

## KM 90/60 R BP PACK

Robuste und kompakte Aufsitz-Kehrsaugmaschine KM 90/60 R Bp Pack mit automatischem Rundfilter-Abreinigungssystem, leistungsstarken 180-Ah-Batterien und integriertem Ladegerät.



Bestell-Nr.

1.047-312.0

- Effiziente halbautomatische Filterabreinigung
- Integrierte Home-Base
- Ausweichender Seitenbesen

### Technische Daten

EAN-Code		4054278793917
Fahrtrieb		Gleichstrommotor
Antrieb - Leistung	kW	1,2
Antriebsart		Elektrisch
Max. Flächenleistung	m <sup>2</sup> /h	5400
Max. Flächenleistung mit 2 Seitenbesen	m <sup>2</sup> /h	6900
Arbeitsbreite	mm	615
Arbeitsbreite mit 1 Seitenbesen	mm	900
Arbeitsbreite mit 2 Seitenbesen	mm	1150
Batteriekapazität	Ah	180
Batteriespannung	V	24
Batterielaufzeit	h	max. 2,5
Kehrgutbehälter	l	60
Steigfähigkeit	%	12
Arbeitsgeschwindigkeit	km/h	6
Filterfläche	m <sup>2</sup>	4
Gewicht (mit Zubehör)	kg	335
Gewicht, betriebsbereit	kg	330
Gewicht inkl. Verpackung	kg	336
Abmessungen (L × B × H)	mm	1695 × 1060 × 1260

### Ausstattung

Polyester-Rundfilter	■
Filterabreinigung manuell	■
Filterabreinigung automatisch	■
Hauptkehrwalze pendelnd	■
Saugstromregulierung	■
Grobschmutzklappe	■
Batterie und Einbauladegerät inkl.	■
Überkopfkehrprinzip	■
Fahrtrieb vorwärts	■
Fahrtrieb rückwärts	■
Absaugung	■
Außeneinsatz	■
Inneneinsatz	■
Batterieanzeige	■
Betriebsstundenzähler	■
Kehrfunktion, abschaltbar	■
Seitenbesen, pneumatisch gesteuert	■
Befestigungsmöglichkeit Home Base	■

■ im Lieferumfang enthalten.

Dieses Gerät ist einweisungspflichtig.



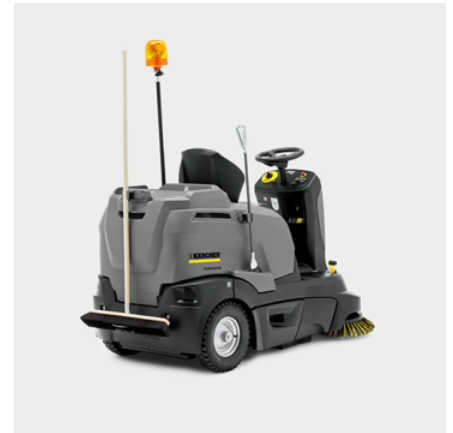
## Große Filterfläche mit automatischer Abreinigung

- Nach jedem Abstellen der Maschine wird der Filter automatisch abgereinigt – für durchgängig staubarmes Kehren und lange Arbeitsintervalle.
- Filterabreinigung kann auch manuell aktiviert werden.
- Werkzeugloser Filterwechsel.



## EASY-Operation-Bedienkonzept

- Logisch und verständlich.
- Alle Bedienelemente sind übersichtlich angeordnet und einfach zu erreichen.



## Home-Base für mehr Flexibilität

- Verschiedene praktische Anbindungen für weiteres Zubehör.
- Einfaches Mitführen von z. B. Grobschmutzzange, Besen oder einem zusätzlichen Behälter.

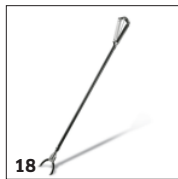
## ZUBEHÖR VON KM 90/60 R BP PACK 1.047-312.0



		Bestell-Nr.	Beschreibung	
<b>ANTRIEBSBATTERIEN UND LADEGERÄTE</b>				
<b>Batterien</b>				
Batteriesatz, 24 V, 180 Ah, wartungsfrei	1	2.815-101.0	Batteriesatz mit 24 V Spannung und 180 Ah (C5) Kapazität. Bestehend aus mehreren wartungsfreien Gel-Einzelbatterien.	■
<b>ANTRIEBSBATTERIEN</b>				
Batterie, 6 V, 180 Ah, wartungsfrei	2	6.654-124.0	Wartungsfreie Antriebsbatterie.	■
<b>LADEGERÄTE</b>				
Ladegerät	3	4.839-389.0	Zum Laden der Batterie 6.654-124.0.	■
<b>BEREIFUNG, PANNENSICHER</b>				
Pannensichere Bereifung (Satz), Vollgummi, nicht zeichnend	4	2.641-129.7	Verhindert Reifenspuren auf hellen Oberflächen.	□
Pannensichere Bereifung (hinten), Vollgummi, nicht zeichnend, (Einzelrad)	5	6.435-698.0	Empfohlen beim Kehren von Metallspänen, Glassplittern etc. Verhindert Reifenspuren auf hellen Oberflächen.	□
<b>FILTER</b>				
<b>Rundfilter</b>				
Rundfilter	6	6.414-576.0	Kunststofffilter, nässefest, waschbar, spart Wartungskosten.	■
<b>HAUPTKEHRWALZE</b>				
<b>Standardkehrwalze</b>				
Standardkehrwalze	7	4.762-430.0	Robuste Standardkehrwalze mit nässefester Universalborstung für normale Verschmutzungen auf allen Oberflächen. Lange Lebensdauer.	■
<b>Hauptkehrwalze weich</b>				
Hauptkehrwalze weich / Natur	8	4.762-442.0	Mit Naturborsten speziell für Feinststaubkehren auf glatten Böden im Innen- und Außenbereich.	□
<b>Hauptkehrwalze hart</b>				
Hauptkehrwalze hart	9	4.762-443.0	Für die Entfernung fest haftender Verschmutzungen im Außenbereich.	□
<b>Hauptkehrwalze antistatisch</b>				
Hauptkehrwalze antistatisch	10	4.762-441.0	Zur Reinigung von statisch aufladbaren Oberflächen (z. B. Teppich, Kunstrasen).	□
<b>SEITENBESEN</b>				
<b>Seitenbesen Standard</b>				
Seitenbesen Standard	11	6.906-132.0	Nässefeste Universalborstung, lange Lebensdauer, für alle Oberflächen geeignet.	■
<b>Seitenbesen hart</b>				
Seitenbesen hart	12	6.905-625.0	Entfernt fest haftenden Schmutz im Außenbereich, nässefest, leicht abrasiv.	□
<b>Seitenbesen weich</b>				
Seitenbesen weich	13	6.905-626.0	Der nässefeste, weiche Seitenbesen kehrt Feinstaub auf allen Oberflächen im Innen- und Außenbereich. Ideal für Verschmutzungen mit hohem Staubanteil.	□
<b>SONSTIGES ZUBEHÖR SCHEUERSAUGMASCHINEN</b>				
<b>Zubehör Home-Base</b>				
Adapter Home-Base	14	5.035-488.0	Befestigungsvorrichtung für verschiedene Haken und Clips an der Maschine.	□

■ Im Lieferumfang enthalten. □ Mögliches Zubehör.

## ZUBEHÖR VON KM 90/60 R BP PACK 1.047-312.0



		Bestell-Nr.	Beschreibung	
<b>SONSTIGES ZUBEHÖR SCHEUERSAUGMASCHINEN</b>				
<b>Zubehör Home-Base</b>				
Doppelhaken	15	6.980-077.0	Doppelhaken zur Befestigung von Müllbeuteln, Tüten etc. an der Maschine. Nur in Verbindung mit Adapter Homebase 5.035-488.0.	<input type="checkbox"/>
Halter Griff grau	16	6.980-078.0	Moppclip zur Befestigung eines Mopps an der Maschine. Nur in Verbindung mit Adapter Homebase 5.035-488.0.	<input type="checkbox"/>
Home-Base-Kit Besenhalterung	17	4.035-523.0	Befestigung am Gerät für die Mitnahme des Besens.	<input type="checkbox"/>
Home-Base-Kit Grobschmutzzange	18	4.035-524.0	Grobschmutzzange inkl. Befestigungsvorrichtung am Gerät.	<input type="checkbox"/>
<b>WASCHSAUGER</b>				
<b>Sonstiges</b>				
Behälter Reinigungsmittel, komplett	19	4.070-006.0	Set bestehend aus Behälter für Reinigungsmittel und Adapter Home-Base. Zur Anbringung an Home-Base-Schiene.	<input type="checkbox"/>
<b>ANBAUSÄTZE FÜR KEHR- UND KEHRSAUGMASCHINEN</b>				
<b>Kehren / Saugen</b>				
Teppichkehrset	20	2.851-334.7	Das Teppichkehrset inkl. Antistatik-Kehrwalze zur Reinigung von Teppichoberflächen.	<input type="checkbox"/>
<b>Rundumkennleuchte</b>				
Rundumkennleuchte	21	2.643-887.0	Erhöht die Sicherheit beim Arbeiten	<input type="checkbox"/>
<b>Seitenbesen links</b>				
ABS Seitenbesen links KM 90/60 R	22	2.644-268.0	Seitenbesen komplett inkl. Standardseitenbesen zur Erhöhung der Flächenleistung.	<input type="checkbox"/>

■ Im Lieferumfang enthalten. □ Mögliches Zubehör. ○ Reinigungsmittel.