

## NT 22/1 AP L

Handliches und gleichzeitig ungemein kraftvolles Nass-/Trockensauger-Einstiegsgerät. Durch sein geringes Gewicht ist der NT 22/1 Ap bestens für mobile Einsätze geeignet.



**Bestell-Nr.** 1.378-600.0

- Effiziente halbautomatische Filterabreinigung
- Saugstutzen im Gerätekopf
- Feuchtigkeitsunempfindlicher PES-Patronenfilter

### Technische Daten

<b>EAN-Code</b>		4054278287928
<b>Stromart</b>	<b>Ph / V / Hz</b>	1 / 220 - 240 / 50 - 60
<b>Luftmenge</b>	<b>l/s</b>	71
<b>Vakuum</b>	<b>mbar / kPa</b>	255 / 25,5
<b>Behälterinhalt</b>	<b>l</b>	22
<b>Behältermaterial</b>		Kunststoff
<b>Aufnahmeleistung</b>	<b>W</b>	1300
<b>Standardnennweite</b>		DN 35
<b>Kabellänge</b>	<b>m</b>	6
<b>Schalldruckpegel</b>	<b>dB(A)</b>	71
<b>Gewicht ohne Zubehör</b>	<b>kg</b>	5,7
<b>Gewicht inkl. Verpackung</b>	<b>kg</b>	9,1
<b>Abmessungen (L × B × H)</b>	<b>mm</b>	380 × 370 × 480

### Ausstattung

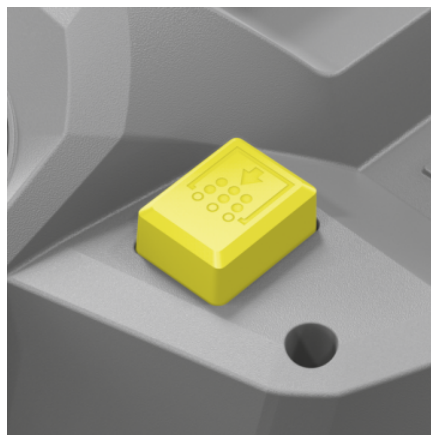
<b>Saugschlauch</b>	<b>m</b>	1,9 / mit Krümmer
<b>Saugrohr</b>	<b>Stück × m</b>	2 × 0,5 / Kunststoff
<b>Filtertüte</b>	<b>Stück</b>	1 / Vlies
<b>Nass-/Trockenbodendüse</b>	<b>mm</b>	300
<b>Fugendüse</b>		■
<b>Patronenfilter</b>		PES
<b>Filterabreinigung</b>		ApClean (halbautomatische Filterabreinigung)
<b>Schutzklasse</b>		II
<b>Stopplenkrolle</b>		■

■ im Lieferumfang enthalten.



## Geringes Gewicht und kompakte Maße

- Das Gerät lässt sich einfach und komfortabel transportieren und verstauen.



## Halbautomatische Filterabreinigung

- Die halbautomatische Filterabreinigung erhält die hohe Saugleistung wirkungsvoll und dauerhaft.



## Feuchtigkeitsunempfindlicher PES-Patronenfilter

- Einfacher Wechsel zwischen Nass- und Trockensaugen ohne vorherige Trocknung des PES-Patronenfilters möglich.
- Auswaschbarer PES-Filter.

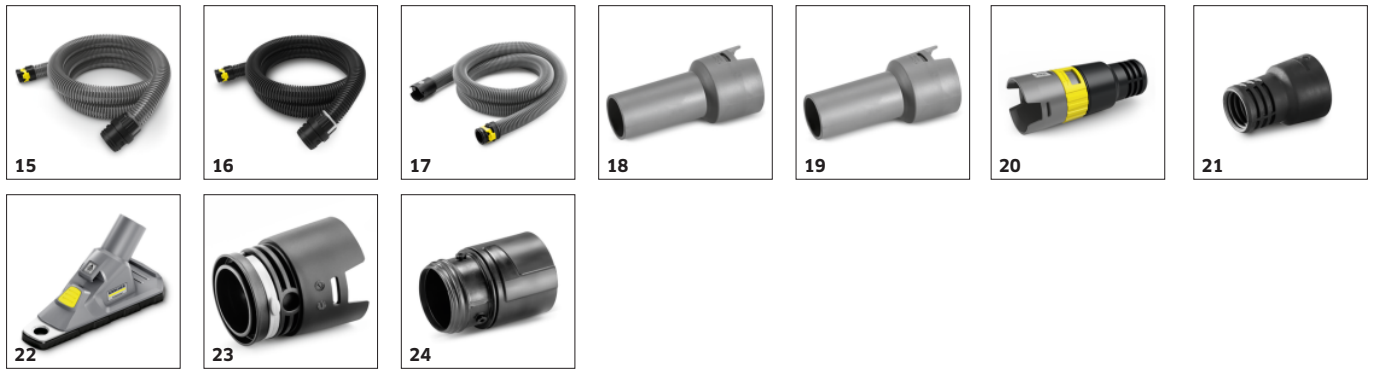
## ZUBEHÖR VON NT 22/1 AP L 1.378-600.0



		Bestell-Nr.	Beschreibung	
<b>PATRONENFILTER STANDARD, BIS BIA C, STAUBKLASSE M</b>				
<b>Patronenfilter PES</b>				
Patronenfilter verpackt PES	1	2.889-219.0	Feuchtigkeitsbeständiger PES-Patronenfilter zum Nass- und Trockensaugen. Staubklasse-L-zertifiziert.	■
<b>KRÜMMER</b>				
<b>Krümmen, Kunststoff</b>				
Krümmen Standard DN 35	2	2.889-199.0	Kunststoffkrümmen, grau, mit C-35-Clipsystem.	■
Krümmen mit Falschlufschieber, antistatisch, DN 35	3	2.889-148.0	Ergonomischer Krümmen für das neue Clipsystem. Mit Falschlufschieber und in antistatischer Ausführung.	□
Krümmen Adv, elektrisch leitend, DN 35	4	2.889-168.0	Ergonomischer Krümmen für das neue Clipsystem. In elektrisch leitender Ausführung. Insbesondere geeignet bei hohem Feinstaubaufkommen.	□
Krümmen Adv DN 35	5	2.889-170.0	Ergonomischer Krümmen für das neue Clipsystem.	□
<b>SAUGDÜSEN</b>				
<b>Bodendüsen</b>				
Nass-/Trockenbodendüse, Kunststoff Standard, DN 35	6	2.889-263.0	Nass-/Trockenbodendüse, DN 35, 300 Millimeter breit, grau. Inklusive Bürststreifen und Gummilippen. Einfach wechselbare Einsätze.	■
Nass-/Trockenbodendüse, Kunststoff Adv, DN 35	7	2.889-152.0	360 mm breite Nass-/Trockenbodendüse mit einfach wechselbaren Einsätzen. Inklusive Bürststreifen und Gummilippen.	□
<b>Fugendüsen</b>				
Fugendüse, DN 35, 225 mm	8	2.889-159.0	Fugendüse mit Nennweite DN 35 für Trockensauger sowie Nass-/Trockensauger von Kärcher. Länge 225 mm.	■
<b>Autosaugdüsen</b>				
Autodüse	9	6.906-108.0	Für alle Nass-/Trockensauger von Kärcher mit Krümmern in DN 35 entwickelte, flach abgewinkelte und handliche Autosaugdüse aus Kunststoff. Arbeitsbreite: ca. 90 mm.	□
<b>Gummisaugdüsen, abgeschrägt 45°</b>				
Gummisaugdüse, abgeschrägt 45°	10	6.902-104.0	Die um 45° abgeschrägte Gummisaugdüse (DN 35) ist ölbeständig und eignet sich zum Absaugen an Maschinen. Nur für NT-Sauger.	□
	11	6.902-105.0	Die um 45° abgeschrägte Gummisaugdüse (DN 40) ist ölbeständig und eignet sich zum Absaugen an Maschinen. Nur für NT-Sauger.	□
<b>SAUGROHRE</b>				
<b>Saugrohre, Kunststoff</b>				
Set Saugrohr, DN 35, 0,505 m, Kunststoff	12	2.889-218.0	Saugrohrset aus Kunststoff, DN 35, grau, 2-teilig, je 0,5 Meter.	■
<b>Saugrohre, Metall</b>				
Saugrohr, DN 35, 0,505 m, Metall	13	6.902-074.0	Saugrohr, Metall verchromt, DN 35, Länge: 0,5 Meter.	□
<b>FILTER T / NT</b>				
<b>Vliesfiltertüten</b>				
Vliesfiltertüten, 5 x , NT 22/1	14	2.889-217.0	Vliesfiltertüte, reißfest, für die Geräte NT 22/1 Ap sowie NT 22/1 Ap Te. Staubklasse-L-zertifiziert.	□

■ Im Lieferumfang enthalten. □ Mögliches Zubehör.

## ZUBEHÖR VON NT 22/1 AP L 1.378-600.0



		Bestell-Nr.	Beschreibung	
<b>SAUGSCHLÄUCHE</b>				
<b>Saugschläuche mit Clipsystem 2.0 (kompatibel mit Saugern ab Gerätebaujahr 2017)</b>				
Saugschlauch, NT, DN 35, Länge 2,5 m, Clip 2.0, Bajonett 2.0	15	2.889-134.0	2,5 m langer Saugschlauch in DN 35 mit neuem Bajonett- und Clipverschluss für Nass-/Trockensauger.	<input type="checkbox"/>
Saugschlauch, NT, DN 35, Länge 2,5 m, elektrisch leitend, Clip 2.0, Bajonett 2.0	16	2.889-136.0	Elektrisch leitender Saugschlauch mit neuem Bajonett- und Clipverschluss. Länge: 2,5 m.	<input type="checkbox"/>
Verlängerungsschlauch, T und NT, DN 35, Länge 2,5 m, Clip 2.0, Verbindungsmuffe	17	2.889-145.0	Verlängerungsschlauch für neues Clipsystem DN 35. Länge: 2,5 m.	<input type="checkbox"/>
<b>VERBINDUNGSMUFFEN</b>				
<b>Anschlussmuffe C-DN (Clip auf Konus)</b>				
Adapter Clip DN 35 auf Konus DN 35	18	5.407-005.0	Adapter-Clipsystem DN 35 zum Anschluss von Saugrohren und Kleindüsen mit Konus DN 35. Optimal zur Fahrzeuginnenreinigung, auch ohne den Anschluss weiterer Düsen.	<input type="checkbox"/>
Adapter Clip DN 40 auf Konus DN 40	19	5.407-006.0	Zum Anschluss von Kleindüsen und Saugrohren mit Konus DN 40: Adapter-Clipsystem DN 40. Ideal für Einsätze in der Fahrzeuginnenreinigung, auch ohne den Anschluss weiterer Düsen.	<input type="checkbox"/>
<b>Anschlussmuffe Elektrowerkzeug, clipbar, elektrisch leitend</b>				
Werkzeugmuffe DN 35, Clip-System	20	2.889-151.0	Werkzeugmuffe mit Gummiaufsatz und Falschlufschieber für das neue Clip-System. Geeignet für alle gängigen Elektrowerkzeuge.	<input type="checkbox"/>
<b>Anschlussmuffe Elektrowerkzeug, schraubbar</b>				
Aufsatz Gummi Muffe	21	5.303-877.0	Werkzeugmuffe aus Gummi zum Aufschrauben auf den Saugschlauch.	<input type="checkbox"/>
<b>SONSTIGES ZUBEHÖR NT</b>				
Bohrstaubdüse	22	2.679-000.0	Bohrstaubdüse zum staubfreien Absaugen von Bohrlöchern. Geeignet für Trocken- und Nass-/Trockensauger von Kärcher.	<input type="checkbox"/>
Adapter Clip neu auf Clip alt DN 35	23	2.889-312.0	Adapter zur Verbindung von Schläuchen des neuen Zubehörsystems von Trocken- und Nass-/Trockensaugern mit Krümmern oder Verlängerungsschläuchen des alten Systems. Für Nennweite DN 35.	<input type="checkbox"/>
Adapter Anschluss elektrisch leitend für NT-Schläuche mit Bajonettverbindung 1.0	24	5.031-436.0	Elektrisch leitender Adapter zur Verbindung der NT-Schläuche mit Bajonett-1.0-Anschluss der Nennweiten DN 35, 40, 50 mit dem neuen Zubehörsystem für Nass-/Trockensauger von Kärcher.	<input type="checkbox"/>

■ Im Lieferumfang enthalten. □ Mögliches Zubehör.