

## Inhaltsverzeichnis

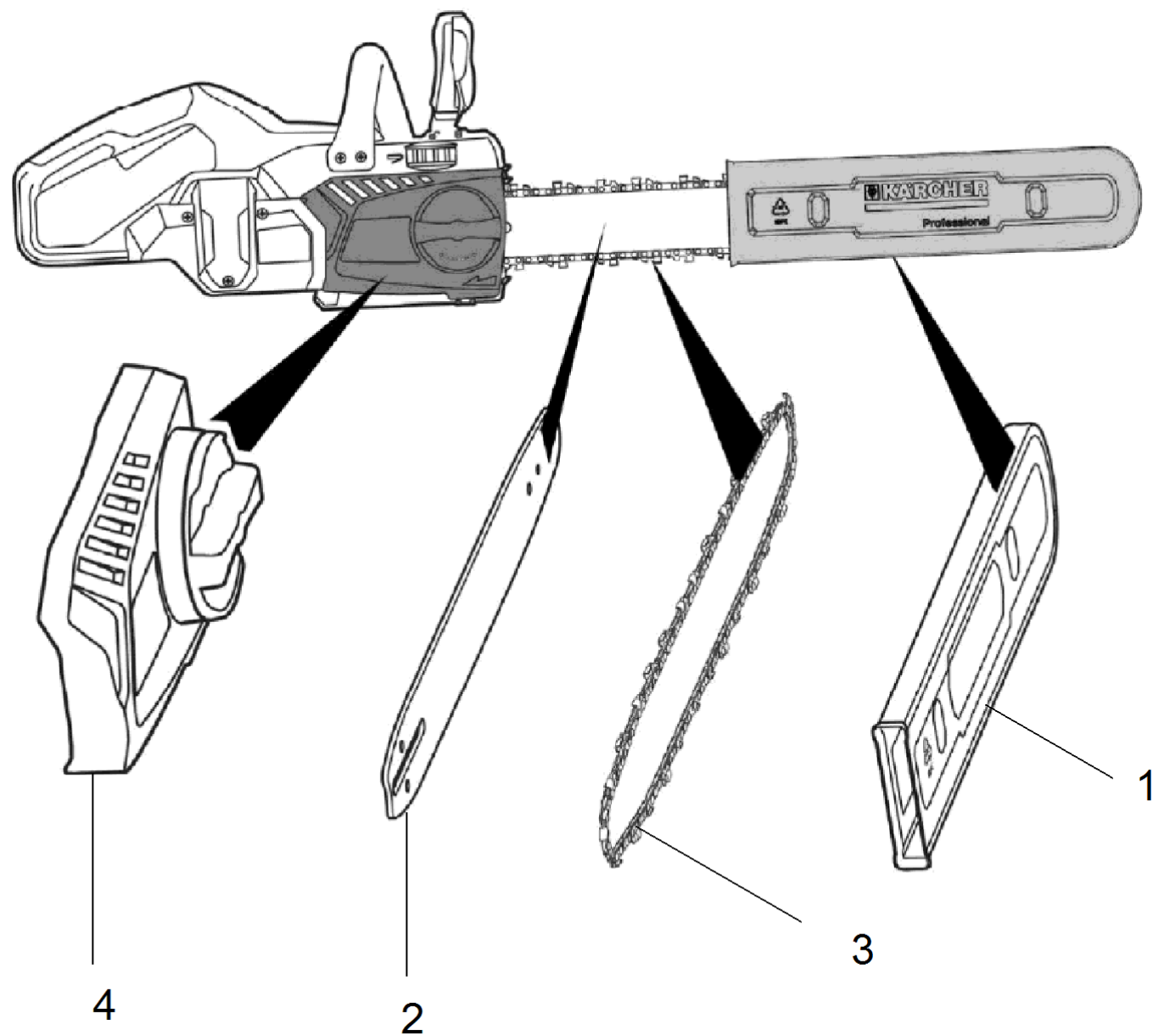
---

KAERCHER CS 330 Bp (1.442-111.0)	2
Kurz-Ersatzteilliste	3
30 ETL Kettensaeger (5.974-069.0)	5

KAERCHER CS 330 Bp (1.442-111.0)

---

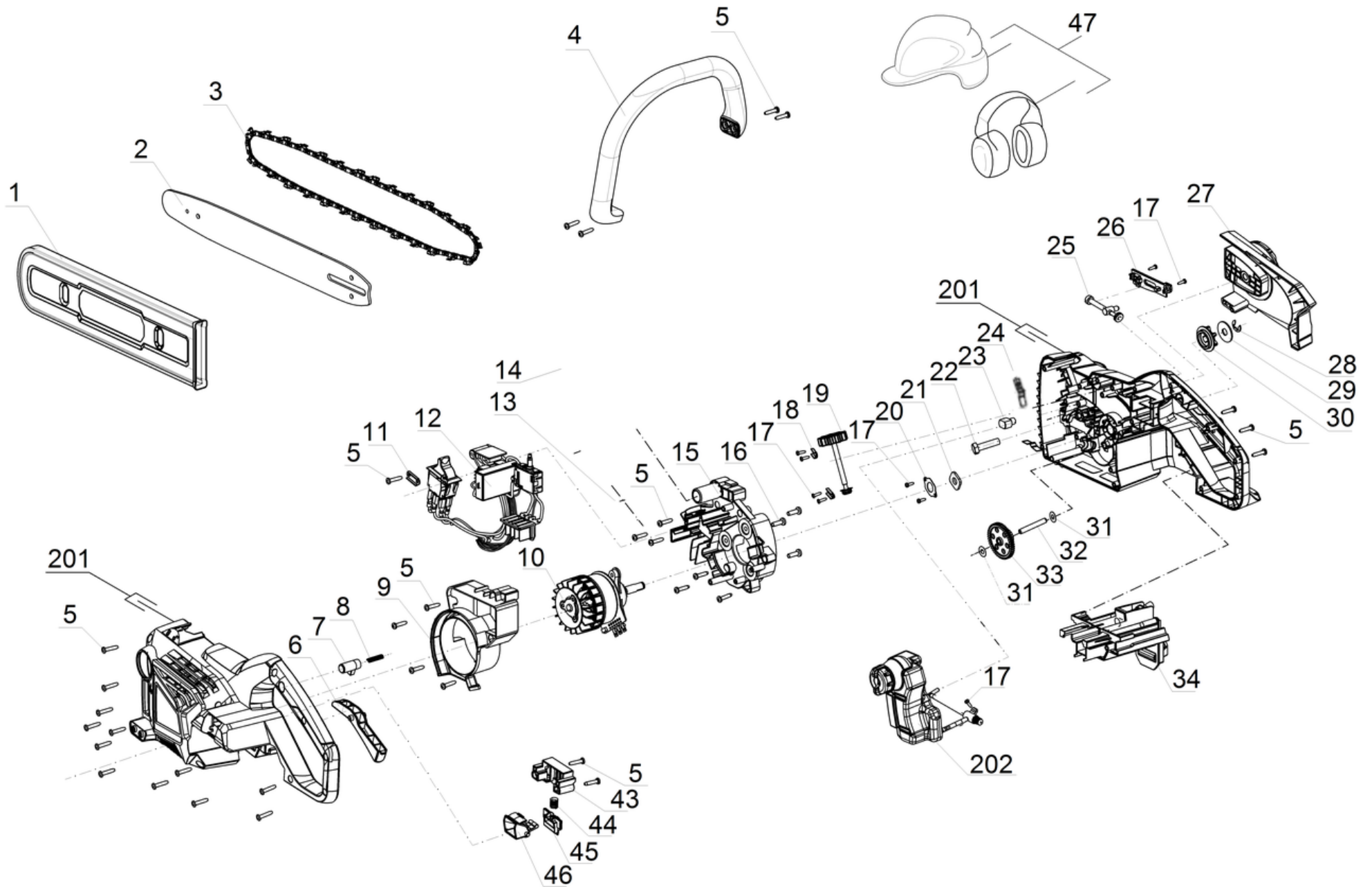
<b>POS</b>	<b>Artikelnr.</b>	<b>Beschreibung</b>	<b>Anzahl</b>	<b>Einheit</b>
0		Kurz-Ersatzteilliste	1.000	ST
30	5.974-069.0	ETL Kettensaeger	1.000	ST



## Kurz-Ersatzteilliste

---

<b>POS</b>	<b>Artikelnr.</b>	<b>Beschreibung</b>	<b>Anzahl</b>	<b>Einheit</b>
1	6.990-465.0	Schutz Kette 3127500000	1.000	ST
2	6.990-466.0	Fuehrungsschiene 3705657000	1.000	ST
3	6.990-467.0	Saegekette 3810637000	1.000	ST
4	6.990-484.0	Seitenabdeckung Zusammenbau 2823860000	1.000	ST



## 30 ETL Kettensaeger (5.974-069.0)

POS	Artikelnr.	Beschreibung	Anzahl	Einheit
1	6.990-465.0	Schutz Kette 3127500000	1.000	ST
2	6.990-466.0	Fuehrungsschiene 3705657000	1.000	ST
3	6.990-467.0	Saegekette 3810637000	1.000	ST
4	6.990-468.0	Griff vorne 3127504000	1.000	ST
5	6.990-504.0	Schneidschraube M4 x18 5610042000	33.000	ST
6	6.990-469.0	Kippschalter 3127496000	1.000	ST
7	6.990-470.0	Knopf aus 3127495000	1.000	ST
8	6.990-505.0	Feder l=24 3660427000	1.000	ST
9	6.990-471.0	Luefter Blech 3127502000	1.000	ST
10	6.990-472.0	Getriebemotor 2823855000	1.000	ST
11	6.990-473.0	Zugentlastung 3700367000	1.000	ST
12	6.990-474.0	Kabelstrang elektrisch 2830085000	1.000	ST
13	6.990-475.0	Bremse Teil 3705658000	1.000	ST
14	6.990-476.0	Hebel 3402731000	1.000	ST
15	6.990-477.0	Halterung Motor 3127503000	1.000	ST
16	6.990-506.0	Schraube 5620051000	3.000	ST
17	6.990-507.0	Schneidschraube M3x10 5610011000	9.000	ST
18	6.990-508.0	Spannscheibe 3700894000	2.000	ST
19	6.990-478.0	Transmission Knopf 2823856000	1.000	ST
20	6.990-479.0	Klemme 5660209000	1.000	ST
21	6.990-509.0	Filz Ring 3705661000	1.000	ST
22	6.990-510.0	Bolzen Sechskant 5640011000	1.000	ST
23	6.990-480.0	Klemme 3552150000	1.000	ST
24	6.990-481.0	Blattfeder 3705659000	1.000	ST
25	6.990-482.0	Spannschraube 2823167000	1.000	ST
26	6.990-483.0	Abdeckplatte 3421169000	1.000	ST
27	6.990-484.0	Seitenabdeckung Zusammenbau 2823860000	1.000	ST
28	6.990-485.0	Ring 5660028000	1.000	ST
29	6.990-511.0	Dichtung 5660208000	1.000	ST
30	6.990-486.0	Zahnrad 3421564000	1.000	ST
31	6.990-512.0	Unterlegscheibe 5650042000	2.000	ST
32	6.990-513.0	Bolzen D6 l=20 5670185000	1.000	ST
33	6.990-514.0	Zahnrad 3127510000	1.000	ST

## 30 ETL Kettensaeger (5.974-069.0)

POS	Artikelnr.	Beschreibung	Anzahl	Einheit
34	6.990-487.0	Traeger 2823934000	1.000	ST
43	6.990-489.0	Stuetze 3127507000	1.000	ST
44	6.990-515.0	Feder l=24 3660013000	1.000	ST
45	6.990-490.0	Netzteil Hebel 3127497000	1.000	ST
46	6.990-491.0	Netzteil Hebel 3127498000	1.000	ST
47	6.990-527.0	Helm Kopfschutz Kombination	1.000	ST
48	2.852-182.0	Ladegeraet BC Adv, 220-240V	1.000	ST
49	2.852-183.0	Batterie Bp 200 Adv	1.000	ST
50	2.852-184.0	Batterie Bp 400 Adv	1.000	ST
51	2.852-189.0	Batterie Bp 800 Adv	1.000	ST
201	6.990-492.0	Gehaeuse links rechts 2823935000	1.000	ST
202	6.990-488.0	Tank 2823933000	1.000	ST