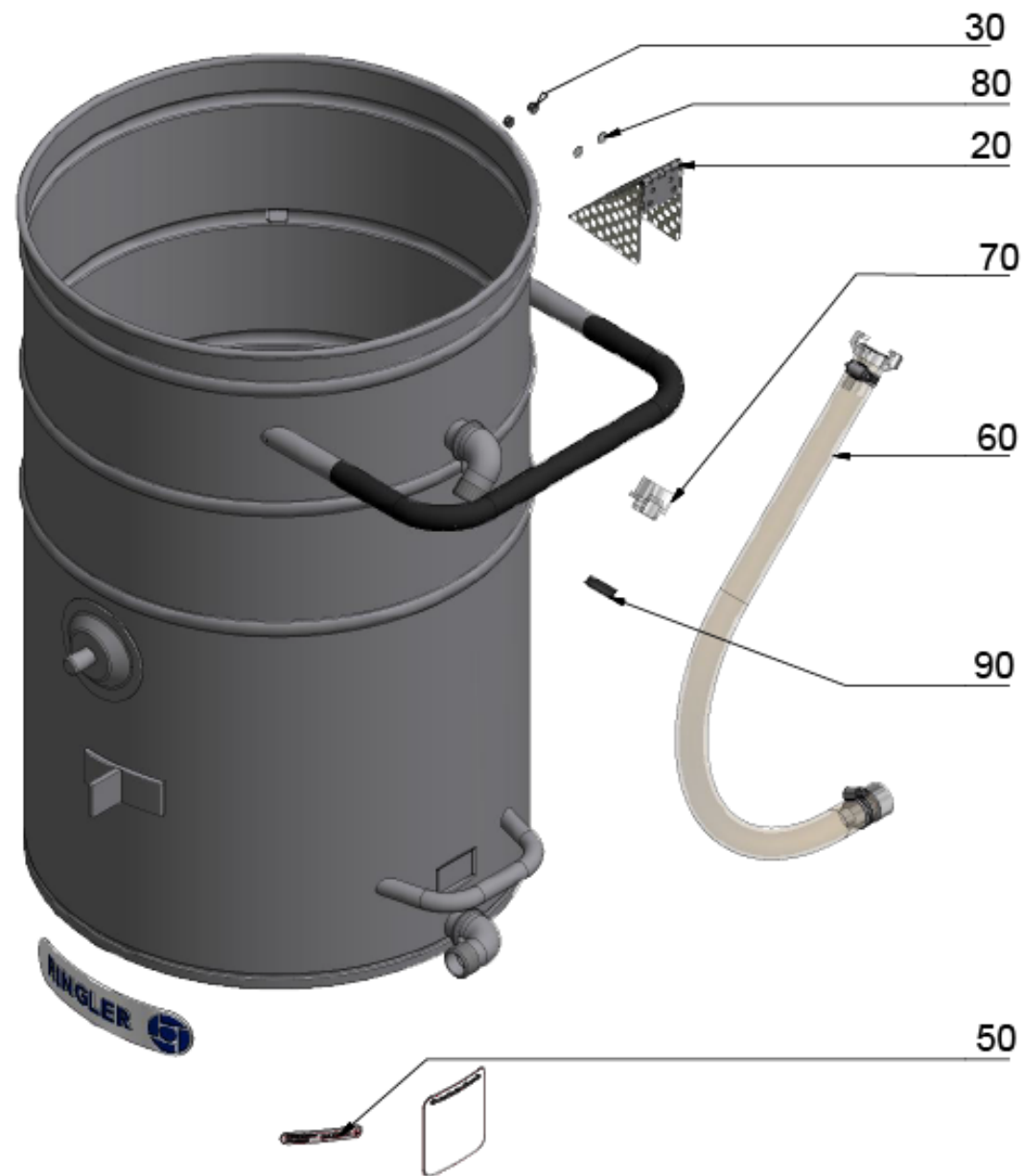


Inhaltsverzeichnis

RA 331 D2x5,5kW IE2 ohne Zubehör (9.986-852.0)	2
60 Sammelbehälter lackiert RI 300 (9.981-566.0)	3
60 Füllstands- und Entleerschlauch RI 02	5
80 Abruettelvorrichtung handbetätigt neu (9.981-717.0)	7

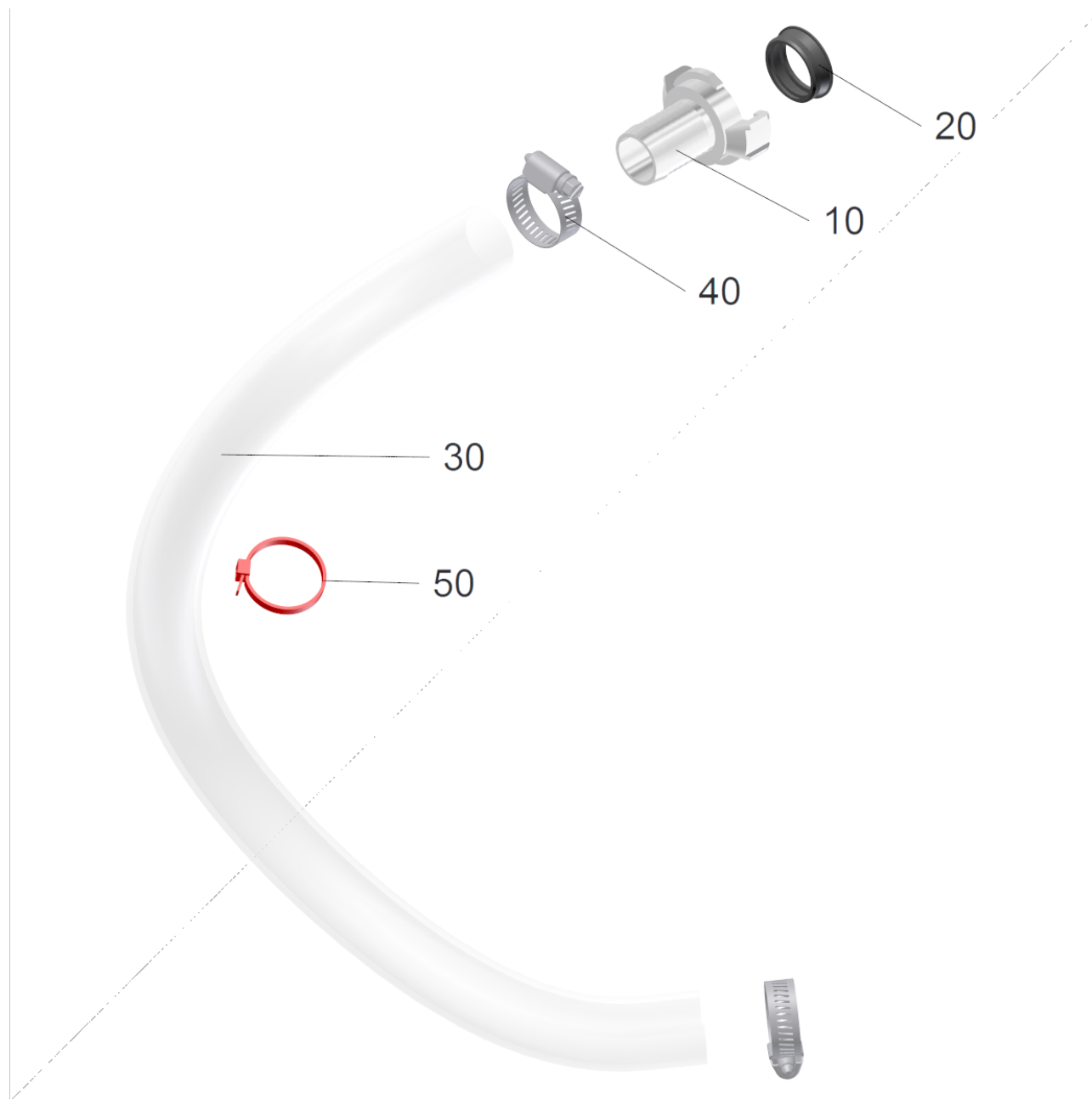
RA 331 D2x5,5kW IE2 ohne Zubehör (9.986-852.0)

POS	Artikelnr.	Beschreibung	Anzahl	Einheit
20	9.983-345.0	Handwinde mit Klappkurbel und Vkt.Rohr	1.000	ST
30		Antriebseinheit RA-D2x5,5 IE2; PKZM	1.000	ST
40	9.987-324.0	Fahrgestell Typ RI300; Kranösen; RA 331	1.000	ST
50	9.979-974.0	Schlauchschelle ø70-90x20mm Maxi	4.000	ST
60	9.981-566.0	Sammelbehälter lackiert RI 300	1.000	ST
80	9.981-717.0	Abruettelvorrichtung handbetaetigt neu	1.000	ST
90	9.981-695.0	Taschenfilter 3,2m² Kat "L"	1.000	ST
100	9.980-354.0	Profil Moosgummi schwarz 30x6x1800mm	1.000	ST
110	9.980-700.0	Schlauch Meterware Wyrem DN 76	0.140	M
120	9.983-350.0	Haube fuer RA Anlagen mit 2xø75 Stutzen	1.000	ST



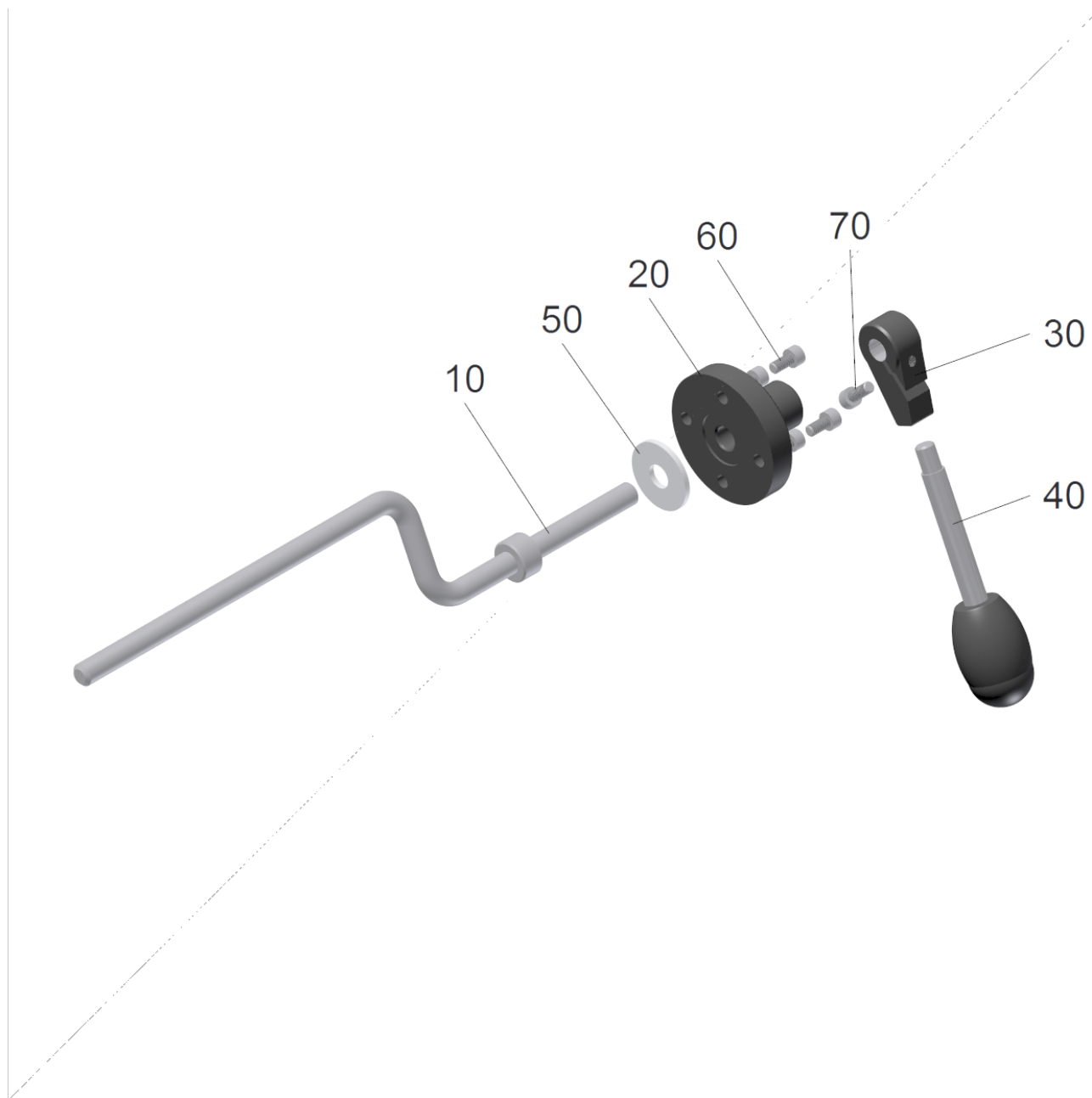
60 Sammelbehälter lackiert RI 300 (9.981-566.0)

POS	Artikelnr.	Beschreibung	Anzahl	Einheit
20	9.980-848.0	Ecksieb kpl. Sammelbehälter	1.000	ST
30	7.311-425.0	6kt-Mutter M6 -04-A2E ISO 10511	2.000	ST
50	9.980-330.0	Etikett Flüssigkeitsfüllstand MAXIMAL	1.000	ST
60		Füllstands- und Entleerschlauch RI 02	1.000	ST
70	9.980-050.0	Gewindestück verchromt IG 1", GEKA PLUS	1.000	ST
80	7.312-110.0	Scheibe A6,4 -200HV-GE3A/VL DIN 125	2.000	ST
90	9.980-398.0	Ring Ersatz Nr 600C-NBR	1.000	ST



60 Fuellstands- und Entleerschlauch RI 02

POS	Artikelnr.	Beschreibung	Anzahl	Einheit
10	9.980-049.0	Schlauchstueck verchromt 1", GEKA PLUS	1.000	ST
20	9.980-398.0	Ring Ersatz Nr 600C-NBR	1.000	ST
30	9.980-660.0	Fuellstands- und Entleerschlauch RI300	1.000	ST
40	9.979-970.0	Schlauchschele verzinkt ø20-32x12mm	2.000	ST
50	9.974-643.0	Kabelbinder rot 4,5x200mm	1.000	ST



80 Abruettelvorrichtung handbetaetigt neu (9.981-717.0)

POS	Artikelnr.	Beschreibung	Anzahl	Einheit
10	9.980-269.0	Ruettelstange gebogen verzinkt ø12	1.000	ST
20	9.981-050.0	Ruettlerfuehrung fuer Handabruettlung RI	1.000	ST
30	9.980-270.0	Klemmnabe fuer Griffstange "neue" Handab	1.000	ST
40	9.980-271.0	Griffstange Handabruettlung neu	1.000	ST
50	7.312-297.0	Scheibe 12 -A2 ISO 7093-1	1.000	ST
60	7.306-500.0	Zyl.Schr. M6x12-8.8-A2E DIN 6912	4.000	ST
70	7.306-020.0	Zyl.Schr. M 6x16-8.8-A2E DIN 912	1.000	ST