

## **Ersatzteilliste**

(1.291-141.0) BDP 50/1500C

## Inhaltsverzeichnis

---

BDP 50/1500C (1.291-141.0)	3
ETL BDP 50/1500 C (5.970-893.0)	4
10 Handgriff	5
20 Motor Einzelteile	7

BDP 50/1500C (1.291-141.0)

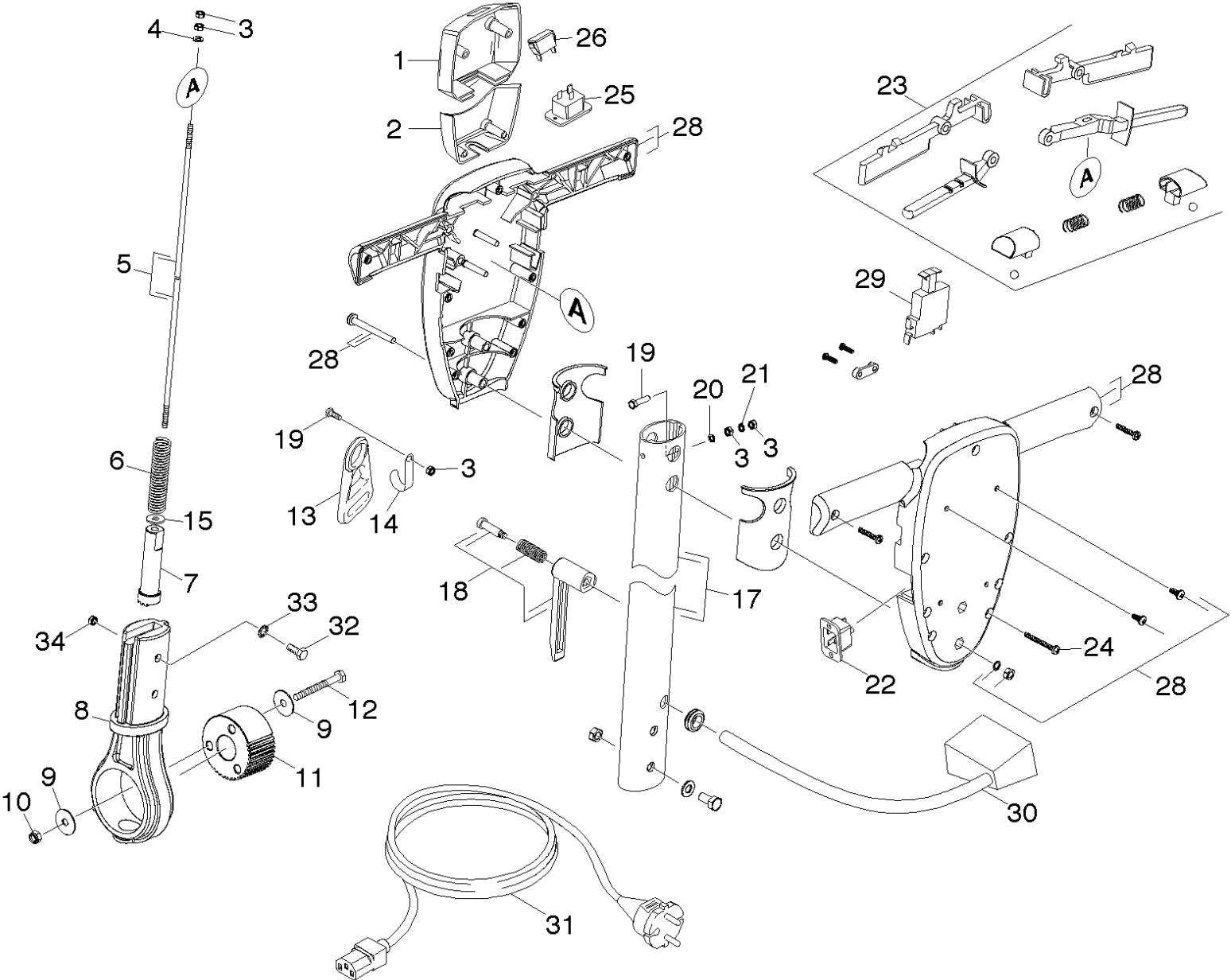
---

<b>POS</b>	<b>Artikelnr.</b>	<b>Beschreibung</b>	<b>Anzahl</b>	<b>Einheit</b>
0	5.970-893.0	ETL BDP 50/1500 C	1.000	ST

ETL BDP 50/1500 C (5.970-893.0)

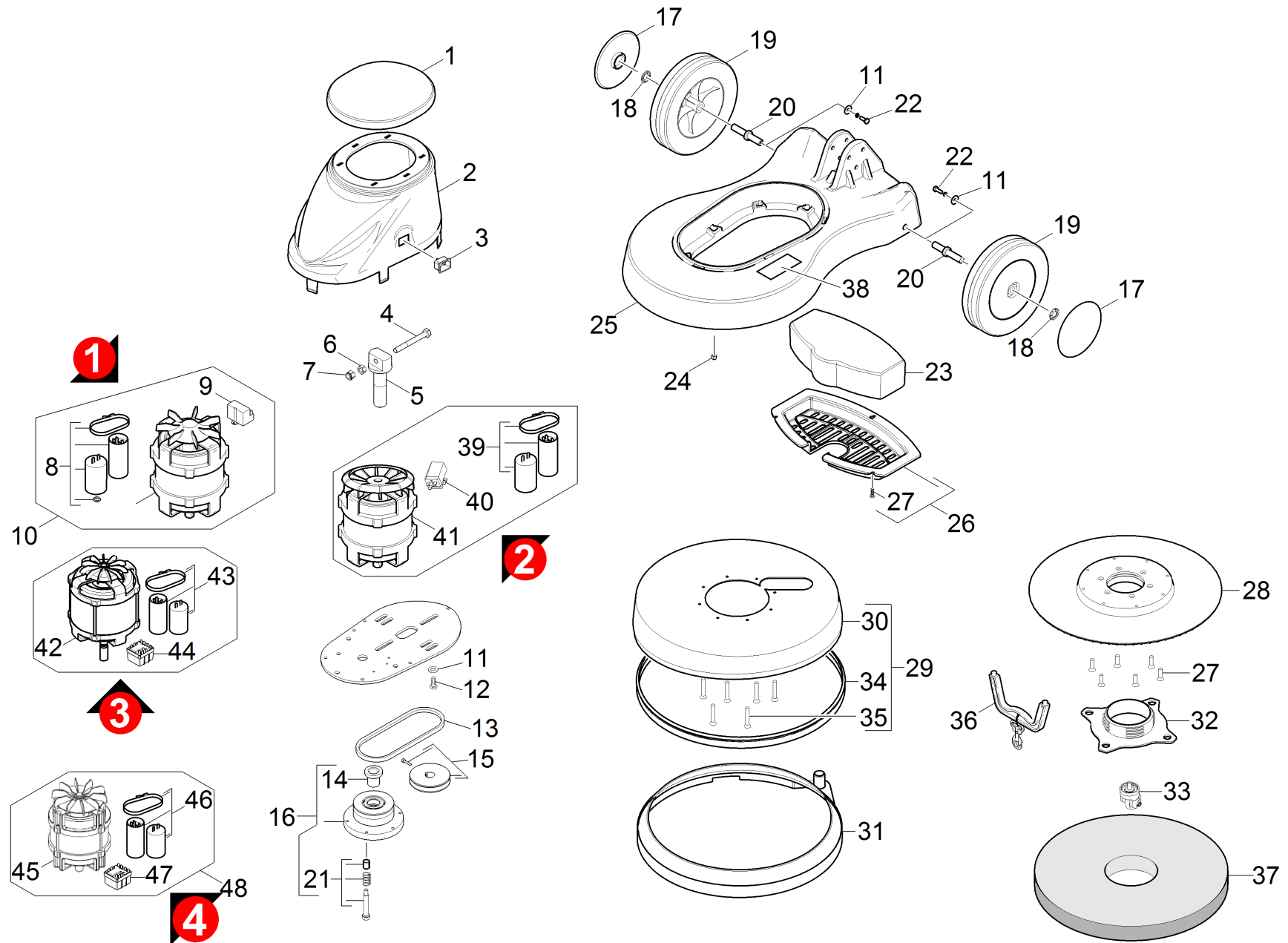
---

<b>POS</b>	<b>Beschreibung</b>	<b>Anzahl</b>	<b>Einheit</b>
10	Handgriff	1.000	ST
20	Motor Einzelteile	1.000	ST



## 10 Handgriff

POS	Artikelnr.	Beschreibung	Anzahl	Einheit	Fußnotentext
1	6.670-059.0	Deckel	1.000	ST	
2	6.670-060.0	Haube	1.000	ST	
3	7.311-002.0	6kt-Mutter M5 -8-A2E ISO 4032	7.000	ST	
4	7.777-999.0	Bevorratung eingestellt	1.000	ST	
5	6.670-062.0	Stange	1.000	ST	
6	6.670-055.0	Druckfeder	1.000	ST	
7	6.670-032.0	Stellschraube	1.000	ST	
8	6.670-061.0	Halter Aufnahme	1.000	ST	
9	6.670-023.0	Scheibe	2.000	ST	
10	7.311-510.0	6kt-Mutter M 8-8-A2E ISO 7040	1.000	ST	
11	6.670-031.0	Stellring	1.000	ST	
12	7.304-097.0	6kt-Schraube M8x70-8.8-A2E ISO 4014	1.000	ST	
13	6.670-054.0	Kabel Halter	1.000	ST	
14	6.670-053.0	Clip	1.000	ST	
15	7.312-005.0	Scheibe 10-200HV-A3E ISO 7090	1.000	ST	
17	6.670-056.0	Rohr Halter	1.000	ST	
18	6.670-057.0	Set Kabel Halter	1.000	ST	
19	7.306-158.0	Zyl.Schr. M 5x20-A4-70 ISO 4762	2.000	ST	
20	7.312-231.0	Faecherscheibe A5,3 -FSt-A3E DIN6798	1.000	ST	
21	7.312-032.0	Scheibe 5-CuZn-E2E ISO7090	1.000	ST	
22	6.670-064.0	Buchse	1.000	ST	
23	6.670-030.0	Ersatzteilsatz Hebel	1.000	ST	GRAU
23	6.670-100.0	Ersatzteilsatz Hebel gelb	1.000	ST	GELB
24	7.303-118.0	Schraube 5x40 -A2-70 (IN6Rd)	11.000	ST	
25	6.670-037.0	Anschlussdose	1.000	ST	
26	6.670-063.0	Kontrollleuchte	1.000	ST	
28	6.670-058.0	Ersatzteilsatz Griff Schalen	1.000	ST	
29	6.670-035.0	Schalter	1.000	ST	
30	6.670-066.0	Kabel Verlaengerung	1.000	ST	
31	6.670-065.0	Kabel	1.000	ST	
32	7.304-395.0	6kt-Schraube M8x16-8.8-A2E ISO 4017	2.000	ST	
33	7.313-015.0	Federring B 8-1.4310 DIN 127	2.000	ST	
34	7.312-004.0	Scheibe 8 -200HV-A3E ISO 7090	2.000	ST	



## 20 Motor Einzelteile

POS	Artikelnr.	Beschreibung	Anzahl	Einheit	Bemerkung	Fußnotentext
1	6.670-052.0	Luefter Deckel	1.000	ST		GELB
1	6.670-104.0	Deckel Luefter schwarz	1.000	ST		SCHWARZ
2	7.777-999.0	Bevorratung eingestellt	1.000	ST		GRAU
2	6.670-051.0	Motor Deckel	1.000	ST		SCHWARZ
3	6.670-050.0	Stecker	1.000	ST		
4	7.304-060.0	6kt-Schraube M 8x90-A2-70 ISO 4017	1.000	ST		
5	6.670-039.0	Spindel Bolzen	1.000	ST		
6	7.311-027.0	6kt-Mutter M 8-A4-70 ISO 7042	1.000	ST		
7	7.311-510.0	6kt-Mutter M 8-8-A2E ISO 7040	1.000	ST		
8	6.680-023.0	Kondensator Satz	1.000	ST		VERSION 1
9	6.680-024.0	Relais Set	1.000	ST		VERSION 1
10	2.882-007.0	UBS Motor kpl. (Lemac)	1.000	ST		VERSION 1
11	7.312-004.0	Scheibe 8 -200HV-A3E ISO 7090	5.000	ST		
12	7.304-395.0	6kt-Schraube M8x16-8.8-A2E ISO 4017	3.000	ST		
13	6.670-041.0	Antriebsriemen	1.000	ST		
14	6.670-004.0	Lagerbuchse	1.000	ST		
15	6.680-025.0	Riemenscheibe	1.000	ST		
16	6.680-026.0	Antriebsscheibe Set	1.000	ST		
17	6.670-101.0	Radkappe grau	2.000	ST		GRAU
17	6.670-047.0	Radkappe	2.000	ST		GELB
18	6.670-024.0	Scheibe	2.000	ST		
19	6.670-001.0	Rad kpl.	2.000	ST		
20	6.670-048.0	Radachse	2.000	ST		
21	6.670-003.0	Ersatzteilsatz 1 BDP 43/1500 C	3.000	ST		
22	7.305-063.0	Senkschraube M6x20 -4.8-A2E ISO 2009	2.000	ST		
23	6.670-046.0	Staubbeutel	1.000	ST		
24	7.311-512.0	6kt-Mutter M 6-8-A2E ISO 7040	1.000	ST		
25	6.670-049.0	Motorgehaeuse	1.000	ST		GELB
25	6.670-099.0	Motorgehaeuse grau	1.000	ST		GRAU
26	6.680-031.0	Staubbeutel Halter Set	1.000	ST		ROT
26	6.680-031.0	Staubbeutel Halter Set	1.000	ST		GRAU
27	7.303-112.0	Schraube 6x20 -10.9-R2R (In6Rd)	9.000	ST		



## 20 Motor Einzelteile

POS	Artikelnr.	Beschreibung	Anzahl	Einheit	Bemerkung	Fußnotentext
28	6.670-042.0	Treibteller	1.000	ST		
29	6.680-030.0	Schutzring Set	1.000	ST		
30	6.670-045.0	Gehaeuse	1.000	ST		
31	7.777-999.0	Bevorratung eingestellt	1.000	ST		GRAU
31	6.670-043.0	Spritzschutz Ring	1.000	ST		SCHWARZ
32	7.777-999.0	Bevorratung eingestellt	1.000	ST		GRAU
32	6.670-002.0	Centerlock	1.000	ST		ROT
33	6.680-028.0	Laufrolle Set	1.000	ST		
34	6.670-044.0	Ring	1.000	ST		
35	7.303-114.0	Schraube 6 x 35-ST-10.9-R2R (IN6RD)	6.000	ST		
36	6.670-029.0	Schluessel Halter Pad	1.000	ST		
	<b>Positionstext1:</b> / 6.670-002.0					
37	6.371-240.0	Diamantpad gruen Set 5x Ø508	1.000	ST		
37	6.371-261.0	Diamantpad gelb Set 5x Ø508	1.000	ST		
37	6.371-260.0	Diamantpad weiss Set 5x Ø508	1.000	ST		
37	6.371-146.0	Polierpad beige 500 mm	1.000	ST		
37	6.369-079.0	Pad rot	1.000	ZSA		
37	6.369-468.0	Polierpad beige	1.000	ZSA		
38	5.392-875.0	Schild Seite Professional 108 x 40	1.000	ST		
39	6.670-094.0	Kondensator Satz	1.000	ST		VERSION 2
40	6.670-093.0	Relais Set	1.000	ST		VERSION 2
41	2.882-007.0	UBS Motor kpl. (Lemac)	1.000	ST		VERSION 2
42	6.670-106.0	Motor kpl.	1.000	ST		VERSION 3
43	6.670-107.0	Kondensator Satz	1.000	ST		VERSION 3
44	6.670-108.0	Relais	1.000	ST		VERSION 3
45	6.670-242.0	Motor 50 Hz (Tacony)	1.000	ST	Version 4	
46	6.670-244.0	Kondensator Satz 50 Hz, 60 Hz	1.000	ST	Version 4	
47	6.670-245.0	Startrelais 50 Hz, 60 Hz	1.000	ST	Version 4	
48	2.882-020.0	UBS Motor 50 Hz	1.000	ST	Version 4	