



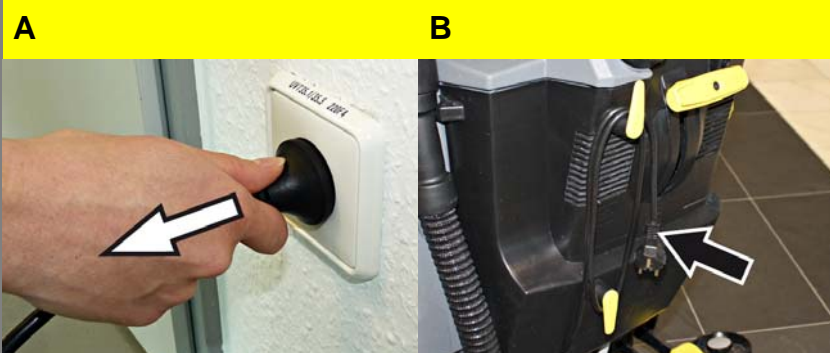
Warnung

Dies ist nur eine Kurzanleitung! Lesen Sie vor Benutzung oder Wartung des Gerätes die dem Gerät beiliegende Betriebsanleitung.

Bei Nichtbeachtung der Betriebsanleitung und der Sicherheitshinweise können Schäden am Gerät und Gefahren für den Bediener und andere Personen entstehen.

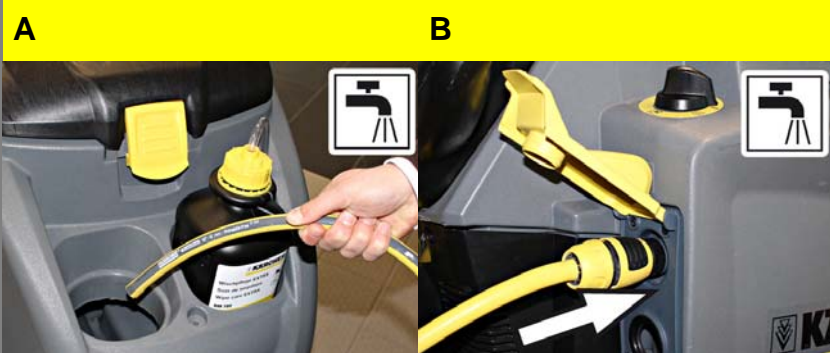
Inbetriebnahme

1



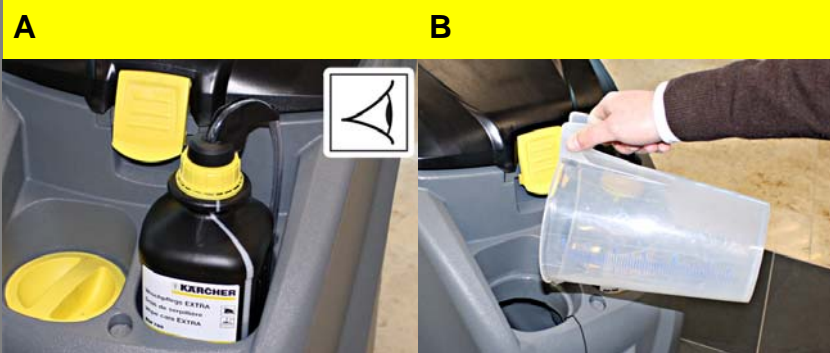
- A Ladegerät vom Netz trennen.
- B Netzkabel auf die Kabelhaken wickeln.

2



- A Verschluss Frischwassertank öffnen. Frischwasser (maximal 60 °C) bis zur Unterkante des Einfüllstutzens einfüllen. Verschluss Frischwassertank schließen.
- oder
- B Schlauch mit der Füllautomatik verbinden und Wasserzulauf (maximal 60 °C, max. 5 bar) öffnen.

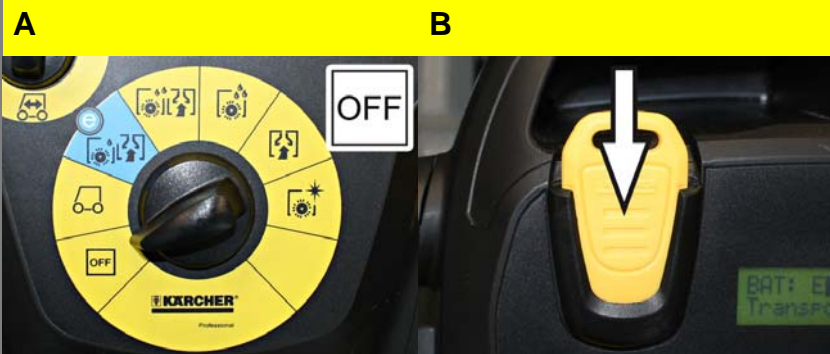
3



- Variante mit Dosiereinrichtung „Dose“**
- A Flasche mit Reinigungsmittel in den Halter stellen. Deckel der Flasche abschrauben. Saugschlauch der Dosiereinrichtung in die Flasche stecken.
- Variante ohne Dosiereinrichtung „Dose“**
- B Reinigungsmittel in den Frischwassertank zugeben.

Betrieb

1

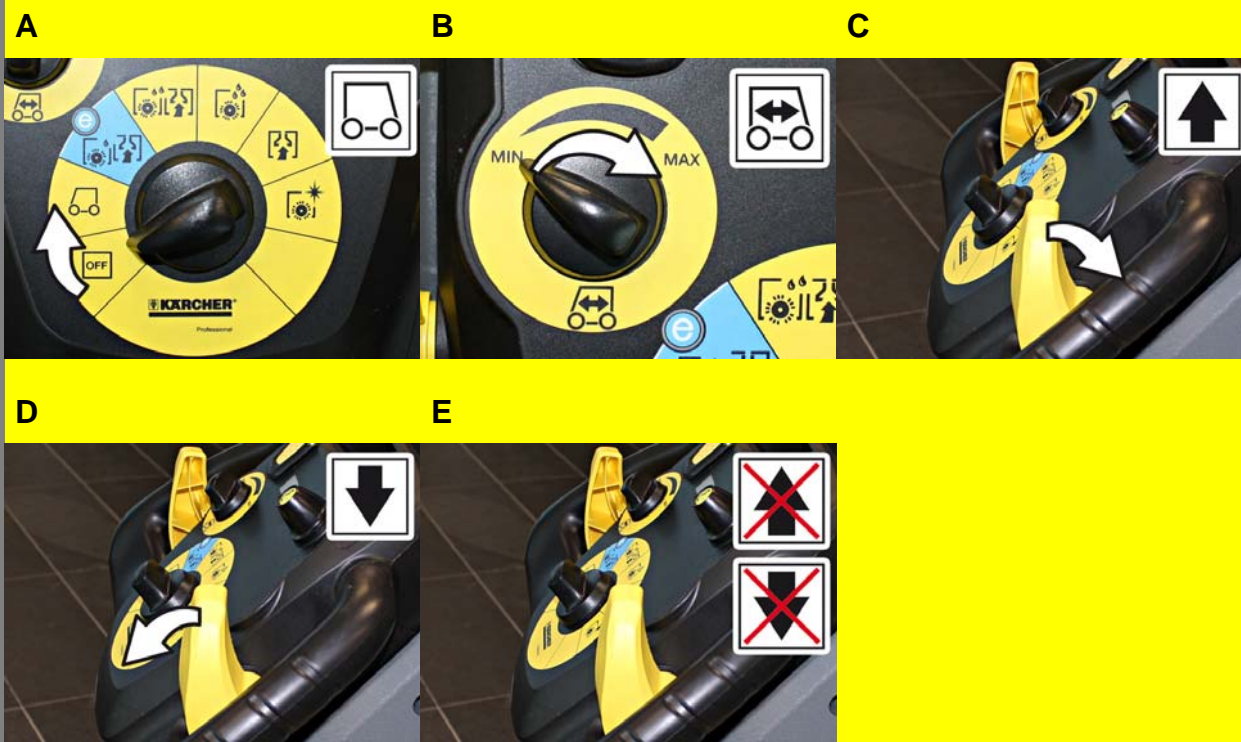


Gerät starten

- A Programmwahlschalter auf „OFF“ drehen.
- B Intelligent Key einstecken.

Betrieb

2



Fahren

A Programmwahlschalter auf Stellung 1 „Transport-Modus“ drehen.

B Geschwindigkeit am Drehknopf Fahrgeschwindigkeit vorwählen.

Vorwärts fahren

C Fahrhebel nach vorne drücken.

Gerät anhalten: Fahrhebel loslassen.

Rückwärts fahren

D Fahrhebel nach hinten drücken.

Gerät anhalten: Fahrhebel loslassen.

Anhalten

E Fahrhebel loslassen.

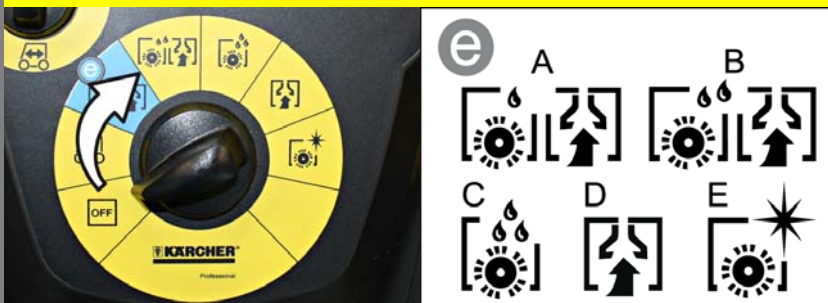
3



Bürstenanpressdruck einstellen

A Hebel auf die gewünschte Stellung einrasten.
Obere Stellung: höherer Anpressdruck
Untere Stellung: geringerer Anpressdruck

4



Reinigungsprogramme

A eco!efficiency Modus
Boden nass reinigen und Schmutzwasser aufsaugen.

B **Normal-Modus**
Boden nass reinigen und Schmutzwasser aufsaugen.

C **Intensiv-Modus**
Boden nass reinigen und Reinigungsmittel einwirken lassen.

D **Saug-Modus**
Schmutzwasser aufsaugen.

E **Polier-Modus**
Boden ohne Flüssigkeitsauftrag polieren.

5



Wassermenge einstellen

A Wassermenge entsprechend der Verschmutzung des Bodenbelages am Regulierknopf einstellen.

6



Infobutton

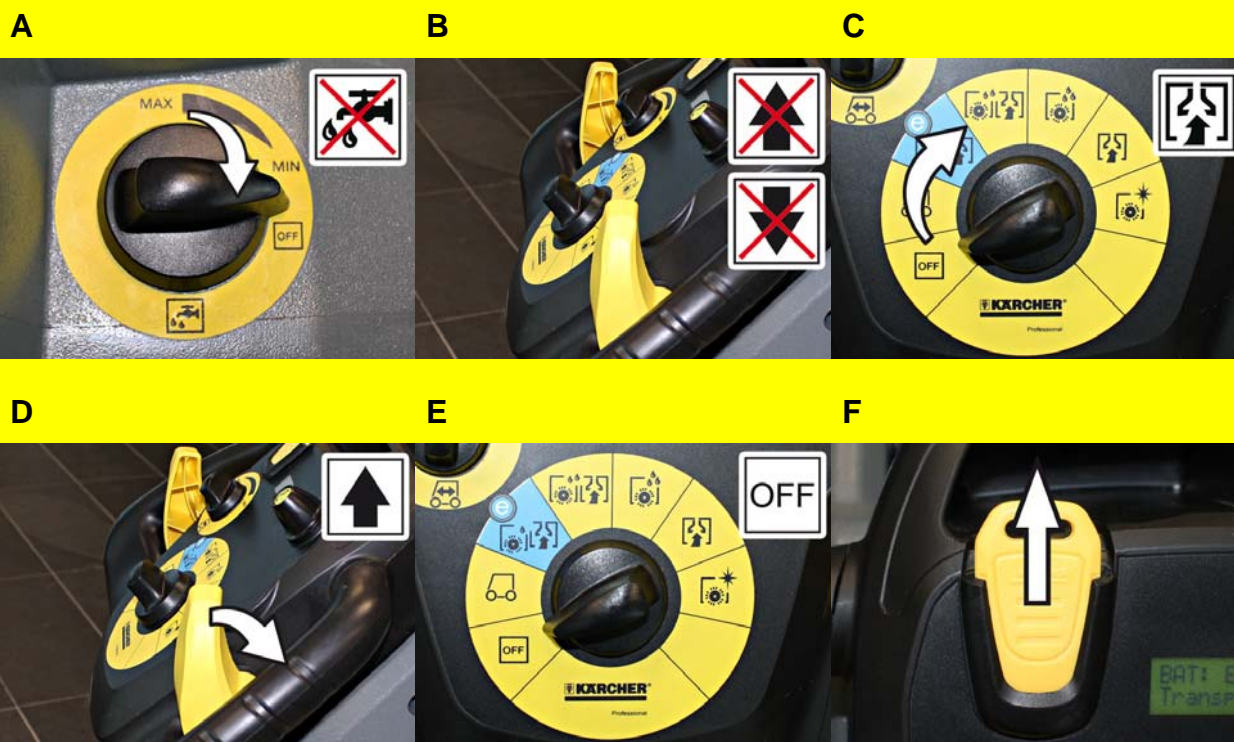
Mit dem Infobutton werden Menüpunkte angewählt und Einstellungen vorgenommen.

A Rechts-/Linksrotation blättert durch die Menüs vorwärts/rückwärts.

Drücken quittiert eine ausgewählte Einstellung.

Betrieb beenden

1



Gerät ausschalten

- A Regulierknopf zum Einstellen der Wassermenge schließen.
- B Fahrhebel loslassen.
- C Programmwahlschalter auf Saugen stellen.
- D Kurz vorwärts fahren und Restwassermenge absaugen.
- E Programmwahlschalter auf „OFF“ drehen.
- F Intelligent Key abziehen.

2



Schmutzwassertank entleeren

⚠ **Warnung**

Örtliche Vorschriften zur Abwasserbehandlung beachten.

- A Ablassschlauch aus Halterung nehmen und über einer geeigneten Sammeleinrichtung absenken.
- B Schmutzwassertank mit klarem Wasser ausspülen oder mit dem Schmutzwassertank Spülsystem (Option) reinigen. Ablassschlauch aus Halterung nehmen und über einer geeigneten Sammeleinrichtung absenken. Deckel zum Trocknen offen lassen.

3



Frischwassertank entleeren

⚠ **Warnung**

Örtliche Vorschriften zur Abwasserbehandlung beachten.

- A Deckel zur Entleerung des Frischwassers lösen – nicht ganz abnehmen. Wasser ablassen. Zum Ausspülen des Frischwassertanks Deckel mit Dichtung ganz abnehmen und Filter Frischwasser herausnehmen.

4



Grobschmutzbehälter leeren (nur bei R-Reinigungskopf)

- A Grobschmutzbehälter herausnehmen und leeren.



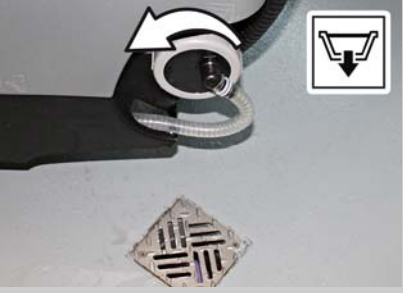



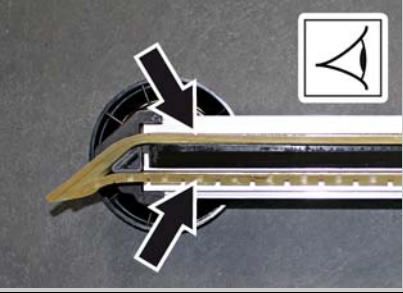
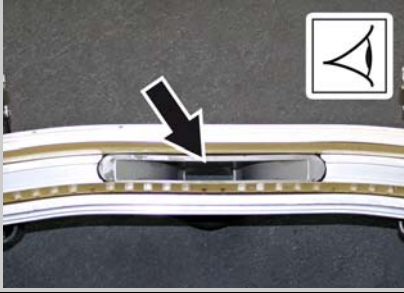

5



Batterie laden

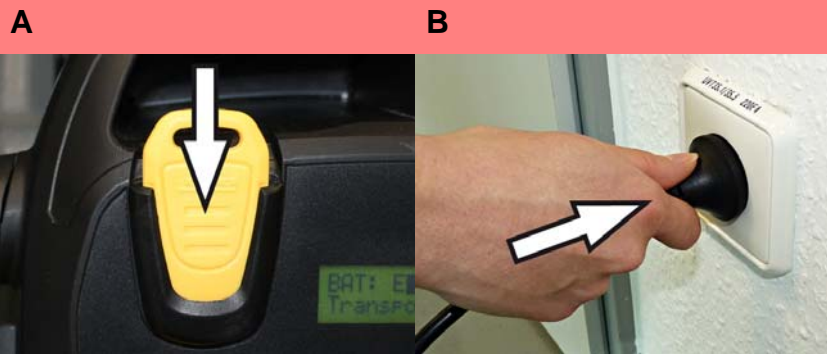
- A Gegebenenfalls Batterie laden. Netzstecker am Anschlusskabel in Steckdose stecken.

Pflege und Wartung

			täglich	monatlich	Kärcher Kundendienst
1	A				
	B				
<p>A Grobschmutzsieb im Schmutzwassertank herausnehmen und reinigen. B Flusensieb prüfen, bei Bedarf reinigen.</p>					
2	A				
	B				
<p>⚠ Warnung Örtliche Vorschriften zur Abwasserbehandlung beachten. A Deckel zur Entleerung des Frischwassers lösen – nicht ganz abnehmen. Wasser ablassen. B Zum Ausspülen des Frischwassertanks Deckel mit Dichtung ganz abnehmen und Filter Frischwasser herausnehmen. Filter Frischwasser prüfen, bei Bedarf reinigen.</p>					
3	A				
	B				
<p>A Wasserverteilleiste am Reinigungskopf abziehen und Wasserkanal reinigen (nur R-Reinigungskopf).</p>					
4	A				
	B				
<p>A Sauglippen am Saugbalken reinigen, bei Bedarf wenden oder austauschen. B Saugkanal reinigen.</p>					
5	A				
<p>A Dichtungen zwischen Schmutzwassertank und Deckel reinigen und auf Dichtigkeit prüfen, bei Bedarf austauschen.</p>					

Störungshilfe

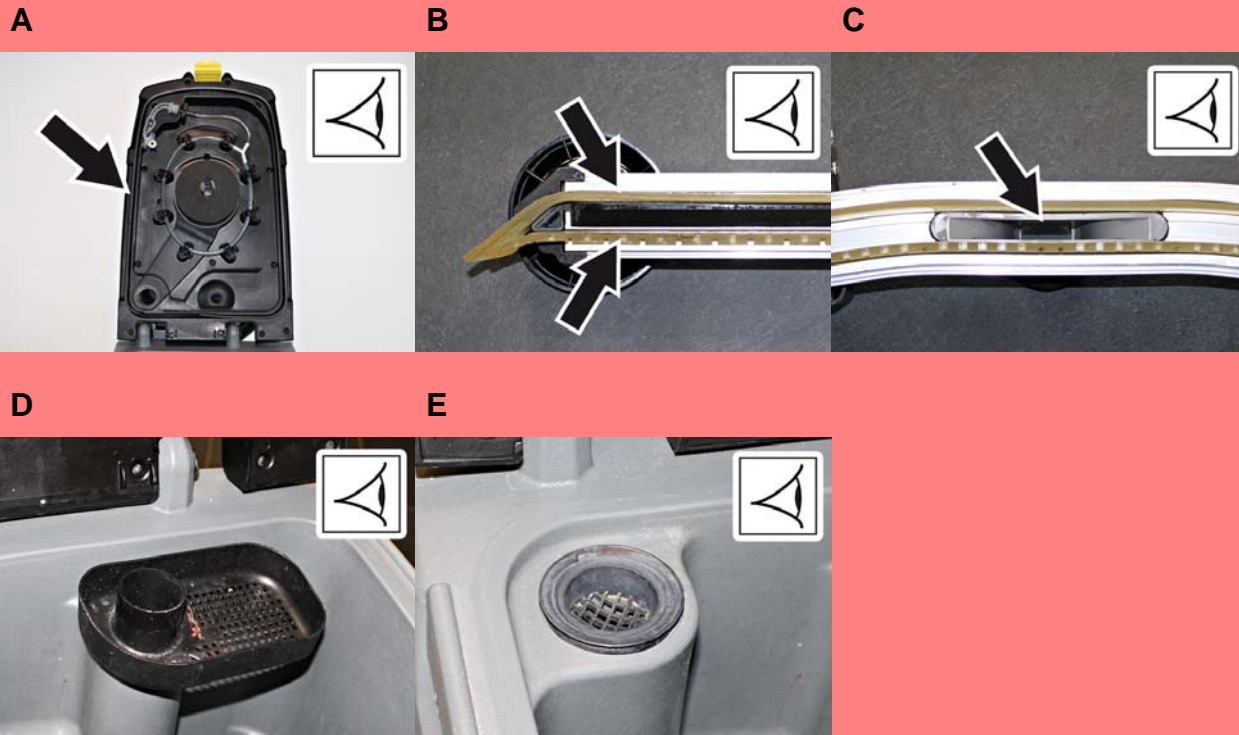
1



Gerät lässt sich nicht starten

- A Stand-by. Intelligent key einstecken. Programmwahlschalter auf gewünschtes Programm einstellen.
- B Batterie leer. Batterie laden.

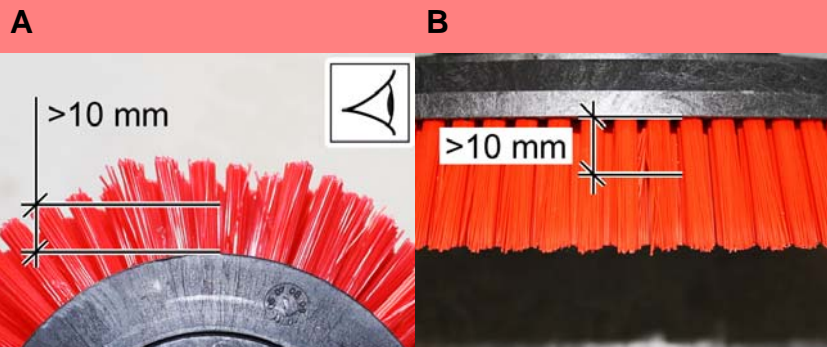
2



Ungenügende Saugleistung

- A Dichtungen zwischen Schmutzwassertank und Deckel reinigen und auf Dichtigkeit prüfen, bei Bedarf austauschen.
- B Sauglippen am Saugbalken reinigen, bei Bedarf wenden oder austauschen.
- C Saugschlauch auf Verstopfung prüfen, bei Bedarf reinigen. Verbindung zwischen Saugschlauch und Saugbalken und Saugschlauch und Schmutzwassertank prüfen.
- D Grobschmutzsieb im Schmutzwassertank herausnehmen und reinigen.
- E Flusensieb prüfen, bei Bedarf reinigen.
- F Einstellung des Saugbalkens überprüfen.
- G Überprüfen, ob der Deckel am Schmutzwasser-Ablassschlauch geschlossen ist.
- H Schmutzwassertank entleeren (Siehe „Betrieb beenden“, Punkt 2).

3



Ungenügendes Reinigungsergebnis

- A Bürste auf Abnutzung prüfen und reinigen. Bürsten auf Verschleiß prüfen (Borstenlänge mindestens 10 mm), bei Bedarf austauschen.

4



Ungenügende Wassermenge

- A Frischwasserstand prüfen, bei Bedarf Tank auffüllen.
- B Wassermenge am Regulierknopf Wassermenge erhöhen.
- C Verschluss Frischwassertank abschrauben. Filter Frischwasser herausnehmen und reinigen. Filter einsetzen und Verschluss aufschrauben.
- D Wasserverteilleiste am Reinigungskopf abziehen und Wasserkanal reinigen (nur R-Reinigungskopf).

Störungshilfe

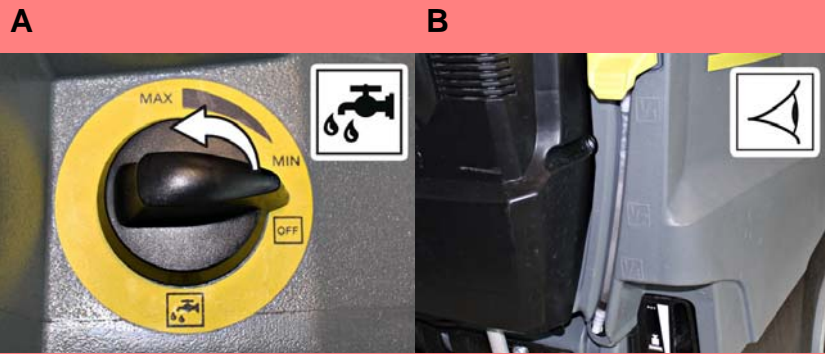
5



Bürsten drehen sich nicht

- A Wenn Überstromschalter in der Elektronik ausgelöst wurde, Programmwahlschalter auf „OFF“ drehen, anschließend wieder auf gewünschtes Programm einstellen.
- B Bürsten auf Blockierung durch Fremdkörper prüfen, Fremdkörper entfernen.

6



Keine Reinigungsmittel-Zudosierung

- A Wassermenge erhöhen, damit die Dosierpumpe aktiviert wird.
- B Stand der Reinigungslösung im Frischwassertank prüfen, bei Bedarf Tank auffüllen.