

Ersatzteilliste

(1.280-112.0) KM 100/100 R Bp Pack

Inhaltsverzeichnis

KM 100/100 R Bp Pack (1.280-112.0)	3
ETL KM 100/100 Bat (5.963-738.0)	4
10 Rahmen	5
11 Rahmen	6
12 Einzelteile	8
20 Seitenbesen	10
30 Lenkung	12
16 Fahrmotor (6.613-084.0)	14
999 Ersatzteil Set Lager (4.641-045.0)	15
27 Ersatzteil Set Lager (4.641-045.0)	16
40 Sitz	17
50 Verkleidung	19
60 Filterkasten	22
70 Pedal	24
80 Kehrwalzenkasten	26
81 Kehrbehälter	27
82 Kehrwalze	29
90 Gebläsemotor	32
17 Gleichstrommotor HENGYE (6.613-491.0)	35
100 Konsole	36
110 Pneumatik	38
32 Staubschutz Unterdruckdose oval (4.040-815.0)	40
120 E-Ausrüstung	41
130 ABS Sauger KM 100/100 R Bat Pack (2.641-448.7)	44
20 Behälter Sauger komplett	48
1 Deckel Sauger ABS (6.394-952.0)	50
10 Vorabscheider Asche	51
140 ABS Rundumkennleuchte LED KM 90/60 (2.643-887.0)	52
60 Rundumkennleuchte LED kpl.	55

KM 100/100 R Bp Pack (1.280-112.0)

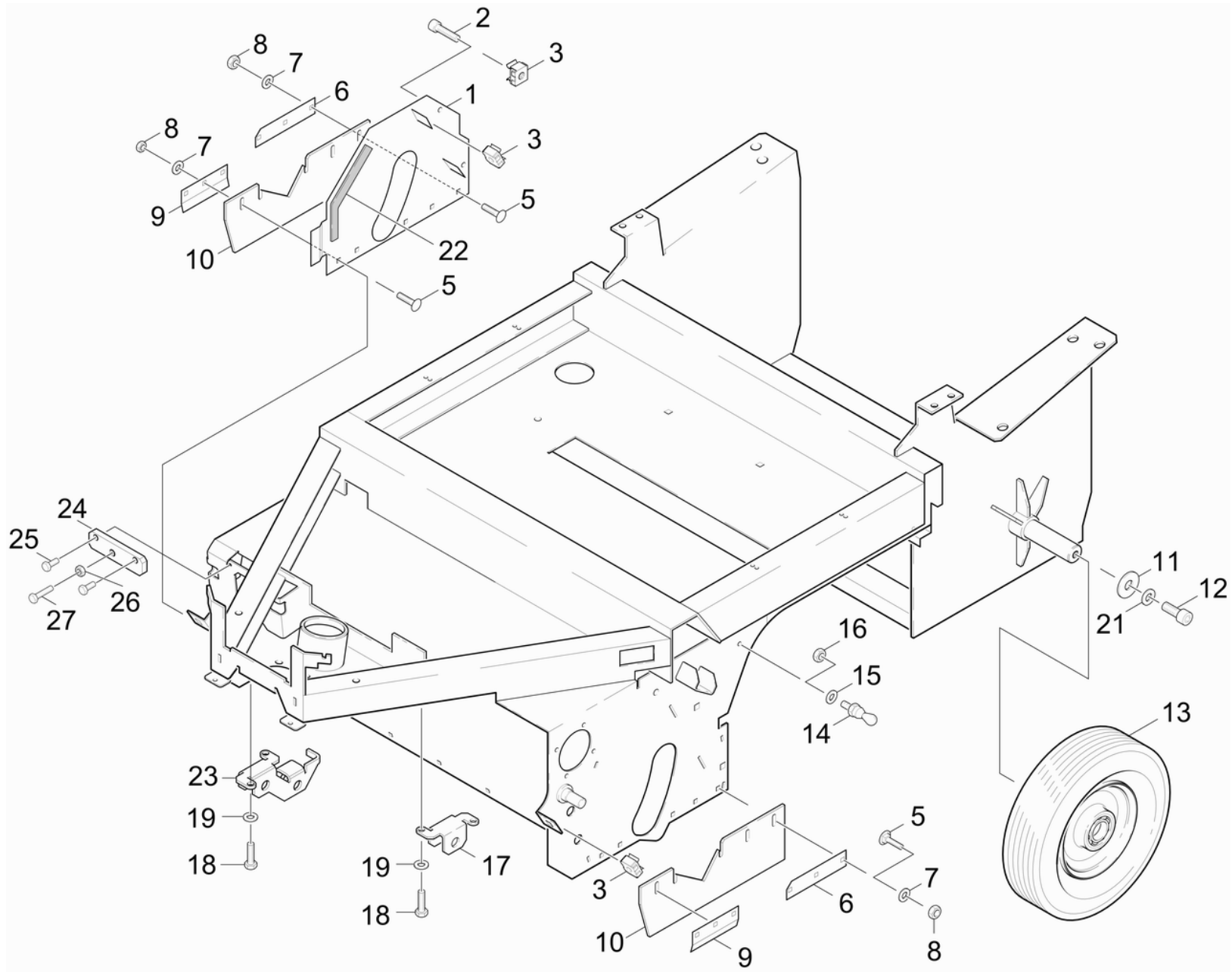
POS	Artikelnr.	Beschreibung	Anzahl	Einheit
0	5.963-738.0	ETL KM 100/100 Bat	1.000	ST
Positionstext2: 3ECD3DFE3C8C6E2CE1000000C34F56CF12801110				

ETL KM 100/100 Bat (5.963-738.0)

POS	Artikelnr.	Beschreibung	Anzahl	Einheit
10		Rahmen	1.000	ST
20		Seitenbesen	1.000	ST
30		Lenkung	1.000	ST
40		Sitz	1.000	ST
50		Verkleidung	1.000	ST
60		Filterkasten	1.000	ST
70		Pedal	1.000	ST
80		Kehrwalzenkasten	1.000	ST
90		Geblaesemotor	1.000	ST
100		Konsole	1.000	ST
110		Pneumatik	1.000	ST
120		E-Ausruestung	1.000	ST
130	2.641-448.7	ABS Sauger KM 100/100 R Bat Pack	1.000	ST
140	2.643-887.0	ABS Rundumkennleuchte LED KM 90/60	1.000	ST

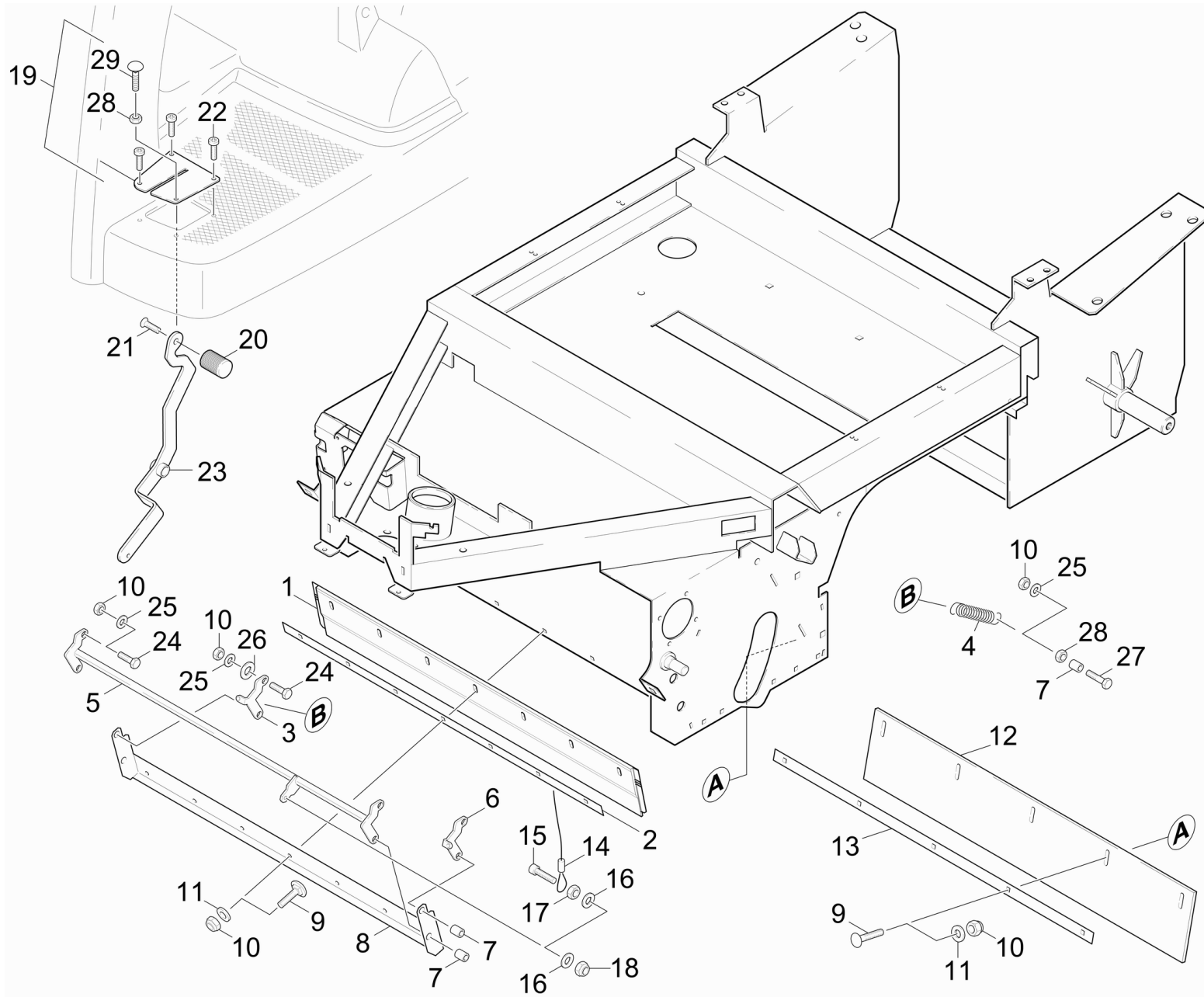
10 Rahmen

POS	Beschreibung	Anzahl	Einheit
11	Rahmen	1.000	ST
12	Einzelteile	1.000	ST



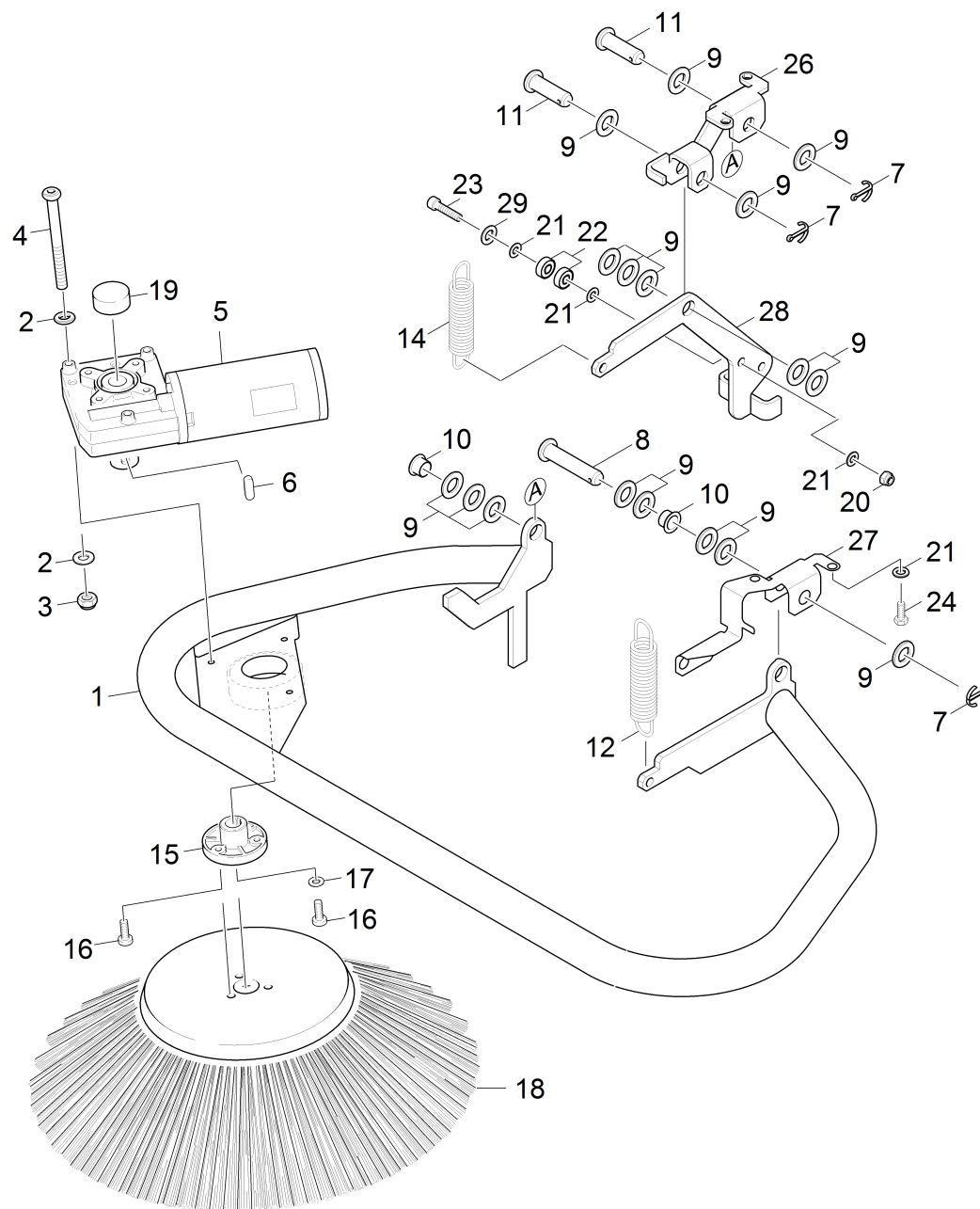
11 Rahmen

POS	Artikelnr.	Beschreibung	Anzahl	Einheit	Fußnotentext
1	4.040-091.0	Blechteil kpl.	1.000	ST	
2	7.306-192.0	Schraube M 6x 12-A2-70 (In6Rd)	2.000	ST	
3	6.310-135.0	Kaefigmutter M8 3,3/4,7MM	4.000	ST	
5	7.303-139.0	Fl.Rd.Schr. M6x20 -A2 DIN 603	12.000	ST	
6	5.190-215.0	Leiste Seite hinten	2.000	ST	
7	7.312-003.0	Scheibe 6 -200HV-A3E ISO 7090	12.000	ST	
8	7.311-512.0	6kt-Mutter M 6-8-A2E ISO 7040	12.000	ST	
9	5.190-216.0	Leiste Seite	2.000	ST	
10	5.365-250.0	Gummilippe Seite	2.000	ST	
11	5.116-060.0	Scheibe	2.000	ST	
12	7.304-801.0	6kt-Schraube M10x25-A4-70 ISO 4017	2.000	ST	
13	6.435-846.0	Vorderrad	2.000	ST	ANTISTREIFEN
13	6.435-845.0	Rad kpl. 4.00-8 8PR	2.000	ST	
14	5.108-198.0	Verschlusszapfen kurz	4.000	ST	
15	7.312-002.0	Scheibe 5-200HV-A3E ISO 7090	4.000	ST	
16	7.311-425.0	6kt-Mutter M6 -04-A2E ISO 10511	4.000	ST	
17	5.059-731.0	Blechteil links (SP)	1.000	ST	
18	7.304-397.0	6kt-Schraube M8x20-8.8-A2E ISO 4017	1.000	ST	
19	7.312-004.0	Scheibe 8 -200HV-A3E ISO 7090	4.000	ST	
21	7.312-066.0	Scheibe 10 -A2 ISO 7090	2.000	ST	
22	6.273-043.0	Dichtband Zellgummi 9x4	1.000	M	
22	2.273-000.0	Dichtband Zellgummi 9x4, 20m	1.000	ST	
23	5.061-890.0	Blechteil Halter rechts	1.000	ST	
24	5.094-400.0	Blechteil Verstellung	1.000	ST	
25	7.306-094.0	Schraube M6x25 -8.8-R3R (In6Rd)	2.000	ST	
26	7.311-224.0	6kt-Mutter M 8-04-A2E ISO 4035	1.000	ST	
27	7.304-407.0	6kt-Schraube M 8x45-8.8-A2E ISO 4017	1.000	ST	



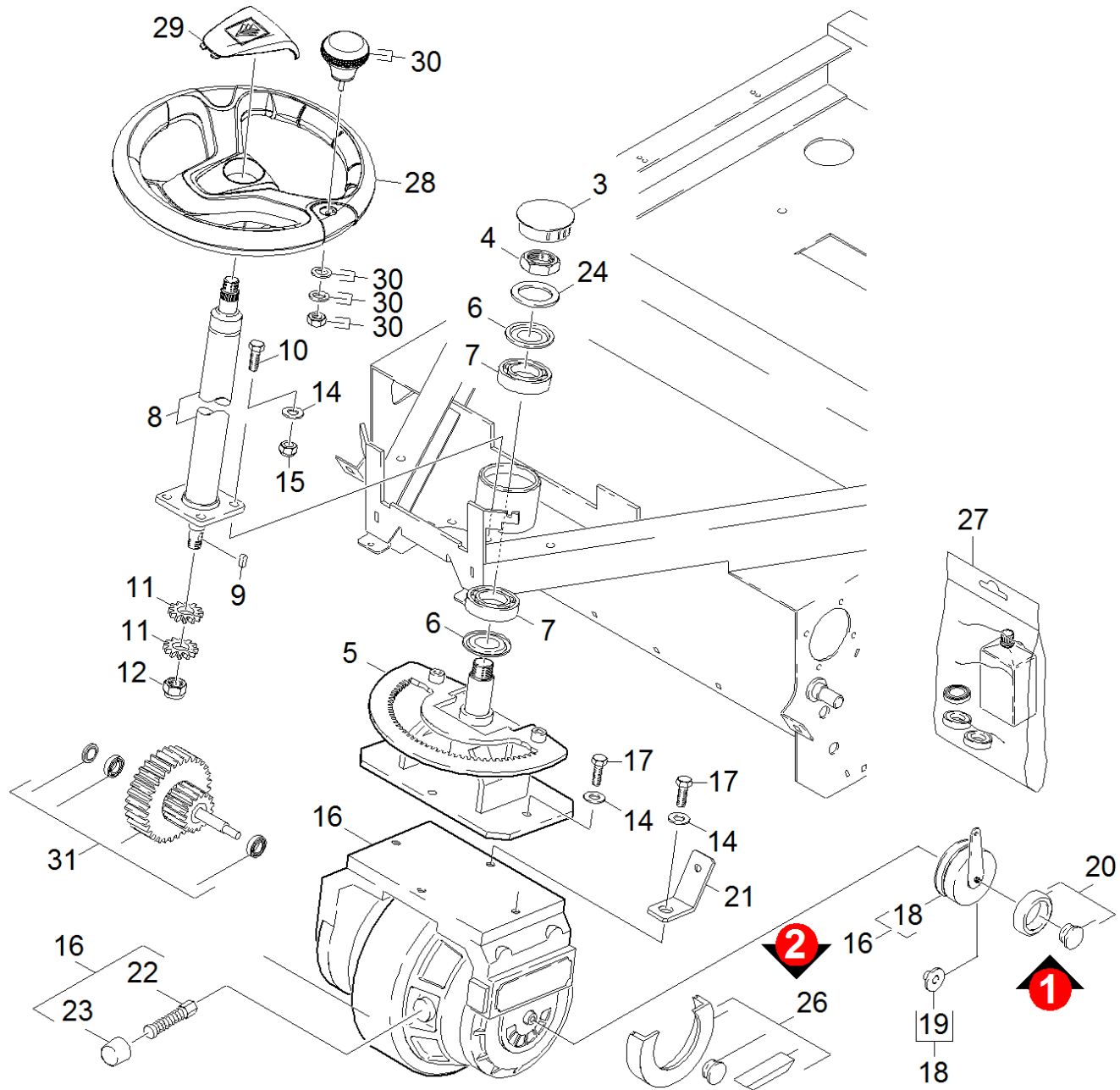
12 Einzelteile

POS	Artikelnr.	Beschreibung	Anzahl	Einheit
1	5.394-648.0	Schuerze GSK	1.000	ST
2	5.007-562.0	Blech Leiste GSK	1.000	ST
3	5.059-973.0	Blechteil rechts GSK	1.000	ST
4	6.330-421.0	Zugfeder	2.000	ST
5	4.040-779.0	Blechteil kpl. Grobschmutzklappe	1.000	ST
6	5.059-974.0	Blechteil links GSK	1.000	ST
7	5.112-676.0	Buchse GSK	8.000	ST
8	5.059-797.0	Blechteil GSK	1.000	ST
9	7.303-139.0	Fl.Rd.Schr. M6x20 -A2 DIN 603	22.000	ST
10	7.311-425.0	6kt-Mutter M6 -04-A2E ISO 10511	36.000	ST
11	7.312-003.0	Scheibe 6 -200HV-A3E ISO 7090	12.000	ST
12	5.365-249.0	Gummilippe hinten	1.000	ST
13	5.190-055.0	Leiste	1.000	ST
14	6.437-518.0	Seil	1.000	ST
15	7.306-158.0	Zyl.Schr. M 5x20-A4-70 ISO 4762	1.000	ST
16	7.312-052.0	Scheibe 5 -A2 ISO 7089	2.000	ST
17	7.311-203.0	6kt-Mutter M5 -A4-035 ISO 4035	1.000	ST
18	7.311-029.0	6kt-Mutter M 5-A4-70 ISO 7042	1.000	ST
19	4.040-877.0	Platte Grobschmutzklappe kpl.	1.000	ST
20	5.321-701.0	Griff	1.000	ST
21	7.306-063.0	Zyl.Schr. M10x30-8.8-A3E ISO4762	1.000	ST
22	7.306-089.0	Schraube M6x12 -8.8-R2R (In6Rd)	4.000	ST
23	4.040-781.0	Hebel kpl. Grobschmutzklappe	1.000	ST
24	7.304-509.0	6kt-Schraube M 6x25-A4-70 ISO 4017	6.000	ST
25	7.312-292.0	Scheibe 6 -A2 ISO 7093-1	17.000	ST
26	7.312-005.0	Scheibe 10-200HV-A3E ISO 7090	8.000	ST
27	7.304-549.0	6kt-Schraube M 6x30-A4-70 ISO 4017	2.000	ST
28	7.311-003.0	6kt-Mutter M6 -8-A2E ISO 4032	2.000	ST
29	7.303-190.0	Fl.Rd.Schr. M6x35-ST-A0P DIN 603	1.000	ST



20 Seitenbesen

POS	Artikelnr.	Beschreibung	Anzahl	Einheit
1	4.040-758.0	Rohr Buegel kpl.	1.000	ST
2	7.312-003.0	Scheibe 6 -200HV-A3E ISO 7090	3.000	ST
3	7.311-512.0	6kt-Mutter M 6-8-A2E ISO 7040	3.000	ST
4	7.306-226.0	Schraube M 6x60-A2-70 DIN 7984	3.000	ST
5	6.454-140.0	Getriebemotor Seitenbesen	1.000	ST
6	7.318-002.0	Passfeder 5x5x16 -C45R DIN 6885-1	1.000	ST
7	7.316-352.0	Splint 4x36 -St-A2E ISO 1234	3.000	ST
8	7.316-019.0	Bolzen B-16x75 -St-A2E ISO 2341	1.000	ST
9	7.312-019.0	Scheibe 16-200HV-A3E ISO7090	17.000	ST
10	6.437-484.0	Lagerbuchse	2.000	ST
11	7.316-020.0	Bolzen B-16x50 -St-A2E ISO 2341	1.000	ST
12	6.330-101.0	Zugfeder	1.000	ST
13	5.059-829.0	Blechteil	1.000	ST
14	6.330-200.0	Zugfeder	1.000	ST
15	5.120-343.0	Nabe	1.000	ST
16	7.306-031.0	Schraube M 6x16-A2-70 DIN 7984	4.000	ST
17	7.312-260.0	Scheibe 6 -100HV-A3E ISO 7094	1.000	ST
18	6.905-986.0	Seitenbesen	1.000	ST
19	6.368-399.0	Schutzkappe	1.000	ST
20	7.311-510.0	6kt-Mutter M 8-8-A2E ISO 7040	1.000	ST
21	7.312-004.0	Scheibe 8 -200HV-A3E ISO 7090	6.000	ST
22	7.401-149.0	Kugellager 608-2RS -Wälzl.St DIN 625	1.000	ST
23	7.306-075.0	Zyl.Schr. M 8x 40-8.8-A2E ISO 4762	1.000	ST
24	7.304-397.0	6kt-Schraube M8x20-8.8-A2E ISO 4017	4.000	ST
26	5.061-890.0	Blechteil Halter rechts	1.000	ST
27	5.059-731.0	Blechteil links (SP)	1.000	ST
28	4.040-786.0	Hebel kpl.	1.000	ST
29	5.094-399.0	Blechteil Scheibe	1.000	ST



30 Lenkung

POS	Artikelnr.	Beschreibung	Anzahl	Einheit	Bemerkung
3	6.368-215.0	Abdeckkappe	1.000	ST	
4	7.311-122.0	6kt-Mutter M24X1,5-22H-A2E DIN 936	1.000	ST	
5	4.520-136.0	Radgabel	1.000	ST	
6	6.401-263.0	Schleifring	2.000	ST	
7	6.401-260.0	Schraegkugellager	2.000	ST	
8	6.439-000.0	Lenksaeule	1.000	ST	
9	7.318-090.0	Passfeder A5x5x10-C45R DIN 6885	1.000	ST	
10	7.304-417.0	6kt-Schraube M10x30-8.8-A3E ISO 4017	4.000	ST	
11	5.352-000.0	Zahnrad	2.000	ST	
12	7.311-523.0	6kt-Mutter M16 -8-A2E ISO 7040	1.000	ST	
14	7.312-005.0	Scheibe 10-200HV-A3E ISO 7090	8.000	ST	
15	7.311-511.0	6kt-Mutter M10-8-A2E ISO 7040	4.000	ST	
16	6.613-084.0	Fahrmotor	1.000	ST	
17	7.304-414.0	6kt-Schraube M10x20-8.8-A3E ISO 4017	4.000	ST	
18	6.467-043.0	Bremse Fahrmotor	1.000	ST	
19	6.394-391.0	Kupplung Bremse BR/BD TRIKE	1.000	ST	
20	6.467-039.0	Nachruestsatz Bremse	1.000	ST	
21	5.017-778.0	Winkel	1.000	ST	
22	6.610-211.0	Kohlebuerstensatz	1.000	ST	
23	6.961-901.0	Kappe mit Bajonett	1.000	ST	
24	7.312-010.0	Scheibe 24 -200HV-A3E ISO 7090	1.000	ST	
25	6.435-729.0	Reifen Fahrmotor ballig	1.000	ST	
26	4.040-645.0	Set Staubschutz KM 100/100	1.000	ST	
27	4.641-045.0	Ersatzteil Set Lager	1.000	ST	
28	6.435-795.0	Lenkrad	1.000	ST	VERSION 2
29	6.640-353.0	Abdeckkappe Lenkrad KÄRCHER	1.000	ST	VERSION 2
30	6.640-354.0	Drehgriff	1.000	ST	VERSION 2
31	6.550-040.0	Set Ankerwelle fuer Fahrmotor	1.000	ST	

16 Fahrmotor (6.613-084.0)

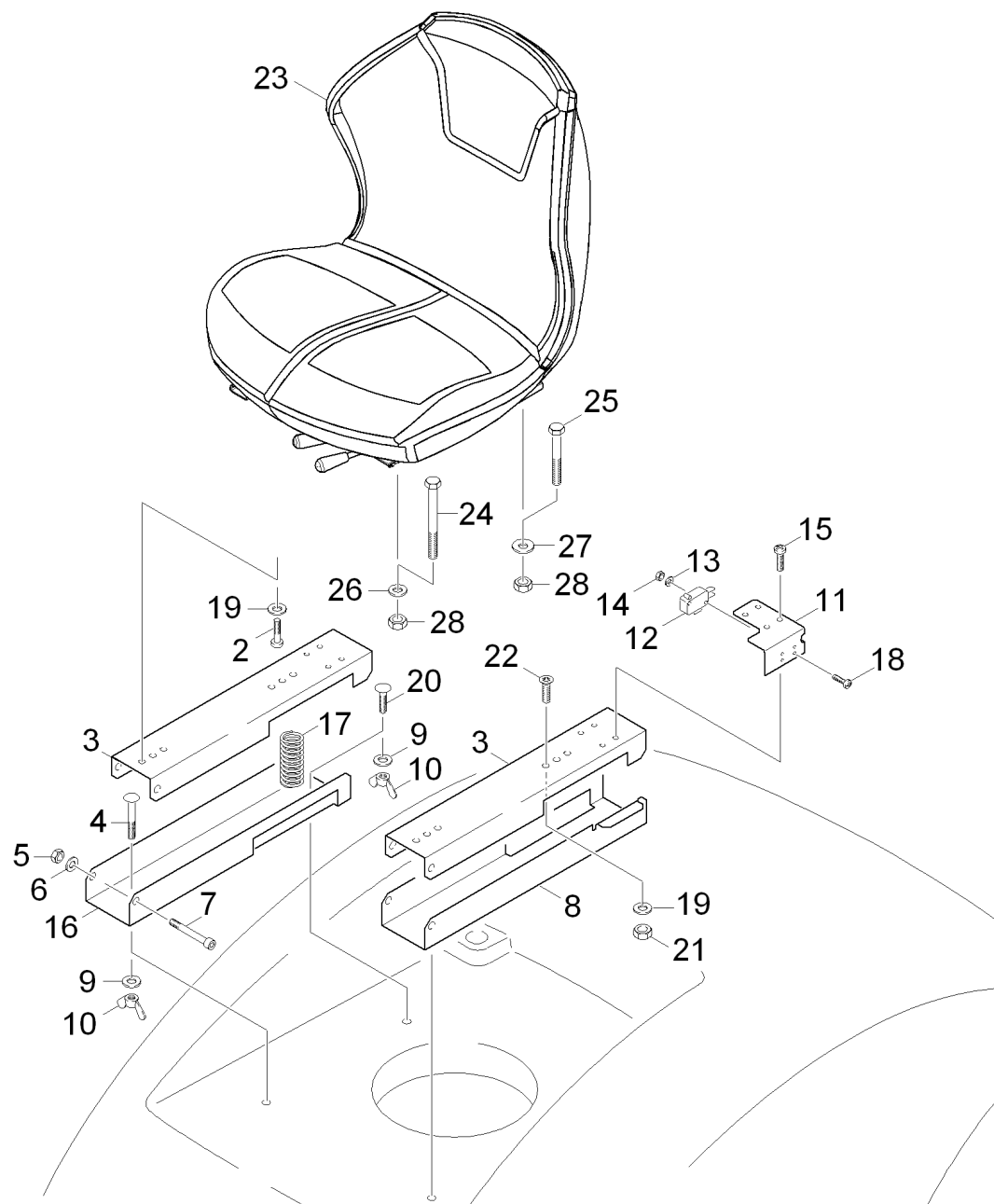
POS	Artikelnr.	Beschreibung	Anzahl	Einheit
997	6.610-211.0	Kohlebuerstensatz	1.000	ST
997	6.394-391.0	Kupplung Bremse BR/BD TRIKE	1.000	ST
997	6.467-043.0	Bremse Fahrmotor	1.000	ST
997	6.435-729.0	Reifen Fahrmotor ballig	1.000	ST
999	6.550-040.0	Set Ankerwelle fuer Fahrmotor	1.000	ST
999	4.641-045.0	Ersatzteil Set Lager	1.000	ST

999 Ersatzteil Set Lager (4.641-045.0)

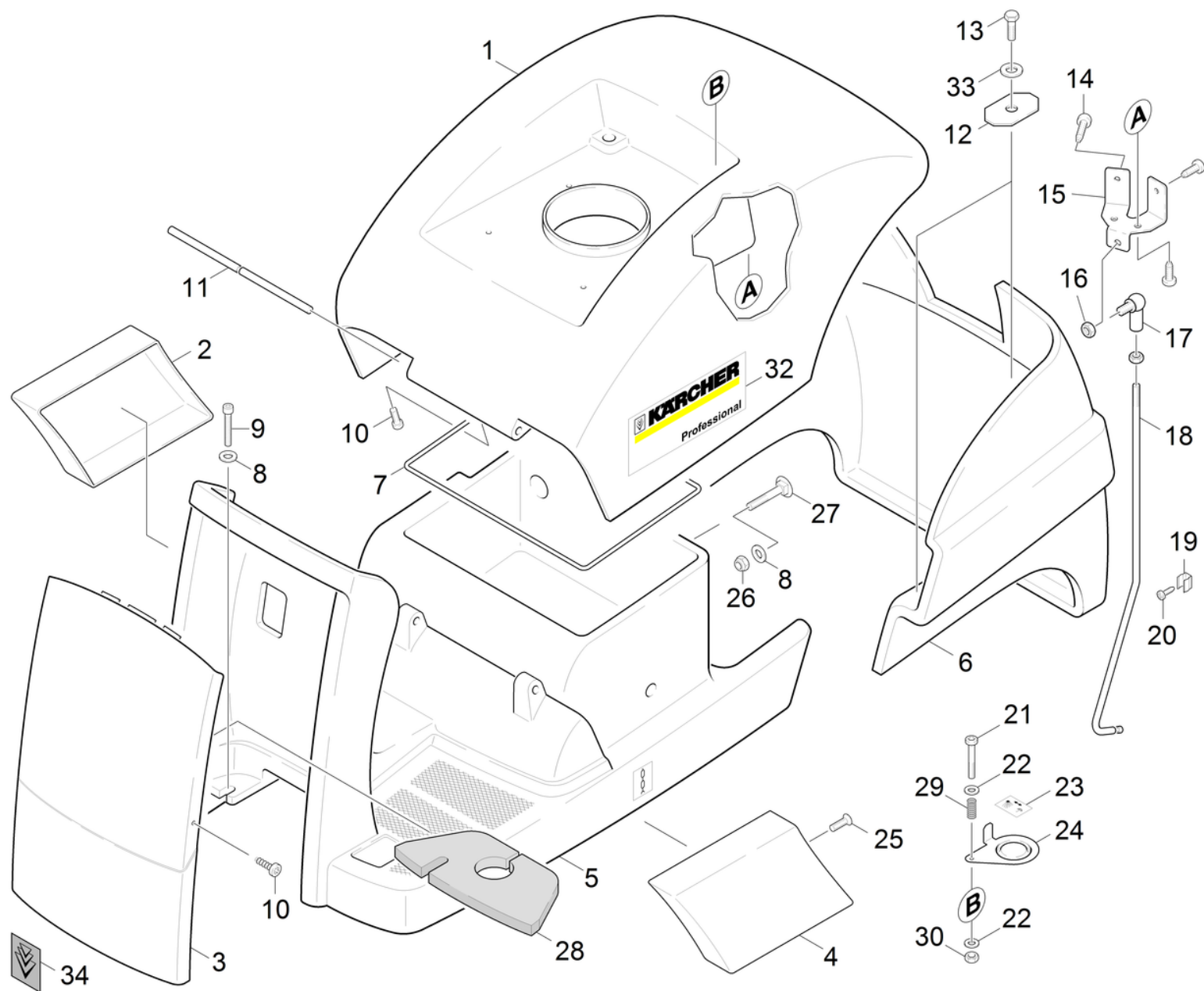
POS	Artikelnr.	Beschreibung	Anzahl	Einheit
1	7.401-134.0	Kugellager 6203-2RS-WAELZLAGST DIN 625	1.000	ST
2	7.401-133.0	Kugellager 6004-2RS -Wälzl.St DIN 625	1.000	ST
4	6.997-364.0	Syntheseoel CLP 150 / 500 ml	1.000	ST

27 Ersatzteil Set Lager (4.641-045.0)

POS	Artikelnr.	Beschreibung	Anzahl	Einheit
1	7.401-134.0	Kugellager 6203-2RS-WAELZLAGST DIN 625	1.000	ST
2	7.401-133.0	Kugellager 6004-2RS -Wälzl.St DIN 625	1.000	ST
4	6.997-364.0	Syntheseoel CLP 150 / 500 ml	1.000	ST



POS	Artikelnr.	Beschreibung	Anzahl	Einheit
2	7.306-218.0	Schraube M 8x16-A2-70 DIN 7984	4.000	ST
3	5.059-701.0	Blechteil oben (SP) Sitzschiene	2.000	ST
4	7.303-188.0	Fl.Rd.Schr. M10x65-ST-A0P DIN 603	4.000	ST
5	7.311-423.0	6kt-Mutter M10 -04-A2E ISO 10511	2.000	ST
6	7.312-005.0	Scheibe 10-200HV-A3E ISO 7090	2.000	ST
7	7.306-066.0	Zyl.Schr. M10x100- 8.8-A3E ISO 4762	2.000	ST
8	5.059-702.0	Blechteil unten (SP) Sitzschiene	1.000	ST
9	7.312-285.0	Scheibe 10 -200HV-A2E ISO7093-1	4.000	ST
10	7.310-004.0	Fluegelmutter M10-GT-A3E DIN 315	2.000	ST
11	5.059-700.0	Blechteil Mikroschalter (SP)	1.000	ST
12	6.631-854.0	Mikroschalter	1.000	ST
13	7.312-043.0	Scheibe 3-A2 ISO 7089	2.000	ST
14	7.311-000.0	6kt-Mutter M3 -8-A2E ISO 4032	2.000	ST
15	7.303-046.0	Schraube M6x12 -St-R3R (In6Rd)	4.000	ST
16	5.058-032.0	Blechteil Spritzschutz unten (SP)	1.000	ST
17	6.330-207.0	Feder	2.000	ST
18	7.306-406.0	Zyl.Schr. M3x16-4.8-A2E ISO 1207	2.000	ST
19	7.312-277.0	Scheibe 8-200HV-A2E ISO7093-1	4.000	ST
20	7.303-173.0	Fl.Rd.Schr. M10x45 -St-A0P DIN 603	2.000	ST
21	7.311-004.0	6kt-Mutter M8 -8-A3E ISO 4032	2.000	ST
22	7.305-013.0	Senkschraube M8x20-8.8-A2R ISO10642	1.000	ST
23	6.394-730.0	Sitz	1.000	ST
24	7.304-096.0	6kt-Schraube M8x60-8.8-A2E ISO 4014	2.000	ST
25	7.304-810.0	6kt-Schraube M 8x45-A4-70 ISO 4017	2.000	ST
26	6.997-241.0	Scheibe 8.4X20X2	2.000	ST
27	7.312-277.0	Scheibe 8-200HV-A2E ISO7093-1	2.000	ST
28	7.311-510.0	6kt-Mutter M 8-8-A2E ISO 7040	4.000	ST

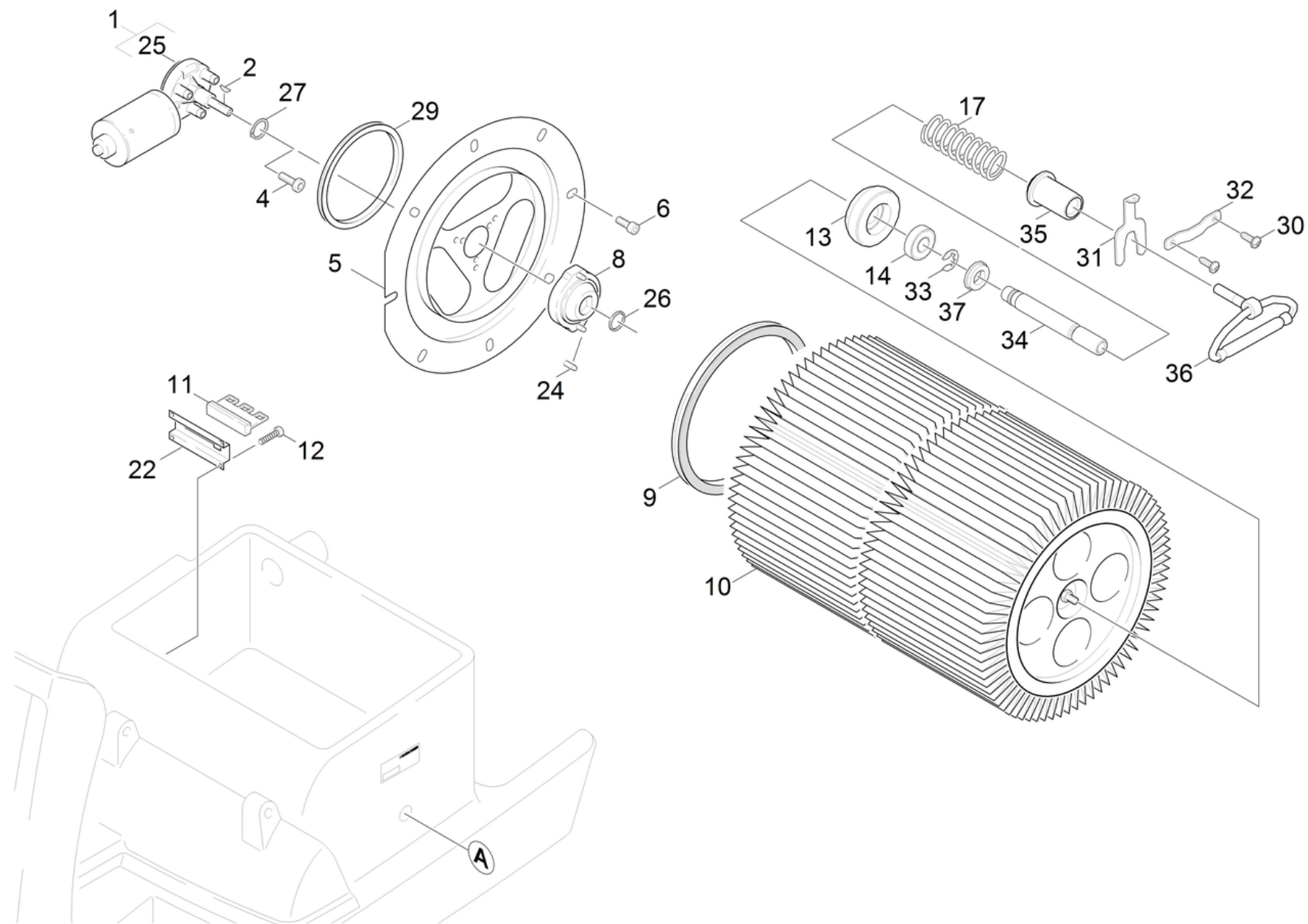


50 Verkleidung

POS	Artikelnr.	Beschreibung	Anzahl	Einheit	Bemerkung	Fußnotentext
1	5.062-262.0	Haube Batterie	1.000	ST		
1	5.062-781.0	Haube Batterie Boels OEM	1.000	ST	1.280-113.0	
2	5.032-256.0	Verkleidung Seite rechts	1.000	ST		
3	5.034-440.0	Abdeckung vorne Boels OEM	1.000	ST	1.280-113.0	
3	5.033-642.0	Abdeckung vorne	1.000	ST		
4	5.032-257.0	Verkleidung Seite links	1.000	ST		
5	5.032-253.0	Filterkasten	1.000	ST		
6	5.032-268.0	Verkleidung	1.000	ST		
7	6.366-043.0	Dichtungsprofil	1.000	M		ALS METERWARE BESTELLEN
8	7.312-277.0	Scheibe 8-200HV-A2E ISO7093-1	5.000	ST		
9	7.306-222.0	Zyl.Schr. M8x55 -A4-70 ISO 4762	1.000	ST		
10	6.303-125.0	Schraube 5x20-Sonder In6Rd+Spitze	2.000	ST		
11	5.100-403.0	Welle	1.000	ST		
12	5.007-756.0	Blech	4.000	ST		
13	7.306-222.0	Zyl.Schr. M8x55 -A4-70 ISO 4762	4.000	ST		
14	7.303-112.0	Schraube 6x20 -10.9-R2R (In6Rd)	3.000	ST		
15	5.061-472.0	Blechteil Halter Haube	1.000	ST		
16	7.311-004.0	6kt-Mutter M8 -8-A3E ISO 4032	1.000	ST		
17	7.462-023.0	Winkelgelenk CS13 -A2E DIN 71802	1.000	ST		
18	5.107-242.0	Stange Stuetze Haube	1.000	ST		
19	6.373-805.0	Schelle 8mm	1.000	ST		
20	7.303-092.0	Schraube 3x12 -10.9-R2R (K-In6Rd)	1.000	ST		
21	7.306-188.0	Schraube M5x60 -A2-70 (In6Rd)	1.000	ST		
22	7.312-282.0	Scheibe 5 -A2 ISO 7093-1	1.000	ST		
23	5.391-053.0	Schild	1.000	ST		
24	5.058-437.0	Blechteil	1.000	ST		
25	6.304-152.0	Linsenschraube M6x20	6.000	ST		
26	7.311-427.0	6kt-Mutter M8 -04-A2E ISO 10511	3.000	ST		
27	7.303-186.0	Fl.Rd.Schr. M8x40 -St-A0P DIN 603	3.000	ST		
28	5.365-279.0	Dichtung Schaumstoff Batterie	1.000	ST		
29	5.332-076.0	Schraubenfeder	1.000	ST		
30	7.311-421.0	6kt-Mutter M 5-04-A2E ISO 10511	1.000	ST		
32	5.392-874.0	Schild Seite Professional 355 x 133	1.000	ST		

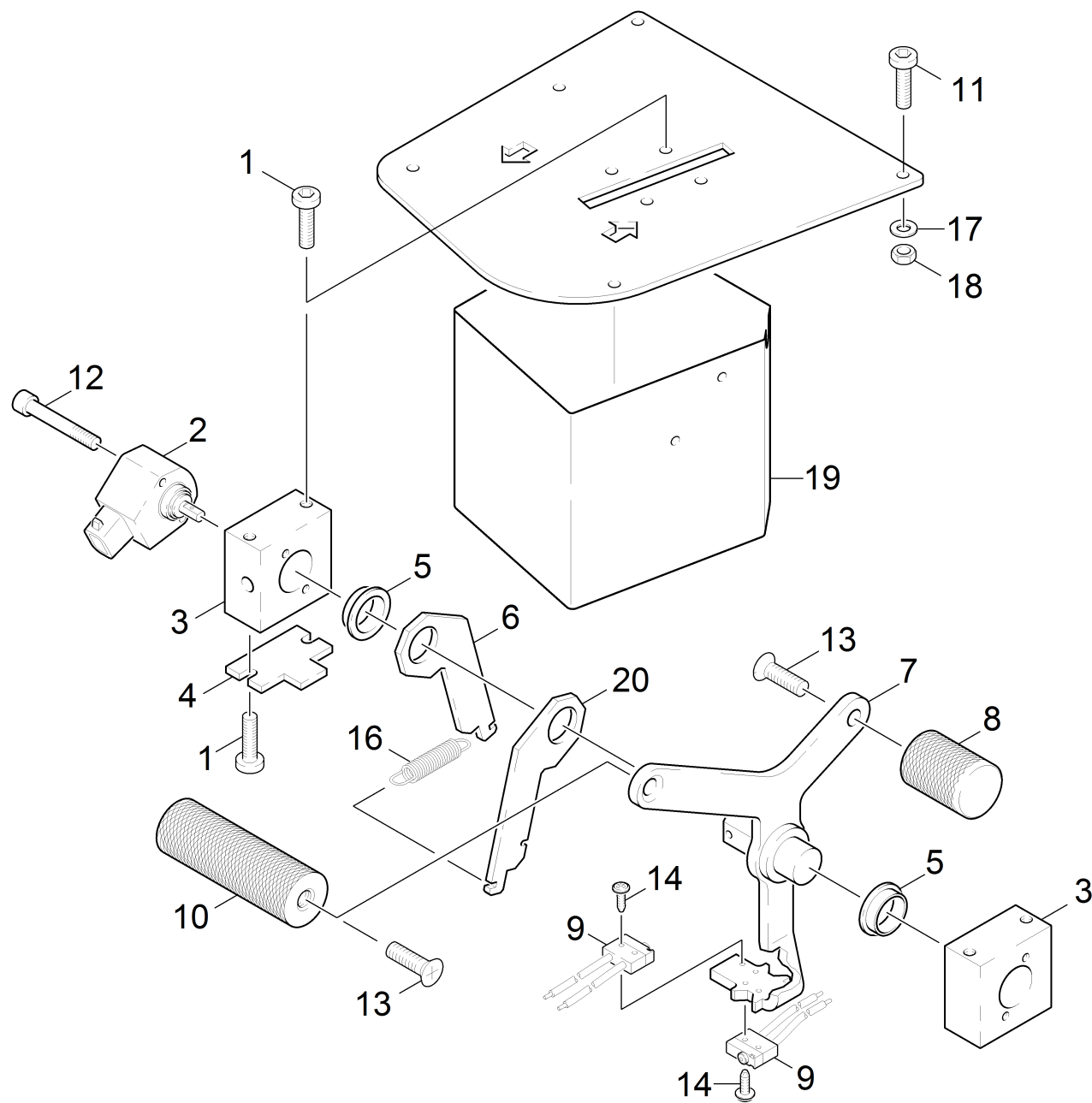
50 Verkleidung

POS	Artikelnr.	Beschreibung	Anzahl	Einheit	Bemerkung	Fußnotentext
33	7.312-261.0	Scheibe 8 -100HV-A3E ISO 7094	4.000	ST		
34	5.394-087.0	Aufkleber Signet Gel 102x113	1.000	ST		



60 Filterkasten

POS	Artikelnr.	Beschreibung	Anzahl	Einheit	Fußnotentext
1	2.884-271.0	Getriebemotor ET-Satz	1.000	ST	
2	7.318-204.0	Scheibenfeder 3x3,7-C45R DIN 6888	1.000	ST	
4	7.306-090.0	Schraube M6x16 -8.8-R3R (In6Rd)	3.000	ST	
5	4.122-115.0	Flansch kpl.	1.000	ST	
6	7.306-041.0	Zyl.Schr. M8x20 -8.8-A2E ISO 4762	8.000	ST	
8	4.474-029.0	Mitnehmer kpl.	1.000	ST	
9	6.362-950.0	Dichtring axial	1.000	ST	
10	6.414-532.0	Filterelement	1.000	ST	
11	5.031-344.0	Abstreifer	2.000	ST	
12	6.303-022.0	Linsenschraube 3,5x9,5-St-vz	8.000	ST	
13	5.474-046.0	Gegenhalter Zentrierhilfe Filterpatrone	1.000	ST	VERSION 2
14	6.401-363.0	Rillenkugellager	1.000	ST	
17	6.330-210.0	Druckfeder	1.000	ST	
22	5.047-736.0	Blechteil	2.000	ST	
24	7.314-031.0	Spannstift 8x14-St ISO 8752	2.000	ST	
25	6.613-325.0	Getriebemotor 24V	1.000	ST	
26	7.343-003.0	Sicherungsring 12x1-Rf-St DIN 471	1.000	ST	
27	7.343-024.0	Sprengring 12 -FST DIN 9925	1.000	ST	
29	6.273-043.0	Dichtband Zellgummi 9x4	1.000	M	
29	2.273-000.0	Dichtband Zellgummi 9x4, 20m	1.000	ST	
30	7.303-107.0	Schraube 5x16 -10.9-P2R (K-In6Rd)	2.000	ST	
31	5.062-642.0	Sicherungsblech	1.000	ST	
32	5.062-643.0	Halterung Sicherungsblech	1.000	ST	
33	7.343-205.0	Sicherungsscheibe 9-St-A2E DIN 6799	1.000	ST	
34	5.105-012.0	Achse	1.000	ST	
35	5.110-010.0	Buchse	1.000	ST	
36	2.643-345.0	Griff Filterwechsel	1.000	ST	
37	5.110-011.0	Anschlag Feder	1.000	ST	

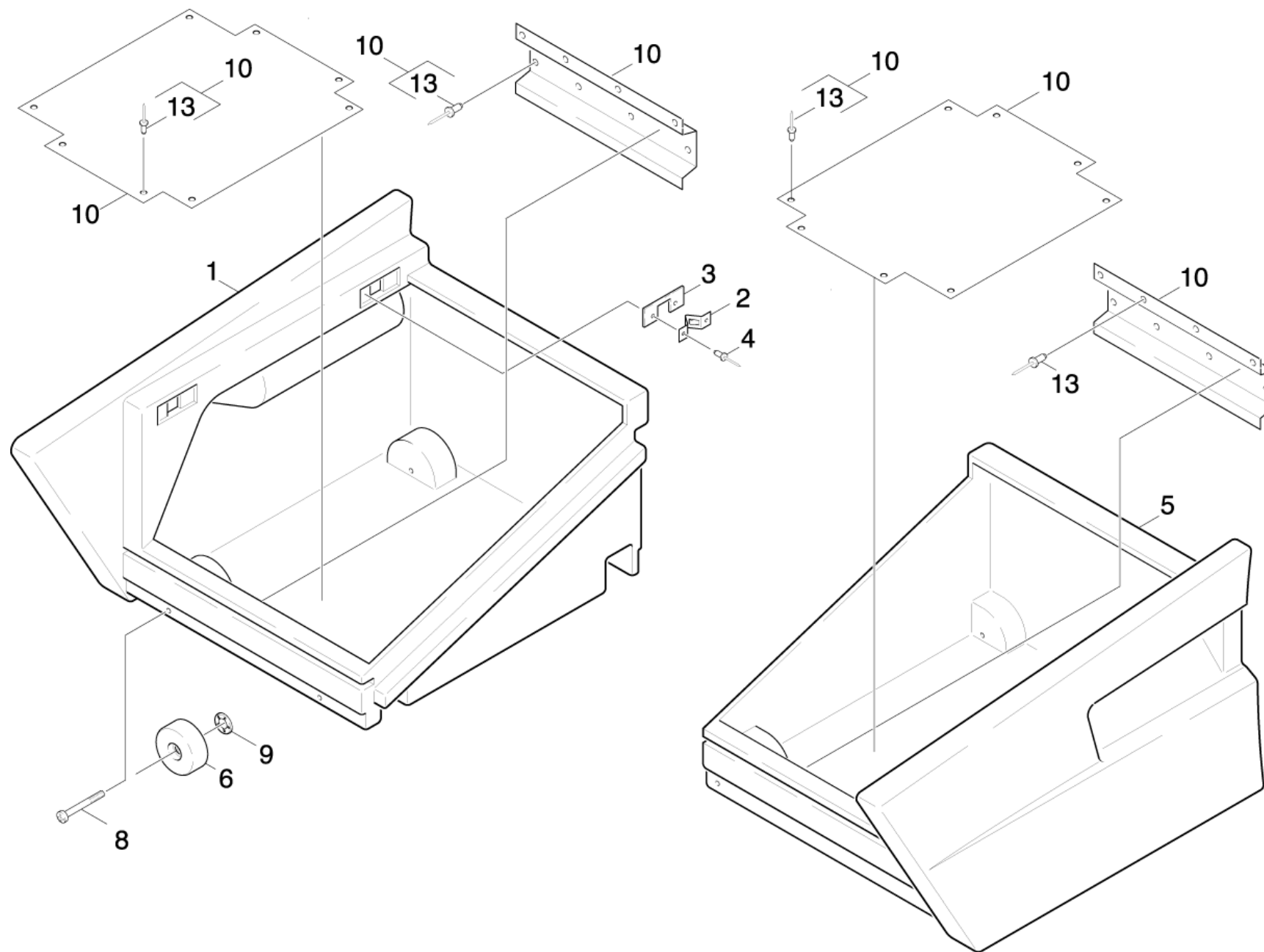


70 Pedal

POS	Artikelnr.	Beschreibung	Anzahl	Einheit
1	7.306-090.0	Schraube M6x16 -8.8-R3R (In6Rd)	6.000	ST
2	6.600-264.0	Winkel Sensor	1.000	ST
3	5.250-120.0	Lager	2.000	ST
4	5.059-724.0	Blechteil Fahrpedal elektrisch	1.000	ST
5	6.403-031.0	Gleitlager 20/28	2.000	ST
6	5.059-723.0	Blechteil Pedal El.	1.000	ST
7	4.481-191.0	Hebel Pedal elektrisch	1.000	ST
8	5.321-701.0	Griff	1.000	ST
9	6.630-316.0	Mikroschalter	2.000	ST
10	5.321-702.0	Griff	1.000	ST
11	7.306-089.0	Schraube M6x12 -8.8-R2R (In6Rd)	5.000	ST
12	7.306-057.0	Schraube M4x10 -8.8-R2R (In6Rd)	2.000	ST
13	7.306-063.0	Zyl.Schr. M10x30-8.8-A3E ISO4762	2.000	ST
14	7.306-050.0	Schraube M2,5x10 -8.8-R2R (In6Rd)	2.000	ST
16	6.330-420.0	Zugfeder	1.000	ST
17	7.312-003.0	Scheibe 6 -200HV-A3E ISO 7090	4.000	ST
18	7.311-003.0	6kt-Mutter M6 -8-A2E ISO 4032	4.000	ST
19	5.058-524.0	Blechteil Pedal	1.000	ST
20	5.058-770.0	Blechteil	1.000	ST

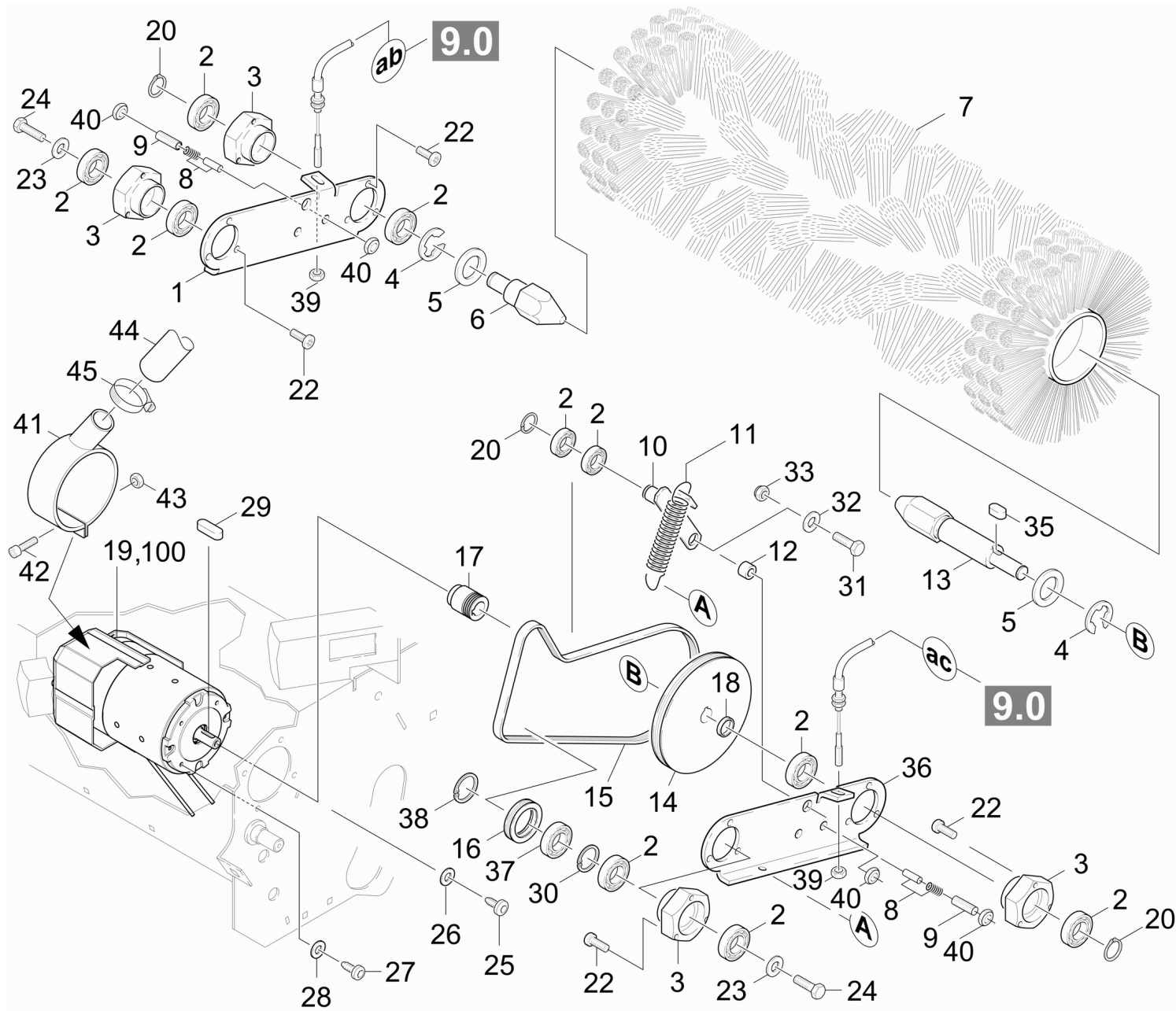
80 Kehrwalzenkasten

POS	Beschreibung	Anzahl	Einheit
81	Kehrbehälter	1.000	ST
82	Kehrwalze	1.000	ST



81 Kehrbehälter

POS	Artikelnr.	Beschreibung	Anzahl	Einheit
1	5.032-252.0	Kehrbehälter rechts	1.000	ST
2	6.330-149.0	Feder	4.000	ST
3	5.007-609.0	Blech	4.000	ST
4	7.315-013.0	Blindniet 3,2x18 -Al/A2 ISO 15983	8.000	ST
5	5.032-251.0	Kehrbehälter links	1.000	ST
6	5.515-068.0	Rad	8.000	ST
8	7.306-268.0	Schraube M6x70 -8.8-R3R (In6Rd)	8.000	ST
9	6.343-169.0	Schnellbefestiger	8.000	ST
10	2.882-597.0	UBS Kehrbehälter KM 100/100 R	1.000	ST
13	7.315-007.0	Blindniet 3,2x10 -Al/A2 ISO 15983	36.000	ST

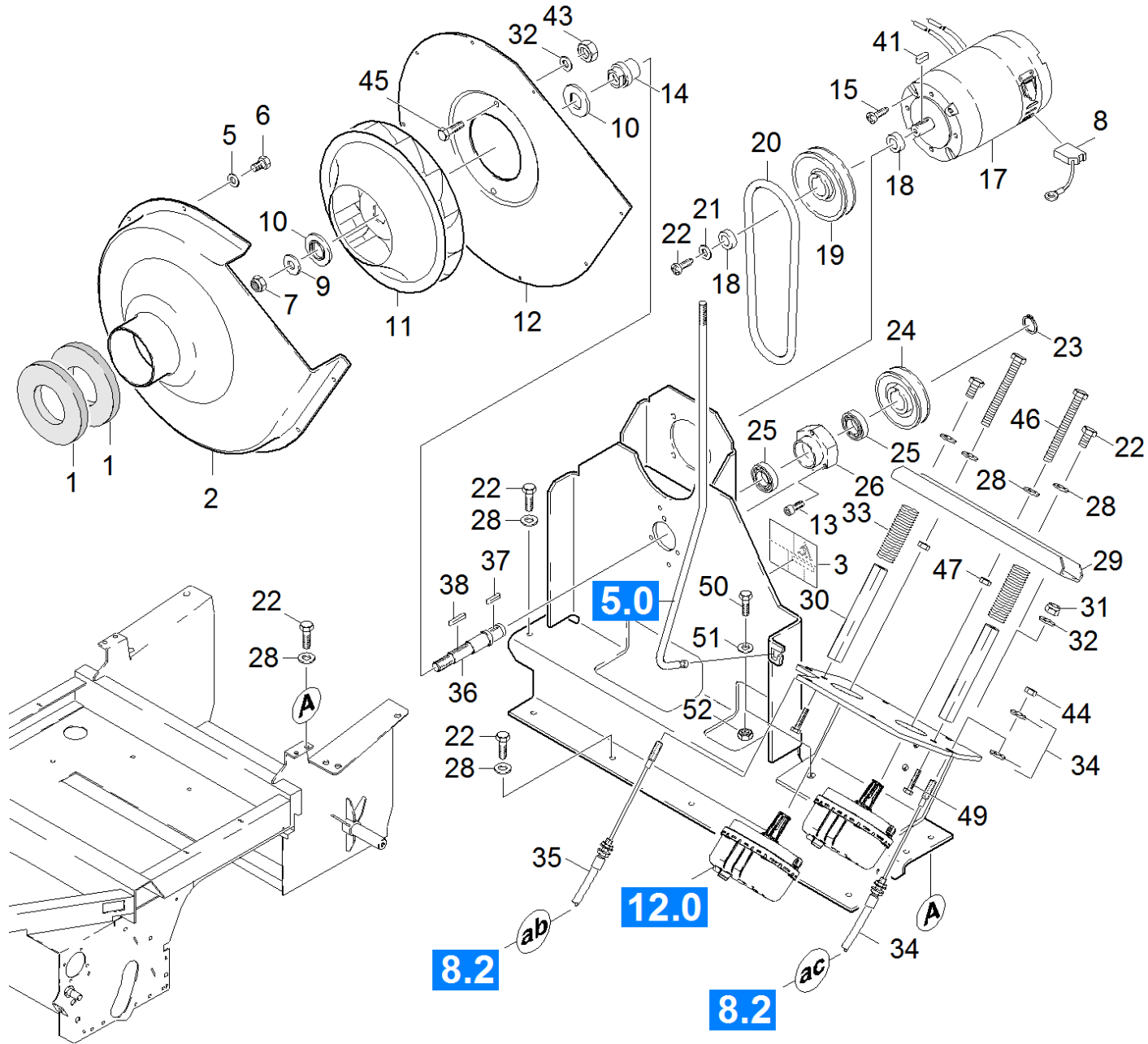


82 Kehrwalze

POS	Artikelnr.	Beschreibung	Anzahl	Einheit	Werknummer ab	Bemerkung
1	5.058-075.0	Blechteil Schwinge rechts	1.000	ST		
2	7.401-105.0	Kugellager 6003-2RS Wälzl.St DIN 625	10.000	ST		
3	5.122-189.0	Flansch Guss	4.000	ST		
4	7.343-045.0	Sicherungsscheibe 24-FST-A2E DIN 6799	2.000	ST		
5	7.312-025.0	Scheibe 27-200HV-A3E ISO7090	2.000	ST		
6	5.474-032.0	Mitnehmer Kehrwalze	1.000	ST		
7	6.906-375.0	Kehrwalze	1.000	ST		
8	4.332-007.0	Feder	2.000	ST	10347	
9	5.317-121.0	Bolzen	2.000	ST	10347	
10	4.040-041.0	Blechteil kpl.	1.000	ST		
11	6.330-243.0	Zugfeder	1.000	ST		d=3,2mm
12	5.317-069.0	Buchse	1.000	ST		
13	5.474-034.0	Mitnehmer	1.000	ST		
14	5.625-408.0	Riemenscheibe 137.5	1.000	ST		
15	6.348-462.0	Riemen 4PJ 813	1.000	ST		
16	5.625-409.0	Riemenscheibe 47,5	1.000	ST		
17	5.625-407.0	Riemenscheibe	1.000	ST		
18	5.110-907.0	Distanzhülse	1.000	ST		
19	6.613-320.0	Gleichstrommotor 600W	1.000	ST		VERSION 2
20	7.343-006.0	Sicherungsring 17x1-St-ph DIN 471	3.000	ST		
22	7.303-047.0	Schraube M6x16 -St-R3R (In6Rd)	12.000	ST		
23	7.312-289.0	Scheibe 8 -A2 ISO 7093-1	2.000	ST		
24	7.304-395.0	6kt-Schraube M8x16-8.8-A2E ISO 4017	2.000	ST		
25	7.304-536.0	6kt-Schraube M 6x20-A4-70 ISO 4017	1.000	ST		
26	7.312-276.0	Scheibe 6 -200HV-A2E ISO7093-1	1.000	ST		
27	7.306-090.0	Schraube M6x16 -8.8-R3R (In6Rd)	4.000	ST		
28	7.312-003.0	Scheibe 6 -200HV-A3E ISO 7090	6.000	ST		
29	7.318-070.0	Passfeder 5x5x20-C45R DIN 6885-1	1.000	ST		
31	7.304-397.0	6kt-Schraube M8x20-8.8-A2E ISO 4017	1.000	ST		
32	7.312-004.0	Scheibe 8 -200HV-A3E ISO 7090	1.000	ST		
33	7.311-510.0	6kt-Mutter M 8-8-A2E ISO 7040	1.000	ST		
35	7.318-084.0	Passfeder 5x5x12 -C45R DIN 6885-1	1.000	ST		
36	5.062-183.0	Blechteil Schwinge links	1.000	ST		

82 Kehrwalze

POS	Artikelnr.	Beschreibung	Anzahl	Einheit	Werknummer ab	Bemerkung
37	7.401-022.0	Kugellager 16003-2RS-WST PREISW. DIN 625	1.000	ST		
38	7.343-017.0	Sicherungsring 35x1,5-FST-PHR DIN 472	1.000	ST		
39	7.311-512.0	6kt-Mutter M 6-8-A2E ISO 7040	2.000	ST		
40	7.311-226.0	6kt-Mutter M12 -A4-035 ISO 4035	4.000	ST	10347	
41	4.570-010.0	Ring kpl.	1.000	ST		
42	7.306-079.0	Schraube M5x25 -8.8-R2R (In6Rd)	1.000	ST		
43	7.311-421.0	6kt-Mutter M 5-04-A2E ISO 10511	1.000	ST		
44	6.391-576.0	Schlauch	1.000	ST		
45	6.389-507.0	Schlauchschele 20- 32	1.000	ST		
100	6.610-239.0	Kohlebuerstensatz ATAS	1.000	ST		



90 Geblaesemotor

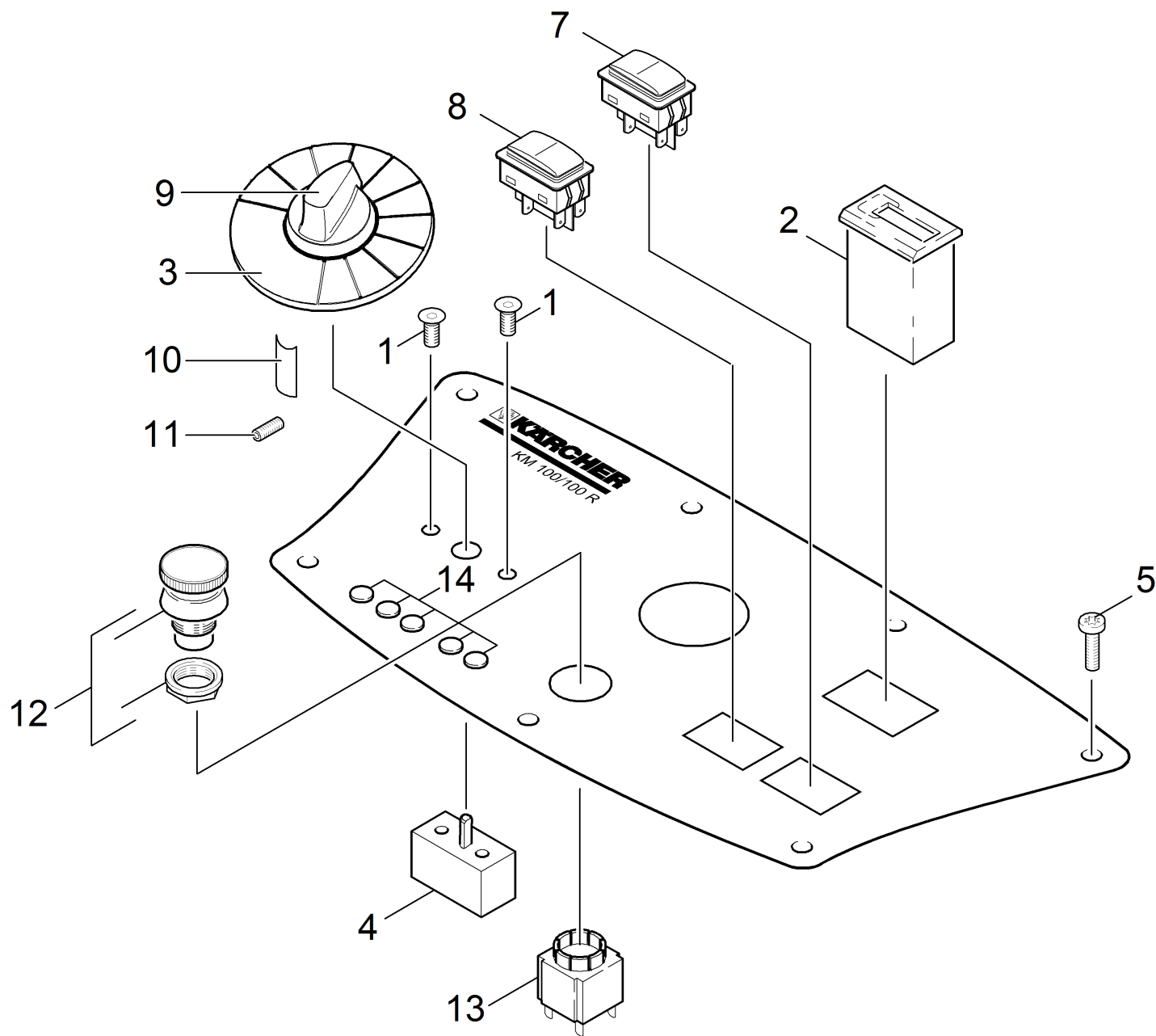
POS	Artikelnr.	Beschreibung	Anzahl	Einheit	Bemerkung
1	6.363-168.0	Dichtung	2.000	ST	
2	6.961-164.0	Gehaeuse	1.000	ST	
3	5.385-767.0	Warnschild	1.000	ST	
5	7.312-281.0	Scheibe 4 -200HV-A2E ISO7093-1	8.000	ST	
6	7.303-030.0	Schraube M4x8 -St-P2R (In6Rd)	8.000	ST	
7	7.311-429.0	6kt-Mutter M12-04-A2E ISO 10511	1.000	ST	
8	6.610-239.0	Kohlebuerstensatz ATAS	1.000	ST	MP 80 S
9	7.312-287.0	Scheibe 12-200HV-A2E ISO7093-1	1.000	ST	
10	5.115-689.0	Scheibe	2.000	ST	
11	6.484-326.0	Geblaeserad D=222mm	1.000	ST	
12	5.059-806.0	Blechteil	1.000	ST	
13	7.303-047.0	Schraube M6x16 -St-R3R (In6Rd)	3.000	ST	
14	5.112-651.0	Buchse Antrieb Geblaese	1.000	ST	
15	7.305-013.0	Senkschraube M8x20-8.8-A2R ISO10642	4.000	ST	
17	6.613-491.0	Gleichstrommotor HENGYE	1.000	ST	
18	5.112-689.0	Buchse	2.000	ST	
19	5.625-418.0	Riemenscheibe	1.000	ST	
20	6.348-397.0	Rundriemen D10-532mm	1.000	ST	
21	7.312-276.0	Scheibe 6 -200HV-A2E ISO7093-1	1.000	ST	
22	7.304-536.0	6kt-Schraube M 6x20-A4-70 ISO 4017	12.000	ST	
23	7.343-006.0	Sicherungsring 17x1-St-ph DIN 471	1.000	ST	
24	5.625-311.0	Riemenscheibe	1.000	ST	
25	7.401-105.0	Kugellager 6003-2RS Wälzl.St DIN 625	2.000	ST	
26	5.122-189.0	Flansch Guss	1.000	ST	
28	7.312-004.0	Scheibe 8 -200HV-A3E ISO 7090	11.000	ST	
29	5.058-081.0	Blechteil Wippe	1.000	ST	
30	5.105-387.0	Bolzen Schwingen	2.000	ST	
31	7.311-512.0	6kt-Mutter M 6-8-A2E ISO 7040	2.000	ST	
32	7.312-003.0	Scheibe 6 -200HV-A3E ISO 7090	6.000	ST	
33	6.330-212.0	Druckfeder	2.000	ST	
34	6.431-214.0	Bowdenzug links	1.000	ST	
35	6.431-215.0	Bowdenzug rechts	1.000	ST	
36	5.100-383.0	Welle	1.000	ST	

90 Geblaesemotor

POS	Artikelnr.	Beschreibung	Anzahl	Einheit	Bemerkung
37	7.318-002.0	Passfeder 5x5x16 -C45R DIN 6885-1	1.000	ST	
38	7.318-070.0	Passfeder 5x5x20-C45R DIN 6885-1	1.000	ST	
41	7.318-065.0	Passfeder 5x5x14-C45R DIN 6885	1.000	ST	
43	7.311-425.0	6kt-Mutter M6 -04-A2E ISO 10511	4.000	ST	
44	7.311-003.0	6kt-Mutter M6 -8-A2E ISO 4032	2.000	ST	
45	7.304-521.0	6kt-Schraube M 6x16-A4-70 ISO 4017	2.000	ST	
46	7.304-454.0	6kt-Schraube M 8x100-8.8-A2E ISO 4017	2.000	ST	
47	7.311-004.0	6kt-Mutter M8 -8-A3E ISO 4032	2.000	ST	
48	5.061-887.0	Blechteil Einhaengung	1.000	ST	
49	7.305-627.0	Senkschraube M8x25-A2-70 ISO 10642	2.000	ST	
50	7.304-400.0	6kt-Schraube M 8x30-8.8-A2E ISO 4017	2.000	ST	
51	7.312-017.0	Scheibe 8-A2 ISO 7089	2.000	ST	
52	7.311-510.0	6kt-Mutter M 8-8-A2E ISO 7040	2.000	ST	

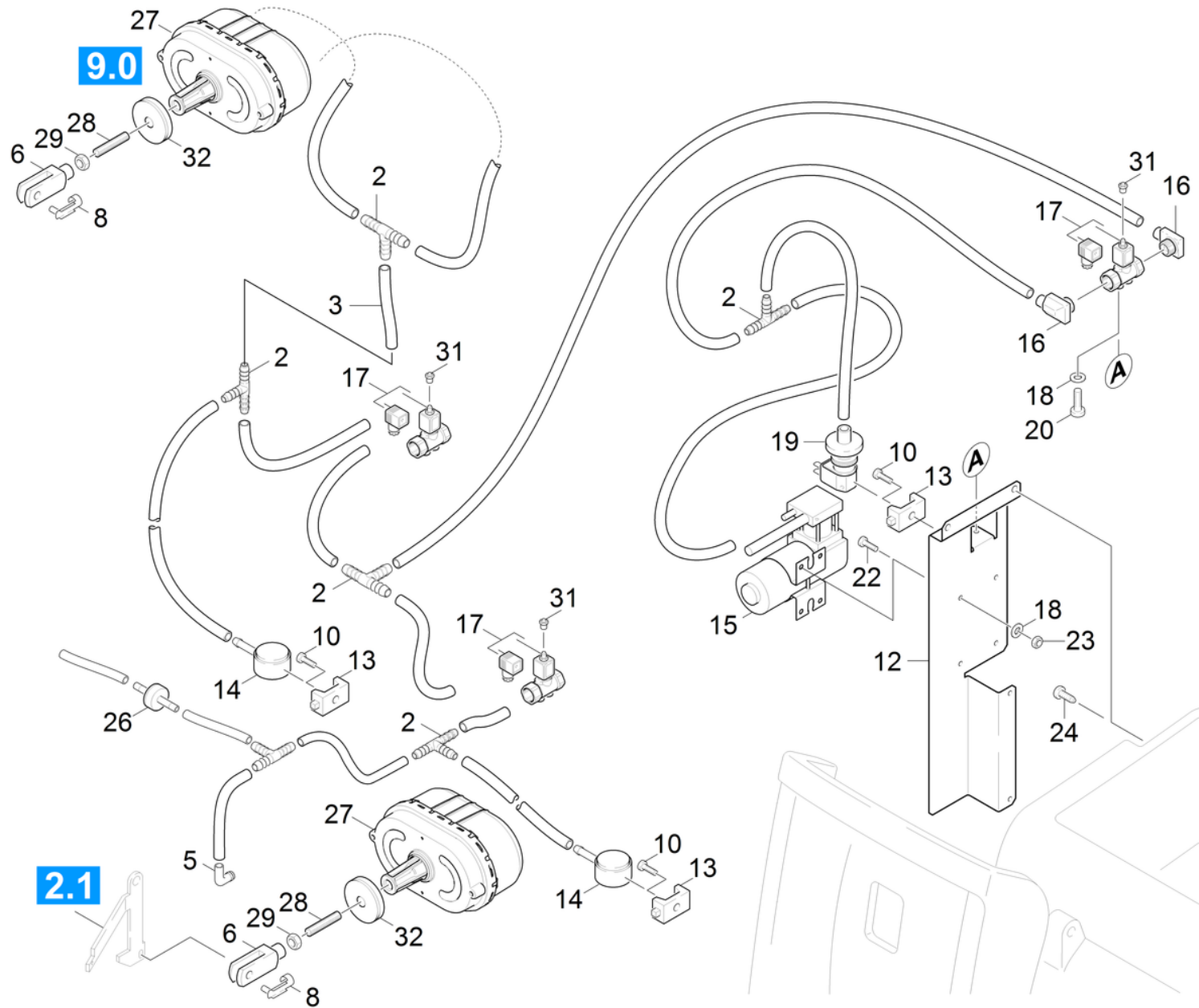
17 Gleichstrommotor HENGYE (6.613-491.0)

POS	Artikelnr.	Beschreibung	Anzahl	Einheit
10	6.610-026.0	Kohlebuerstensatz	1.000	ST



100 Konsole

POS	Artikelnr.	Beschreibung	Anzahl	Einheit
1	7.305-018.0	Senkschraube M4x12-8.8-A2R (In6Rd)	2.000	ST
2	6.681-088.0	Betriebsstundenzaehler	1.000	ST
3	5.032-738.0	Formteil Symbolscheibe KM100/100R	1.000	ST
4	6.635-021.0	Schalter Bedienfeld vergoldet	1.000	ST
5	6.303-125.0	Schraube 5x20-Sonder In6Rd+Spitze	7.000	ST
7	6.632-478.0	Taster Filterreinigung	1.000	ST
8	6.632-475.0	Taster 2-polig Hupe	1.000	ST
9	5.321-738.0	Griff Bedienkonzept	1.000	ST
10	6.313-014.0	Federungselement	1.000	ST
11	7.307-025.0	Gewindestift M3x10 St-45H ISO 4029	1.000	ST
12	6.600-113.0	Taster Not-Aus	1.000	ST
13	6.600-114.0	Schalter	1.000	ST
14	6.651-586.0	LED-Anzeige 6-polig	1.000	ST

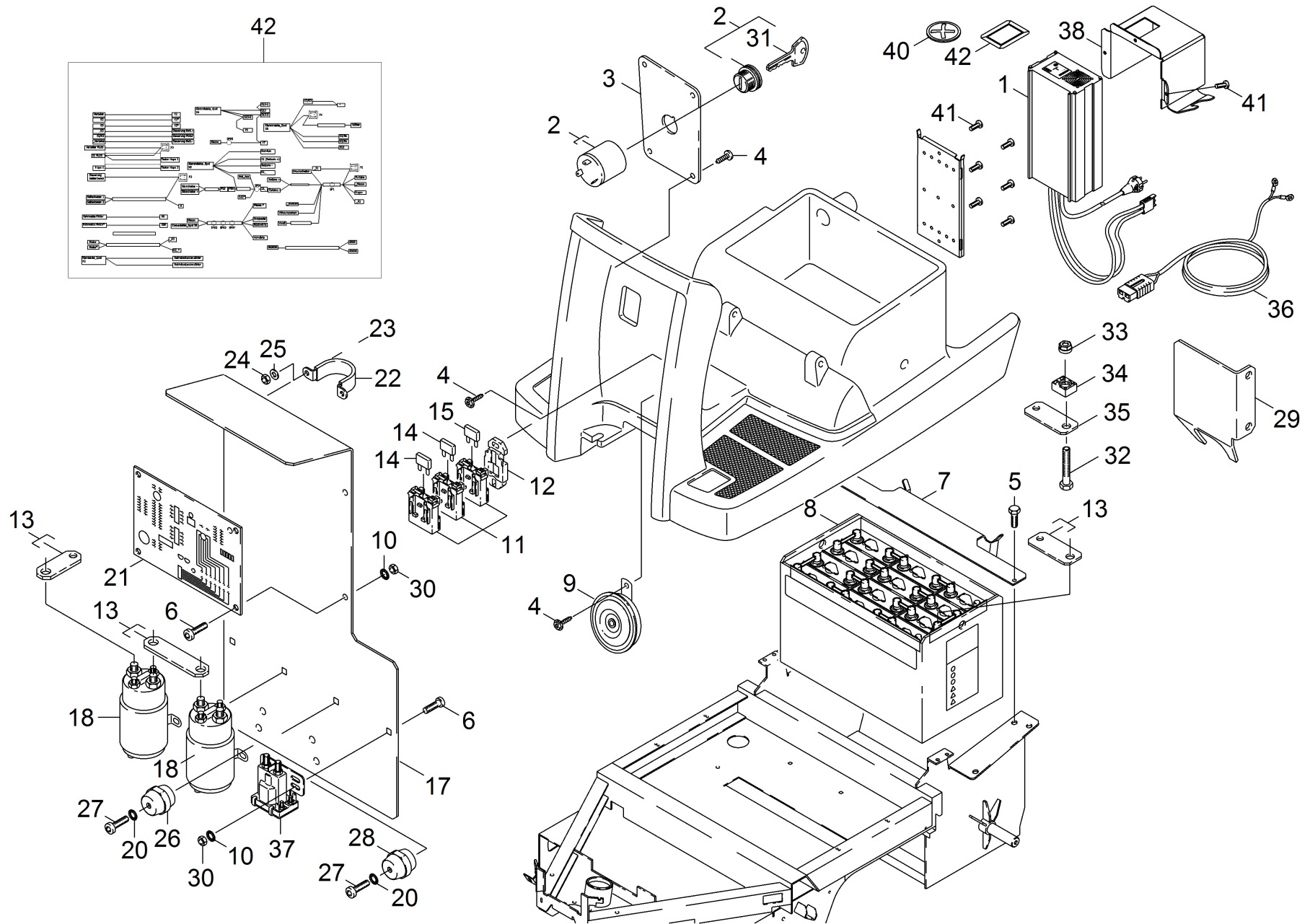


110 Pneumatik

POS	Artikelnr.	Beschreibung	Anzahl	Einheit	Fußnotentext
2	6.388-904.0	T-Schlauchtuelle	4.000	ST	
3	6.389-794.0	Schlauch PU 6/4	1.000	M	ALS METERWARE BESTELLEN
5	6.386-873.0	Winkelstueck 90°	1.000	ST	
6	7.462-006.0	Gabelkopf G8x16 -St-A2E DIN71752	1.000	ST	
8	6.316-089.0	Bolzen	1.000	ST	
10	7.303-047.0	Schraube M6x16 -St-R3R (In6Rd)	3.000	ST	
11	6.472-968.0	Druckspeicher	1.000	ST	
12	5.058-566.0	Blechteil Halter Pneumatik	1.000	ST	
13	6.648-602.0	Halter	3.000	ST	
14	6.635-456.0	Druckschalter	2.000	ST	
15	6.474-075.0	Vakuumpumpe 24V	1.000	ST	
16	6.386-299.0	Winkelverschraubung	2.000	ST	
17	6.472-979.0	Magnetventil	1.000	ST	
18	7.312-001.0	Scheibe 4 -200HV-A3E ISO 7089	6.000	ST	
19	6.635-566.0	Druckschalter	1.000	ST	
20	7.306-206.0	Schraube M4x10 -A2-70 ISO 14583	1.000	ST	
21	7.312-277.0	Scheibe 8-200HV-A2E ISO7093-1	1.000	ST	
22	7.306-058.0	Schraube M 4X 12- 8.8-R2R K-IN6RD	4.000	ST	
23	7.311-001.0	6kt-Mutter M4 -8-A2E ISO 4032	4.000	ST	
24	6.303-125.0	Schraube 5x20-Sonder In6Rd+Spitze	4.000	ST	
26	6.413-592.0	Rueckschlagventil	2.000	ST	
27	6.421-331.0	Unterdruckdose oval Hub 45 mm	3.000	ST	
28	5.309-127.0	Gewindestange M8	1.000	ST	
29	7.311-224.0	6kt-Mutter M 8-04-A2E ISO 4035	1.000	ST	
31	6.761-336.0	Filter Pneumatik	1.000	ST	
32	4.040-815.0	Staubschutz Unterdruckdose oval	1.000	ST	

32 Staubschutz Unterdruckdose oval (4.040-815.0)

POS	Artikelnr.	Beschreibung	Anzahl	Einheit
1	5.062-199.0	Scheibe D 34	1.000	ST

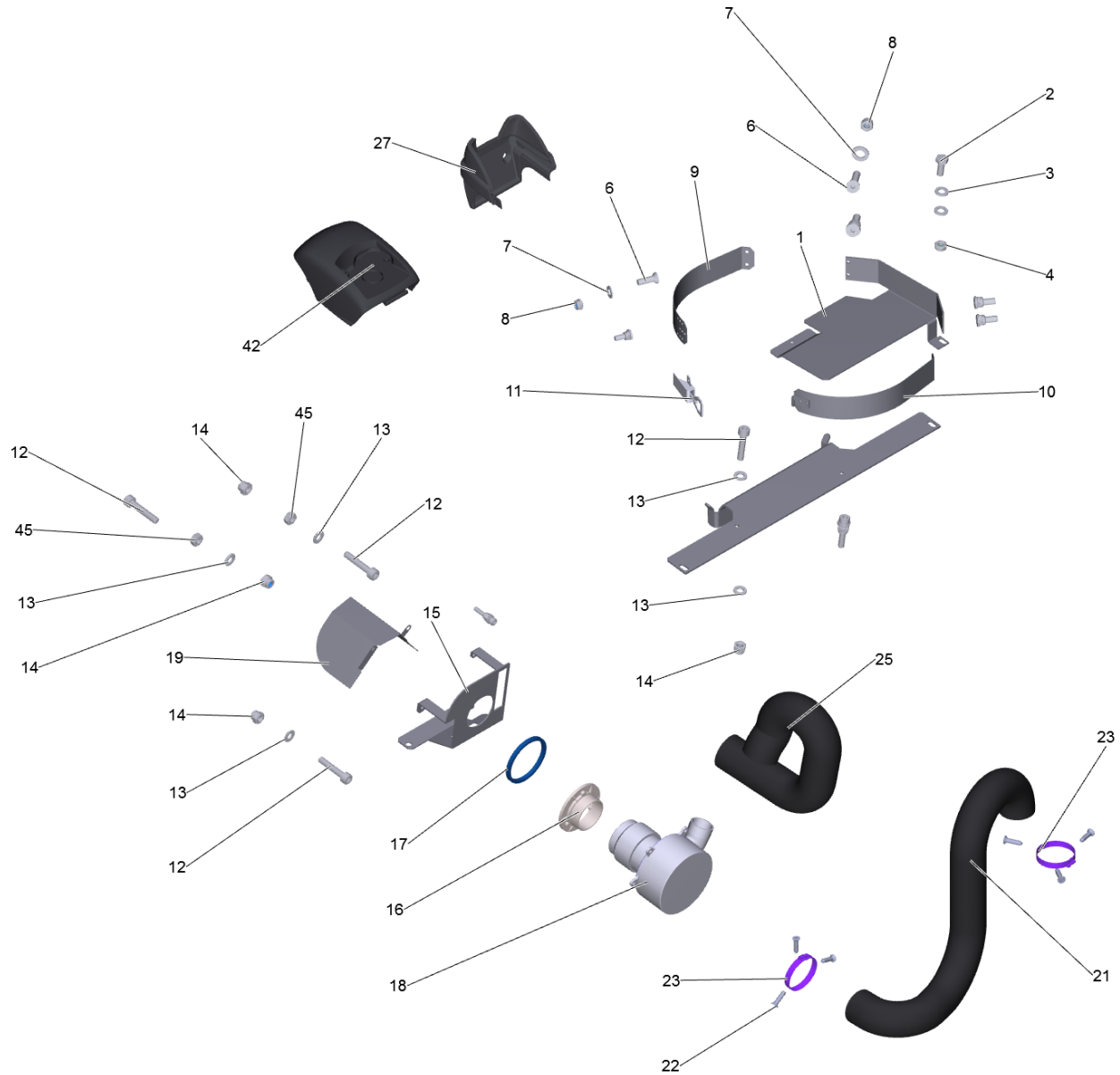


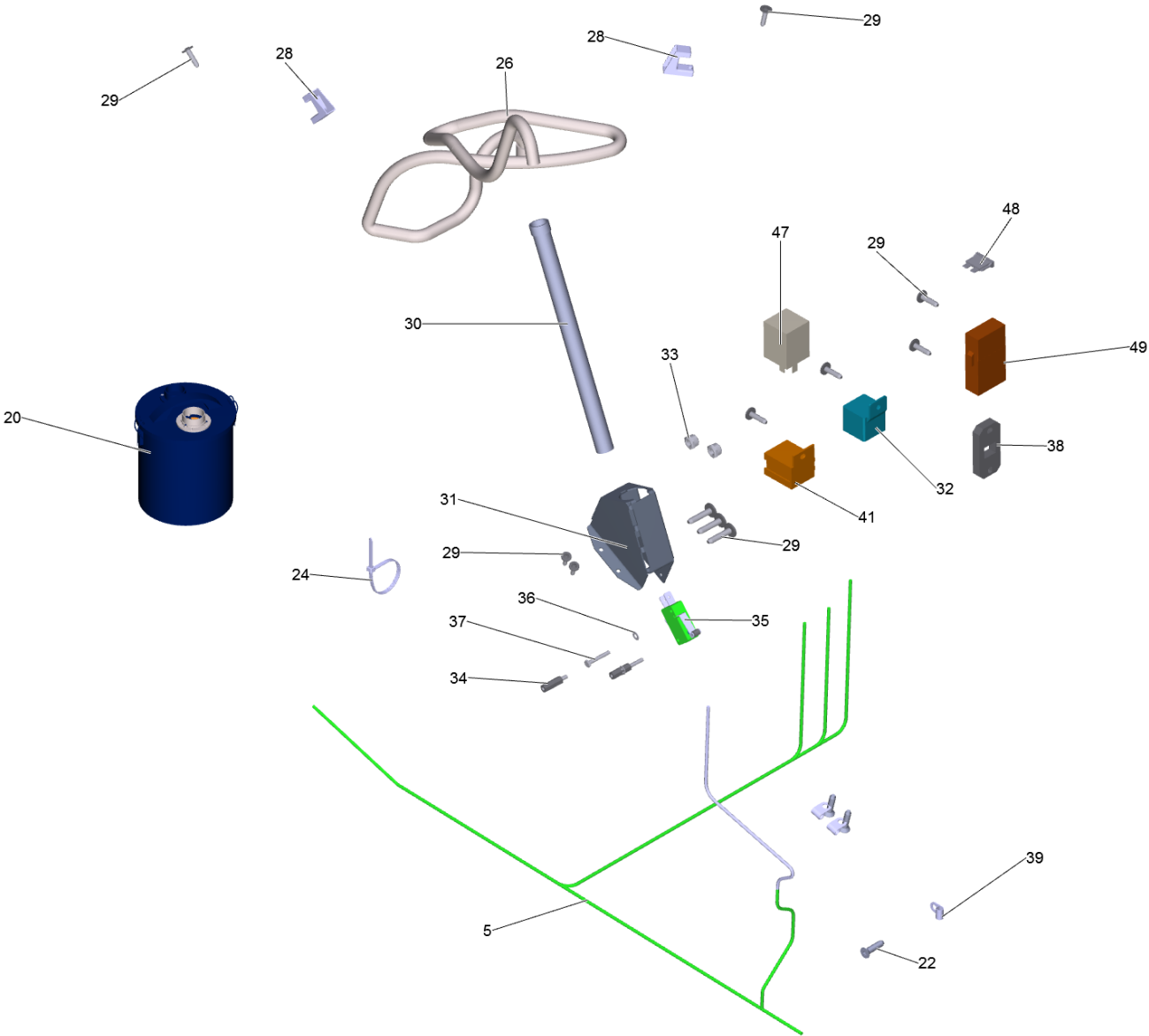
120 E-Ausruestung

POS	Artikelnr.	Beschreibung	Anzahl	Einheit	Bemerkung
1	6.654-143.0	Ladegeraet wartungsarm 24V/30A	1.000	ST	
2	6.375-243.0	Zuendschloss	1.000	ST	
3	5.010-677.0	Blech BAT	1.000	ST	
4	6.303-125.0	Schraube 5x20-Sonder In6Rd+Spitze	7.000	ST	
5	7.304-397.0	6kt-Schraube M8x20-8.8-A2E ISO 4017	2.000	ST	
6	7.306-182.0	Flachkopfschraube M5x16 -A2-70 ISO 14583	8.000	ST	
7	5.059-803.0	Blechteil	1.000	ST	
8	6.654-112.0	Batterie 24V 240Ah	1.000	ST	
9	6.600-093.0	Signalhorn	1.000	ST	
10	7.312-041.0	Faecherscheibe A5,3-1.4310 DIN 6798	8.000	ST	
11	6.644-302.0	Sicherungshalter	1.000	ST	
12	6.644-276.0	Platte	1.000	ST	
13	2.880-963.0	E-Set Leiterbruecken	1.000	ST	
14	7.644-017.0	Sicherungseinsatz C10 DIN 72581-3	2.000	ST	
15	7.644-013.0	Sicherungseinsatz C 5 DIN 72581-3	1.000	ST	
17	5.058-116.0	Blechteil Halter Platine	1.000	ST	
18	6.632-319.0	Schuetz 2-polig 24 V	2.000	ST	
20	7.312-020.0	Faecherscheibe A6,4-1.4310 DIN6798	8.000	ST	
21	6.682-721.0	Fahrsteuerung	1.000	ST	
22	6.373-831.0	Rohrschelle	2.000	ST	
23	7.306-193.0	Schraube M6x16 -A2-70 (In6Rd)	4.000	ST	
24	7.311-425.0	6kt-Mutter M6 -04-A2E ISO 10511	4.000	ST	
25	7.312-003.0	Scheibe 6 -200HV-A3E ISO 7090	8.000	ST	
26	6.652-022.0	Isolator	1.000	ST	
27	7.306-191.0	Schraube M6x10 -A2-70 (In6Rd)	4.000	ST	
28	6.652-023.0	Isolator	1.000	ST	
29	5.058-639.0	Blechteil Ladegeraet	1.000	ST	
30	7.311-002.0	6kt-Mutter M5 -8-A2E ISO 4032	8.000	ST	
31	6.815-172.0	Schluessel	1.000	ST	
32	7.304-280.0	6kt-Schraube M8x45-CU 2 ISO 4014	1.000	ST	
33	6.644-348.0	Mutter mit Flansch	1.000	ST	
34	6.644-333.0	Sicherung 150A	1.000	ST	
35	5.008-126.0	Blech 3	1.000	ST	

120 E-Ausruestung

POS	Artikelnr.	Beschreibung	Anzahl	Einheit	Bemerkung
36	6.649-036.0	Kabelsatz Bat P	1.000	ST	1.280-112.0
36	6.649-035.0	Kabelsatz Bat	1.000	ST	1.280-103.0
37	6.633-389.0	Relais	1.000	ST	
38	5.062-097.0	Abdeckung Ladegeraet Spritzschutz	1.000	ST	
39	5.423-382.0	Schutzfolie Aufkleber transparent	1.000	ST	
40	5.380-889.0	Warnschild BR-BD 750	1.000	ST	
41	7.303-116.0	Schraube 4x12-A2-70 (IN6RD)	7.000	ST	
42	4.822-339.0	Kabelsatz KM 100/100 R BAT	1.000	ST	



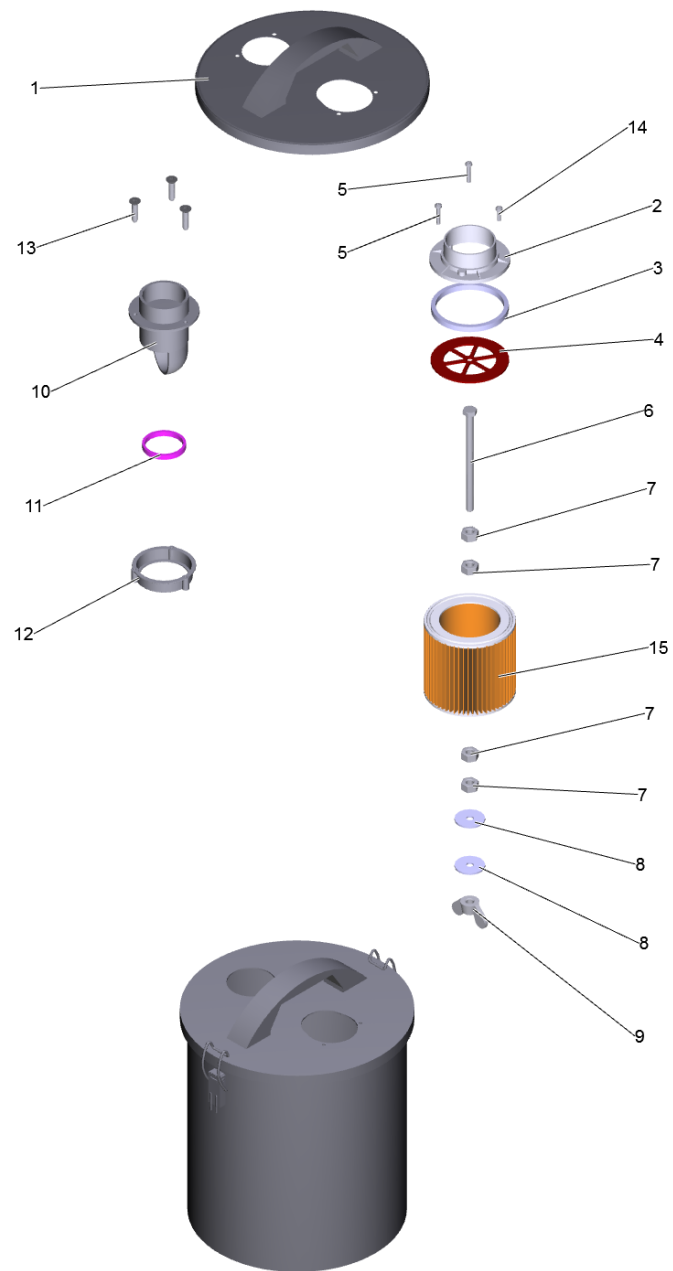


130 ABS Sauger KM 100/100 R Bat Pack (2.641-448.7)

POS	Artikelnr.	Beschreibung	Anzahl	Einheit	Bemerkung
1	5.062-699.0	Blechteil Schmutzbehälter Halter	1.000	ST	
2	7.304-397.0	6kt-Schraube M8x20-8.8-A2E ISO 4017	1.000	ST	
3	7.312-004.0	Scheibe 8 -200HV-A3E ISO 7090	2.000	ST	
4	7.311-427.0	6kt-Mutter M8 -04-A2E ISO 10511	1.000	ST	
5	4.822-994.0	Kabelbaum ABS Sauger KM 100/100	1.000	ST	
6	7.305-049.0	Senkschraube M5x16-A2-70 (IN6RD)	6.000	ST	
7	7.312-052.0	Scheibe 5 -A2 ISO 7089	6.000	ST	
8	7.311-431.0	6kt-Mutter M 5-1.4305 ISO 10511	6.000	ST	
9	6.987-832.0	Buegel Gasflasche links	1.000	ST	
10	6.987-823.0	Buegel Gasflasche rechts	1.000	ST	
11	6.987-181.0	Schliesshebel	1.000	ST	
12	7.306-024.0	Zyl.Schr. M6x30 -8.8-A2E ISO4762	6.000	ST	
13	7.312-003.0	Scheibe 6 -200HV-A3E ISO 7090	14.000	ST	
14	7.311-512.0	6kt-Mutter M 6-8-A2E ISO 7040	6.000	ST	
15	5.062-698.0	Blechteil Turbine Halter	1.000	ST	
16	5.122-134.0	Flansch	1.000	ST	
17	5.363-234.0	Dichtring	1.000	ST	
18	6.490-308.0	Saugturbine 24 V	1.000	ST	
19	5.062-709.0	Deckel Turbine	1.000	ST	
20		Behälter Sauger komplett	1.000	ST	
21	6.392-050.0	Saugschlauch Spirale D 70	1.000	ST	
22	7.303-128.0	Senkschraube 5x20 -10.9-R2R (In6Rd)	6.000	ST	
23	6.388-704.0	Schlauchschelle	2.000	ST	
24	6.641-474.0	Kabelband 8-210	3.000	ST	
25	6.388-949.0	Schalldaemmschlauch	1.000	ST	
26	4.440-263.0	Saugschlauch DN40	1.000	ST	L=3500 mm
27	5.032-059.0	Verkleidung Heck ABS Sauger	1.000	ST	
28	6.389-047.0	Halter bearbeitet	2.000	ST	
29	6.303-125.0	Schraube 5x20-Sonder In6Rd+Spitze	12.000	ST	
30	6.900-275.0	Saugrohr DN40-0,55m	1.000	ST	
31	5.062-710.0	Halter Saugrohr ABS	1.000	ST	
32	6.633-235.0	Relais 24 V	1.000	ST	
33	7.311-433.0	6kt-Mutter M 3-1.4305 ISO 10511	2.000	ST	

130 ABS Sauger KM 100/100 R Bat Pack (2.641-448.7)

POS	Artikelnr.	Beschreibung	Anzahl	Einheit	Bemerkung
34	6.316-024.0	Distanzbolzen	2.000	ST	
35	6.631-788.0	Kippschalter	1.000	ST	
36	7.312-120.0	Scheibe 3 -200HV-ZNSHL ISO 7089	2.000	ST	
37	7.306-055.0	Schraube M3x20 -8.8-R2R (In6Rd)	2.000	ST	
38	6.644-276.0	Platte	1.000	ST	
39	6.373-343.0	Rohrschelle D 6	3.000	ST	
40	7.303-128.0	Senkschraube 5x20 -10.9-R2R (In6Rd)	3.000	ST	
41	6.644-046.0	Stecksockel ST FL 9pol 5x6.3/4x2.8mm	1.000	ST	
42	5.062-708.0	Haube Batterie ABS Sauger	1.000	ST	
43	5.062-262.0	Haube Batterie	1.000-	ST	
44	5.032-268.0	Verkleidung	1.000-	ST	
45	7.311-003.0	6kt-Mutter M6 -8-A2E ISO 4032	2.000	ST	
47	6.633-051.0	Relais Steuerung M3 LB3 24V	1.000	ST	
48	6.644-004.0	Sicherung 30A	1.000	ST	
49	6.644-275.0	Sicherungshalter	1.000	ST	



20 Behälter Sauger komplett

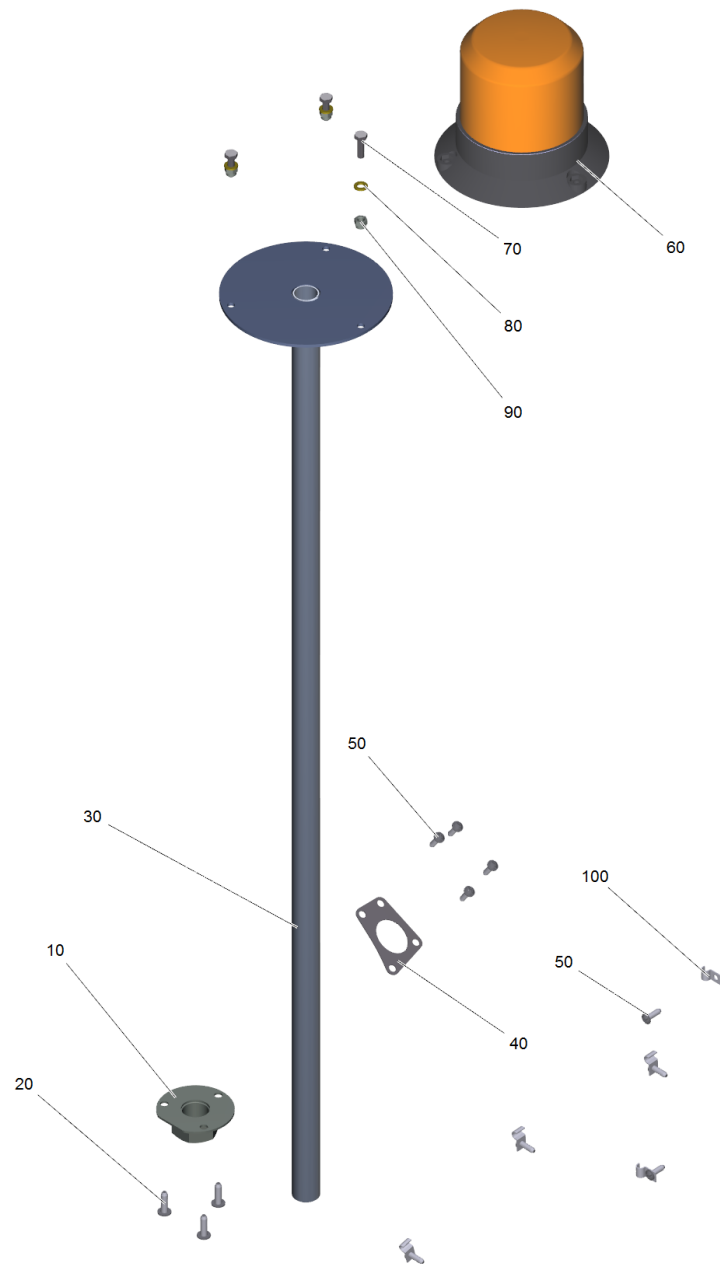
POS	Artikelnr.	Beschreibung	Anzahl	Einheit
1	6.394-952.0	Deckel Sauger ABS	1.000	ST
2	5.122-134.0	Flansch	1.000	ST
3	5.363-234.0	Dichtring	1.000	ST
4	5.062-700.0	Befestigung Patronenfilter	1.000	ST
5	7.306-240.0	Schraube M 3X 16 A2-70 (In6Rd)	2.000	ST
6	7.304-463.0	6kt-Schraube M8x120 -A2-70 ISO 4017	1.000	ST
7	7.311-004.0	6kt-Mutter M8 -8-A3E ISO 4032	4.000	ST
8	5.062-199.0	Scheibe D 34	2.000	ST
9	7.310-008.0	Fluegelmutter M 8-A DIN 315	1.000	ST
10	5.408-023.0	Rohrkruemmer	1.000	ST
11	5.363-159.0	Dichtring	1.000	ST
12	6.903-297.0	Flansch	1.000	ST
13	7.303-128.0	Senkschraube 5x20 -10.9-R2R (In6Rd)	3.000	ST
14	7.306-204.0	Schraube M 3X 10-A2-70 (IN6RD)	1.000	ST
15	6.414-552.0	Patronenfilter	1.000	ST

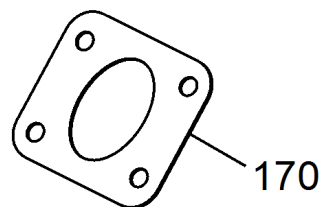
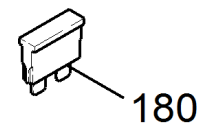
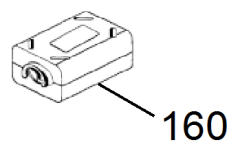
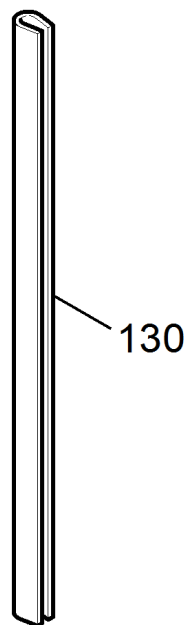
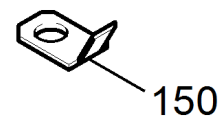
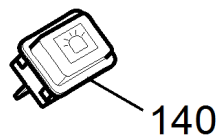
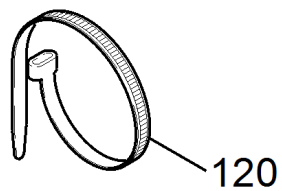
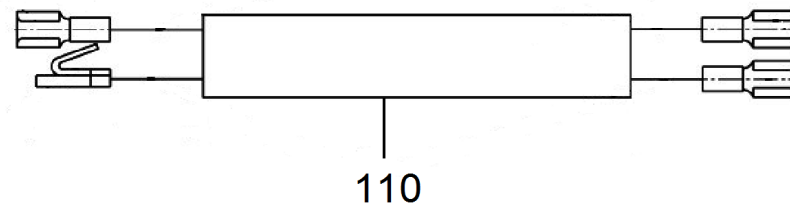
1 Deckel Sauger ABS (6.394-952.0)

POS	Beschreibung	Anzahl	Einheit
10	Vorabscheider Asche	1.000	ST

10 Vorabscheider Asche

POS	Beschreibung	Anzahl	Einheit
1	Etikett	1.000	ST
2	Aufkleber	1.000	ST





140 ABS Rundumkennleuchte LED KM 90/60 (2.643-887.0)

POS	Artikelnr.	Beschreibung	Anzahl	Einheit
10		Gegenhalter Rundumkennleuchte	1.000	ST
20	7.303-112.0	Schraube 6x20 -10.9-R2R (In6Rd)	3.000	ST
30		Halter Rundumkennleuchte LED	1.000	ST
40	5.062-430.0	Blech Abdeckung Rundumkennleuchte	1.000	ST
50	7.303-107.0	Schraube 5x16 -10.9-P2R (K-In6Rd)	11.000	ST
60		Rundumkennleuchte LED kpl.	1.000	ST
70	7.304-536.0	6kt-Schraube M 6x20-A4-70 ISO 4017	3.000	ST
80	7.312-045.0	Scheibe 6-200HV-P4E ISO 7089	3.000	ST
90	7.311-512.0	6kt-Mutter M 6-8-A2E ISO 7040	3.000	ST
100	7.373-000.0	Schelle 1-6-W1-2 DIN 72571	5.000	ST
110	2.820-271.0	Kabelsatz Rundumkennleuchte	1.000	ST
120	6.641-464.0	Kabelbinder	12.000	ST
130	6.368-106.0	Kantenschutz	0.110	M
140	6.632-476.0	Schalter 2-polig Leuchte	1.000	ST
150	6.647-577.0	Flachstecker	1.000	ST
160	6.640-295.0	Ferritkern	1.000	ST
170	5.010-066.0	Blech Abdeckung Rundumkennleuchte	1.000	ST
180	7.644-006.0	Sicherungseinsatz C 3 DIN 72581-3	1.000	ST

60 Rundumkennleuchte LED kpl.

POS	Artikelnr.	Beschreibung	Anzahl	Einheit
10	6.988-512.0	Rundumkennleuchte LED 10-100V	1.000	ST
20	6.648-280.0	Flachstecker AMP6.3 -0,4-1,6 mm	2.000	ST