

## **Ersatzteilliste**

(4.777-104.0) Saugbalken parabolisch 1140mm/45in Industrial

## Inhaltsverzeichnis

---

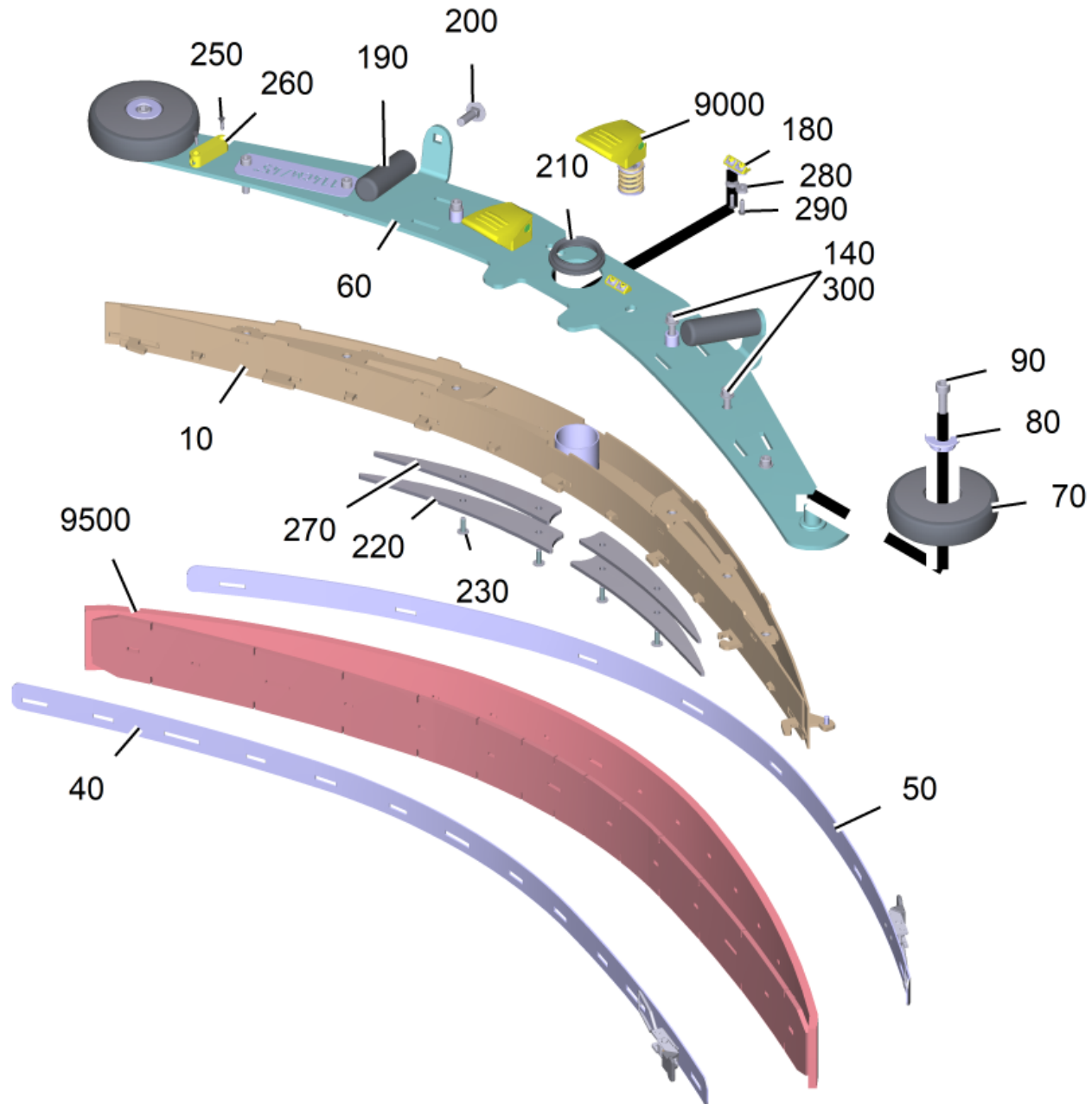
9030 Saugbalken parabolisch 1140mm/45in Industrial (4.777-104.0)	3
10 Saugbalken parabolisch 1140mm/45in Industrial	4
9000 Exzenterhebel kpl. (4.035-625.0)	6

9030 Saugbalken parabolisch 1140mm/45in Industrial (4.777-104.0)

---

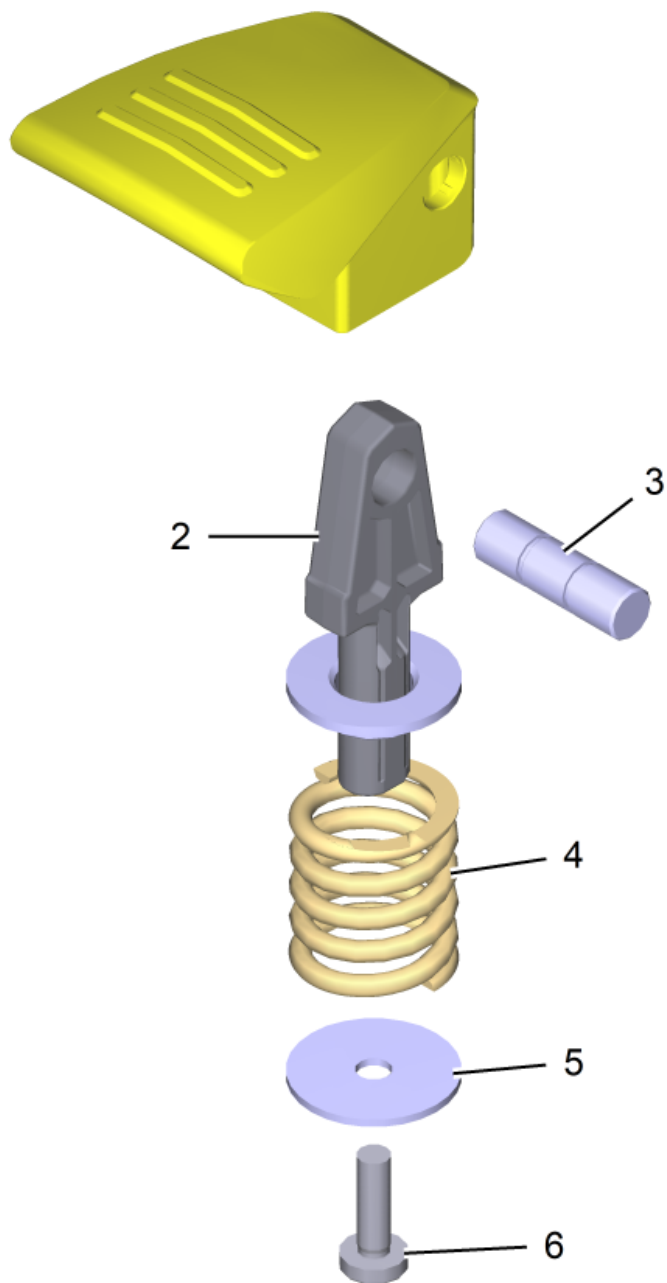
<b>POS</b>	<b>Beschreibung</b>	<b>Anzahl</b>	<b>Einheit</b>
10	Saugbalken parabolisch 1140mm/45in Industrial	1	ST

---



## 10 Saugbalken parabolisch 1140mm/45in Industrial

POS	Artikelnr.	Beschreibung	Anzahl	Einheit
10	4.097-002.0	Unterteil parabolisch 1140mm/45in	1	ST
40	4.250-095.0	Spannband vorne parabolisch 1140mm/45in	1	ST
50	4.250-094.0	Spannband hinten parabolisch 1140mm/45in	1	ST
60	4.097-004.0	Oberteil parabolisch 1140mm/45in	1	ST
70	5.039-346.0	Abweisrolle D125	2	ST
80	5.039-373.0	Befestigungsscheibe Abweisrolle M10	2	ST
90	7.306-063.0	Zyl.Schr. M10x30-8.8-A3E ISO4762	2	ST
140	7.312-017.0	Scheibe 8-A2 ISO 7089	4	ST
180	4.035-626.0	Klotz Ueberlastungsschutz Set	1	ST
190	5.321-702.0	Griff	2	ST
200	7.303-216.0	Fl.Rd.Schr. M10x35 -8.8-A2E DIN 603	2	ST
210	5.250-247.0	Dichtung Saugbalken	1	ST
220	5.250-361.0	Blech Luft Fuehrung	2	ST
230	7.306-013.0	Flachkopfschraube M6x18 -A2-70 ISO 7380-2	4	ST
250	7.305-019.0	Senkschraube M4x16 -8.8-P2R (In6Rd)	2	ST
260	6.803-071.0	Libelle	1	ST
270	5.250-392.0	Blech Luftfuehrung innen	2	ST
280	7.312-282.0	Scheibe 5-A2 ISO 7093-1	16	ST
290	7.303-104.0	Schraube 5x16 -A2-70 (IN6RD)	4	ST
300	7.306-075.0	Zyl.Schr. M 8x 40-8.8-A2E ISO 4762	6	ST
9000	4.035-625.0	Exzenterhebel kpl.	2	ST
9500	4.250-137.0	Sauglippe Set Standard 1140mm/45in	1	ST
9500	4.250-143.0	Sauglippe Set PU 1140mm/45in	1	ST



9000 Exzenterhebel kpl. (4.035-625.0)

---

<b>POS</b>	<b>Artikelnr.</b>	<b>Beschreibung</b>	<b>Anzahl</b>	<b>Einheit</b>
2	5.039-408.0	Exzenterhebel Linearfuehrung Fertigteil	1	ST
3	5.250-411.3	Bolzen fuer Ersatz	1	ST
4	5.039-372.0	Druckfeder	1	ST
5	7.312-007.0	Scheibe 6,4x30x1,5 - A2-70 DIN 522-C	1	ST
6	7.306-194.0	Schraube M6x20 -A2-70 (In6Rd) ISO 14583	1	ST