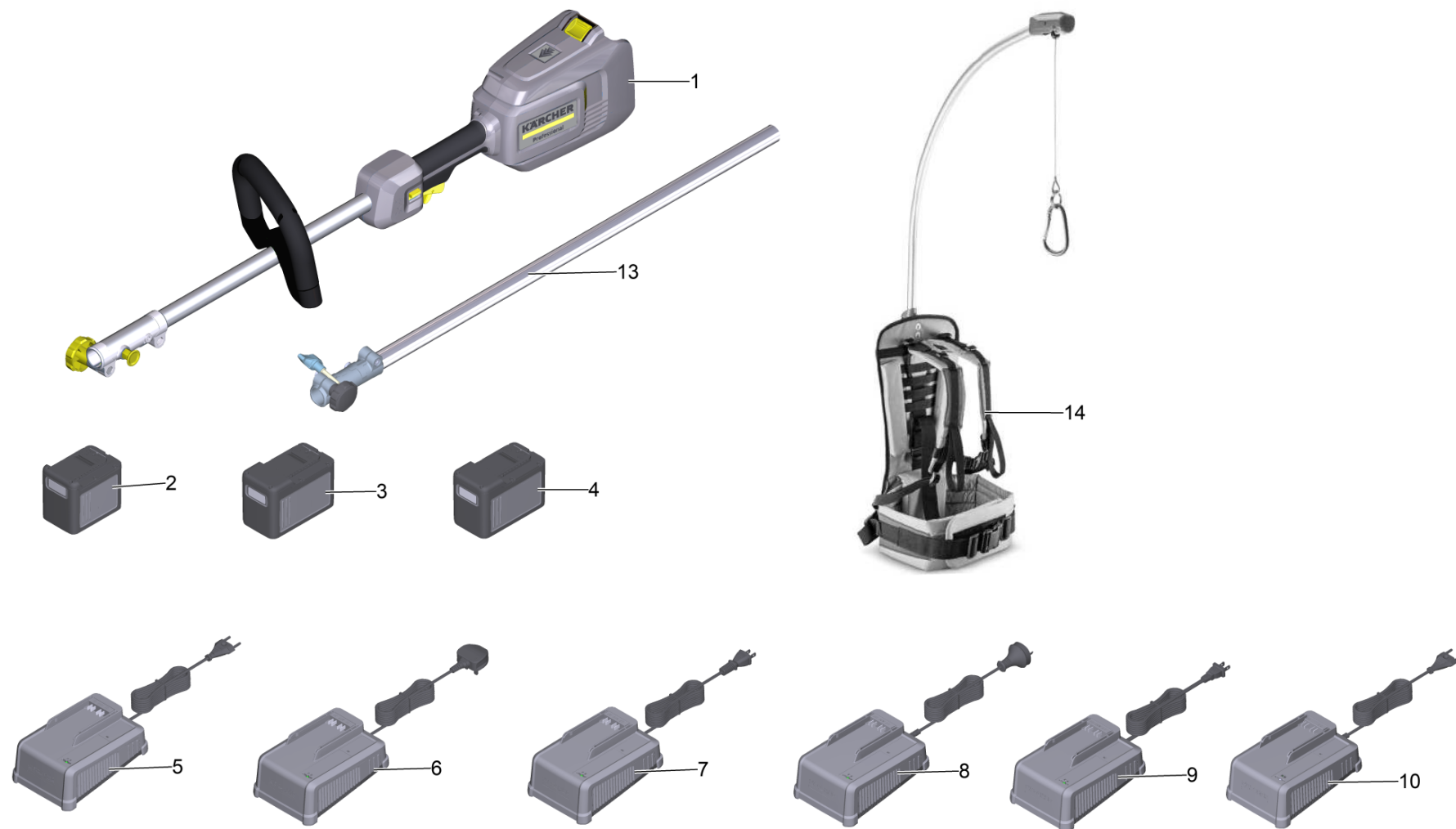


Ersatzteilliste

(1.042-511.0) MT 36 Bp

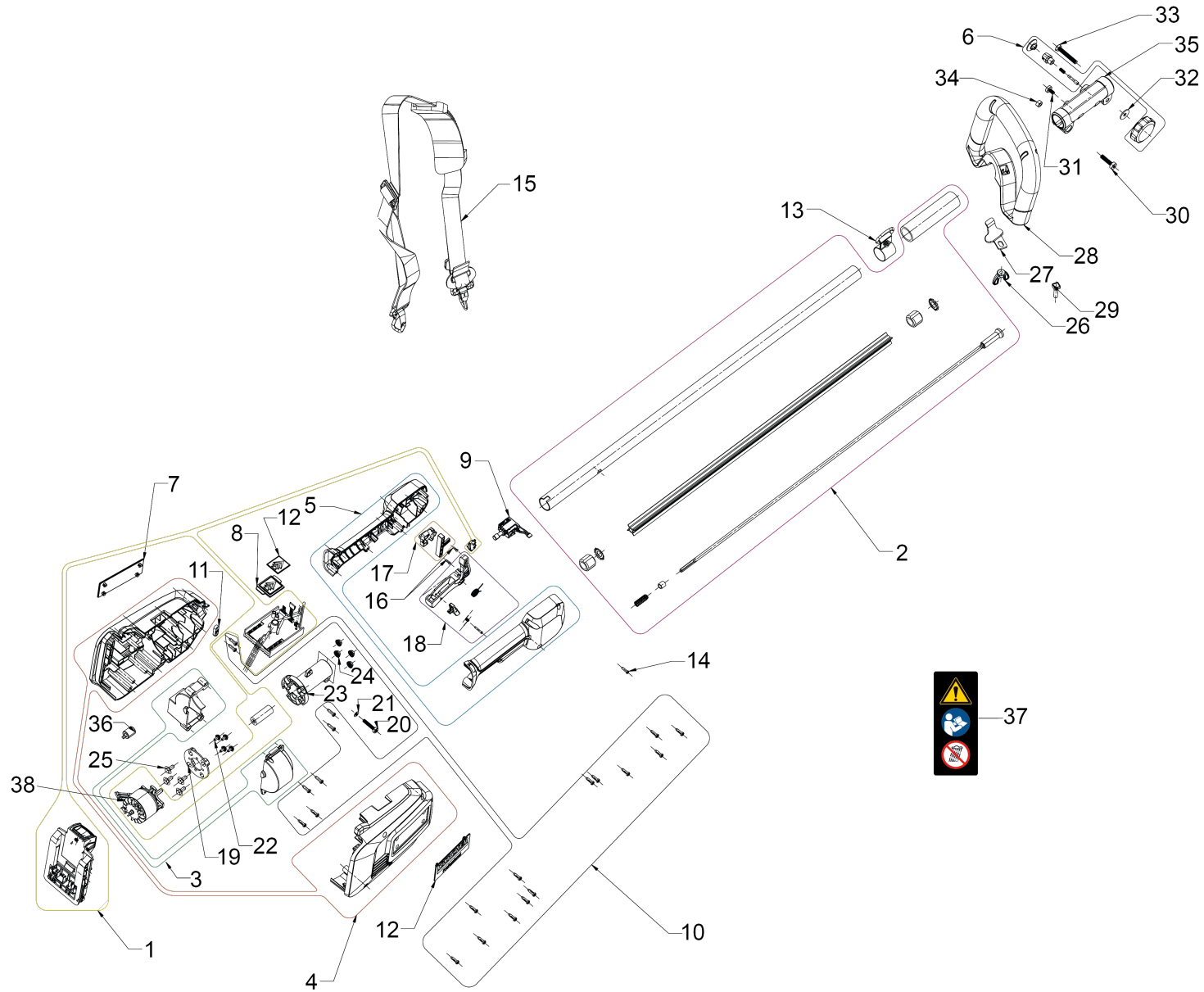
Inhaltsverzeichnis

MT 36 Bp (1.042-511.0)	3
1 MT 36 Bp	5
14 Tragegestell (6.373-071.0)	8
15 MT CS 250/36 (1.042-512.0)	10
1 MT CS Battery 36 *INT	12
16 MT HT 550/36 (1.042-513.0)	15
1 MT Battery 36 *INT	17



MT 36 Bp (1.042-511.0)

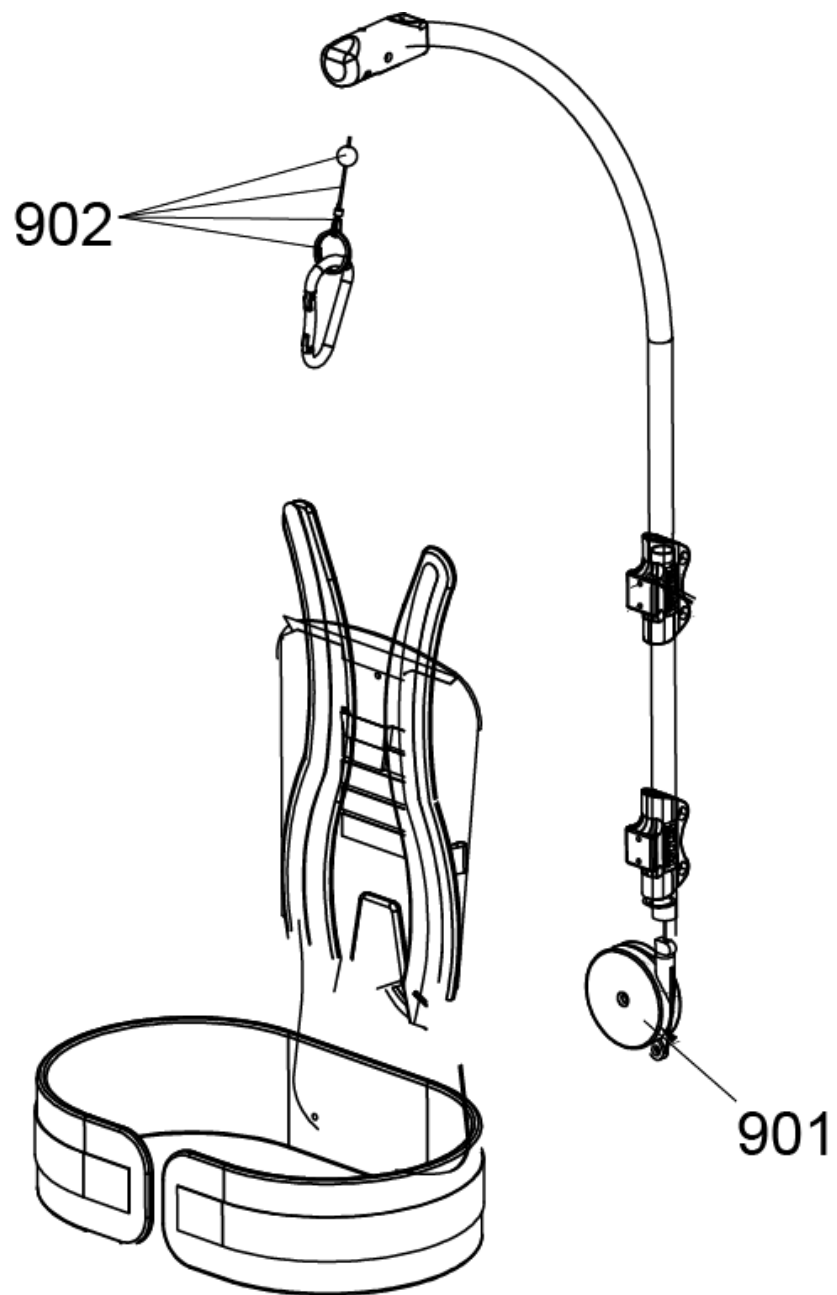
POS	Artikelnr.	Beschreibung	Anzahl	Einheit
1		MT 36 Bp	1	ST
2	2.042-022.0	Battery Power+ 36/60 DW *INT	1	ST
3	2.445-043.0	Battery Power+ 36/75 DW *INT	1	ST
4	2.445-075.0	Battery Power+ 36/75	1	ST
5	2.445-045.0	Schnellladegeraet Battery Power+ 36/60 *EU	1	ST
6	2.445-047.0	Schnellladegeraet Battery Power+ 36/60 *GB	1	ST
7	2.445-049.0	Schnellladegeraet Battery Power+ 36/60 *JP	1	ST
8	2.445-051.0	Schnellladegeraet Battery Power+ 36/60 *AU	1	ST
9	2.445-053.0	Schnellladegeraet Battery Power+ 36/60 *CUL	1	ST
10	2.445-054.0	Universalladegeraet Battery Power+ 18-36/60 *EU	1	ST
11	2.445-070.0	Starter Kit Battery Power+ 36/75	1	ST
12	2.445-071.0	Starter Kit Battery Power+ 36/60	1	ST
13	2.042-031.0	MT EXT 100	1	ST
14	6.373-071.0	Tragegestell	1	ST
15	1.042-512.0	MT CS 250/36	1	ST
16	1.042-513.0	MT HT 550/36	1	ST



POS	Artikelnr.	Beschreibung	Anzahl	Einheit
1	6.444-941.0	Set Batteriehalterung	1	ST
2	6.444-942.0	Set Antriebswelle	1	ST
3	6.444-943.0	Set Spirale Motor	1	ST
4	6.444-944.0	Set Gehaeuse	1	ST
5	6.444-945.0	Set Griff Gehaeuse	1	ST
6	6.444-946.0	Set Verbindung	1	ST
7	5.385-502.0	Schild Logo geclipst L Professional	2	ST
8	5.042-207.0	Halterung Signet M geklipst	1	ST
9	6.444-947.0	Schalter Signale	1	ST
10	6.444-120.0	Schraube	21	ST
11	6.444-291.0	Kabelclip	1	ST
12	5.385-506.0	Schild Signet geclipst M Professional	1	ST
13	6.444-948.0	Set Anhaenger	1	ST
14	6.444-557.0	Schraube	1	ST
15	2.042-016.0	Universal shoulder strap	1	ST
16	6.444-949.0	Schraube	2	ST
17	6.444-950.0	Geschwindigkeitskontrolle	1	ST
18	6.444-951.0	Set Ausloesung	1	ST
19	5.042-776.0	Motor Halterung MT 36 Bp	1	ST
20	6.444-952.0	Schraube M5x28	1	ST
21	6.444-953.0	Unterlegscheibe	1	ST
22	6.444-954.0	Schraube M4x8.5	4	ST
23	5.042-407.0	Motor Halterung LT 380/36 Bp	1	ST
24	6.444-955.0	Mutter	4	ST
25	6.444-956.0	Schraube M5x12	4	ST
26	6.444-957.0	Fluegelmutter	1	ST
27	6.444-958.0	Klammer	1	ST
28	6.444-959.0	Griff	1	ST
29	6.444-960.0	Schraube	1	ST
30	6.444-961.0	Schraube M6x25	1	ST
31	6.444-962.0	Schraube M5x10	1	ST
32	6.444-963.0	Unterlegscheibe	1	ST
33	6.444-964.0	Schraube M6x40	1	ST

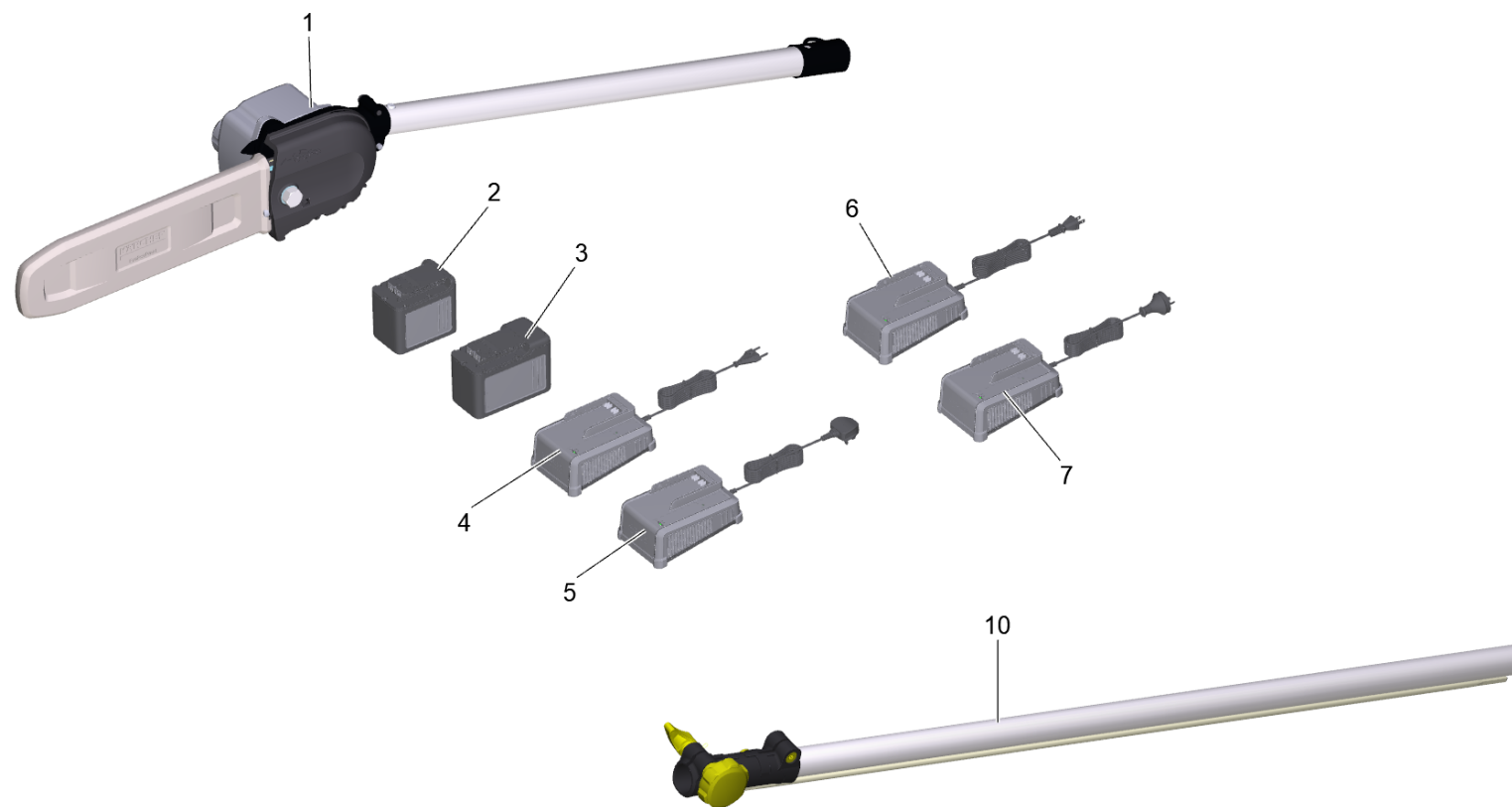
1 MT 36 Bp

POS	Artikelnr.	Beschreibung	Anzahl	Einheit
34	6.444-965.0	Mutter	1	ST
35	5.042-778.0	Kupplung MT 36 Bp	1	ST
36	6.444-966.0	Ferritring	1	ST
37	5.385-173.0	Aufkleber Warnung	1	ST
38	6.042-066.0	Motor MT 36 Bp	1	ST



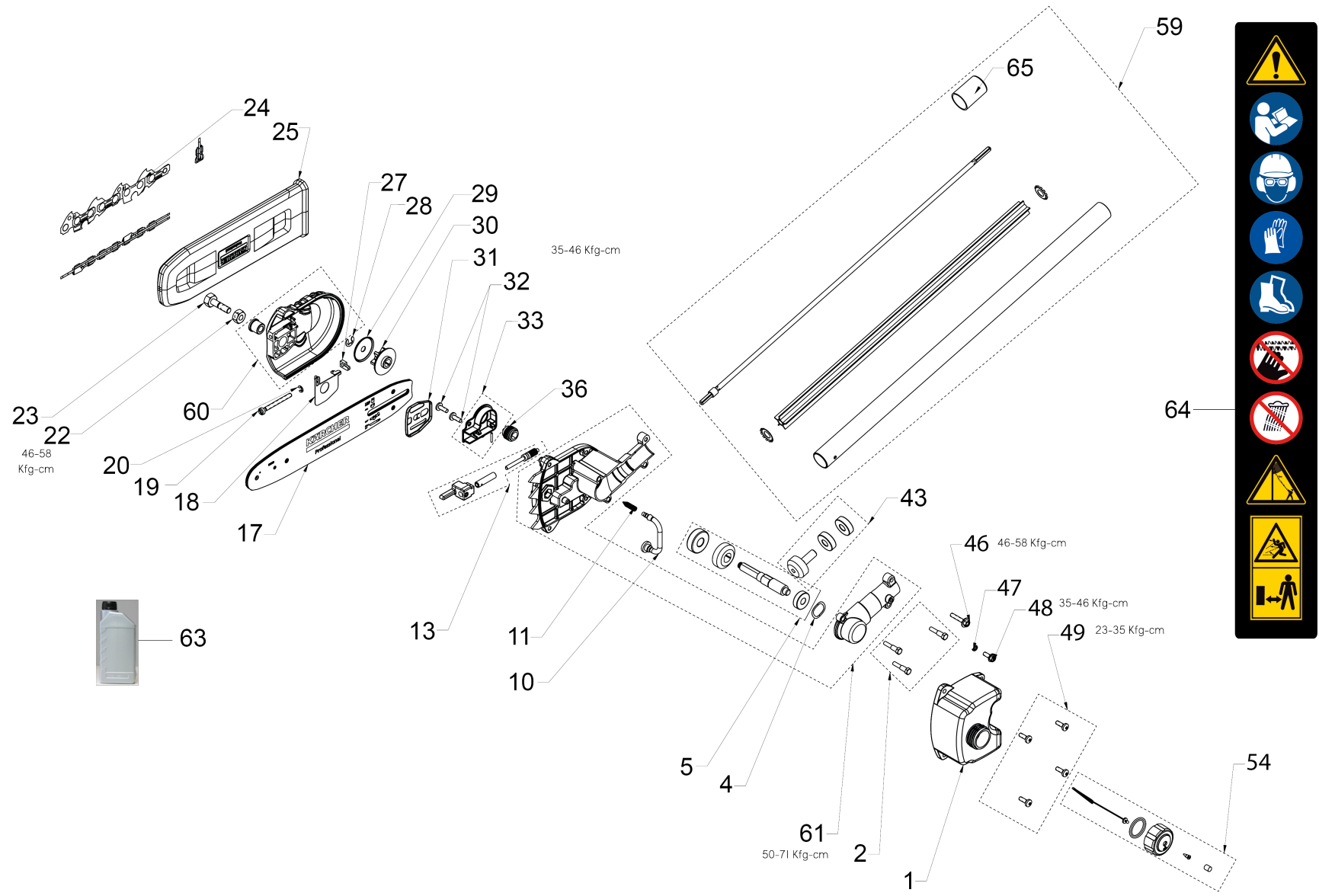
14 Tragegestell (6.373-071.0)

POS	Artikelnr.	Beschreibung	Anzahl	Einheit
901	6.100-560.0	Balancer	1	ST
902	6.100-561.0	Kabelsatz	1	ST



15 MT CS 250/36 (1.042-512.0)

POS	Artikelnr.	Beschreibung	Anzahl	Einheit
1		MT CS Battery 36 *INT	1	ST
2	2.042-022.0	Battery Power+ 36/60 DW *INT	1	ST
3	2.445-043.0	Battery Power+ 36/75 DW *INT	1	ST
4	2.445-045.0	Schnellladegeraet Battery Power+ 36/60 *EU	1	ST
5	2.445-047.0	Schnellladegeraet Battery Power+ 36/60 *GB	1	ST
6	2.445-049.0	Schnellladegeraet Battery Power+ 36/60 *JP	1	ST
7	2.445-051.0	Schnellladegeraet Battery Power+ 36/60 *AU	1	ST
8	2.445-070.0	Starter Kit Battery Power+ 36/75	1	ST
9	2.445-071.0	Starter Kit Battery Power+ 36/60	1	ST
10	2.042-031.0	MT EXT 100	1	ST

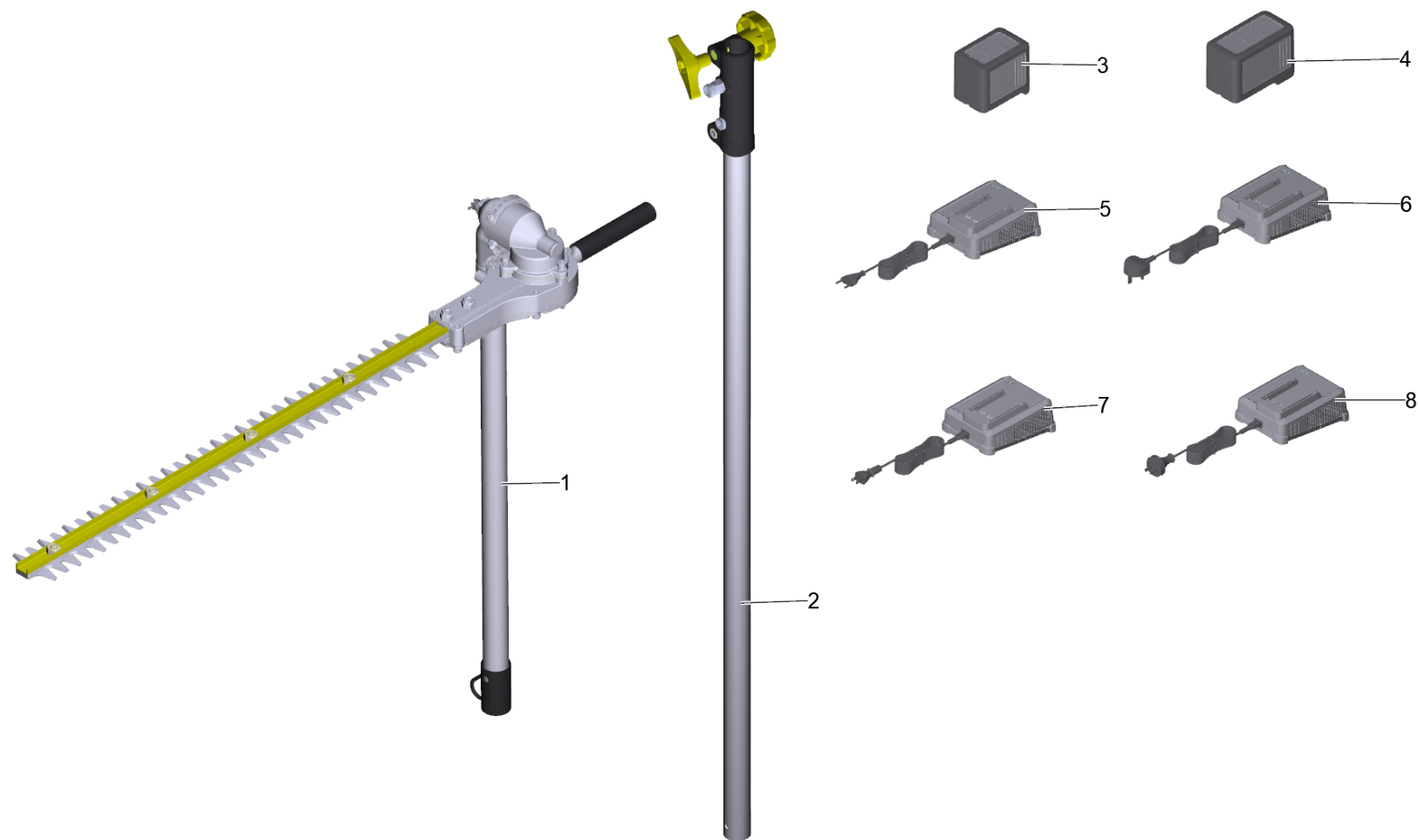


1 MT CS Battery 36 *INT

POS	Artikelnr.	Beschreibung	Anzahl	Einheit
1	6.444-667.0	Oeltank	1	ST
2	6.444-668.0	Schraube	3	ST
4	6.444-669.0	Unterlegscheibe	1	ST
5	6.444-670.0	Welle Ausgang	1	ST
10	6.444-671.0	Rohrleitung Oel	1	ST
11	6.444-672.0	Feder	1	ST
13	6.444-673.0	Set Oelpumpe	1	ST
17	2.042-021.0	Fuehrungsschiene Kettensaege 25cm	1	ST
18	6.444-676.0	Platte	1	ST
19	6.444-677.0	Schraube	1	ST
20	6.444-678.0	Sicherungsring	1	ST
22	6.444-679.0	Mutter M8	1	ST
23	6.444-680.0	Schraube	1	ST
24	2.042-020.0	Saegekette "Oregon" 25cm	1	ST
25	5.042-234.0	Kettenschutz MT CS 250/36	1	ST
27	6.444-675.0	Fuehrungsklotz	1	ST
28	6.444-681.0	Sicherungsring	1	ST
29	6.444-682.0	Abdeckung	1	ST
30	6.444-683.0	Kettenrad	1	ST
31	6.444-684.0	Abdeckplatte	1	ST
32	6.444-685.0	Schraube	2	ST
33	6.444-686.0	Gehaeuse Oelpumpe	1	ST
36	6.444-687.0	Schneckengetriebe	1	ST
43	6.444-688.0	Zahnradwelle	1	ST
46	6.444-689.0	Schraube	1	ST
47	6.444-690.0	Federscheibe	1	ST
48	6.444-691.0	Schraube	1	ST
49	6.444-692.0	Schraube	4	ST
54	6.444-693.0	Deckel Oel kpl.	1	ST
59	6.444-674.0	Set Antriebswelle	1	ST
60	6.444-694.0	Set Abdeckung	1	ST
61	6.444-695.0	Set Abdeckung Getriebe	1	ST
63	6.990-531.0	Bio Saegeketteneol Planto Tac 68	1	ST

1 MT CS Battery 36 *INT

POS	Artikelnr.	Beschreibung	Anzahl	Einheit
64	5.385-160.0	Aufkleber Hinweis Multi-Tool Chain Saw	1	ST
65	6.444-760.0	Abdeckkappe	1	ST



16 MT HT 550/36 (1.042-513.0)

POS	Artikelnr.	Beschreibung	Anzahl	Einheit
1		MT Battery 36 *INT	1	ST
2	2.042-031.0	MT EXT 100	1	ST
3	2.042-022.0	Battery Power+ 36/60 DW *INT	1	ST
4	2.445-043.0	Battery Power+ 36/75 DW *INT	1	ST
5	2.445-045.0	Schnellladegeraet Battery Power+ 36/60 *EU	1	ST
6	2.445-047.0	Schnellladegeraet Battery Power+ 36/60 *GB	1	ST
7	2.445-049.0	Schnellladegeraet Battery Power+ 36/60 *JP	1	ST
8	2.445-051.0	Schnellladegeraet Battery Power+ 36/60 *AU	1	ST
9	2.445-070.0	Starter Kit Battery Power+ 36/75	1	ST
10	2.445-071.0	Starter Kit Battery Power+ 36/60	1	ST
11	2.445-072.0	Starter Kit Battery Power+ 18/30	1	ST

1 MT Battery 36 *INT

POS	Artikelnr.	Beschreibung	Anzahl	Einheit
1	6.444-719.0	Splint	1	ST
2	6.444-720.0	Mutter	1	ST
3	6.444-721.0	Federscheibe	1	ST
4	6.444-722.0	Unterlegscheibe	1	ST
5	6.444-723.0	O-Ring	1	ST
6	6.444-724.0	Set Getriebe	1	ST
7	6.444-725.0	Unterlegscheibe	1	ST
8	6.444-726.0	Set Zahnrad	1	ST
9	6.444-727.0	O-Ring	1	ST
10	6.444-728.0	Band Arretierung	1	ST
11	6.444-729.0	Schraube	2	ST
12	6.444-730.0	Gehaeuse Getriebe	1	ST
13	6.444-731.0	Schraube	3	ST
14	6.444-690.0	Federscheibe	3	ST
15	6.444-732.0	Unterlegscheibe	8	ST
16	6.444-733.0	O-Ring	1	ST
17	6.444-734.0	Ausgangswelle	1	ST
18	6.444-735.0	Schnittgutkehrer	1	ST
19	6.444-736.0	Messer	1	ST
20	5.042-230.0	Schutz Klinge MT HT 550/36	1	ST
21	6.444-737.0	Schraube M5 x 0,8	5	ST
22	6.444-738.0	Getriebe Box unten	1	ST
23	6.444-739.0	Dichtung	1	ST
24	6.444-741.0	Filz Dichtung	2	ST
25	6.444-742.0	Unterlegscheibe	2	ST
26	6.444-743.0	Pleuelstange	2	ST
27	6.444-744.0	Nocken doppelt	1	ST
28	6.444-746.0	Getriebe Box oben	1	ST
29	6.444-747.0	Dichtung	1	ST
30	6.444-748.0	Schraube	1	ST
31	6.444-749.0	Schraube	1	ST
32	6.444-750.0	Schraube	1	ST
33	6.444-751.0	Feder	1	ST

1 MT Battery 36 *INT

POS	Artikelnr.	Beschreibung	Anzahl	Einheit
34	6.444-752.0	Sicherheitsverschluss	1	ST
35	6.444-753.0	Arretierung Verriegelung	1	ST
36	6.444-754.0	Schraube	1	ST
37	6.444-755.0	Antriebswelle	1	ST
38	6.444-760.0	Abdeckkappe	1	ST
39	6.444-756.0	Unterlegscheibe	1	ST
41	5.385-160.0	Aufkleber Hinweis Multi-Tool Chain Saw	1	ST