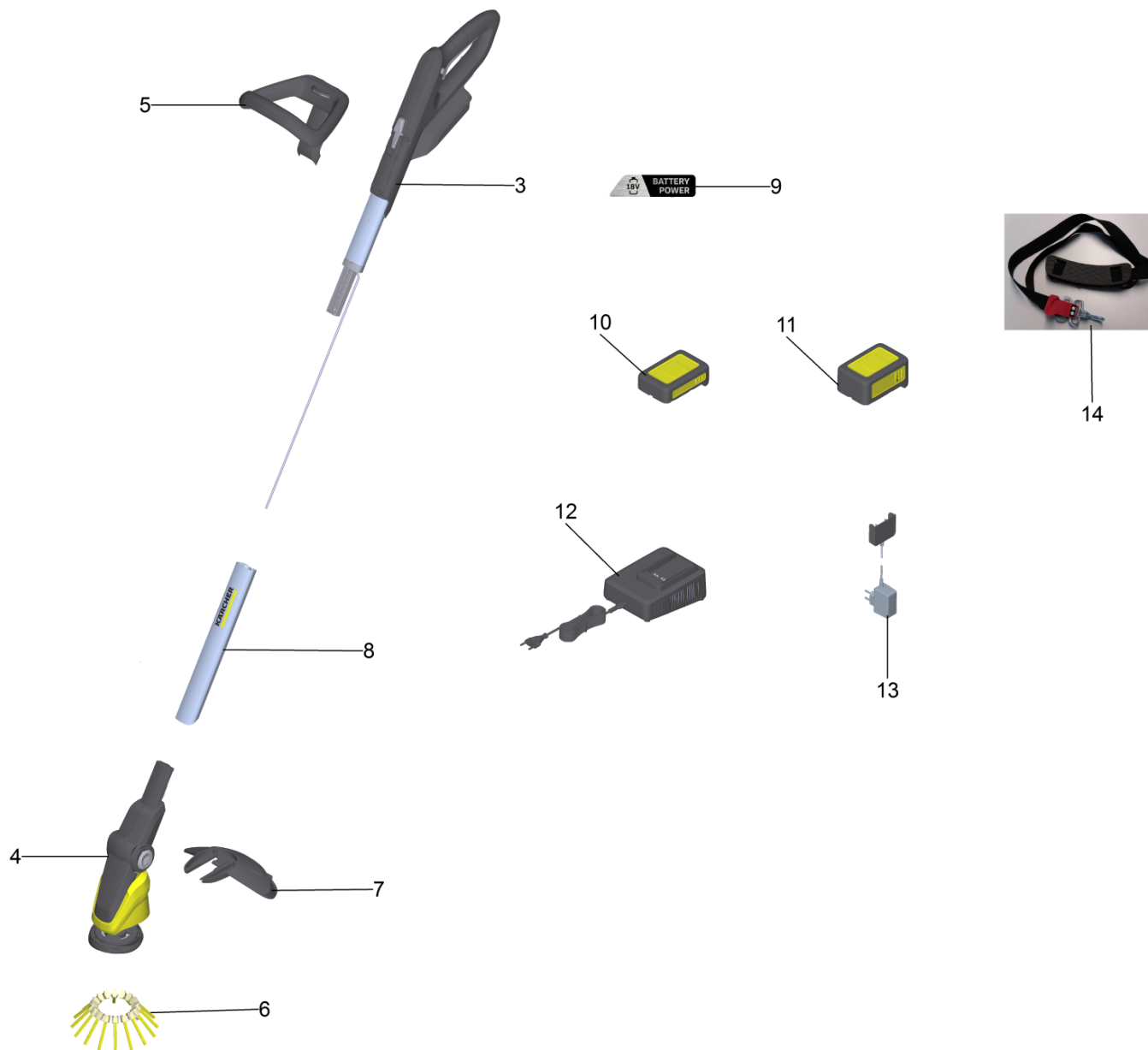


Ersatzteilliste

(1.445-240.0) WRE 4 Battery *INT

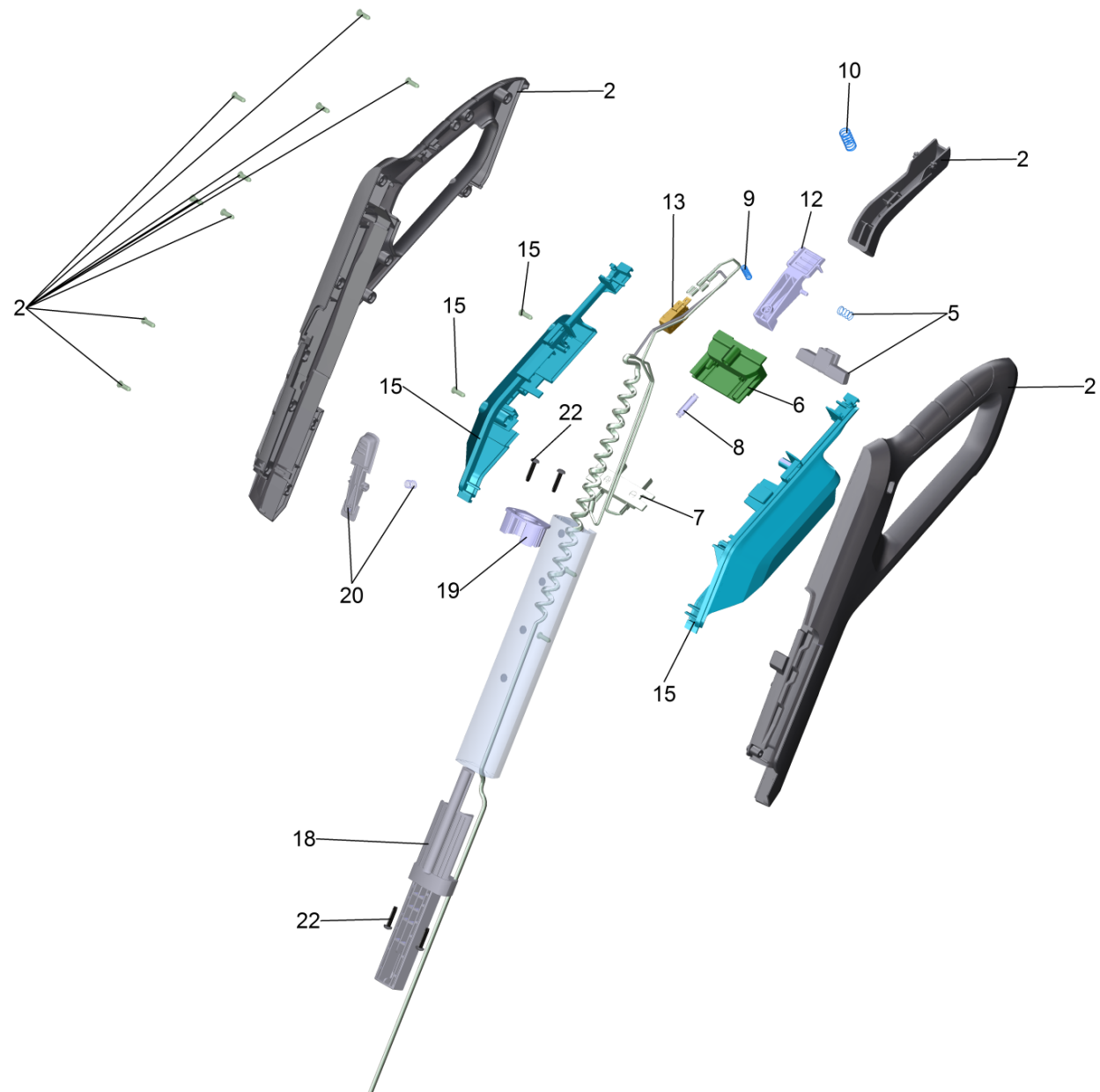
Inhaltsverzeichnis

WRE 4 Battery *INT (1.445-240.0)	3
3 Griffstueck komplett	5
4 Kopf WRE4	7
5 Zweithandgriff kpl. fuer Ersatz (4.445-097.0)	9
100 Kurz-Ersatzteilliste	11



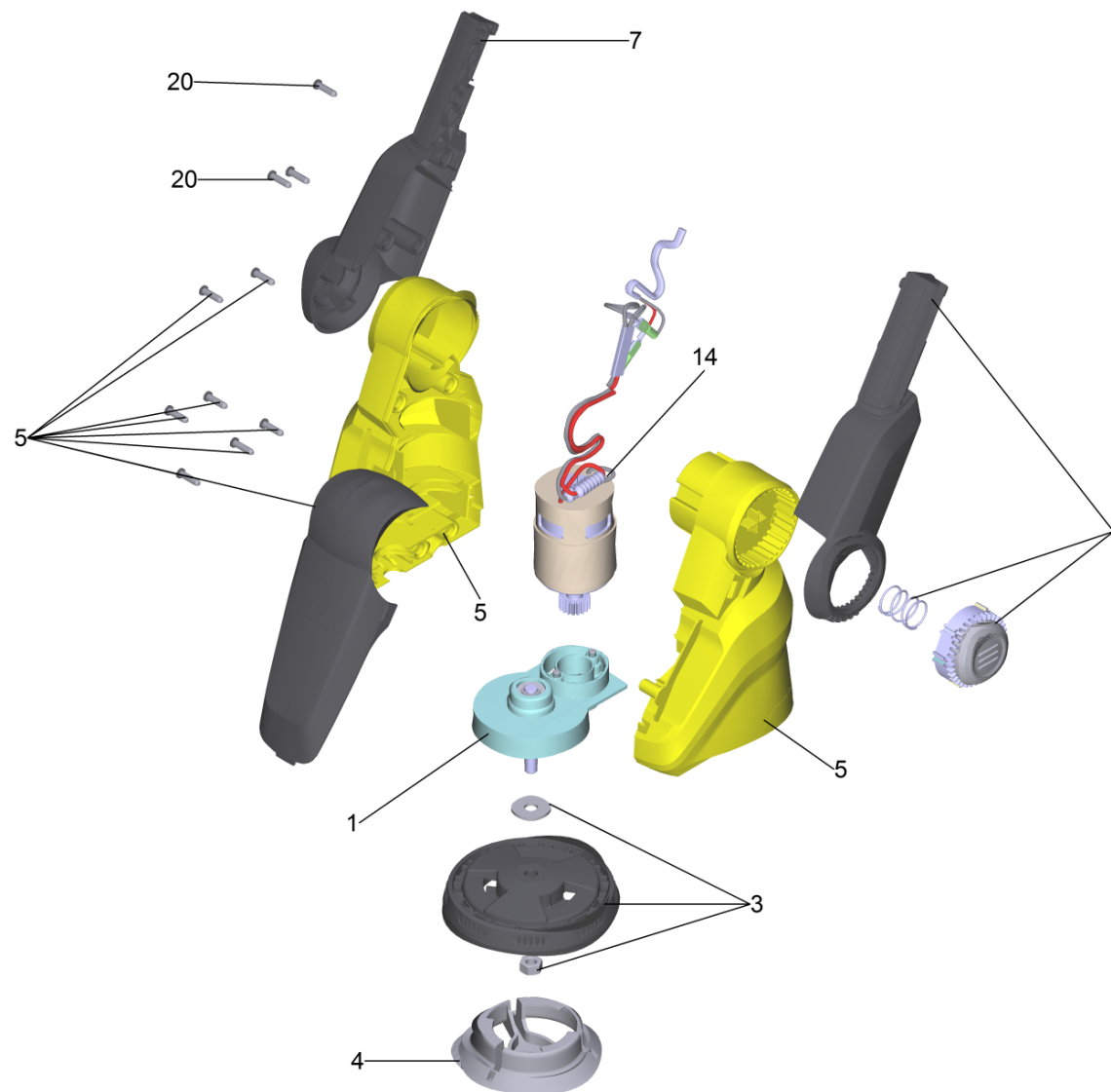
WRE 4 Battery *INT (1.445-240.0)

POS	Artikelnr.	Beschreibung	Anzahl	Einheit	Bemerkung
3		Griffstueck komplett	1.000	ST	
4		Kopf WRE4	1.000	ST	
5	4.445-097.0	Zweithandgriff kpl. fuer Ersatz	1.000	ST	
6	2.445-240.0	Borstenband WRE 4 Battery	1.000	ST	
7	4.445-098.0	Schutz Haube fuer Ersatz	1.000	ST	
8	4.445-099.0	Aluminium Profil bedruckt	1.000	ST	
9	5.445-094.0	Aufkleber Battery Power	1.000	ST	
10	2.445-034.0	Battery Power 18/25 *INT	1.000	ST	
11	2.445-035.0	Battery Power 18/50 *INT	1.000	ST	
12		Schnellladegeraet Battery Power +18/60 *	1.000	ST	18V/6,0A *AU
12		Schnellladegeraet Battery Power +18/60	1.000	ST	18V/6,0A *US
12	2.445-054.0	Universalladegeraet Battery Power + 18-3	1.000	ST	18-36V/2,5-6A *EU
12		Universalladegeraet Battery Power + 18-3	1.000	ST	18-36V/2,5-6A *JP
12		Universalladegeraet Battery Power + 18-3	1.000	ST	18-36V/2,5-6A *US
12		Universalladegeraet Battery Power + 18-3	1.000	ST	18-36V/2,5-6A *AU
12		Universalladegeraet Battery Power + 18-3	1.000	ST	18-36V/2,5-6A *GB
12		Schnellladegeraet Battery Power +18/60 *	1.000	ST	18V/6,0A *GB
12	2.445-036.0	Schnellladegeraet Battery Power 18 V *GB	1.000	ST	18V/2,5A *GB
12		Schnellladegeraet Battery Power +18/30 *	1.000	ST	18V/6,0A *JP
12	2.445-038.0	Schnellladegeraet Battery Power 18 V *JP	1.000	ST	18V/2,5A *JP
12	2.445-032.0	Schnellladegeraet Battery Power 18 V *EU	1.000	ST	18V/2,5A *EU
12	2.445-040.0	Schnellladegeraet Battery Power 18 V *AU	1.000	ST	18V/2,5A *AU
12	2.445-044.0	Schnellladegeraet Battery Power +18/60 *	1.000	ST	18V/6,0A *EU
13	6.445-054.3	Steckerladegeraet Battery Power 18/5 *JP	1.000	ST	*JP
13	6.445-056.3	Steckerladegeraet Battery Power 18/5 *AU	1.000	ST	*AU
13	6.445-052.3	Steckerladegeraet verpackt 18/5 *GB	1.000	ST	*GB
13	6.445-050.3	Steckerladegeraet verpackt 18/5 *EU	1.000	ST	*EU
14	2.445-242.0	Schultergurt	1.000	ST	
100		Kurz-Ersatzteilliste	1.000	ST	



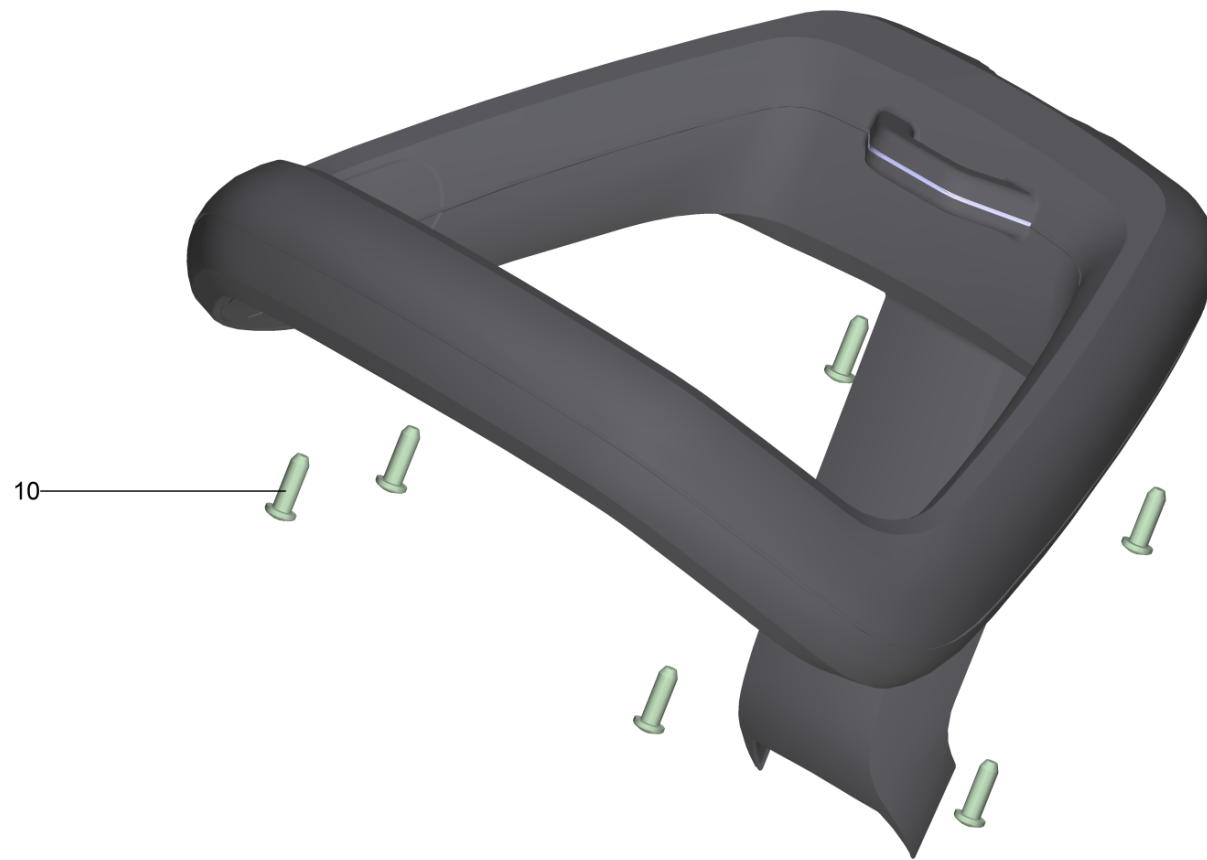
3 Griffstueck komplett

POS	Artikelnr.	Beschreibung	Anzahl	Einheit
2	4.445-087.0	Griff Gehaeuse Set WRE	1.000	ST
5	4.445-088.0	Sicherungsknopf Set WRE	1.000	ST
6	5.445-117.0	Akkuauswerfer 18V 2-Pins	1.000	ST
7	4.445-100.0	Kontaktelement Baugruppe fuer Ersatz WRE	1.000	ST
8	6.445-113.0	Druckfeder 6,1x27,3	1.000	ST
9	5.332-096.0	Feder Handheld	1.000	ST
10	6.644-208.0	Feder 1x10x26x5,5	1.000	ST
12	4.445-095.0	Hebel Entriegelung Akku	1.000	ST
13	4.445-094.0	Mikroschalter fuer Ersatz	1.000	ST
15	4.445-086.0	Batterie Gehaeuse Set WRE	1.000	ST
18	5.445-096.0	Verbindungsstutzen	1.000	ST
19	5.445-097.0	Deckel Teleskop	1.000	ST
20	4.445-085.0	Taster Set Teleskop WRE	1.000	ST
22	7.303-034.0	Schraube M4x20-ST-R2R (IN6RD)	4.000	ST



4 Kopf WRE4

POS	Artikelnr.	Beschreibung	Anzahl	Einheit
1	4.445-092.0	Motorflansch Antriebswelle Set WRE	1.000	ST
3	4.445-093.0	Grundkoerper Buerste Set WRE	1.000	ST
4	4.445-096.0	Verschlussgriff Buerste fuer Ersatz	1.000	ST
5	4.445-090.0	Motorgehaeuse Set WRE	1.000	ST
7	4.445-089.0	Gelenkgehaeuse Set	1.000	ST
14	4.445-091.0	Motor Set WRE	1.000	ST
20	6.303-199.0	Linsenschraube 4,2x 16	3.000	ST



5 Zweithandgriff kpl. fuer Ersatz (4.445-097.0)

POS	Artikelnr.	Beschreibung	Anzahl	Einheit
10	9.086-192.0	Linsenschraube 4,2x13	6.000	ST



100 Kurz-Ersatzteilliste

POS	Artikelnr.	Beschreibung	Anzahl	Einheit
4	4.445-096.0	Verschlussgriff Buerste fuer Ersatz	1.000	ST
6	2.445-240.0	Borstenband WRE 4 Battery	1.000	ST
7	4.445-098.0	Schutz Haube fuer Ersatz	1.000	ST