

QUICKSTART

BR 35/12 C BP Pack

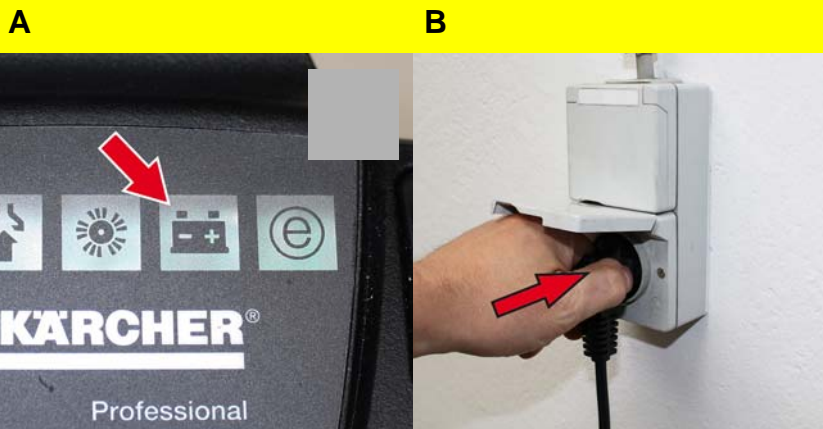


Warnung

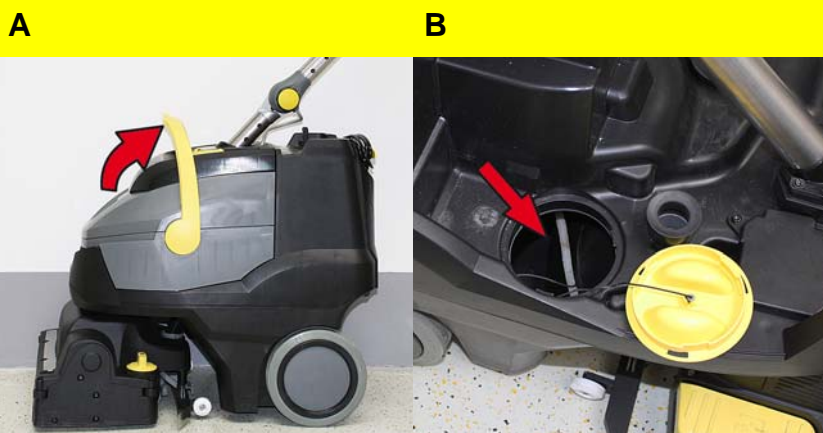
Dies ist nur eine Kurzanleitung! Lesen Sie vor Benutzung oder Wartung des Gerätes die dem Gerät beiliegende Betriebsanleitung.

Bei Nichtbeachtung der Betriebsanleitung und der Sicherheitshinweise können Schäden am Gerät und Gefahren für den Bediener und andere Personen entstehen.

Inbetriebnahme

1

- A Batterielade-Anzeige prüfen.
Grün: Batterie geladen
Orange: Batterie fast leer
Rot: Gerät schaltet sich aus - Batterie laden
Bei Bedarf Batterie aufladen.
- B Netzstecker in Steckdose stecken.

2

⚠ Warnung

Beschädigungsgefahr. Nur die empfohlenen Reinigungsmittel verwenden. Für andere Reinigungsmittel trägt der Betreiber das erhöhte Risiko hinsichtlich der Betriebssicherheit und Unfallgefahr.

Nur Reinigungsmittel verwenden, die frei von Lösungsmitteln, Salz- und Flusssäure sind. Sicherheitshinweise auf den Reinigungsmitteln beachten.

Hinweis

Keine stark schäumenden Reinigungsmittel verwenden. Dosierhinweise beachten.

- A Tragegriff Schmutzwassertank hochschwenken. Schmutzwassertank herausheben und zur Seite stellen.
- B Deckel des Frischwassertanks öffnen. Wasser-Reinigungsmittel-Gemisch einfüllen. Höchsttemperatur der Flüssigkeit 50 °C. Deckel des Frischwassertanks schließen. Schmutzwassertank auf das Gerät setzen.

3

- A Sterngriff für Höheneinstellung des Lenkrades lösen. Lenkrad auf gewünschte Höhe stellen. Sterngriff festziehen.
- B Dosierung der Reinigungslösung entsprechend der Verschmutzung und Art des Bodenbelages einstellen.
- C Drehgriff Bürstenanpressdruck auf den gewünschten Wert einstellen. Bürstenanpressdruck nur bei angehobenem Reinigungskopf einstellen.



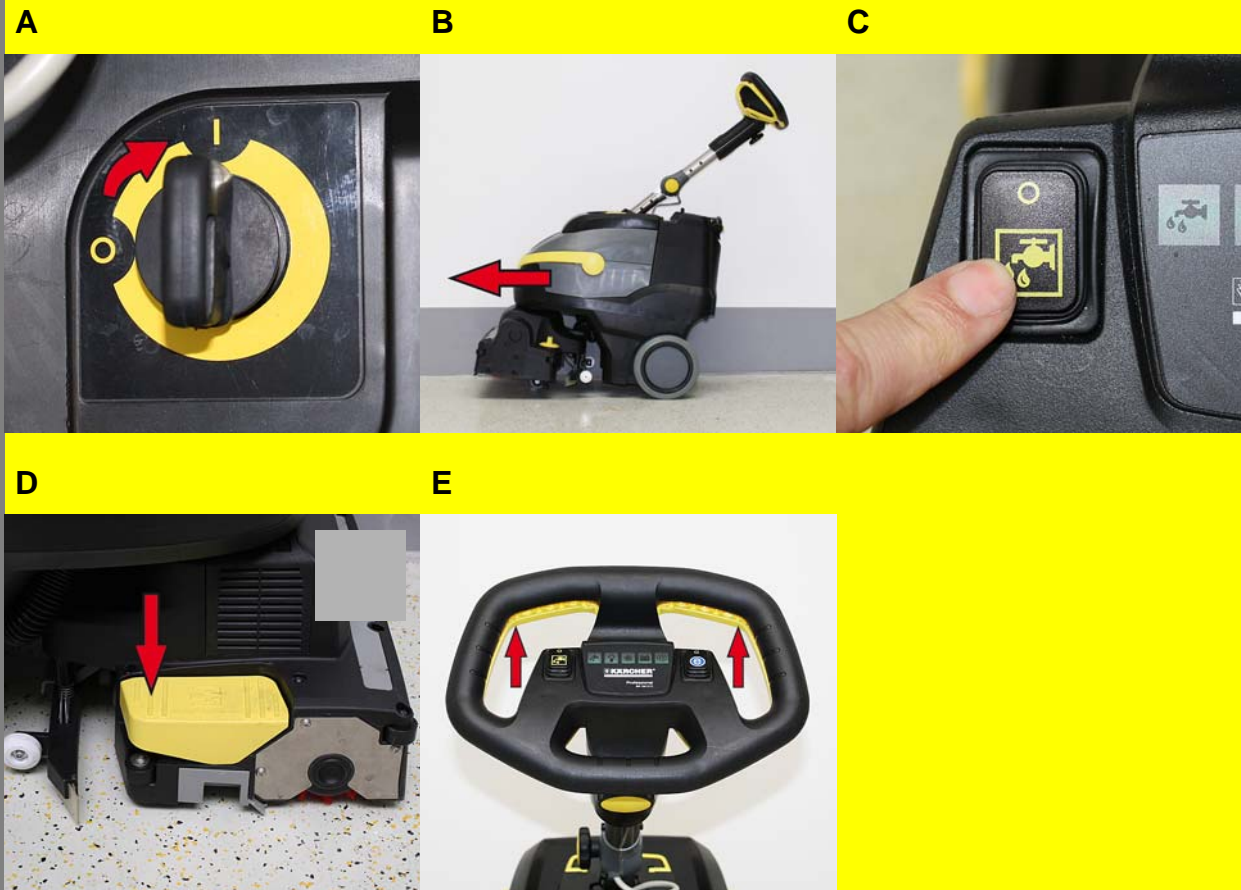
Hinweis

Zieht das Gerät im Betrieb zu stark nach vorne, Anpressdruck verringern.

- D Schalter Eco Mode in die gewünschte Stellung bringen.
Normalbetrieb: Das Gerät arbeitet mit maximaler Bürstendrehzahl und höchster Saugleistung.
Eco: Das Gerät arbeitet mit reduzierter Bürstendrehzahl und Saugleistung. Dabei reduziert sich auch der Energieverbrauch. Die mögliche Einsatzdauer mit einer Batterieladung steigt.

Betrieb

1



Reinigen Vorsicht

Beschädigungsgefahr für Bodenbelag. Gerät nicht auf der Stelle betreiben.
Beschädigungsgefahr. Saugbalken anheben bevor das Gerät eine längere Strecke rückwärts gezogen wird.

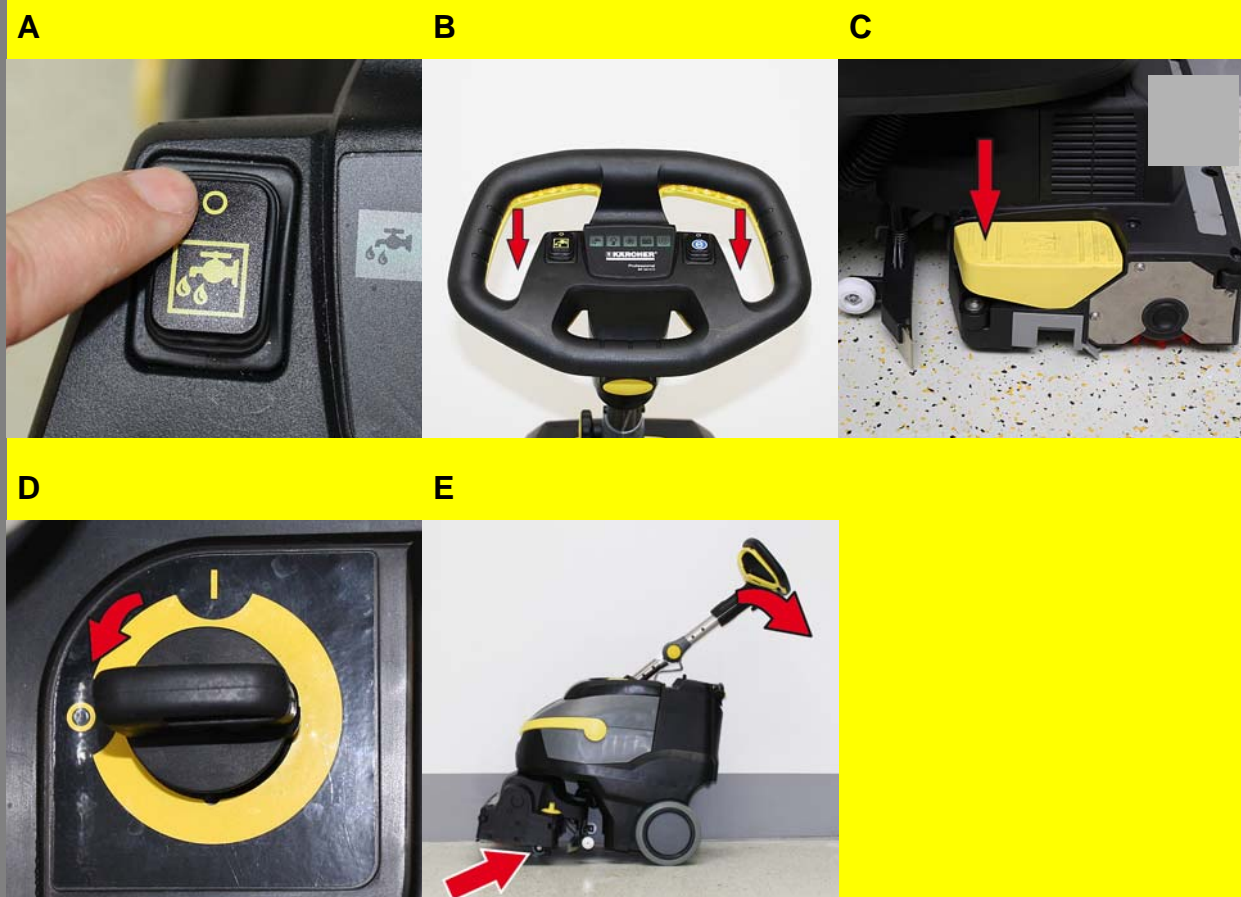
- A Geräteschalter auf „I“ stellen.
- B Gerät nach vorne schieben, bis die Parkstütze einklappt und der Reinigungskopf den Boden berührt.
- C Schalter Reinigungslösung einschalten.
- D Pedal Saugbalkenanhebung zum Absenken des Saugbalkens hinten nach unten drücken.
- E Sicherheitsschalter zum Lenkrad ziehen, Bürstenantrieb und Reinigungslösungs-Auftrag werden eingeschaltet (falls eingestellt). Gerät über die zu reinigende Fläche bewegen.

Hinweis

Wird das Lenkrad um 180° gedreht, fährt das Gerät auch rückwärts.

Betrieb beenden

1



Anhalten und abstellen

- A Schalter Reinigungslösung ausschalten. Gerät noch 1-2 m vorwärts fahren, um Restwasser abzusaugen.
- B Sicherheitsschalter loslassen.
- C Pedal Saugbalkenanhebung zum Anheben des Saugbalkens vorne nach unten drücken.
- D Geräteschalter auf „0“ stellen.

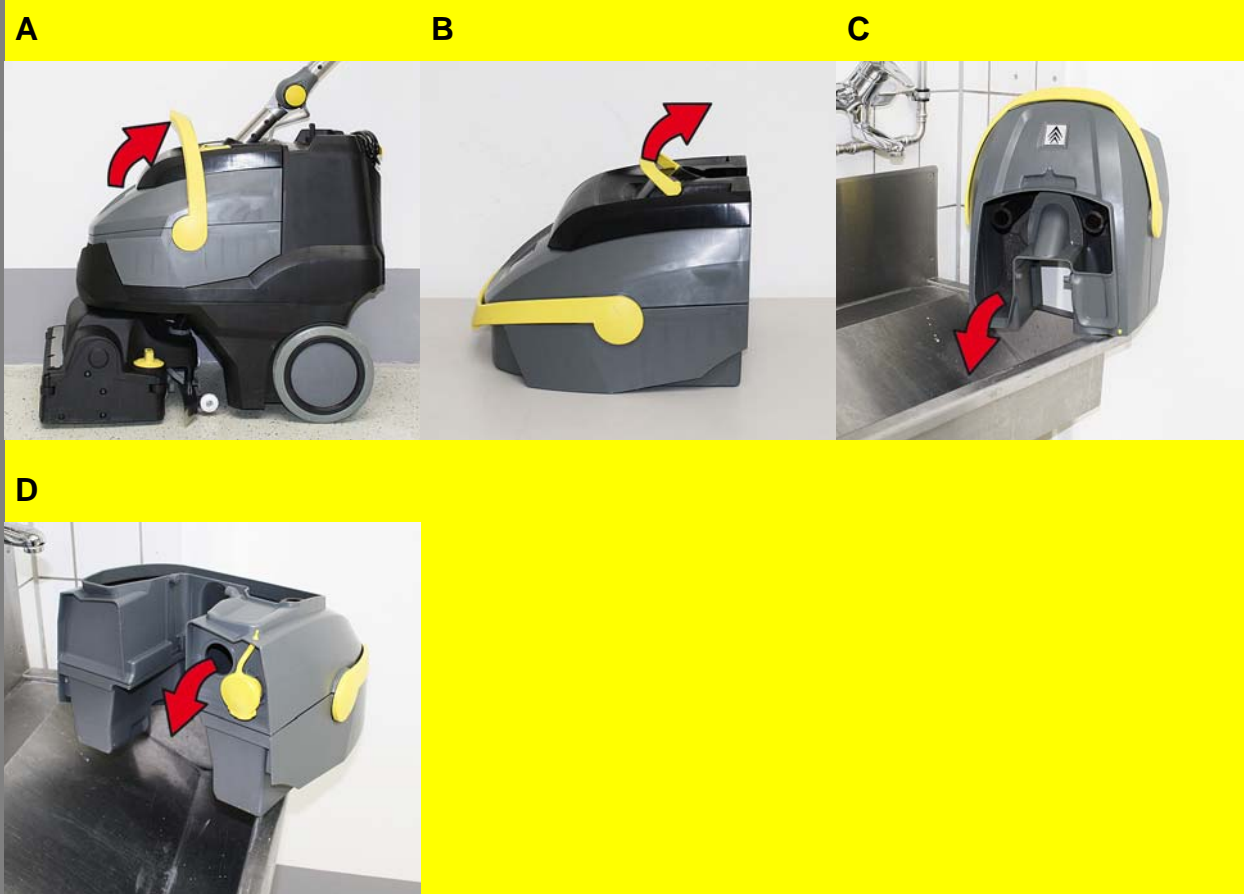
Vorsicht

Sauglippen und Bürste können sich dauerhaft verformen. Gerät immer mit ausgeklappter Parkstütze abstellen.

- E Gerät am Lenkrad so weit nach unten drücken, bis die Parkstütze ausklappt.

Betrieb beenden

2



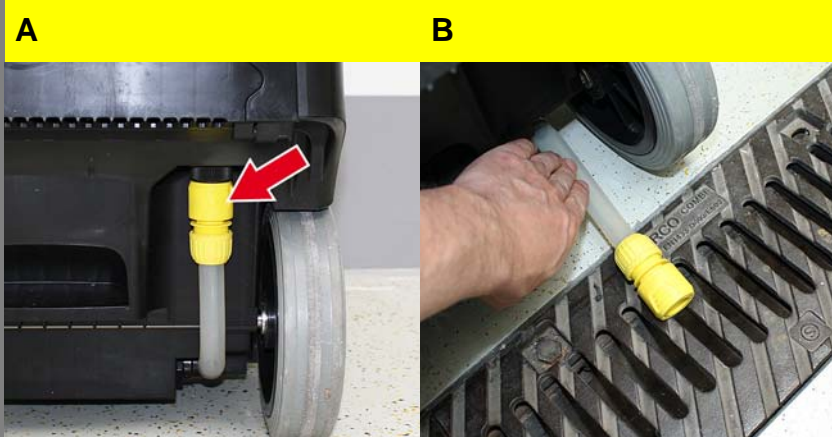
Schmutzwassertank entleeren

⚠ **Warnung**

Örtliche Vorschriften zur Abwasserbehandlung beachten.

- A Griff des Schmutzwassertanks nach oben schwenken und einrasten lassen. Schmutzwassertank abnehmen.
 - B Deckel Schmutzwassertank abnehmen.
 - C Schmutzwassertank entleeren. Schmutzwassertank beim Entleeren seitlich schwenken, damit der Tank ganz entleert wird. Schmutzwasserbehälter mit klarem Wasser ausspülen.
- oder
- D Verschluss öffnen und Schmutzwassertank entleeren.

3



Frischwassertank entleeren

⚠ **Warnung**

Örtliche Vorschriften zur Abwasserbehandlung beachten.

- A Kupplung nach unten schieben.
- B Schlauch der Füllstandsanzeige abziehen und nach unten schwenken.

4



Lenksäule umlegen

Zur Verringerung des Platzbedarfs bei Transport und Lagerung kann die Lenksäule umgelegt werden.

- A Sterngriff Transportstellung lösen. Lenkrad ganz nach vorne schwenken. Sterngriff festziehen.

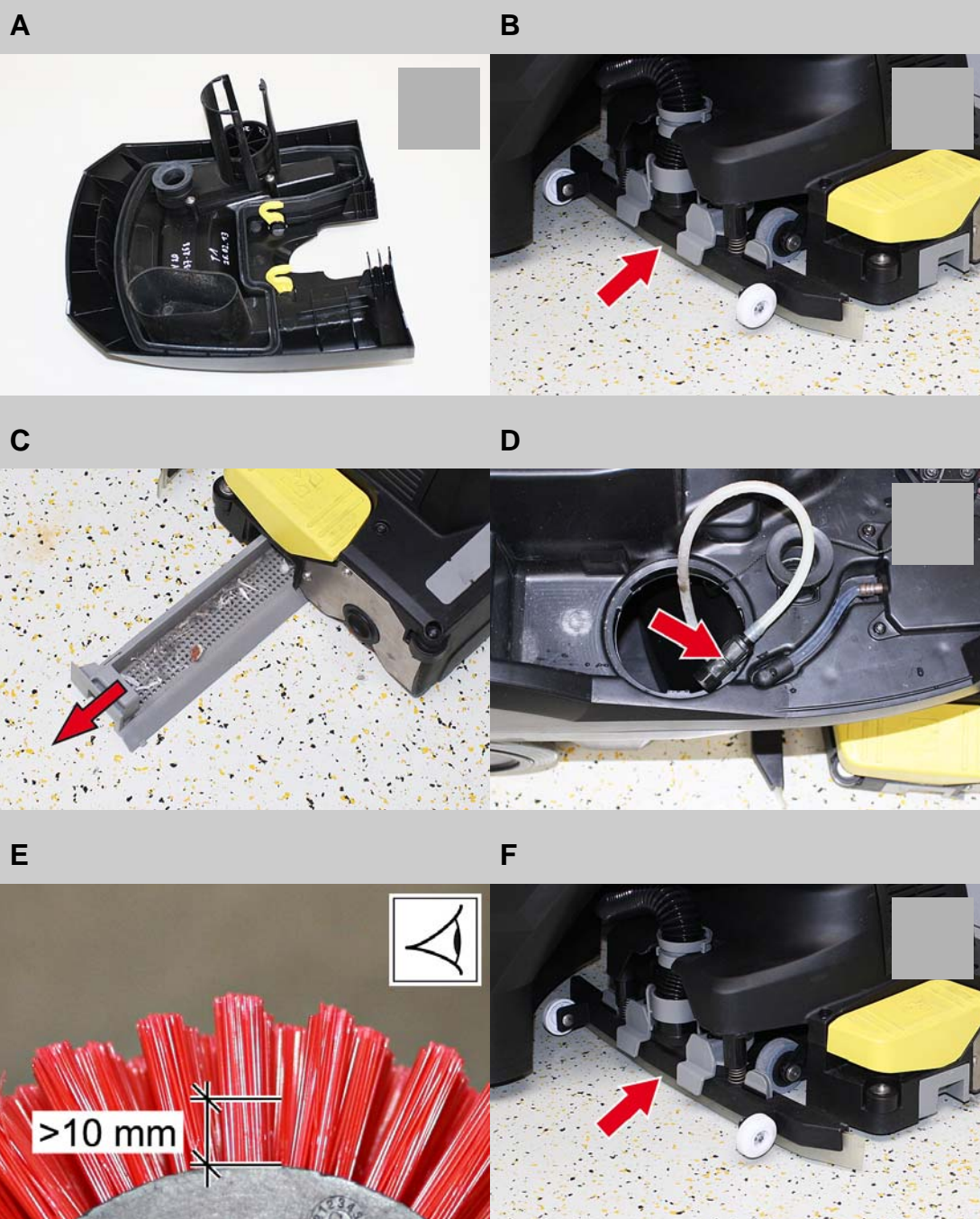
Pflege und Wartung

täglich

monatlich

Kärcher Kundendienst

1



- ⚠ Warnung**
Beschädigungsgefahr. Gerät nicht mit Wasser abspritzen und keine aggressiven Reinigungsmittel verwenden.
- A Schmutzwasser ablassen.
 Deckel des Schmutzwassertanks abnehmen und Deckelinnenseite und Schwimmer mit Wasser abspülen.
 Schmutzwassertank mit klarem Wasser ausspülen.
 - B Saugbalken reinigen.
 Sauglippen säubern, auf Verschleiß prüfen und bei Bedarf austauschen.
 - C Grobschmutzbehälter herausnehmen und leeren.
 - D Filter Frischwasser reinigen.
 - E Bürste reinigen.
 Bürsten auf Verschleiß prüfen, bei Bedarf austauschen.
 - F Wasserverteilleiste am Reinigungskopf abziehen und Wasserkanal reinigen.
 - G Gerät außen mit feuchtem, in milder Waschlauge getränktem Lappen reinigen.

2



- A Dichtungen zwischen Gerät und Schmutzwassertank auf Zustand prüfen, bei Bedarf austauschen.

3

- A Jährlichen Kundendienst durchführen lassen.