



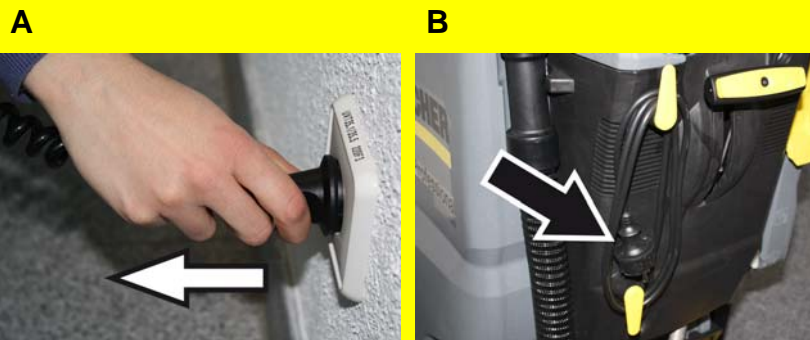
Warnung

Dies ist nur eine Kurzanleitung! Lesen Sie vor Benutzung oder Wartung des Gerätes die dem Gerät beiliegende Betriebsanleitung.

Bei Nichtbeachtung der Betriebsanleitung und der Sicherheitshinweise können Schäden am Gerät und Gefahren für den Bediener und andere Personen entstehen.

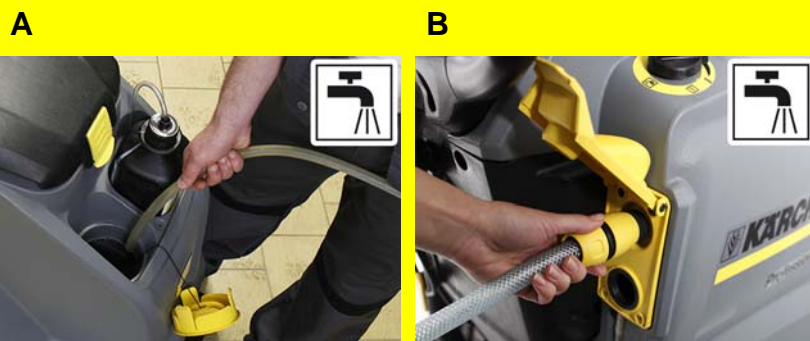
Inbetriebnahme

1



- A Ladegerät vom Netz trennen.
- B Netzkabel auf die Kabelhaken wickeln.

2



- A Verschluss Frischwassertank öffnen. Frischwasser (maximal 60 °C) bis zur Unterkante des Einfüllstutzens einfüllen. Verschluss Frischwassertank schließen.
- oder
- B Schlauch mit der Füllautomatik verbinden und Wasserzulauf (maximal 60 °C, max. 5 bar) öffnen. Gerät überwachen, die Füllautomatik unterbricht den Wasserzulauf wenn der Tank voll ist. Wasserzulauf schließen und Schlauch wieder vom Gerät trennen.

3



Variante mit Dosiereinrichtung „Dose“

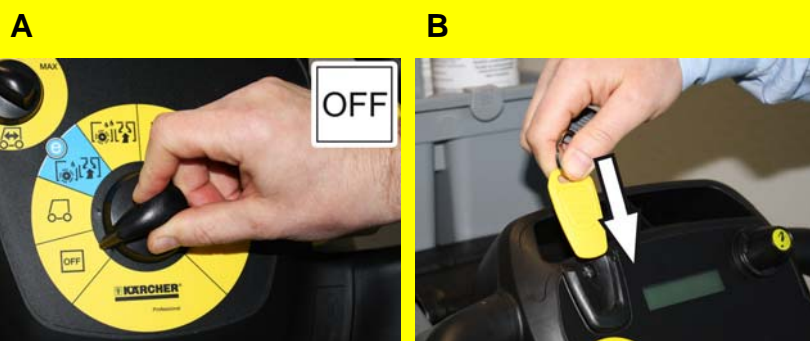
- A Flasche mit Reinigungsmittel in den Halter stellen. Deckel der Flasche abschrauben. Saugschlauch der Dosiereinrichtung in die Flasche stecken.

Variante ohne Dosiereinrichtung „Dose“

- A Reinigungsmittel in den Frischwassertank zugeben.

Betrieb

1



Gerät starten

- A Programmwahlschalter auf „OFF“ drehen.
- B Intelligent Key einstecken.

2



Fahren

Programmwahlschalter auf Stellung 1 „Transport-Modus“ drehen.

Vorwärts fahren

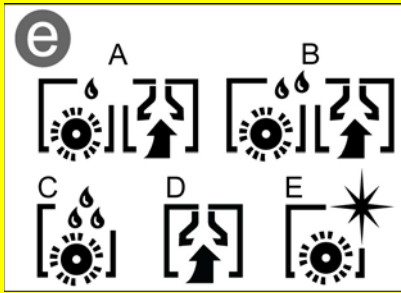
- A Fahrhebel nach vorne drücken. Gerät anhalten: Fahrhebel loslassen.

Rückwärts fahren

- B Fahrhebel nach hinten drücken. Gerät anhalten: Fahrhebel loslassen.

Betrieb

3



Reinigungsprogramme

- A **Eco-Modus**
Boden nass reinigen und Schmutzwasser aufsaugen.
- B **Normal-Modus**
Boden nass reinigen und Schmutzwasser aufsaugen.
- C **Intensiv-Modus**
Boden nass reinigen und Reinigungsmittel einwirken lassen.
- D **Saug-Modus**
Schmutzwasser aufsaugen.
- E **Polier-Modus**
Boden ohne Flüssigkeitsauftrag polieren.

4



Wassermenge einstellen

- A Wassermenge entsprechend der Verschmutzung des Bodenbelages am Regulierknopf einstellen.

5



Reinigungskopf einschalten

- A Pedal nach unten drücken, nach links bewegen und nach oben gehen lassen. Der Reinigungskopf wird abgesenkt und der Bürstenmotor läuft automatisch an.

6

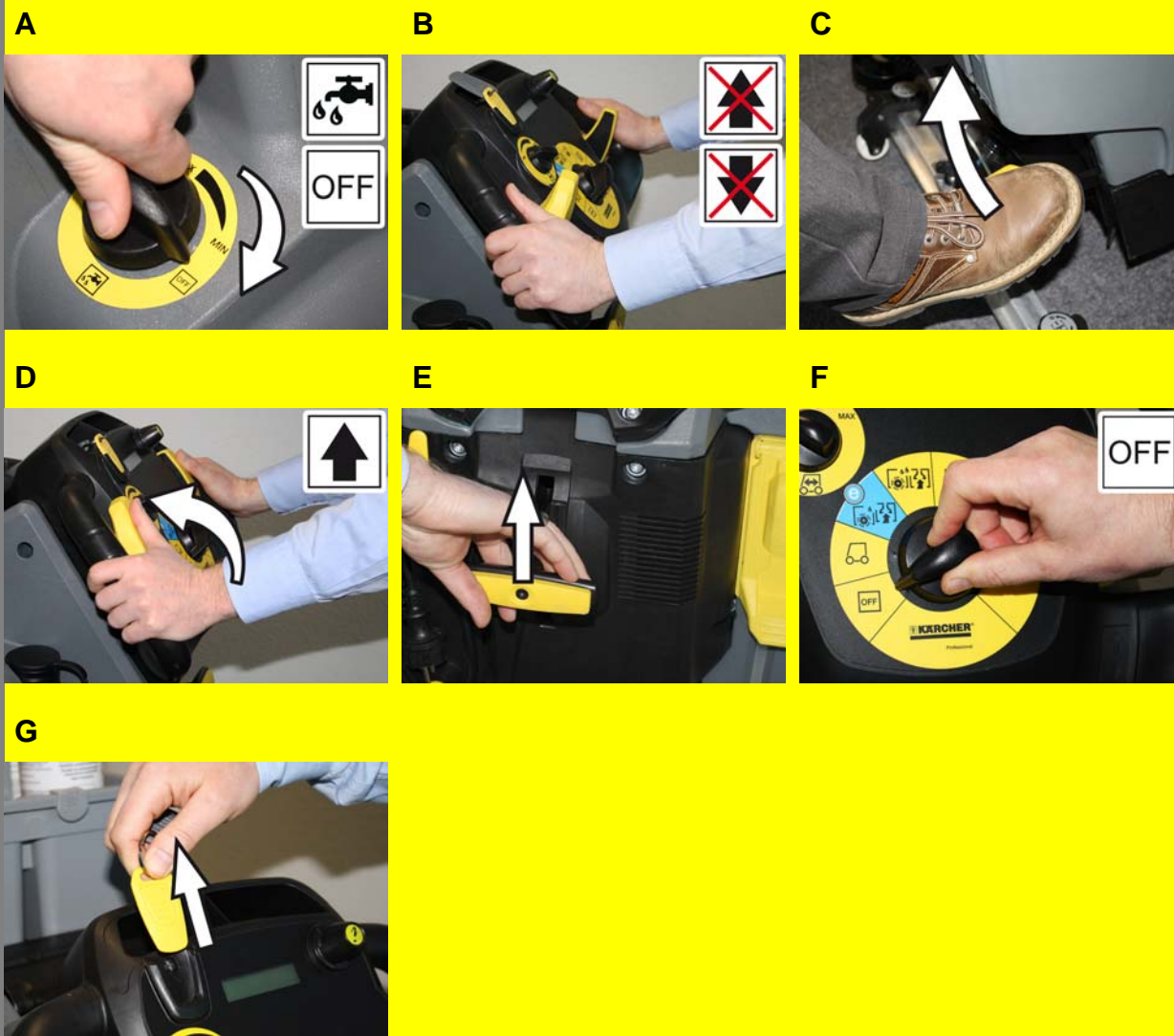


Saugbalken absenken

- A Hebel herausziehen und nach unten drücken; der Saugbalken wird abgesenkt.

Betrieb beenden

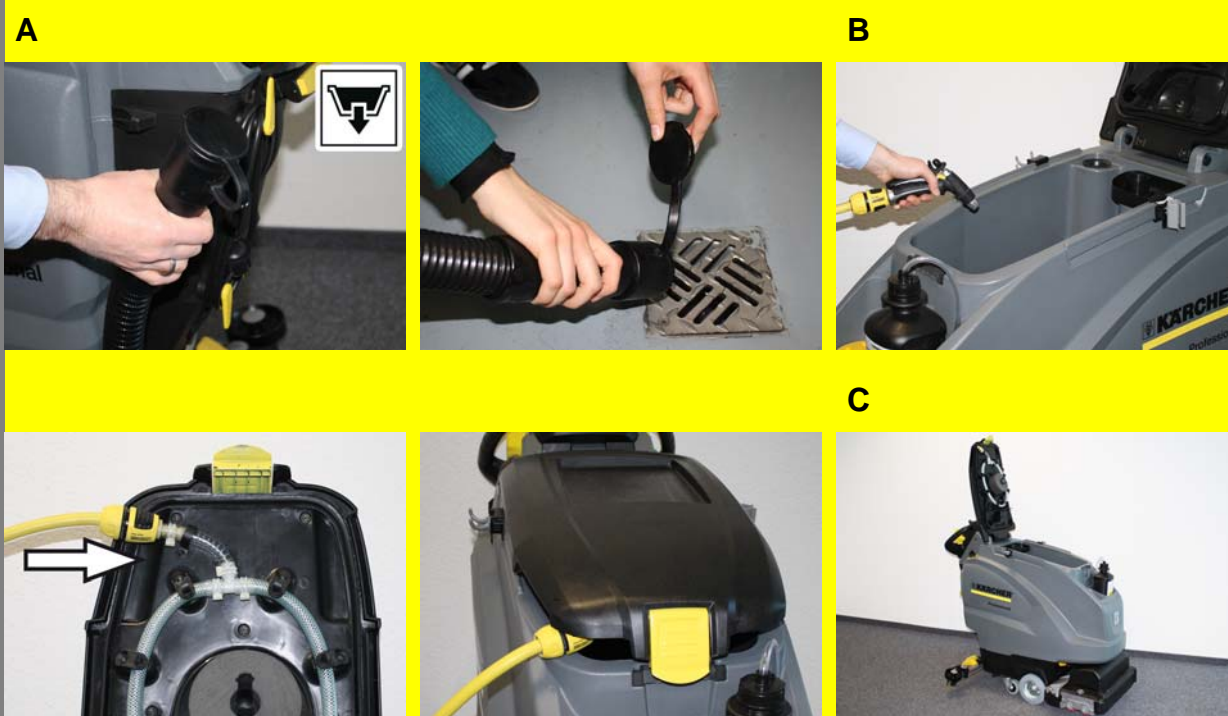
1



Gerät ausschalten

- A Regulierknopf zum Einstellen der Wassermenge schließen.
- B Fahrhebel loslassen.
- C Reinigungskopf anheben.
- D Kurz vorwärts fahren und Restwassermenge absaugen.
- E Saugbalken anheben.
Die Saugturbine läuft noch 5 Sekunden nach, um Restwasser aus Saugbalken und Saugschlauch abzusaugen.
- F Programmwahlschalter auf „OFF“ drehen.
- G Intelligent Key abziehen.

2



Schmutzwassertank entleeren

⚠ **Warnung**

Örtliche Vorschriften zur Abwasserbehandlung beachten.

- A Ablassschlauch aus Halterung nehmen und über einer geeigneten Sammeleinrichtung absenken.
- B Schmutzwassertank mit klarem Wasser ausspülen oder mit dem Schmutzwassertank Spülsystem (Option) reinigen.
Ablassschlauch aus Halterung nehmen und über einer geeigneten Sammeleinrichtung absenken.
- C Deckel zum Trocknen offen lassen.

3



Frischwassertank entleeren

⚠ **Warnung**

Örtliche Vorschriften zur Abwasserbehandlung beachten.

- A Deckel zur Entleerung des Frischwassers lösen – nicht ganz abnehmen. Wasser ablassen.
Zum Ausspülen des Frischwassertanks Deckel mit Dichtung ganz abnehmen und Filter Frischwasser herausnehmen.

4



Grobschmutzbehälter leeren (nur bei R-Reinigungskopf)

- A Grobschmutzbehälter herausnehmen und leeren.

Betrieb beenden

5

A



Batterie laden

- A Gegebenenfalls Batterie laden.
Netzstecker am Anschlusskabel in Steckdose stecken.

Pflege und Wartung

täglich

monatlich

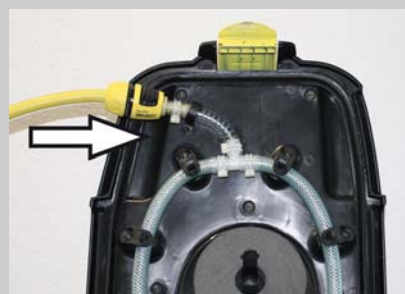
Kärcher Kundendienst

1

A



B



⚠ **Warnung**

Örtliche Vorschriften zur Abwasserbehandlung beachten.

- A Ablassschlauch aus Halterung nehmen und über einer geeigneten Sammeleinrichtung absenken.
- B Schmutzwassertank mit klarem Wasser ausspülen oder mit dem Schmutzwassertank Spülsystem (Option) reinigen.
Ablassschlauch aus Halterung nehmen und über einer geeigneten Sammeleinrichtung absenken.
Verschluss Schmutzwassertank nach innen drücken und Deckel des Schmutzwassertanks so schließen, dass ein Spalt zum Austrocknen offen bleibt.

2

A



B



- A Grobschmutzsieb im Schmutzwassertank herausnehmen und reinigen.
- B Flusensieb prüfen, bei Bedarf reinigen.

Pflege und Wartung

täglich

monatlich

Kärcher Kundendienst

3



⚠ Warnung

Örtliche Vorschriften zur Abwasserbehandlung beachten.

A Deckel zur Entleerung des Frischwassers lösen – nicht ganz abnehmen. Wasser ablassen.

B Zum Ausspülen des Frischwassertanks Deckel mit Dichtung ganz abnehmen und Filter Frischwasser herausnehmen.

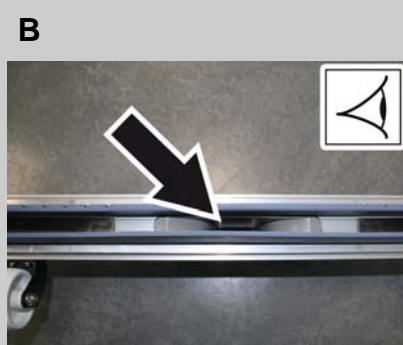
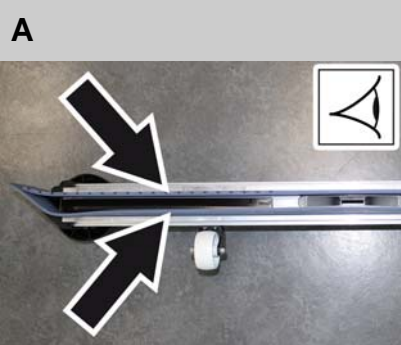
Filter Frischwasser prüfen, bei Bedarf reinigen.

4



A Wasserverteilleiste am Reinigungskopf abziehen und Wasserkanal reinigen (nur R-Reinigungskopf).

5



A Sauglippen am Saugbalken reinigen, bei Bedarf wenden oder austauschen.

B Saugkanal reinigen.

6



A Dichtungen zwischen Schmutzwassertank und Deckel reinigen und auf Dichtigkeit prüfen, bei Bedarf austauschen.

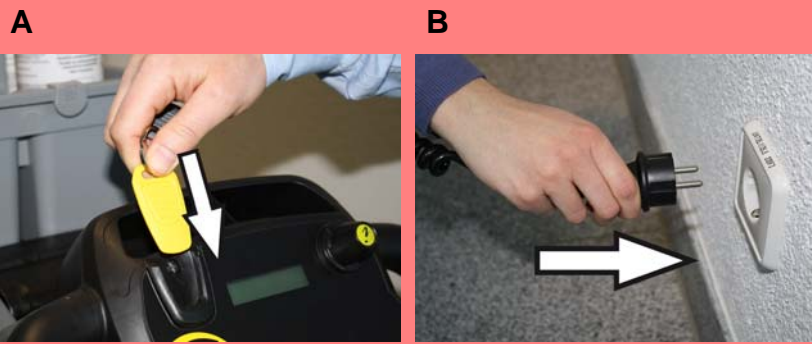
7



A jährlich

Störungshilfe

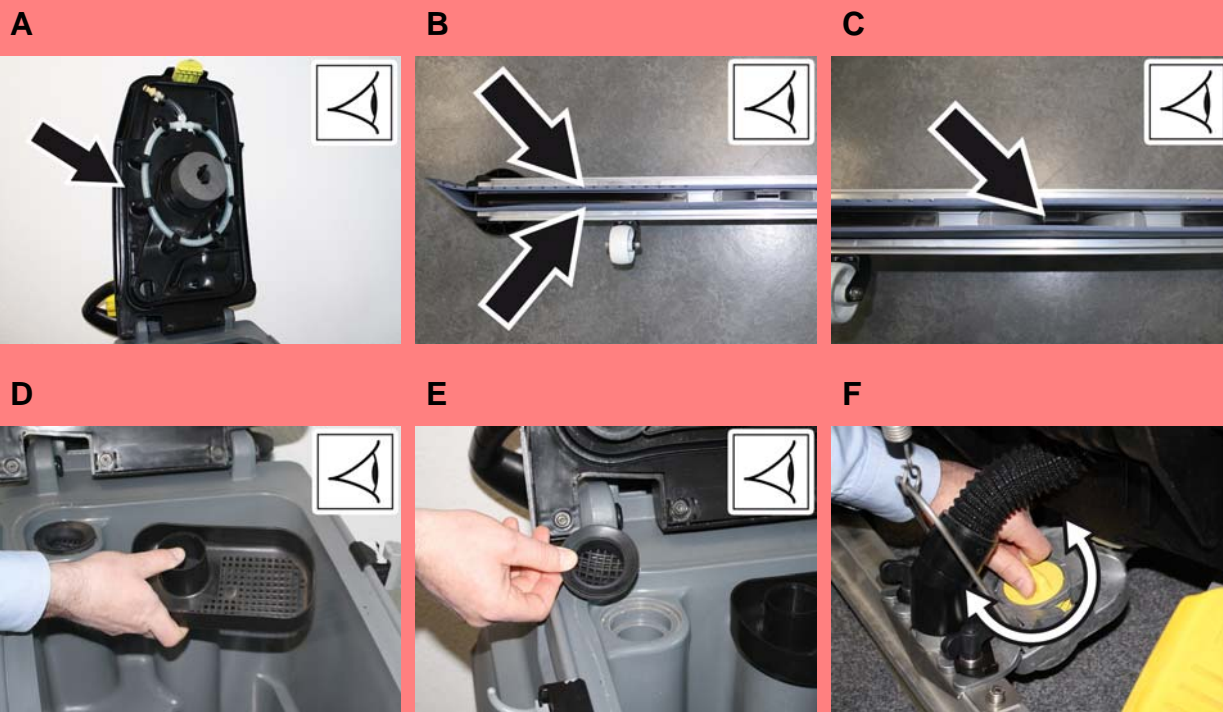
1



Gerät lässt sich nicht starten

- A Stand-by. Intelligent key einstecken. Programmwahlschalter auf gewünschtes Programm einstellen.
- B Batterie leer. Batterie laden.

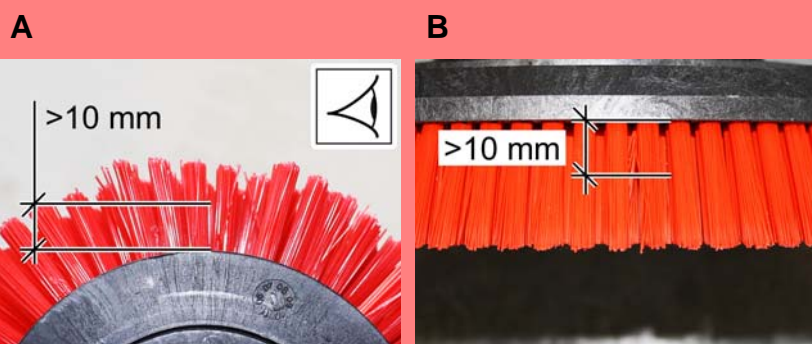
2



Ungenügende Saugleistung

- A Dichtungen zwischen Schmutzwassertank und Deckel reinigen und auf Dichtigkeit prüfen, bei Bedarf austauschen.
- B Sauglippen am Saugbalken reinigen, bei Bedarf wenden oder austauschen.
- C Saugschlauch auf Verstopfung prüfen, bei Bedarf reinigen. Verbindung zwischen Saugschlauch und Saugbalken und Saugschlauch und Schmutzwassertank prüfen.
- D Grobschmutzsieb im Schmutzwassertank herausnehmen und reinigen.
- E Flusensieb prüfen, bei Bedarf reinigen.
- F Einstellung des Saugbalkens überprüfen.
- G Überprüfen, ob der Deckel am Schmutzwasser-Ablassschlauch geschlossen ist.

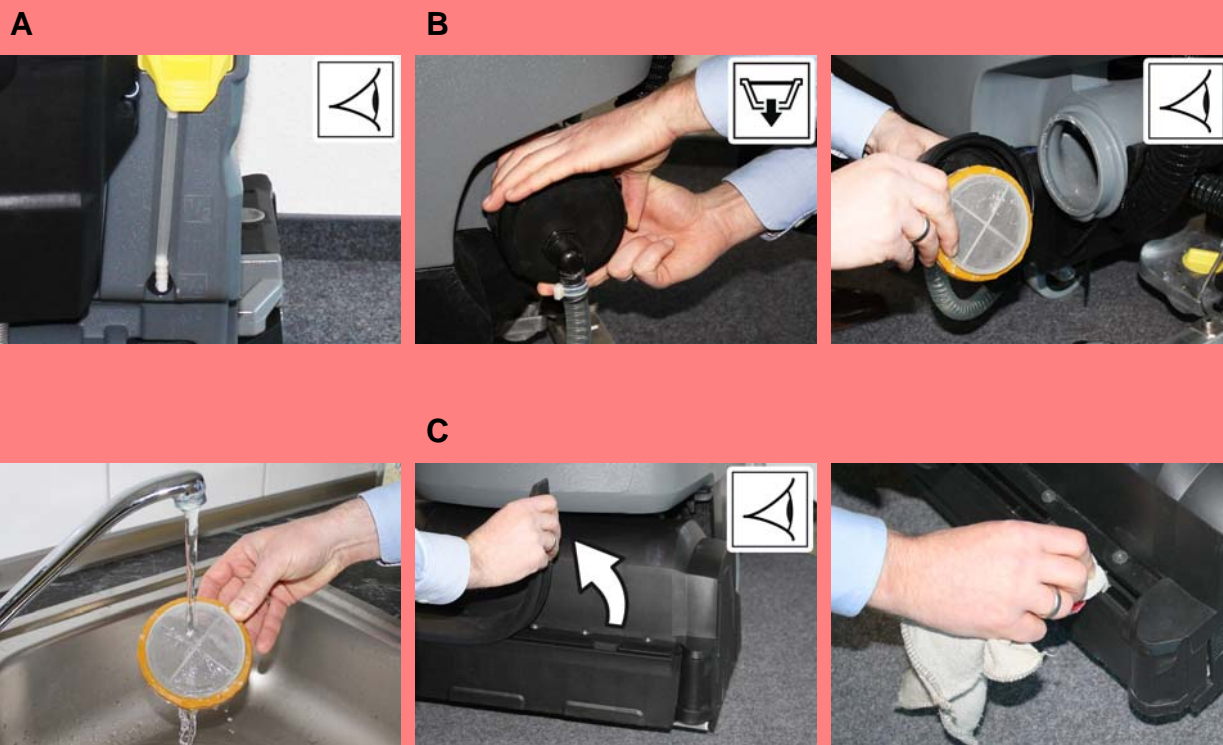
3



Ungenügendes Reinigungsergebnis

- A Bürste auf Abnutzung prüfen und reinigen. Bürsten auf Verschleiß prüfen (Borstenlänge mindestens 10 mm), bei Bedarf austauschen.

4

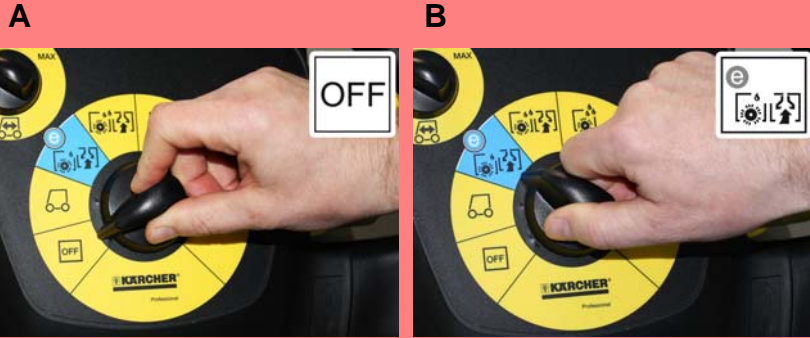


Ungenügende Wassermenge

- A Frischwasserstand prüfen, bei Bedarf Tank auffüllen.
- B Verschluss Frischwassertank abschrauben. Filter Frischwasser herausnehmen und reinigen. Filter einsetzen und Verschluss aufschrauben.
- C Wasserverteilleiste am Reinigungskopf abziehen und Wasserkanal reinigen (nur R-Reinigungskopf).

Störungshilfe

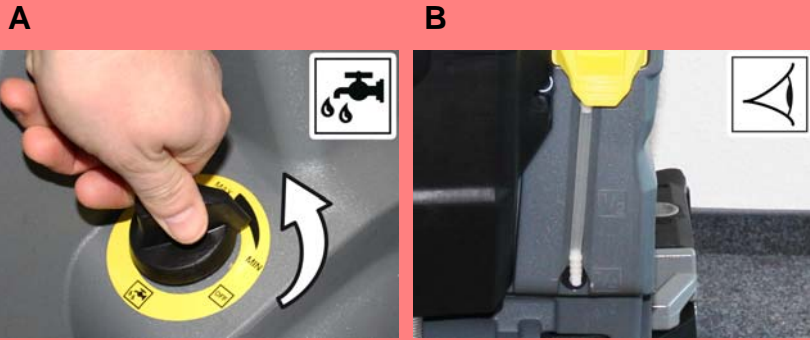
5



Bürsten drehen sich nicht

- A Wenn Überstromschalter in der Elektronik ausgelöst wurde, Programmwahlschalter auf „OFF“ drehen, anschließend wieder auf gewünschtes Programm einstellen.
- B Bürsten auf Blockierung durch Fremdkörper prüfen, Fremdkörper entfernen.

6



Keine Reinigungsmittel-Zudosierung

- A Wassermenge erhöhen, damit die Dosierpumpe aktiviert wird.
- B Stand der Reingungslösung im Frischwassertank prüfen, bei Bedarf Tank auffüllen.