



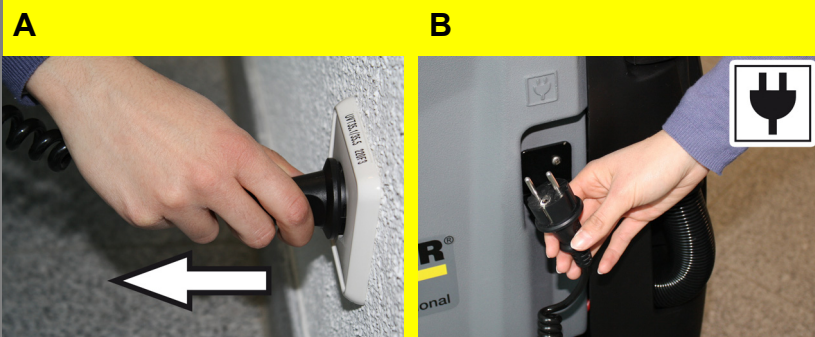
Warnung

Dies ist nur eine Kurzanleitung! Lesen Sie vor Benutzung oder Wartung des Gerätes die dem Gerät beiliegende Betriebsanleitung.

Bei Nichtbeachtung der Betriebsanleitung und der Sicherheitshinweise können Schäden am Gerät und Gefahren für den Bediener und andere Personen entstehen.

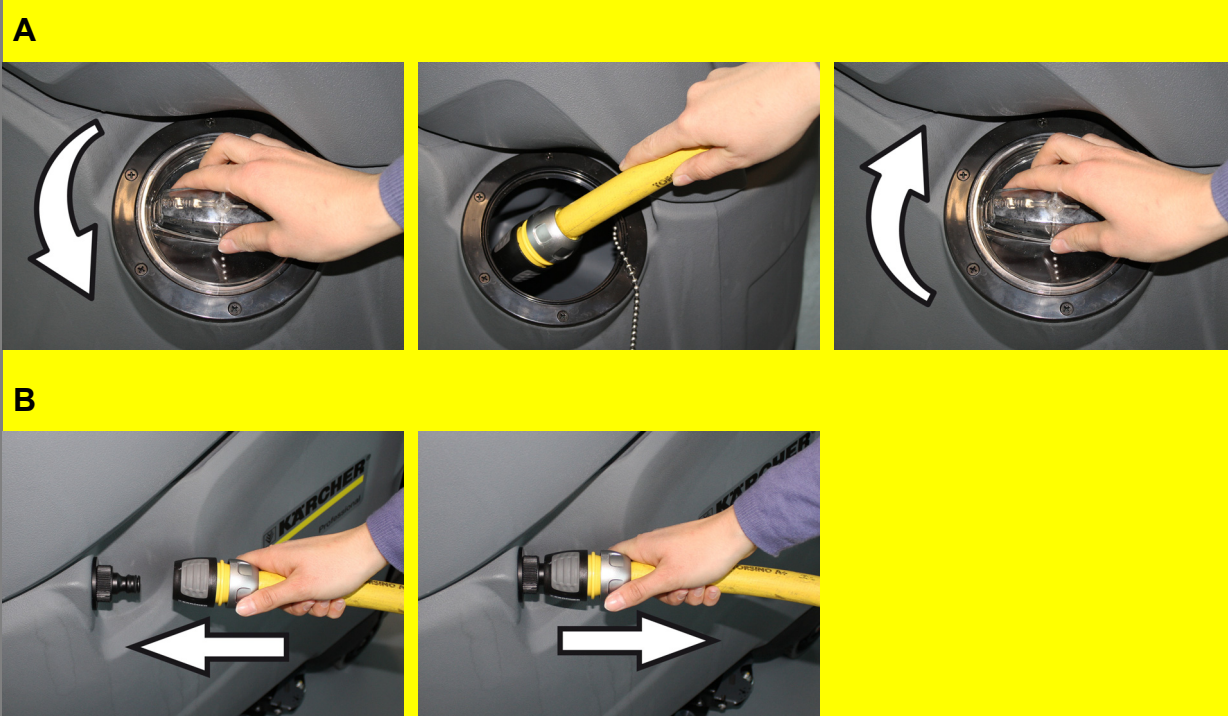
Inbetriebnahme

1



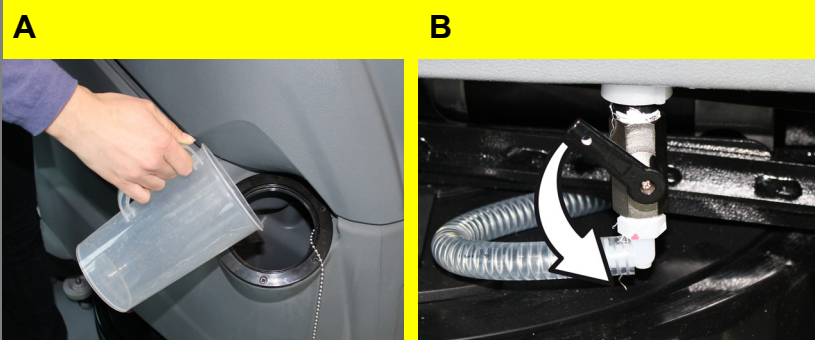
- A Ladegerät vom Netz trennen.
- B Netzkabel in die Aufbewahrung einhängen.

2



- A Deckel des Frischwassertanks öffnen.
Frischwasser (maximal 60 °C) einfüllen.
Ausreichend Raum für das Reinigungsmittel freilassen.
Deckel des Frischwassertanks schließen.
- oder
- B Schlauch mit der Füllautomatik verbinden und Wasserzulauf (maximal 60 °C) öffnen.
Gerät überwachen, die Füllautomatik unterbricht den Wasserzulauf wenn der Tank voll ist.
Wasserzulauf schließen und Schlauch wieder vom Gerät trennen.

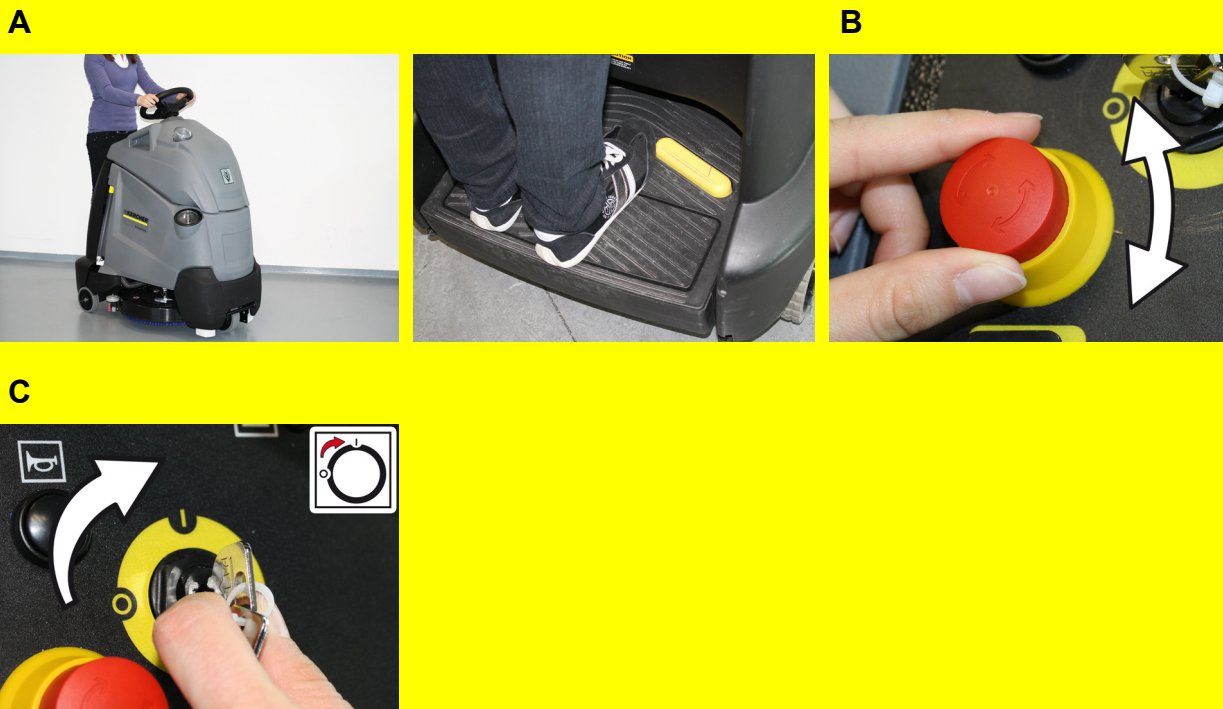
3



- A Reinigungsmittel einfüllen.
- B Ventil Frischwasser öffnen.

Betrieb

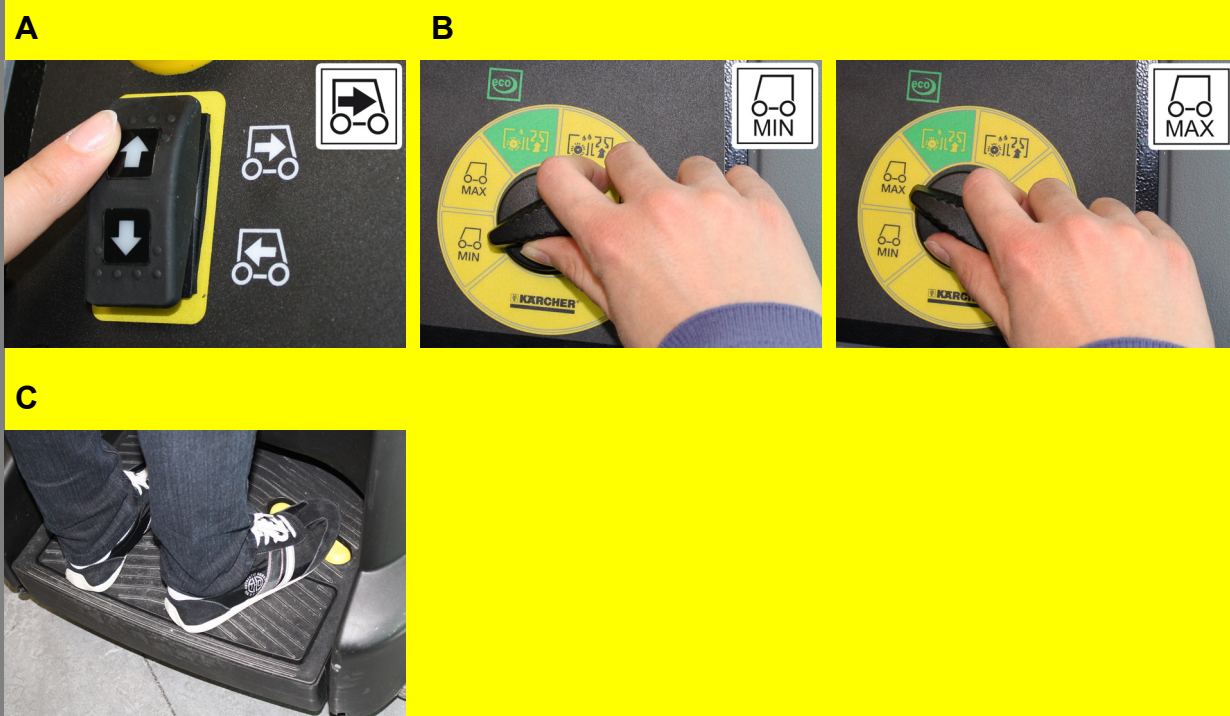
1



Gerät starten

- A Auf die Standfläche treten.
Fahrpedal nicht betätigen.
- B Not-Aus-Taster durch Drehen entriegeln.
- C Schlüsselschalter auf „1“ stellen.

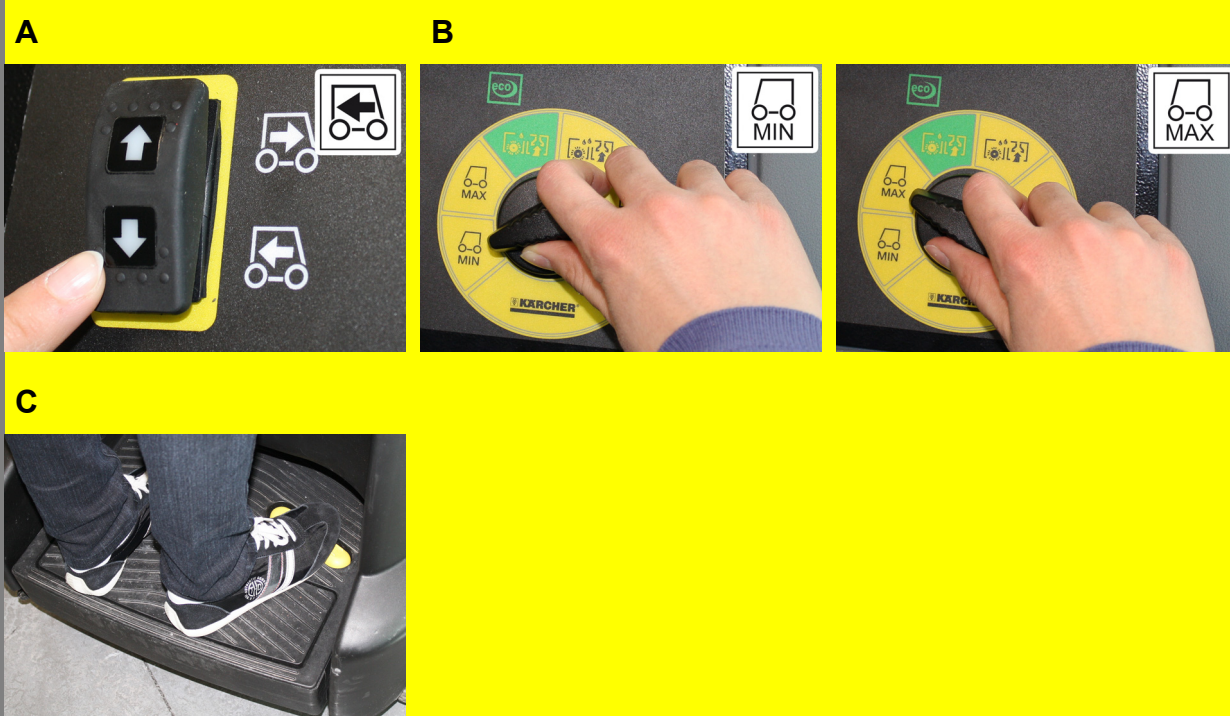
2



Vorwärts fahren

- A Fahrtrichtung vorwärts mit dem Fahrtrichtungsschalter am Bedienpult einstellen.
- B Geschwindigkeitsbereich am Programmwahlschalter einstellen.
- C Fahrpedal langsam drücken.
Fahrpedal loslassen, das Gerät bremst selbsttätig und bleibt stehen.

3



Rückwärts fahren

- A Fahrtrichtung Rückwärts mit dem Fahrtrichtungsschalter am Bedienpult einstellen.
- B Geschwindigkeitsbereich am Programmwahlschalter einstellen.
- C Fahrpedal langsam drücken.
Fahrpedal loslassen, das Gerät bremst selbsttätig und bleibt stehen.

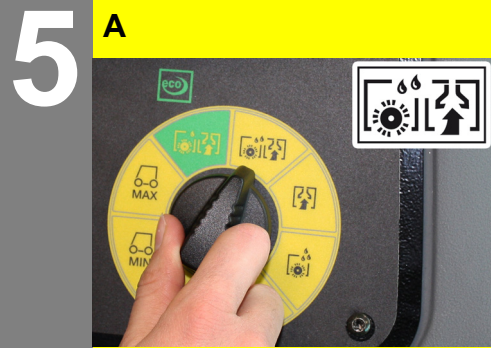
4



Scheuersaugen Eco-Modus

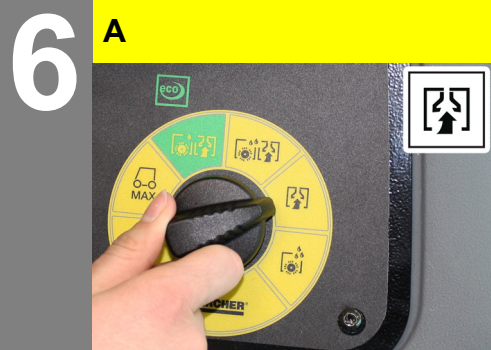
- A Leichte Reinigungsintensität
Boden nass reinigen und Schmutzwasser aufsaugen.

Betrieb



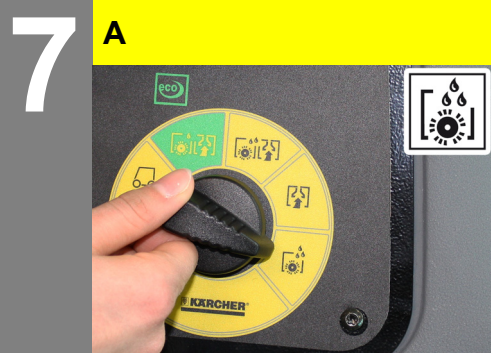
Scheuersaugen

- A Hohe Reinigungsintensität
Boden nass reinigen und Schmutzwasser aufsaugen.



Saugen

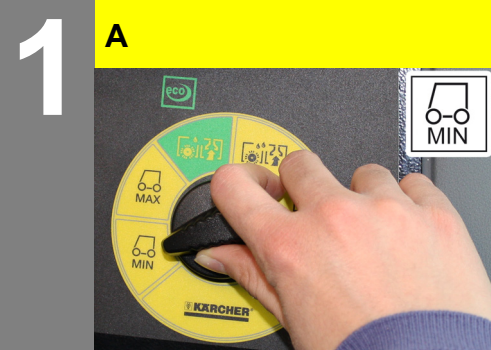
- A Schmutzflotte aufsaugen.



Reinigungslösung auftragen

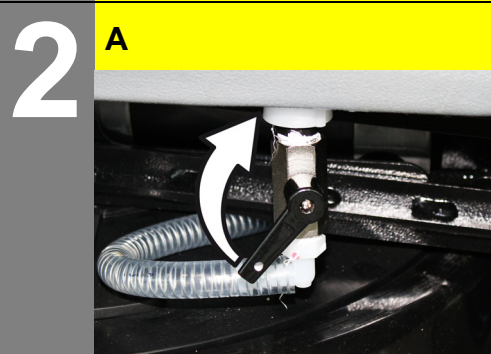
- A Reinigungslösung auf die stark verschmutzte Fläche auftragen und einwirken lassen.

Betrieb beenden



Gerät ausschalten

- A Programmschalter auf Stufe 1 (Fahren) stellen.
B Schlüsselschalter auf „0“ drehen und Schlüssel abziehen.
C Not-Aus-Taster drücken.



Wasserversorgung unterbrechen

- A Ventil Frischwasser schließen.



Schmutzwassertank entleeren

⚠ **Warnung**

Örtliche Vorschriften zur Abwasserbehandlung beachten.

- A Ablassschlauch aus Halterung nehmen und über einer geeigneten Sammeleinrichtung absenken.
B Anschließend Schmutzwassertank mit klarem Wasser ausspülen.

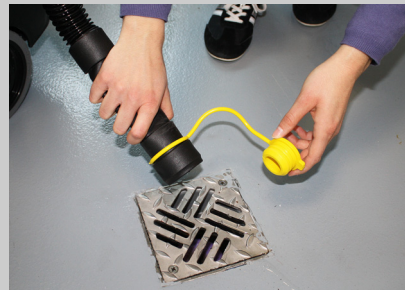
Pflege und Wartung

täglich

wöchentlich

Kärcher Kundendienst

1



⚠ Warnung

Örtliche Vorschriften zur Abwasserbehandlung beachten.

- A Ablassschlauch aus Halterung nehmen und über einer geeigneten Sammeleinrichtung absenken.
- B Anschließend Schmutzwassertank mit klarem Wasser ausspülen.

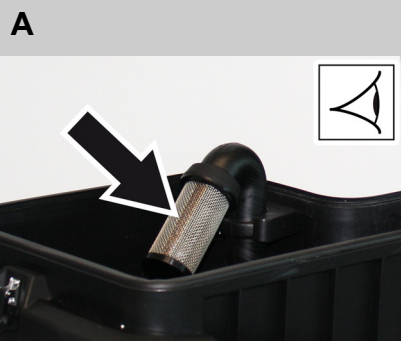


2



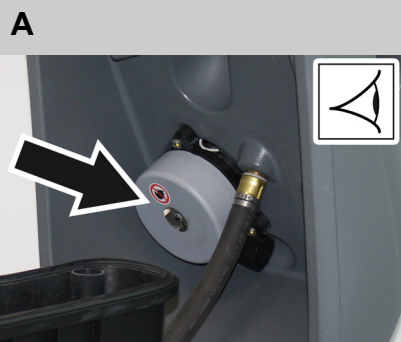
- A Verschluss öffnen. Geräteoberteil nach vorne schwenken. Dichten Sitz des Geräteoberteils auf dem Schmutzwassertank prüfen.

3



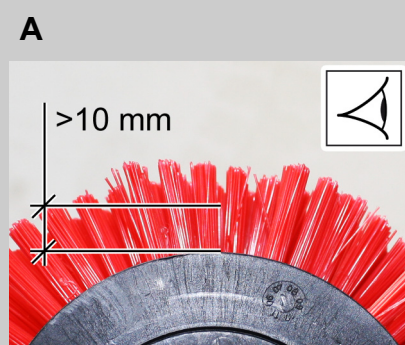
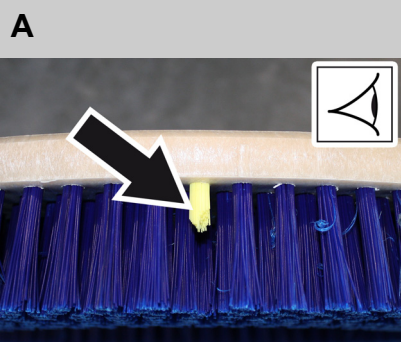
- A Sieb im Schmutzwassertank prüfen und reinigen.

4



- A Schwimmer im Schmutzwassertank reinigen und Funktion prüfen.

5



BD-Variante

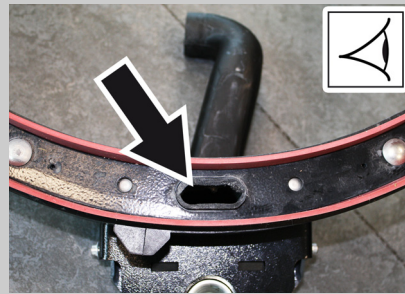
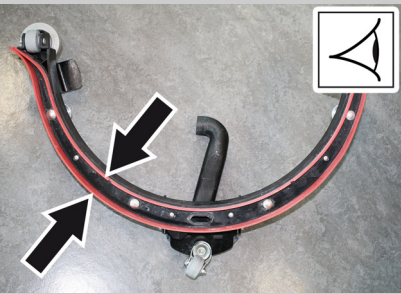
- A Bürste auf Abnutzung prüfen und reinigen. Haben die Borsten die selbe Länge wie die Indikatorborsten, müssen sie ausgetauscht werden.

BR-Variante

- A Bürsten auf Verschleiß prüfen (Borstenlänge mindestens 10 mm), bei Bedarf austauschen. Bürsten auf Verschmutzung prüfen, reinigen.

Pflege und Wartung

		täglich	wöchentlich	Kärcher Kundendienst
6	A			
	B			
7	A			
8	A			
9	A			



- A Sauglippen im Saugbalken reinigen und auf Abnutzung prüfen.
- B Saugkanal reinigen.



- A Gerät außen mit feuchtem, in milder Waschlauge getränktem Lappen reinigen.



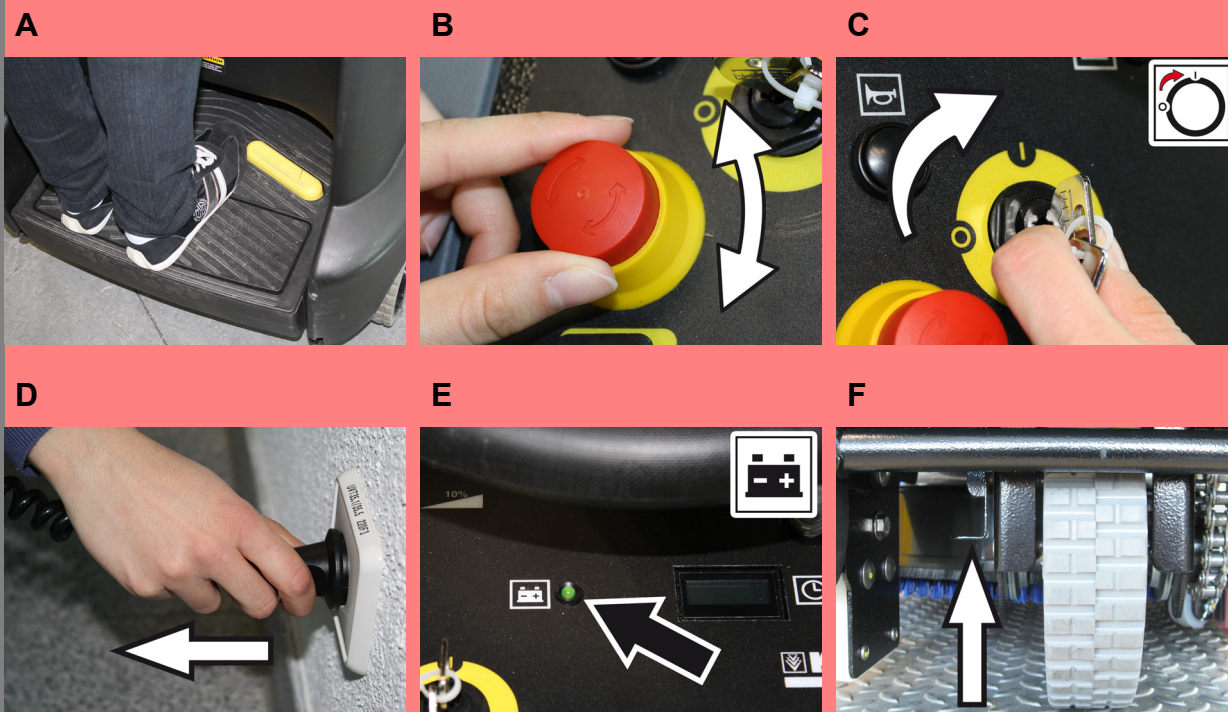
- A Batterie laden.



- A Wartung alle 200 Betriebsstunden

Störungshilfe

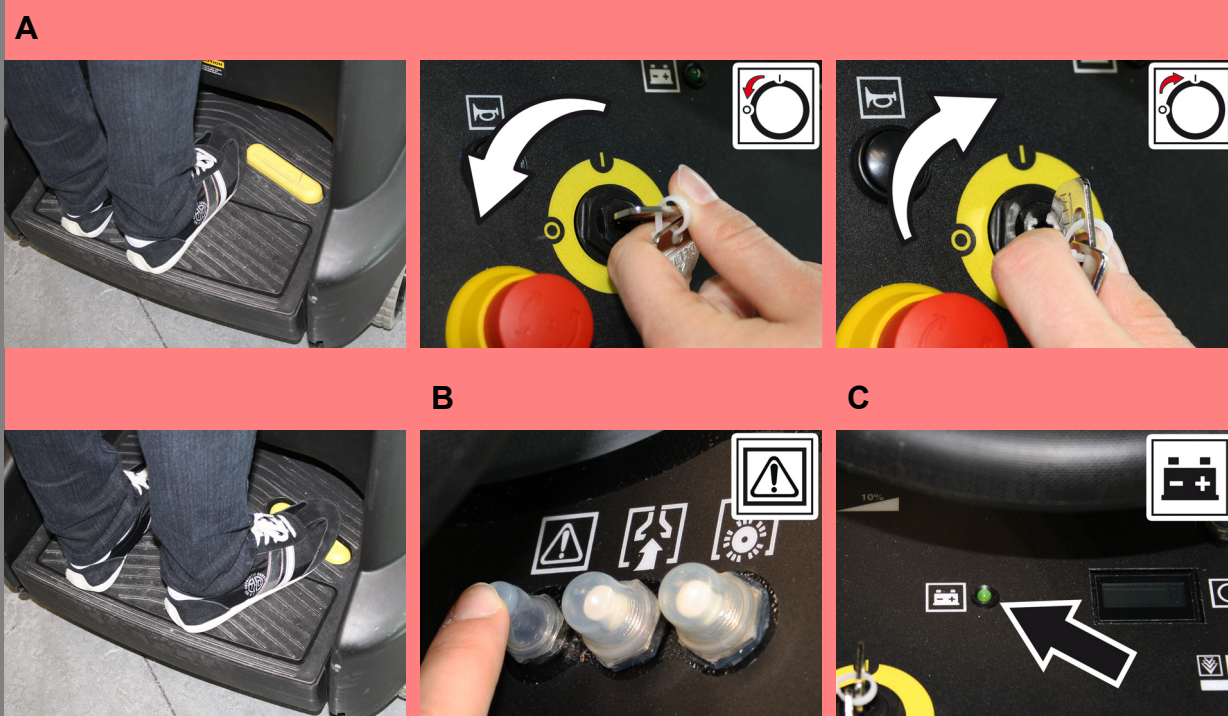
1



Gerät lässt sich nicht starten

- A Auf die Standfläche treten. Fahrpedal nicht betätigen.
- B Not-Aus-Taster durch Drehen entriegeln.
- C Schlüsselschalter auf „1“ stellen.
- D Ladegerät vom Netz trennen.
- E Batterie leer. Batterie laden.
- F Magnetbremse schließen. Dazu Hebel der Magnetbremse bis zum oberen Anschlag hochdrücken.

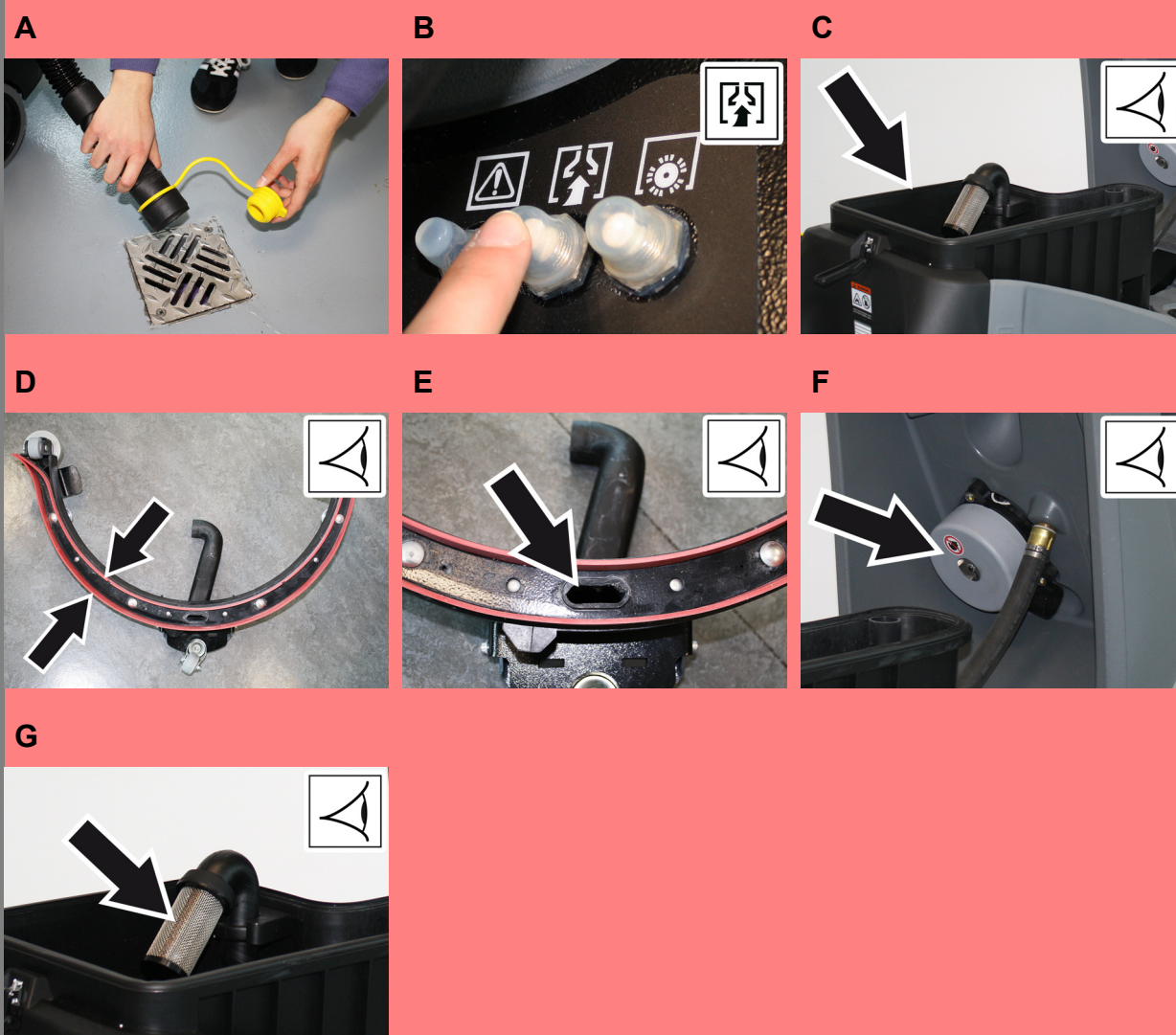
2



Gerät fährt nicht oder nur langsam

- A Fahrpedal loslassen, Schlüsselschalter auf „0“ drehen, Schlüsselschalter auf „1“ drehen drücken, Fahrpedal betätigen.
- B Sicherung Steuerung zurücksetzen.
- C Batterie leer. Batterie laden.

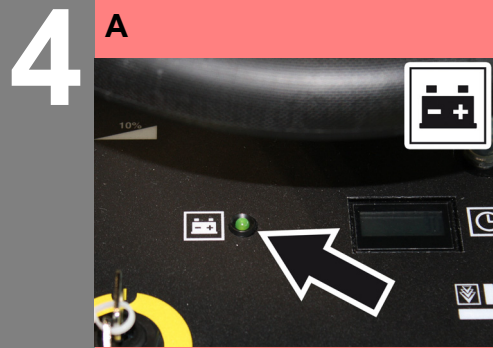
3



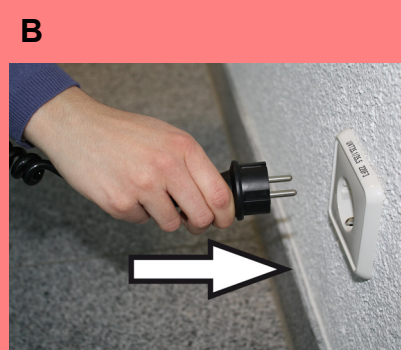
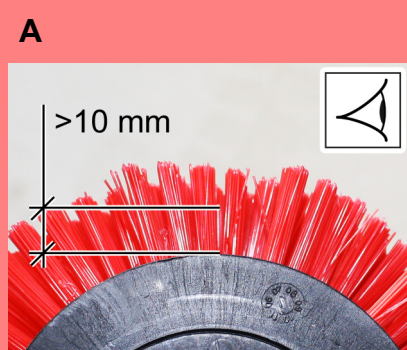
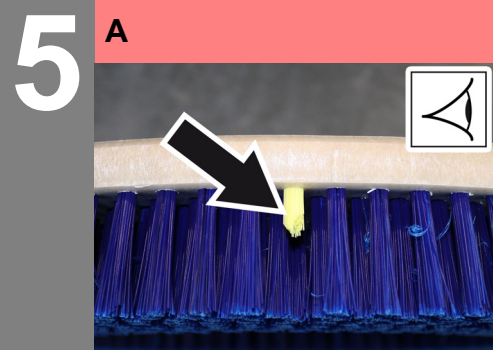
keine oder ungenügende Saugleistung

- A Schmutzwassertank leeren.
- B Sicherung Saugturbine zurücksetzen.
- C Dichtungen zwischen Schmutzwassertank und Geräteoberteil reinigen und auf Dichtigkeit prüfen, bei Bedarf austauschen.
- D Sauglippen am Saugbalken reinigen, bei Bedarf wenden oder austauschen.
- E Saugschlauch auf Verstopfung prüfen, bei Bedarf reinigen.
- F Verbindung zwischen Saugschlauch und Saugbalken und Saugschlauch und Schmutzwassertank prüfen.
- G Schwimmer im Schmutzwassertank reinigen.
- G Sieb im Schmutzwassertank prüfen und reinigen.

Störungshilfe



Batterieanzeige blinkt
A Batterie laden.



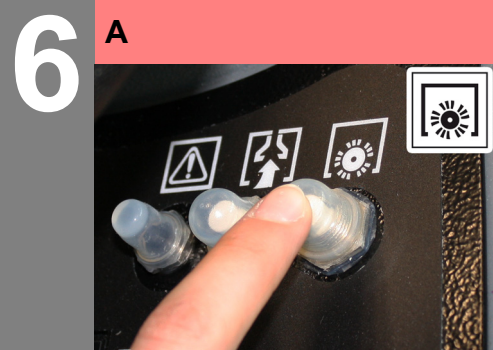
Ungenügendes Reinigungsergebnis
BD-Variante

A Bürste auf Abnutzung prüfen und reinigen. Haben die Borsten die selbe Länge wie die Indikatorborsten, müssen sie ausgetauscht werden.

BR-Variante

A Bürsten auf Verschleiß prüfen (Borstenlänge mindestens 10 mm), bei Bedarf austauschen. Bürsten auf Verschmutzung prüfen, reinigen.

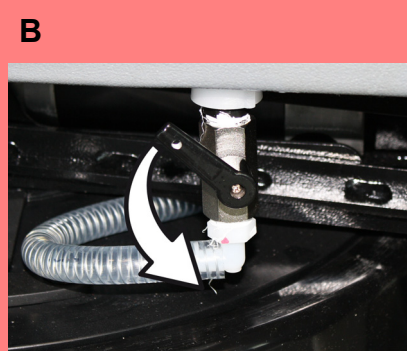
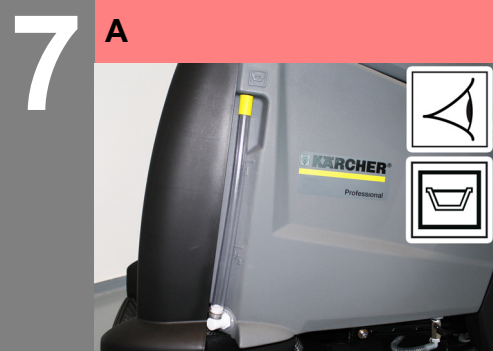
B Batterie laden.



Bürsten drehen sich nicht

A Sicherung Bürstenantrieb zurücksetzen.

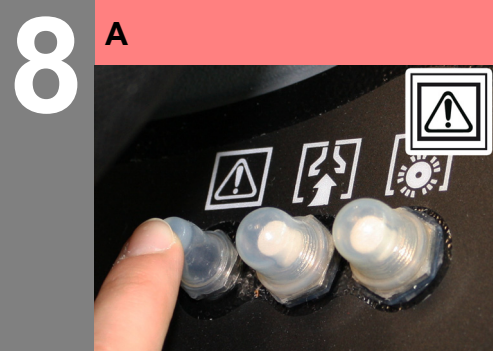
B Batterie laden.



Keine oder zu geringe Dosierung der Reinigungslösung

A Stand der Reinigungslösung im Frischwassertank prüfen, bei Bedarf Tank auffüllen.

B Ventil Frischwasser öffnen.



Reinigungskopf wird nicht abgesenkt.

A Sicherung Steuerung zurücksetzen.