

## Allround-Grundreiniger RM 754 ASF

### Entfernen von Verschmutzungen



#### ⚠ **WARNUNG**

Dies ist nur eine Kurzanleitung! Lesen Sie vor Benutzung des Reinigungsmittels die Produkthinweise und beachten Sie die Sicherheitshinweise auf dem Produktetikett. Dosieranleitung auf dem Produktetikett beachten. Bei Nichtbeachtung der Sicherheitshinweise können Schäden am Reinigungsobjekt und Gefahren für die Umwelt, den Benutzer und andere Personen entstehen.

## Vorbereitung

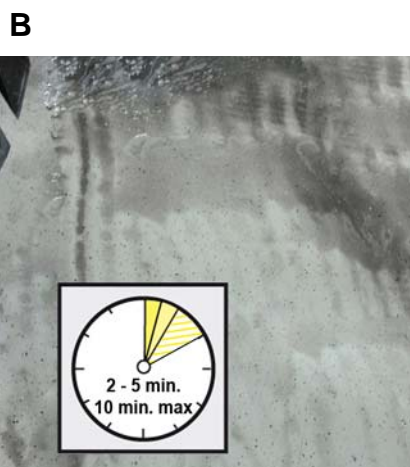
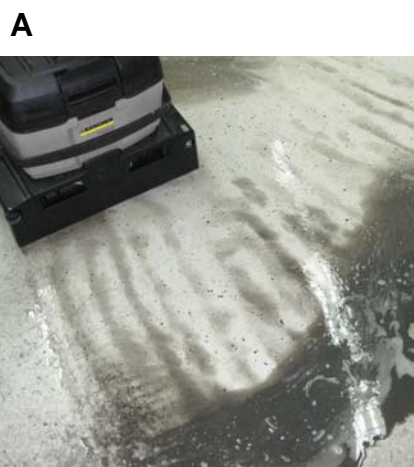
# 1



- A** Belag bestimmen (z.B. Büroklammertest). Allround-Grundreiniger kann auf allen alkaliunempfindlichen (z.B. PVC / PUR) und alkaliempfindlichen Belägen (z.B. Linoleum) verwendet werden.
- B** Maschine und Zubehör passend für den Bodenbelag auswählen und bereitstellen.
- C** Grundreiniger je nach Stärke der zu entfernenden Verschmutzung dosieren (ca. 10-20%).

## Grundreinigen

# 2



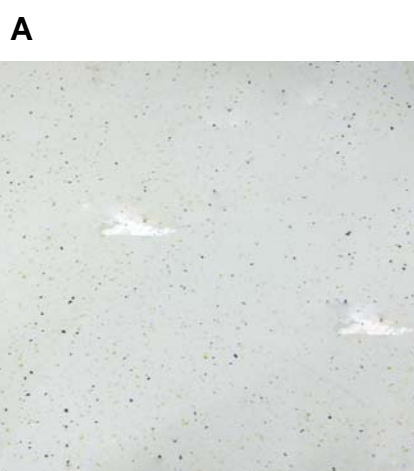
- A** Grundreinigerlösung aufbringen, nicht absaugen.
- B** Grundreinigerlösung je nach Stärke der Verschmutzung einwirken lassen (ca. 2-5 Minuten, maximal 10 Minuten).
- C** Bodenbelag mit dem Reinigungsgerät reinigen. Schmutzflotte absaugen.

#### **Hinweis**

Gefahr der Ablösung von Pflegefilmen bei zu starker Dosierung und/oder zu langer Einwirkzeit.

## Rückstände entfernen

# 3



- A** Bodenbelag mit klarem Wasser nachreinigen, bis alle Reinigungsmittel- und Schmutzrückstände entfernt sind.
- B** Vor einer Neubeschichtung muss der Bodenbelag trocken und staubfrei sein, der pH-Wert muss 7-8,5 betragen.

Nach der Arbeit Maschine und Zubehör umgehend reinigen.

## Allround-Grundreiniger RM 754 ASF

### Entfernung von Pflegefilmen

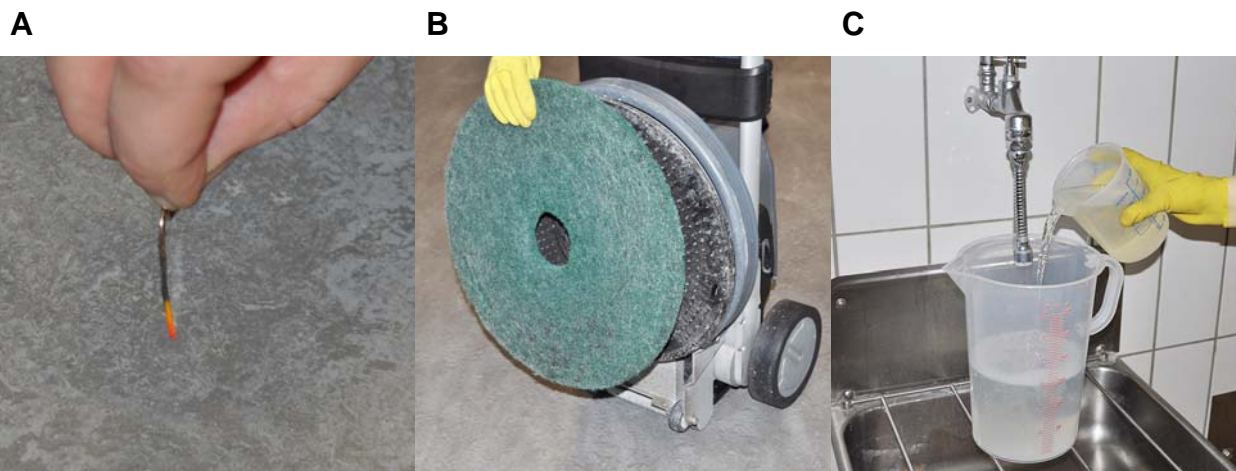


#### ⚠ **WARNUNG**

*Dies ist nur eine Kurzanleitung! Lesen Sie vor Benutzung des Reinigungsmittels die Produkthinweise und beachten Sie die Sicherheitshinweise auf dem Produktetikett. Dosieranleitung auf dem Produktetikett beachten. Bei Nichtbeachtung der Sicherheitshinweise können Schäden am Reinigungsobjekt und Gefahren für die Umwelt, den Benutzer und andere Personen entstehen.*

## Vorbereitung

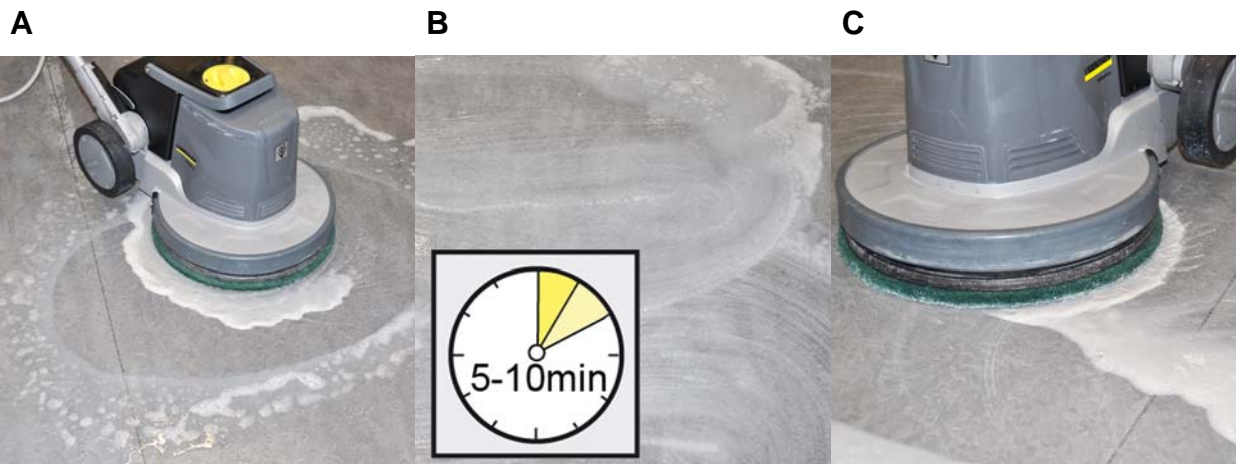
# 1



- A Belag bestimmen (z.B. Büroklammertest). Allround-Grundreiniger kann auf allen alkaliunempfindlichen (z.B. PVC / PUR) und alkaliempfindlichen Belägen (z.B. Linoleum) verwendet werden.
- B Maschine und Zubehör passend für den Bodenbelag vorbereiten und bereitstellen.
- C Grundreiniger je nach Stärke des zu entfernenden Pflegefilms dosieren (ca. 20- 30%, maximal 50%).

## Pflegefilm ablösen

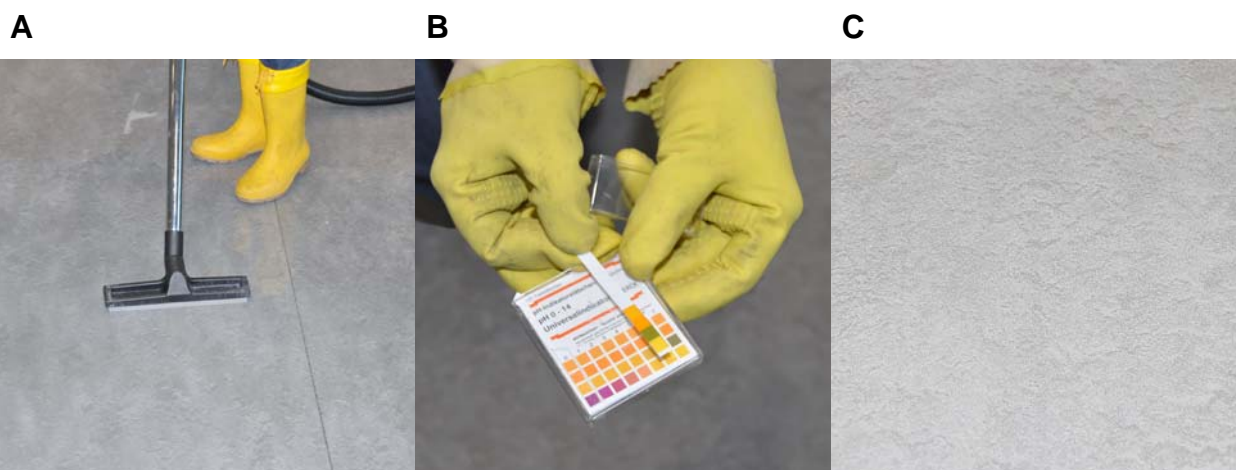
# 2



- A Grundreinigerlösung aufbringen, nicht absaugen.
- B Grundreinigerlösung je nach Stärke des zu entfernenden Pflegefilms einwirken lassen (ca. 5-10 Minuten).
- C Bodenbelag nach der Einwirkzeit noch einmal mechanisch bearbeiten, anschließend Schmutzflotte absaugen.

## Rückstände entfernen

# 3



- A Bodenbelag mit klarem Wasser nachreinigen, bis alle Reinigungsmittel- und Schmutzrückstände entfernt sind.
- B pH-Wert prüfen. Nachreinigen, so lange wiederholen bis ein pH-Wert von 7 - 8,5 erreicht ist.
- C Vor der Neubeschichtung muss der Bodenbelag trocken und staubfrei sein.

Nach der Arbeit Maschine und Zubehör umgehend reinigen.