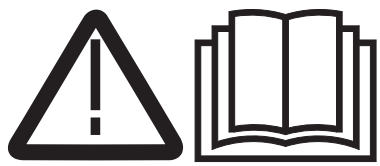


Intensiv-Grundreiniger Extra RM 752 ASF

Entfernung von Pflegefilmen

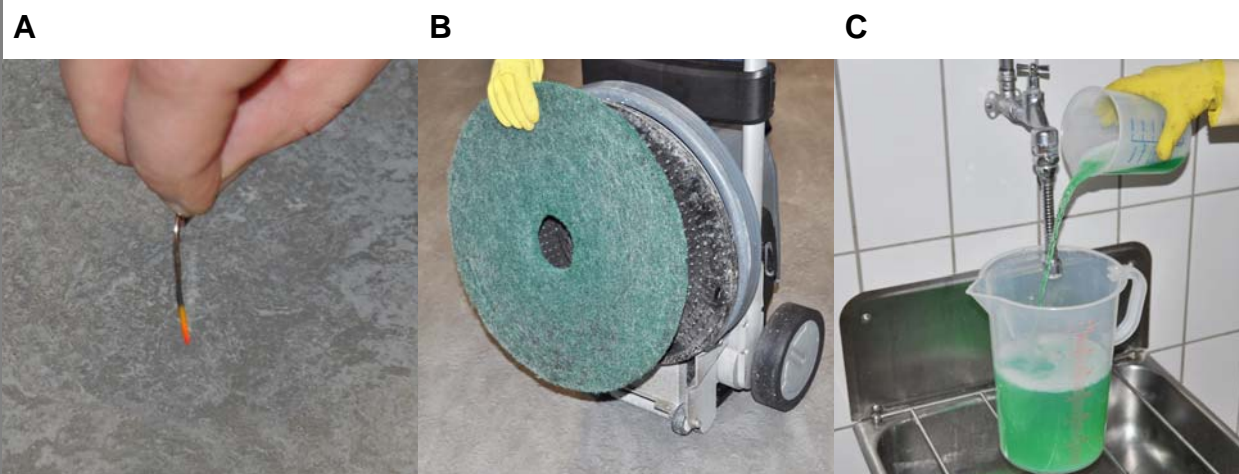


⚠️ WARNUNG

Dies ist nur eine Kurzanleitung! Lesen Sie vor Benutzung des Reinigungsmittels die Produkthinweise und beachten Sie die Sicherheitshinweise auf dem Produktetikett. Dosieranleitung auf dem Produktetikett beachten. Bei Nichtbeachtung der Sicherheitshinweise können Schäden am Reinigungsobjekt und Gefahren für die Umwelt, den Benutzer und andere Personen entstehen.

Vorbereitung

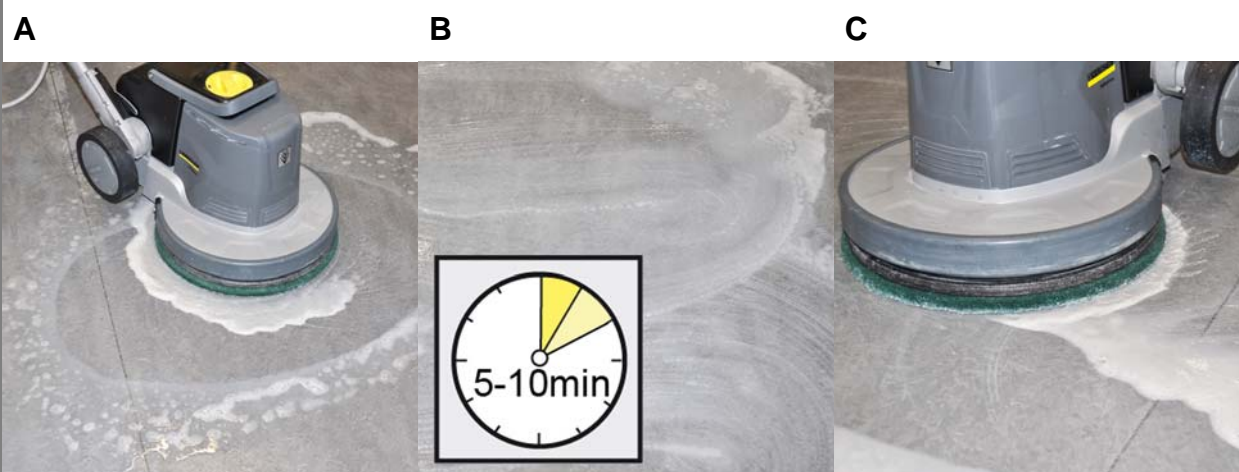
1



- A Belag bestimmen (z.B. Büroklammertest). Intensiv-Grundreiniger nur auf alkaliunempfindlichen Belägen (z.B. PVC / PUR) verwenden.
- B Maschine und Zubehör passend für den Bodenbelag auswählen und bereitstellen.
- C Grundreiniger je nach Stärke des zu entfernenden Pflegefilms dosieren (ca. 20-30%, maximal 50%).

Pflegefilm ablösen

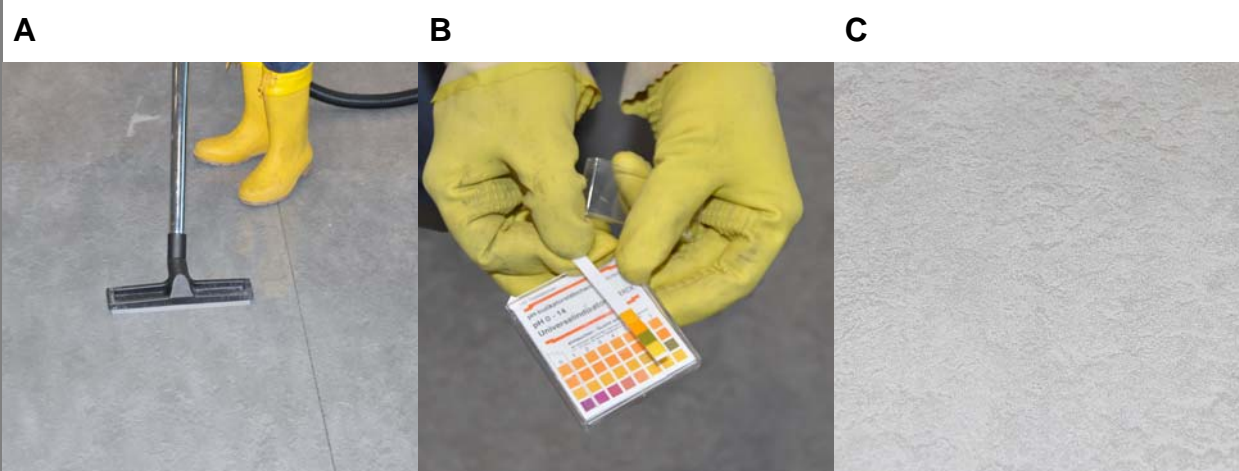
2



- A Grundreinigerlösung aufbringen, nicht absaugen.
- B Grundreinigerlösung je nach Stärke des zu entfernenden Pflegefilms einwirken lassen (ca. 5-10 Minuten).
- C Bodenbelag nach der Einwirkzeit mechanisch bearbeiten, anschließend Schmutzflotte absaugen.

Rückstände entfernen

3



- A Bodenbelag gründlich mit klarem Wasser nachreinigen, bis alle Reinigungsmittel- und Schmutzrückstände entfernt sind.
- B pH-Wert prüfen. Nachreinigung so lange wiederholen bis ein pH-Wert von 7-8,5 erreicht ist.
- C Vor einer Neubeschichtung muss der Bodenbelag trocken und staubfrei sein.

⚠️ VORSICHT

Beschädigungsgefahr durch Reinigungsmittel! Nach der Arbeit Zubehör, Arbeitsmaterial und Maschinen sorgfältig reinigen.

Intensiv-Grundreiniger Extra RM 752 ASF

Entfernen von Verschmutzungen

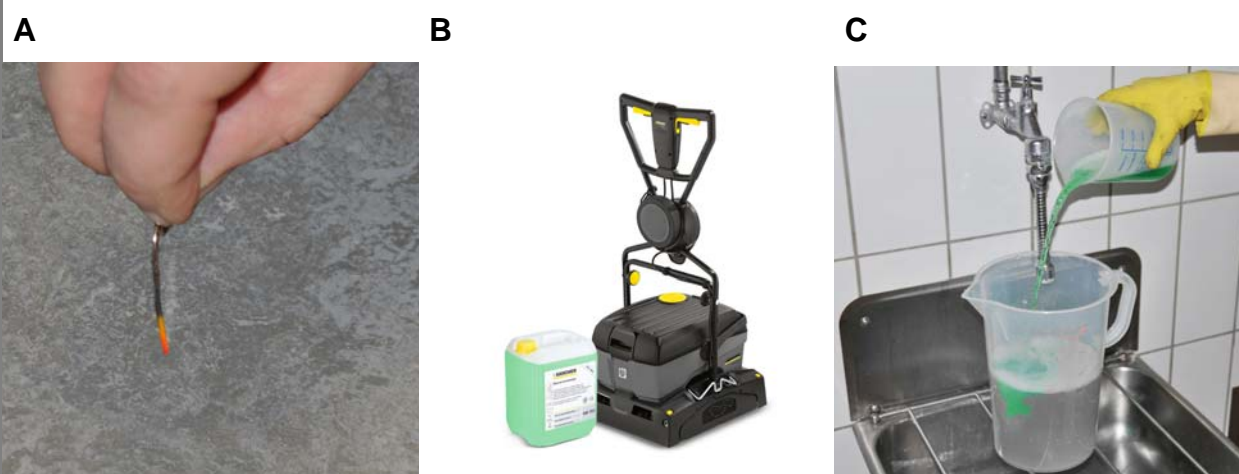


⚠️ WARNUNG

Dies ist nur eine Kurzanleitung! Lesen Sie vor Benutzung des Reinigungsmittels die Produkthinweise und beachten Sie die Sicherheitshinweise auf dem Produktetikett. Dosieranleitung auf dem Produktetikett beachten. Bei Nichtbeachtung der Sicherheitshinweise können Schäden am Reinigungsobjekt und Gefahren für die Umwelt, den Benutzer und andere Personen entstehen.

Vorbereitung

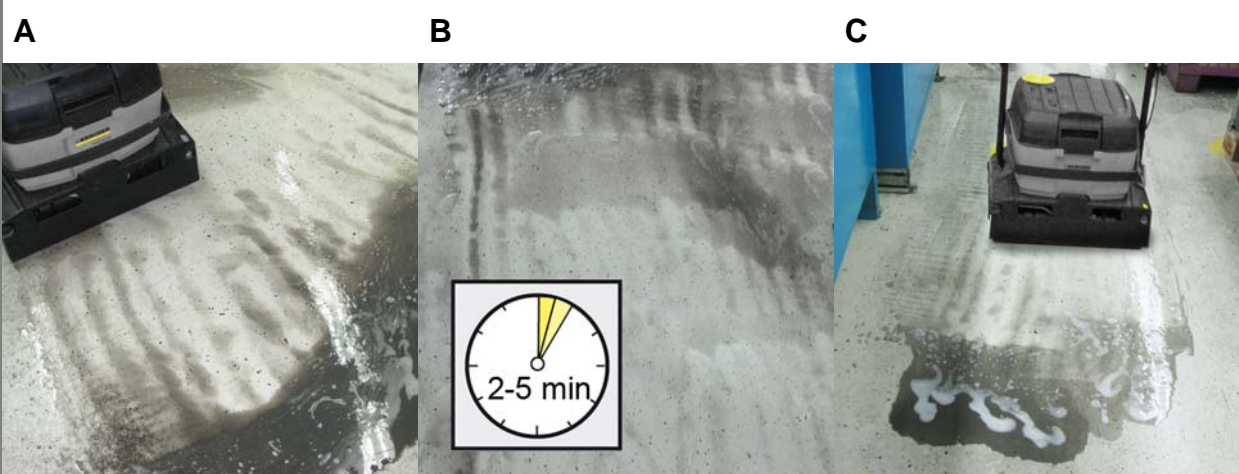
1



- A Belag bestimmen (z.B. Büroklammertest). Intensiv-Grundreiniger nur auf alkaliunempfindlichen Belägen (z.B. PVC / PUR) verwenden.
- B Maschine und Zubehör passend für den Bodenbelag auswählen und bereitstellen.
- C Grundreiniger je nach Stärke der zu entfernenden Verschmutzung dosieren (ca. 5-20%).

Grundreinigen

2

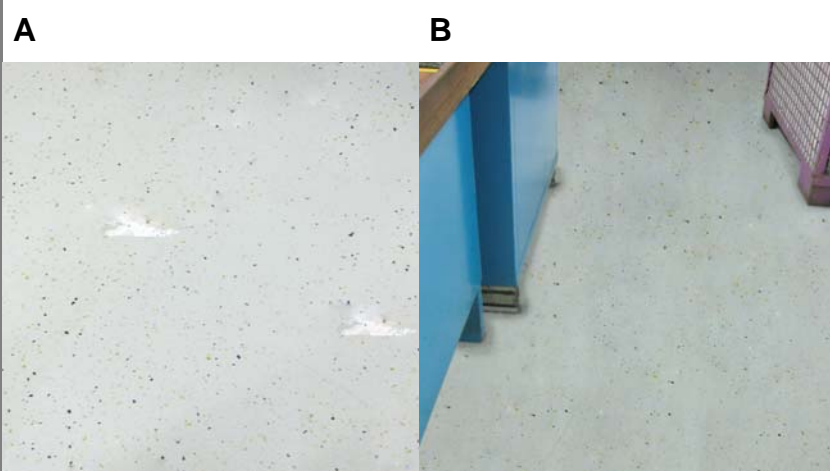


- A Grundreinigerlösung aufbringen, nicht absaugen.
- B Grundreinigerlösung je nach Stärke der Verschmutzung einwirken lassen (ca. 2-5 Minuten).
- C Bodenbelag mit dem Reinigungsgerät reinigen. Schmutzflotte absaugen.

Hinweis
Gefahr der Ablösung von Pflegefilmen bei zu starker Dosierung und/oder zur langer Einwirkzeit.

Rückstände entfernen

3



- A Bodenbelag gründlich mit klarem Wasser nachreinigen, bis alle Reinigungsmittel- und Schmutzrückstände entfernt sind.
- B Vor einer Neubeschichtung muss der Bodenbelag trocken und staubfrei sein, der pH-Wert muss 7-8,5 betragen.

⚠️ VORSICHT
Beschädigungsgefahr durch Reinigungsmittel!
Nach der Arbeit Zubehör, Arbeitsmaterial und Maschinen sorgfältig reinigen.