



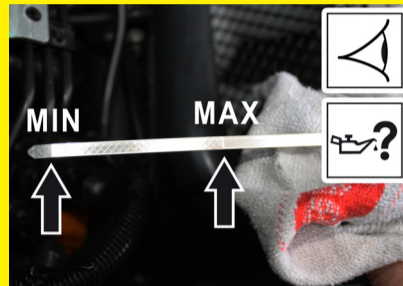
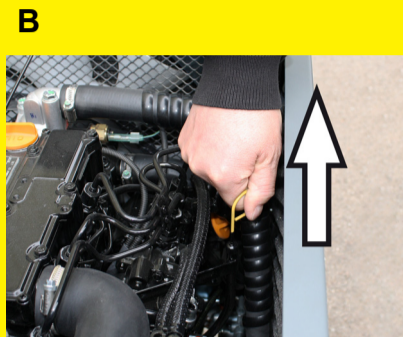
### Warnung

Dies ist nur eine Kurzanleitung! Lesen Sie vor Benutzung oder Wartung des Gerätes die dem Gerät beiliegende Betriebsanleitung.

Bei Nichtbeachtung der Betriebsanleitung und der Sicherheitshinweise können Schäden am Gerät und Gefahren für den Bediener und andere Personen entstehen.

## Inbetriebnahme

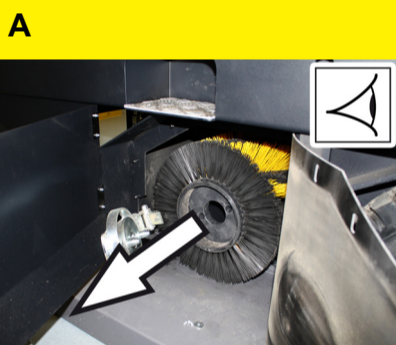
# 1



- A Fahrersitz nach vorne kippen und sichern. Motorhaube öffnen und sichern.
- B Ölstand prüfen.
- C Kühlwasserstand prüfen.
- D Gerätehaube schließen.



# 2



- A Kehrwalze prüfen.
- B Seitenbesen prüfen.

# 3



- A Auf dem Fahrersitz Platz nehmen.
- B Zündschlüssel auf Stellung „I“ drehen.
- C Kraftstoffinhalt über Tankanzeige überprüfen. Diesel-Kraftstoff tanken.



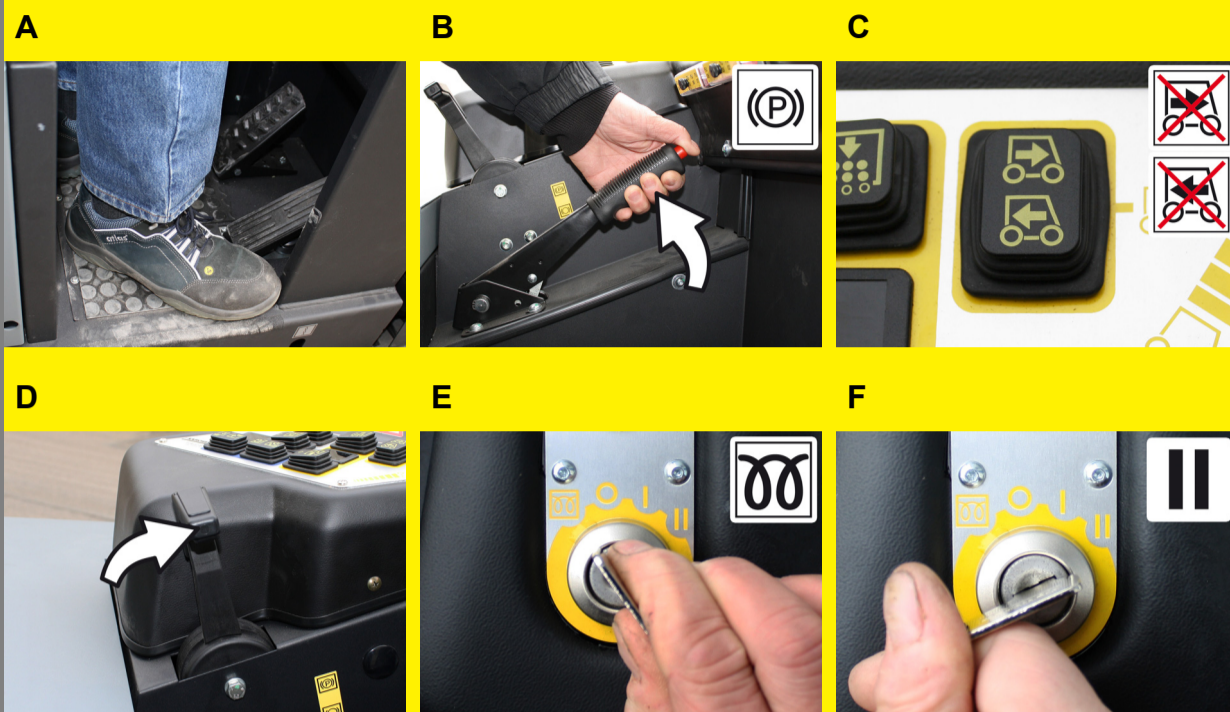
# 4



- A Hebel Sitzverstellung nach außen ziehen.
- B Sitz verschieben, Hebel loslassen und einrasten. Durch Vor- und Zurückbewegen des Sitzes prüfen, ob er arretiert ist.
- C Sitzlehne einstellen.

## Betrieb

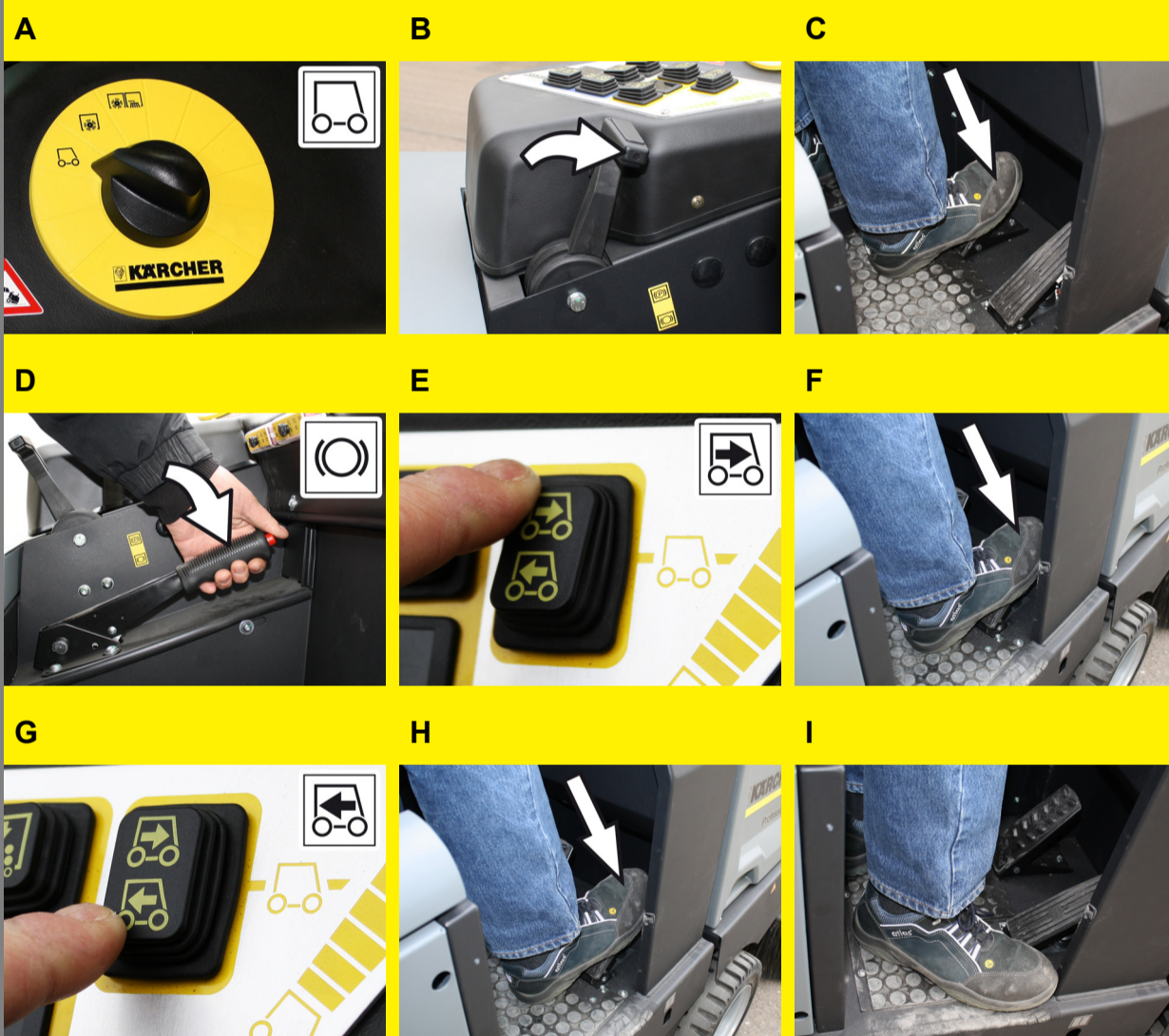
### 1



#### Gerät starten

- A Auf dem Fahrersitz Platz nehmen. Fahrpedal NICHT betätigen.
- B Feststellbremse arretieren.
- C Fahrtrichtungswahlschalter in Mittelstellung bringen.
- D Motordrehzahlverstellung 1/3 nach vorne schieben.
- E Zündschlüssel in das Zündschloss stecken. Zündschlüssel auf Stellung „Glühwendel“ drehen. Vorglühlampe leuchtet.
- F Wenn Vorglühlampe erlischt, Zündschlüssel auf Stellung „II“ drehen. Ist das Gerät gestartet, Zündschlüssel loslassen. Feststellbremse lösen.

### 2



#### Gerät fahren

**Vorsicht**  
Beschädigungsgefahr! Fahrtrichtungswahlschalter nur bei stillstehendem Gerät betätigen.

- A Programmschalter auf Stufe 1 (Fahren) stellen.
- B Gashebel ganz nach vorne (hohe Drehzahl) stellen.
- C Bremspedal drücken und gedrückt halten.
- D Feststellbremse lösen.

#### Vorwärts fahren

- E Fahrtrichtungswahlschalter auf „Vorwärts“ stellen.
- F Fahrpedal langsam drücken.

#### Rückwärts fahren

**⚠ Gefahr**  
Verletzungsgefahr! Beim Rückwärtsfahren darf keine Gefahr für Dritte bestehen, gegebenenfalls einweisen lassen.

- G Fahrtrichtungswahlschalter auf „Rückwärts“ stellen.
- H Fahrpedal langsam drücken.

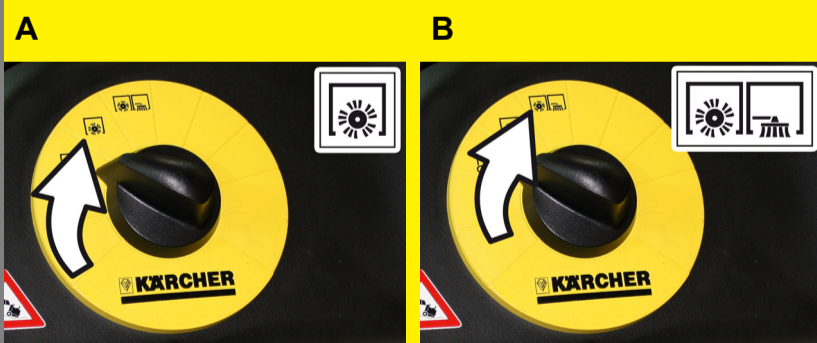
#### Bremsen

- I Fahrpedal loslassen, das Gerät bremst selbsttätig und bleibt stehen.

#### Hinweis

Die Bremswirkung kann durch Drücken des Bremspedals unterstützt werden.

### 3



#### Kehrbetrieb

##### Kehren mit Kehrwalze

- A Programmschalter auf Stufe 2 stellen. Kehrwalze wird abgesenkt.

##### Kehren mit Kehrwalze und Seitenbesen

- B Programmschalter auf Stufe 3 stellen. Seitenbesen sowie Kehrwalze werden abgesenkt.

### 4



#### Feuchten oder nassen Boden kehren

- A Gebläse ausschalten.

## Betrieb

5



### Staubfilter abreinigen

A Schalter der Staubfilterabreinigung drücken.

6



### Betrieb mit Rundumwarnleuchte

A Rundumwarnleuchte einschalten.

7



### Kehrgutbehälter entleeren

#### ⚠ Gefahr

Verletzungsgefahr! Während des Entleerungsvorganges dürfen sich keine Personen und Tiere im Schwenkbereich des Kehrgutbehälters aufhalten.

#### ⚠ Gefahr

Quetschgefahr! Niemals in das Gestänge der Entleerungsmechanik fassen. Nicht unter dem angehobenen Behälter aufhalten.

#### ⚠ Gefahr

Kippgefahr! Gerät während des Entleerungsvorganges auf einer ebenen Fläche abstellen.

- A Kehrgutbehälter anheben.  
Langsam an den Sammelbehälter heranhelfen.  
Feststellbremse arretieren.
- B Klappe Kehrgutbehälter öffnen.
- C Klappe Kehrgutbehälter schließen.  
Feststellbremse lösen.  
Langsam vom Sammelbehälter wegfahren.
- D Kehrgutbehälter bis Endstellung absenken.  
Kehrgutbehälter bis Endstellung absenken.

## Betrieb beenden

1



### Kehrgutbehälter entleeren

Siehe „Betrieb“, Punkt 7.

2



### Gerät ausschalten

- A Programmschalter auf Fahren stellen.  
Motordrehzahlverstellung ganz nach hinten schieben.
- B Bremspedal drücken und gedrückt halten.  
Feststellbremse arretieren.
- C Zündschlüssel auf "0" drehen und Schlüssel abziehen.

## Pflege und Wartung

		täglich	wöchentlich	Kärcher Kundendienst
1	<p>A</p> 			
2	<p>A</p>  			
3				
4	<p>A</p>  <p>B</p> 			
5	<p>A</p>  <p>B</p> 			
6				
7				

A Kraftstofffilter prüfen.

A Fliehkraftabscheider und Luftfilter prüfen, bei Bedarf reinigen.

A Funktion aller Bedienelemente prüfen.  
B Gerät auf Beschädigungen untersuchen.

A Hydraulikölstand prüfen.  
B Bremsflüssigkeitstand prüfen.  
**⚠ Gefahr**  
*Verletzungsgefahr! Sicherungsstange bei angehobenem Kehrgutbehälter immer einsetzen.*

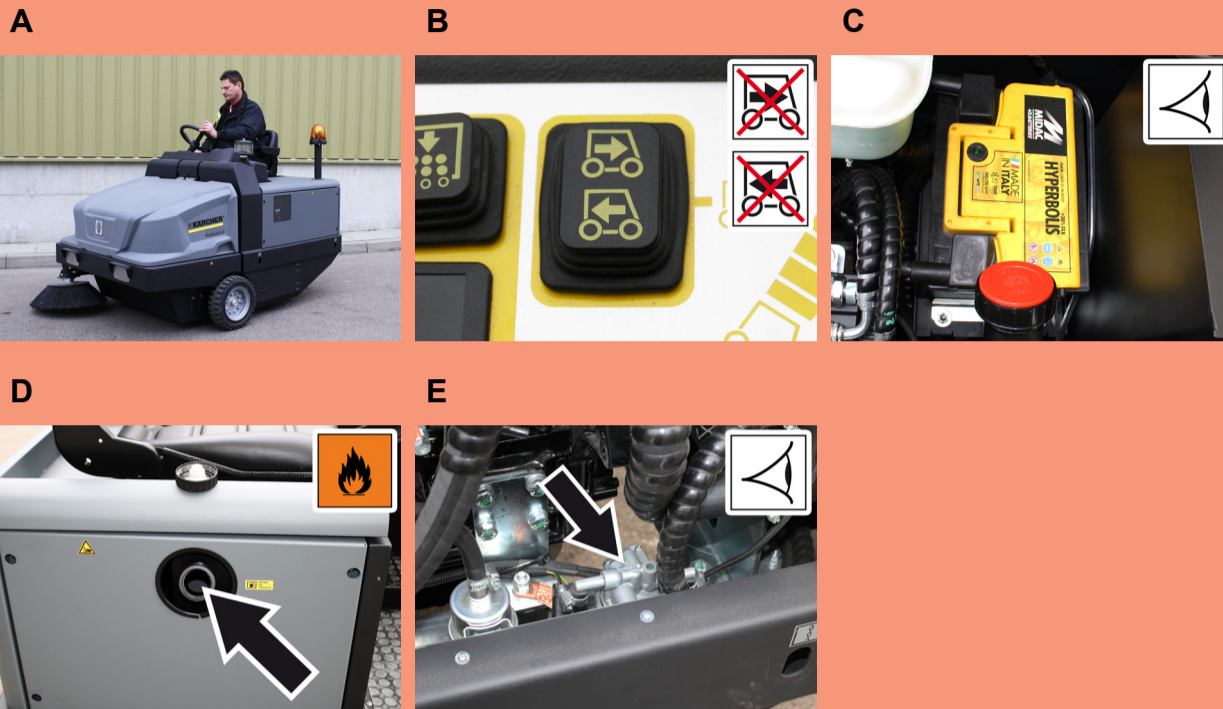
A Staubfilter prüfen und gegebenenfalls Filterkasten reinigen.  
B Gerät mit einem feuchten, in milder Waschlauge getränktem Lappen reinigen.  
**Hinweis**  
*Keine aggressiven Reinigungsmittel verwenden.*

A Wasserkühler reinigen.  
B Hydraulikölkühler reinigen.  
C Hydraulikanlage prüfen.  
D Dichtleisten auf Verschleiß prüfen, bei Bedarf austauschen  
E Behälterklappe prüfen und schmieren.

**Inspektionscheckliste 5.950-646.0 beachten!**

## Störungshilfe

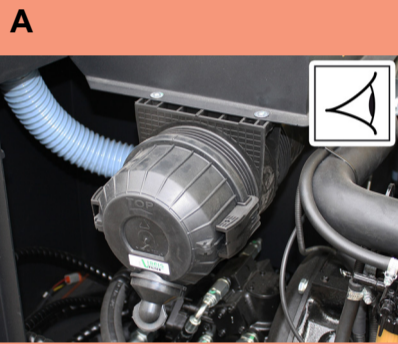
### 1



Gerät lässt sich nicht starten

- A Auf dem Fahrersitz Platz nehmen, Sitzkontaktschalter wird aktiviert
- B Fahrrichtungswahlschalter in Mittelstellung bringen.
- C Batterie laden oder auswechseln
- D Kraftstoff tanken, Kraftstoffsystem entlüften
- E Kraftstofffilter wechseln

### 2



Motor läuft unregelmäßig

- A Luftfiltergehäuse abnehmen. Luftfilter reinigen oder Filterpatrone austauschen

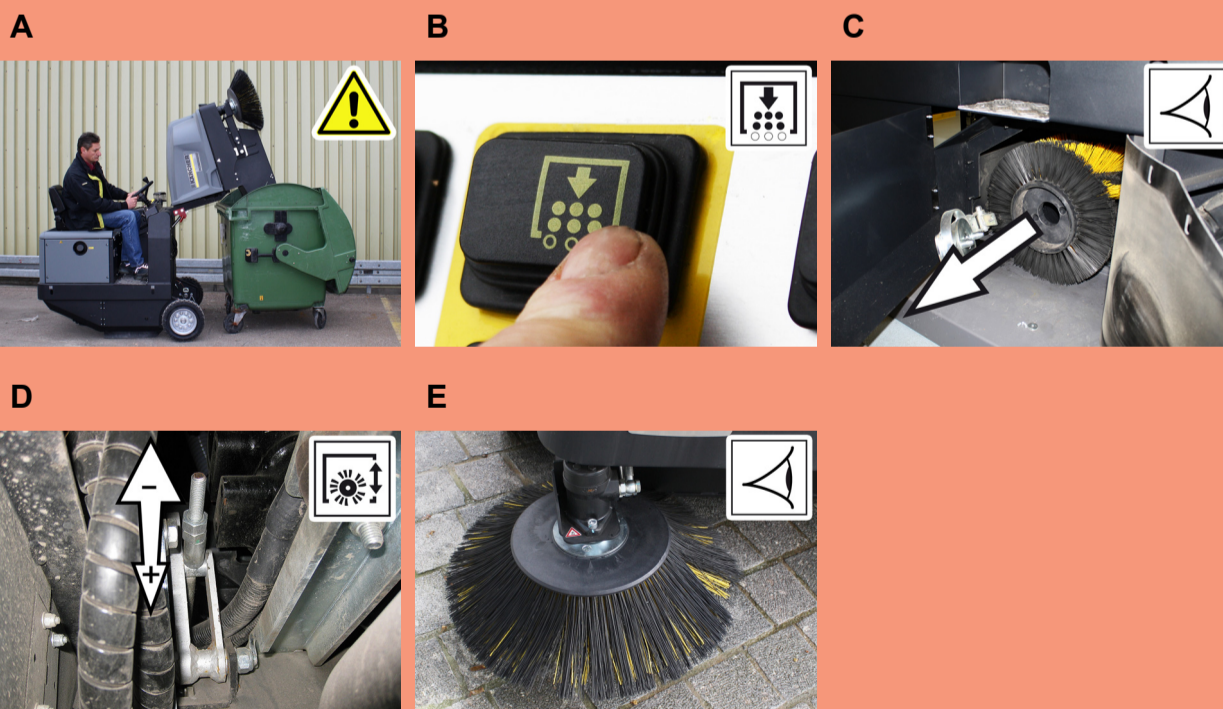
### 3



Motor läuft, aber Gerät fährt nicht

- A Fahrrichtungsschalter auf Fahrrichtung vorwärts oder rückwärts einstellen.
- B Feststellbremse lösen
- C Freilauf an Hydraulikpumpe prüfen

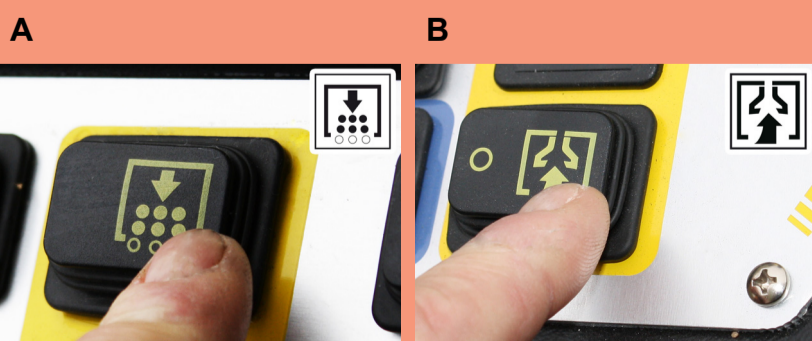
### 4



Kehreinheit lässt Kehrgut liegen

- A Kehrgutbehälter leeren. Siehe „Betrieb“, Punkt 7.
- B Staubfilter prüfen, abreinigen oder austauschen
- C Kehrwalze auswechseln. Blockierung der Kehrwalze beseitigen
- D Kehrspiegel einstellen
- E Seitenbesen austauschen.

### 5



Gerät staubt

- A Staubfilter prüfen, abreinigen oder austauschen
- B Gebläse einschalten.