



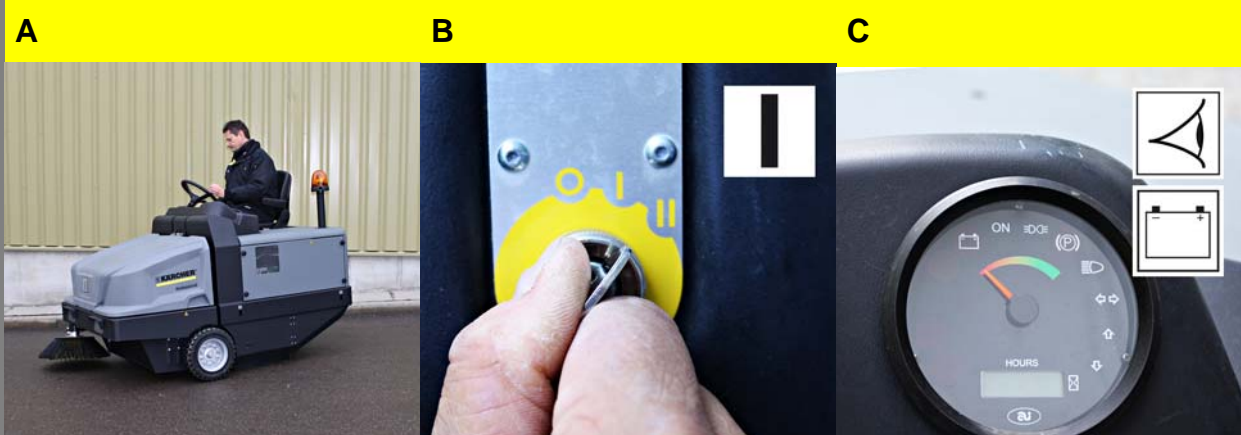
Warnung

Dies ist nur eine Kurzanleitung! Lesen Sie vor Benutzung oder Wartung des Gerätes die dem Gerät beiliegende Betriebsanleitung.

Bei Nichtbeachtung der Betriebsanleitung und der Sicherheitshinweise können Schäden am Gerät und Gefahren für den Bediener und andere Personen entstehen.

Inbetriebnahme

1



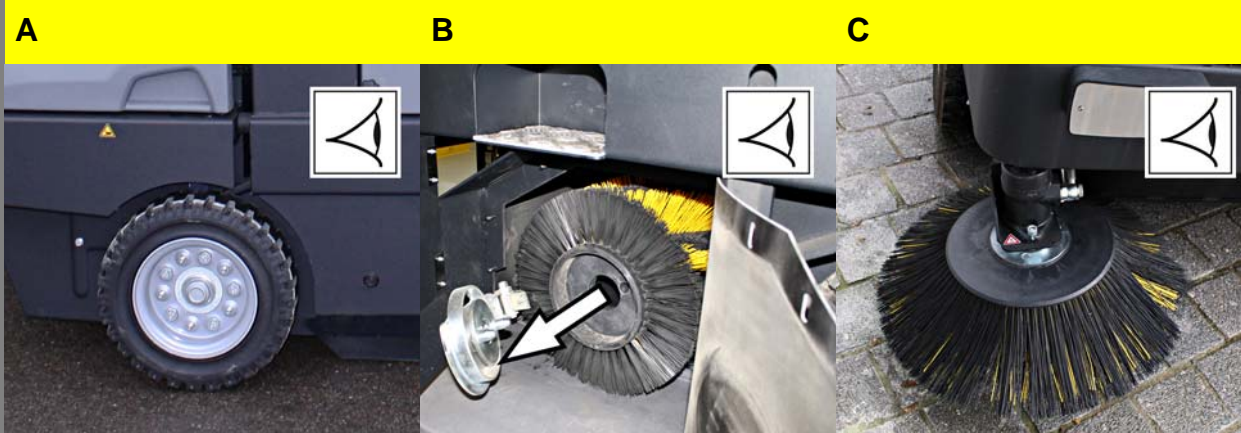
- A Auf dem Fahrersitz Platz nehmen.
- B Zündschlüssel auf Stellung „I“ drehen.

Hinweis

Anzeige Batteriekapazität zeigt nach ca. 10 Sekunden den tatsächlichen Ladezustand an.

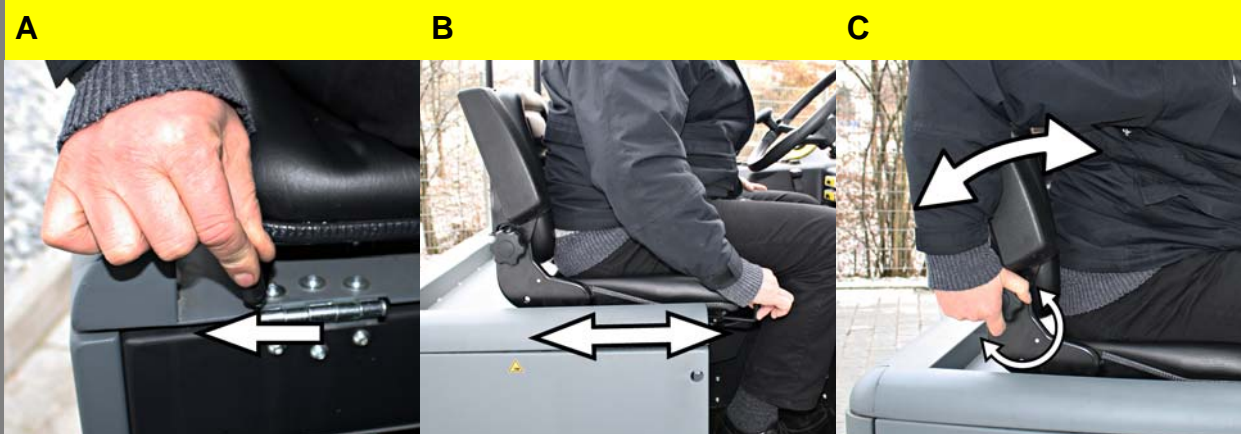
- C Batterieladezustand prüfen, bei Bedarf Batterien laden.

2



- A Räder auf eingewickelte Bänder prüfen.
- B Kehrwalze prüfen.
- C Seitenbesen prüfen.

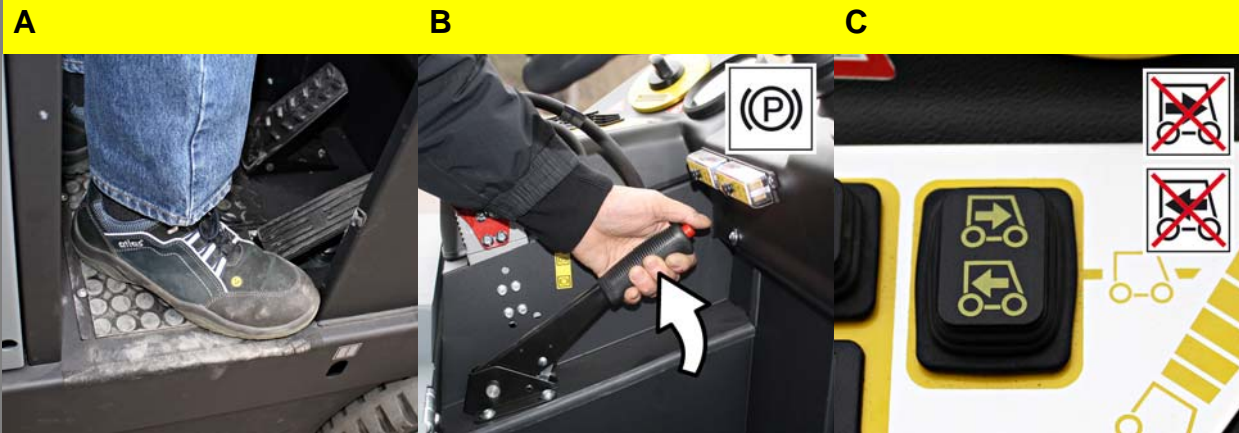
3



- A Hebel Sitzverstellung nach außen ziehen.
- B Sitz verschieben, Hebel loslassen und einrasten.
Durch Vor- und Zurückbewegen des Sitzes prüfen, ob er arretiert ist.
- C Sitzlehne einstellen.

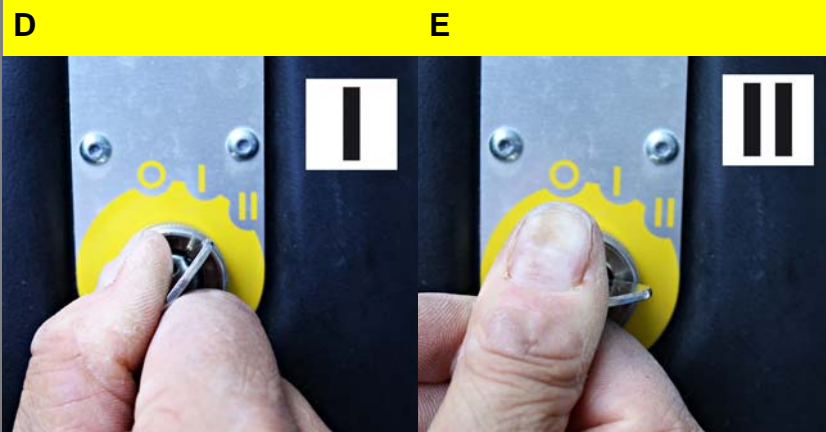
Betrieb

1



Gerät starten

- A Auf dem Fahrersitz Platz nehmen. Fahrpedal nicht betätigen.
- B Feststellbremse arretieren.
- C Fahrrichtungswahlschalter in Mittelstellung bringen.
- D Zündschlüssel in das Zündschloss stecken. Zündschlüssel auf Stellung „I“ drehen. Gerät ist betriebsbereit.
- E Zündschlüssel auf Stellung „II“ drehen. Gerät ist fahrbereit.



2



Gerät fahren

- A Programmschalter auf Stufe 1 (Fahren) stellen.
- B Bremspedal drücken und gedrückt halten.
- C Feststellbremse lösen.

Vorwärts fahren

- D Fahrrichtungswahlschalter auf „Vorwärts“ stellen.
- E Fahrpedal langsam drücken.

Rückwärts fahren

⚠ Gefahr

Verletzungsgefahr! Beim Rückwärtsfahren darf keine Gefahr für Dritte bestehen, gegebenenfalls einweisen lassen.

- F Fahrrichtungswahlschalter auf „Rückwärts“ stellen.

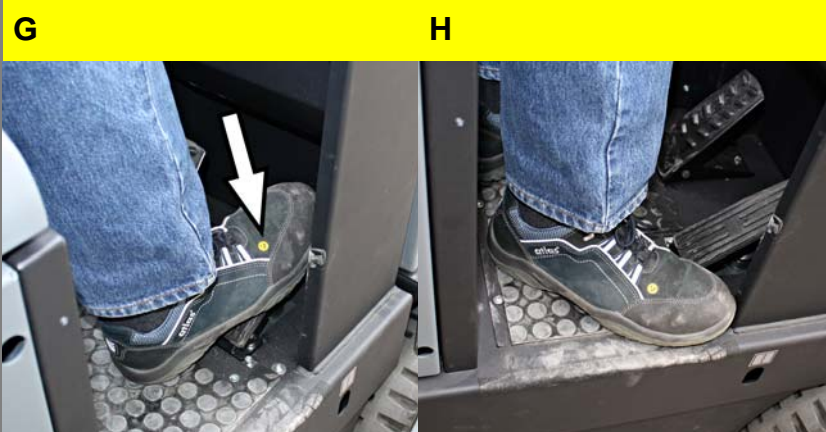
- G Fahrpedal langsam drücken.

Bremsen

- H Fahrpedal loslassen, das Gerät bremst selbsttätig und bleibt stehen.

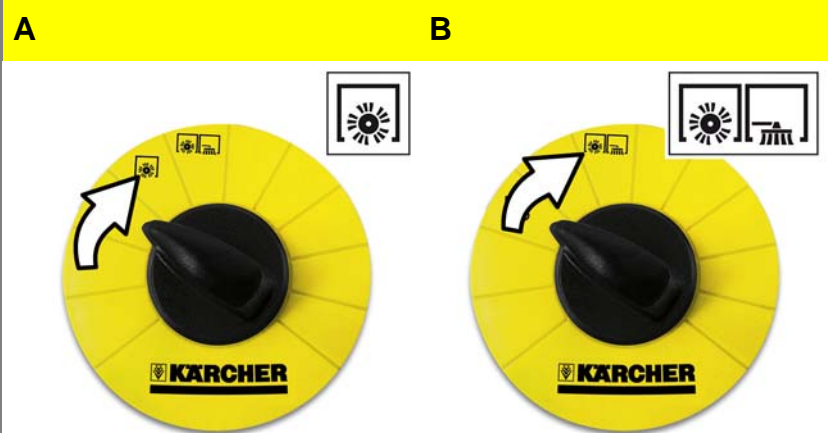
Hinweis

Die Bremswirkung kann durch Drücken des Bremspedals unterstützt werden.



Betrieb

3



Kehrbetrieb

Kehren mit Kehrwalze

A Programmschalter auf Stufe 2 stellen.
Kehrwalze wird abgesenkt.

Kehren mit Kehrwalze und Seitenbesen

B Programmschalter auf Stufe 3 stellen.
Seitenbesen sowie Kehrwalze werden abgesenkt.

4



Feuchten oder nassen Boden kehren

A Gebläse ausschalten.

5



Staubfilter abreinigen

A Schalter der Staubfilterabreinigung drücken.

6

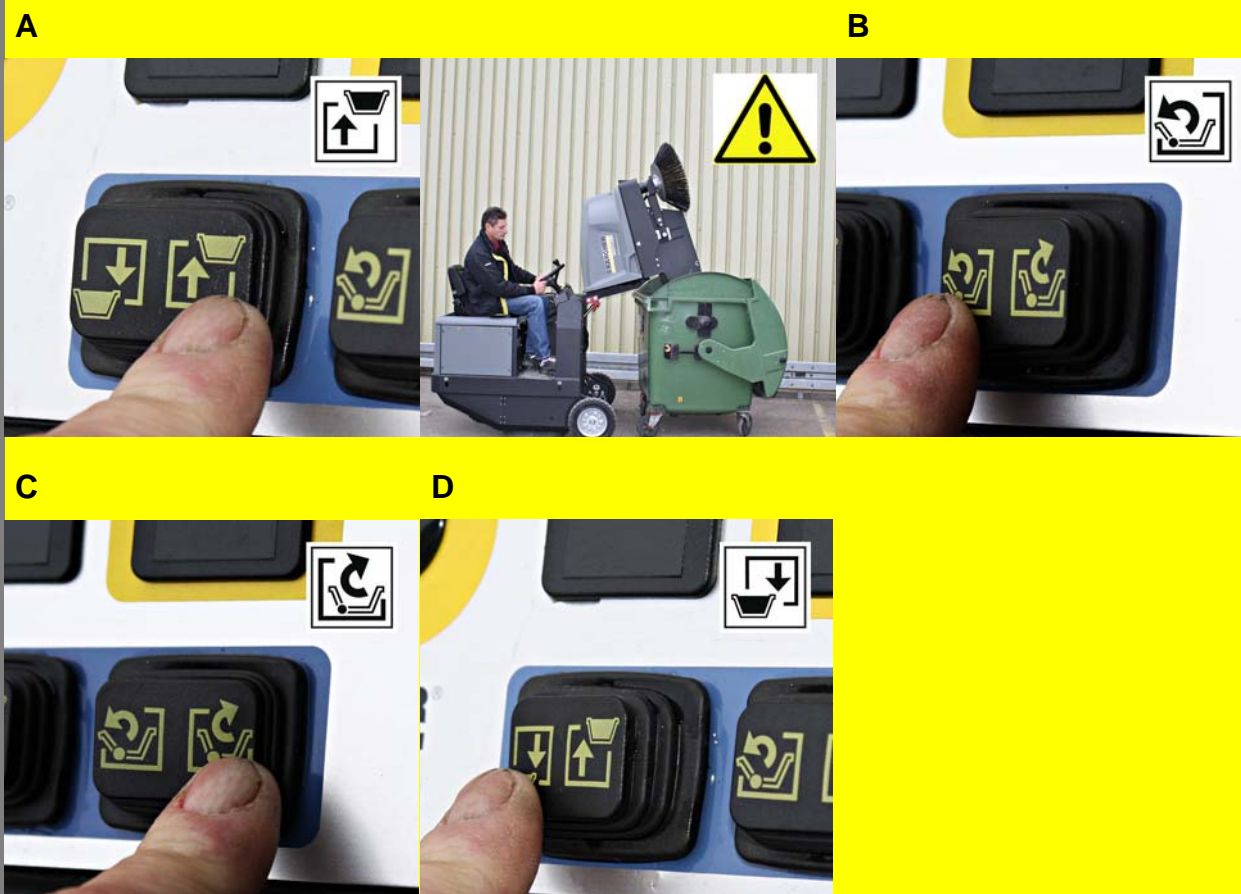


Betrieb mit Rundumwarnleuchte

A Rundumwarnleuchte einschalten.

Betrieb

7



Kehrgutbehälter entleeren

⚠ Gefahr

Verletzungsgefahr! Während des Entleerungsvorganges dürfen sich keine Personen und Tiere im Schwenkbereich des Kehrgutbehälters aufhalten.

⚠ Gefahr

Quetschgefahr! Niemals in das Gestänge der Entleerungsmechanik fassen. Nicht unter dem angehobenen Behälter aufhalten.

⚠ Gefahr

Kippgefahr! Gerät während des Entleerungsvorganges auf einer ebenen Fläche abstellen.

- A Kehrgutbehälter anheben.
Langsam an den Sammelbehälter heranfahren.
Feststellbremse arretieren.
- B Klappe Kehrgutbehälter öffnen.
- C Klappe Kehrgutbehälter schließen.
Feststellbremse lösen.
Langsam vom Sammelbehälter wegfahren.
- D Kehrgutbehälter bis Endstellung absenken.

Betrieb beenden

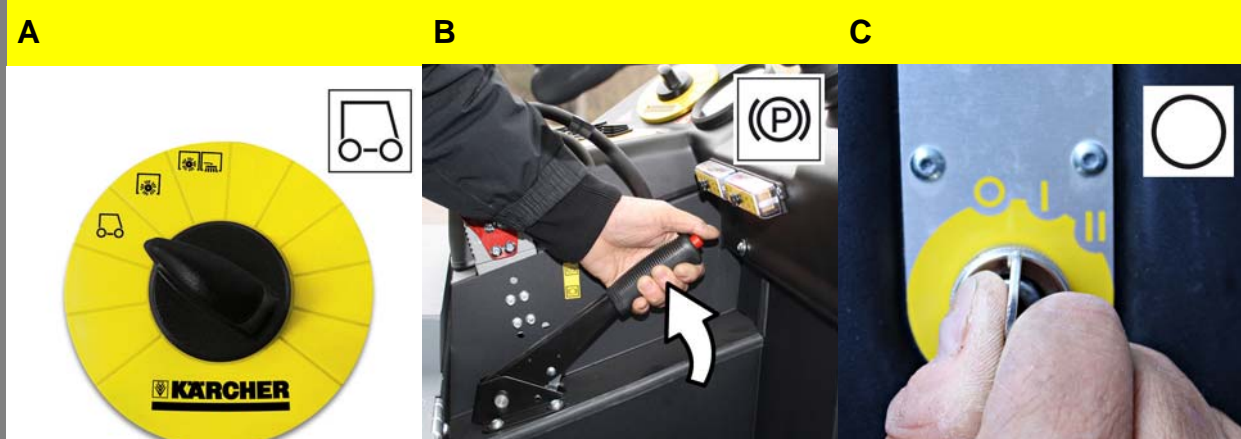
1



Kehrgutbehälter entleeren

Siehe „Betrieb“, Punkt 7.

2



Gerät ausschalten

- A Programmschalter auf Stufe 1 (Fahren) stellen. Seitenbesen und Kehrwalze werden angehoben.
- B Bremspedal drücken und gedrückt halten. Feststellbremse arretieren.
- C Zündschlüssel auf "0" drehen und Schlüssel abziehen.

Pflege und Wartung

täglich

wöchentlich

Kärcher Kundendienst

1

A

A Funktion aller Bedienelemente prüfen.

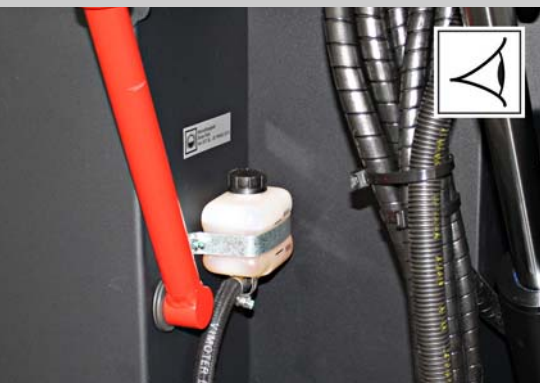
B Gerät auf Beschädigungen untersuchen.

2

A



B



A Hydraulikölstand prüfen.

B Bremsflüssigkeitstand prüfen.

⚠ Gefahr

Verletzungsgefahr! Sicherungsstange bei angehobenem Kehrgutbehälter immer einsetzen.

3

A



B



A Staubfilter prüfen und gegebenenfalls Filterkasten reinigen.

B Gerät mit einem feuchten, in milder Waschlauge getränktem Lappen reinigen.

Hinweis

Keine aggressiven Reinigungsmittel verwenden.

4

A Hydraulikölkühler reinigen.

B Hydraulikanlage prüfen.

C Dichtleisten auf Verschleiß prüfen, bei Bedarf austauschen.

D Behälterklappe prüfen und schmieren.

5

Inspektionscheckliste 5.950-648.0 beachten!