



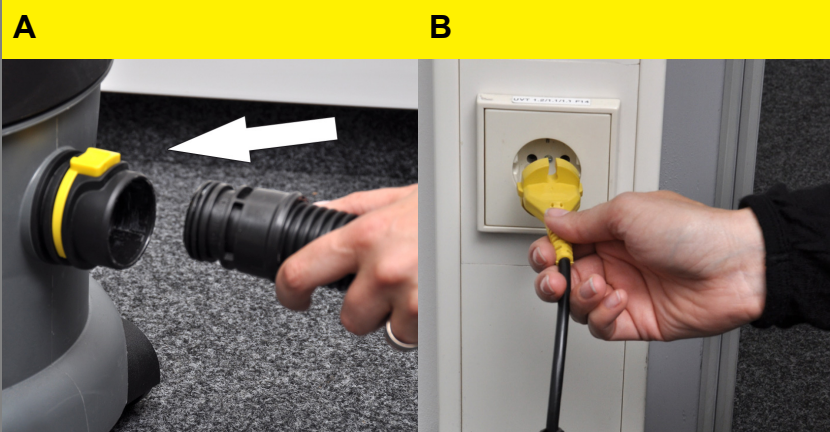
Warnung

Dies ist nur eine Kurzanleitung! Lesen Sie vor Benutzung oder Wartung des Gerätes die dem Gerät beiliegende Betriebsanleitung.

Bei Nichtbeachtung der Betriebsanleitung und der Sicherheitshinweise können Schäden am Gerät und Gefahren für den Bediener und andere Personen entstehen.

Inbetriebnahme

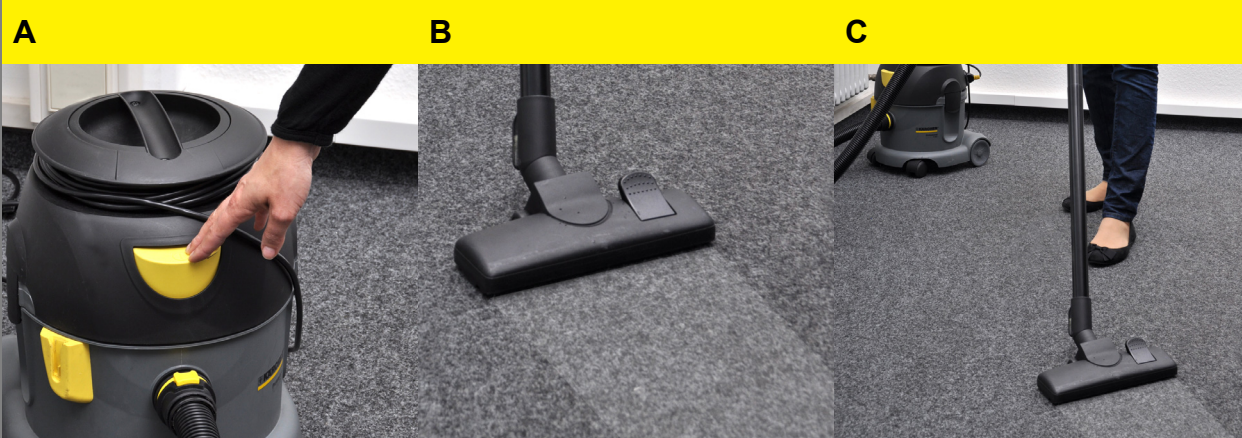
1



- A Saugschlauch auf den Saugschlauchanschluss des Gerätes stecken.
- B Netzstecker einstecken.

Betrieb

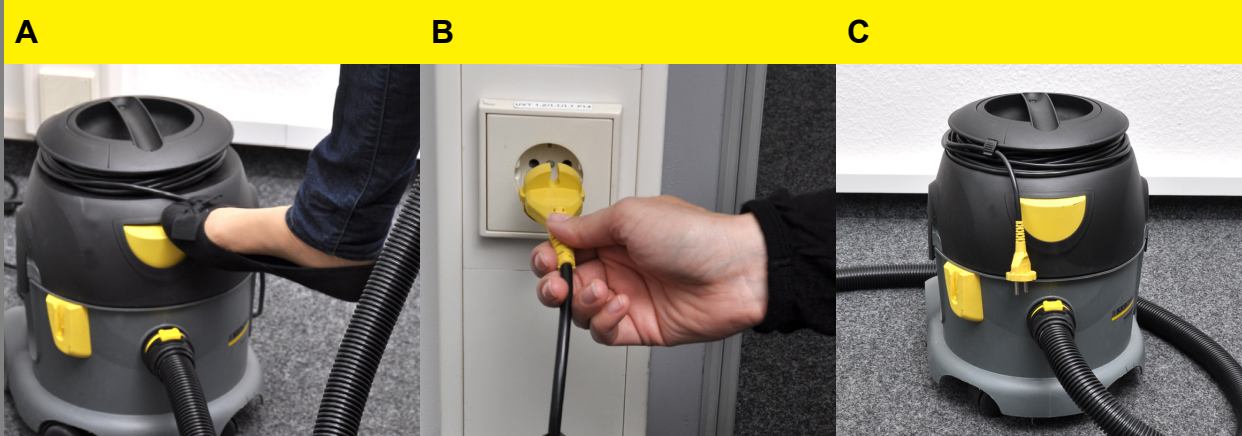
1



- A Gerät am Hauptschalter einschalten.
- B Saugkraft am Saugkraftregler regulieren (stufenlos). Umschalter der Bodendüse auf Hartfläche oder Teppichboden stellen.
- C Reinigung durchführen.

Betrieb beenden

1



- A Gerät am Hauptschalter ausschalten.
- B Netzstecker ziehen.
- C Kabelaufwicklung
Parkposition T 10/1.

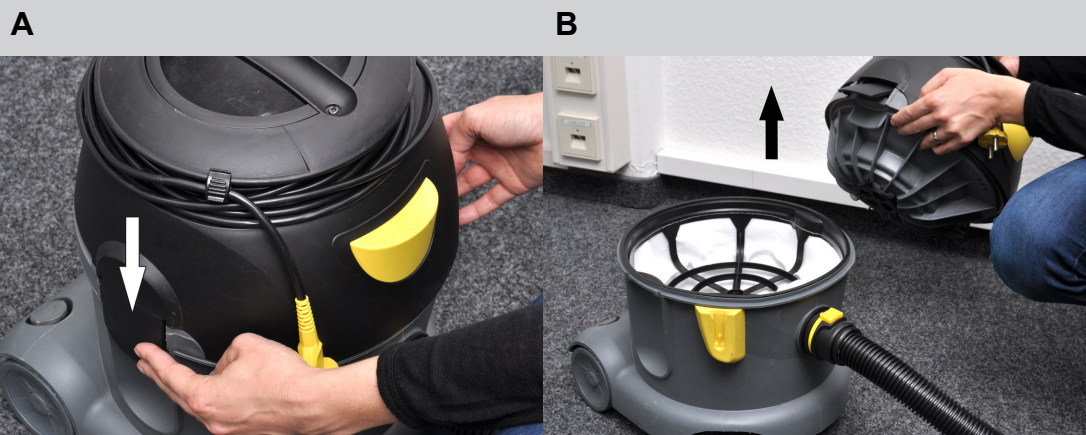
Pflege und Wartung

täglich

wöchentlich

Kärcher Kundendienst

1



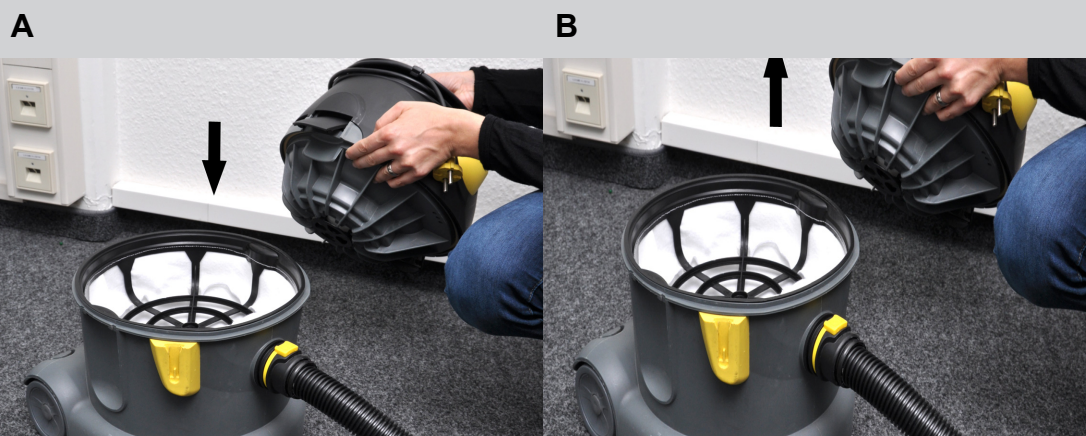
A Saugkopf entriegeln und abnehmen.

2



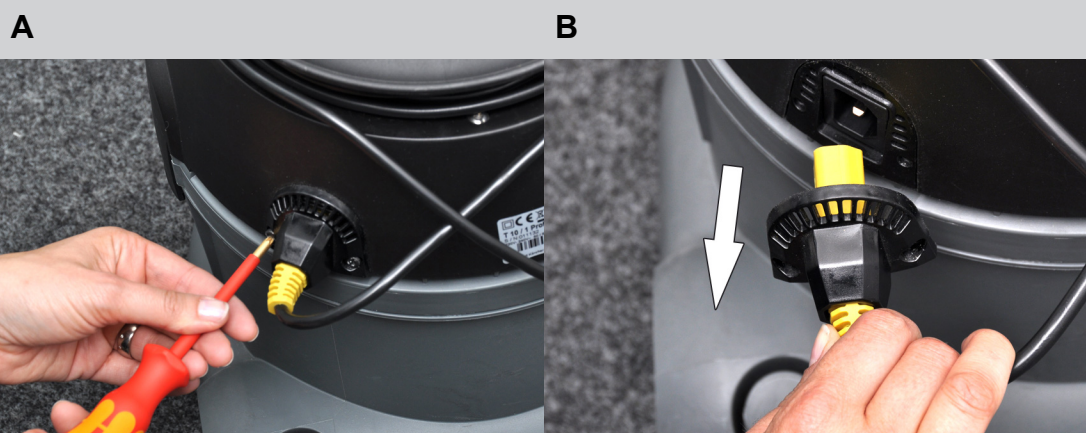
A Hauptfilterkorb entnehmen.
B Vliesfiltertüte oder Papierfiltertüte (Sonderzubehör) wechseln.

3



A Hauptfilterkorb einsetzen.
B Saugkopf aufsetzen und verriegeln.

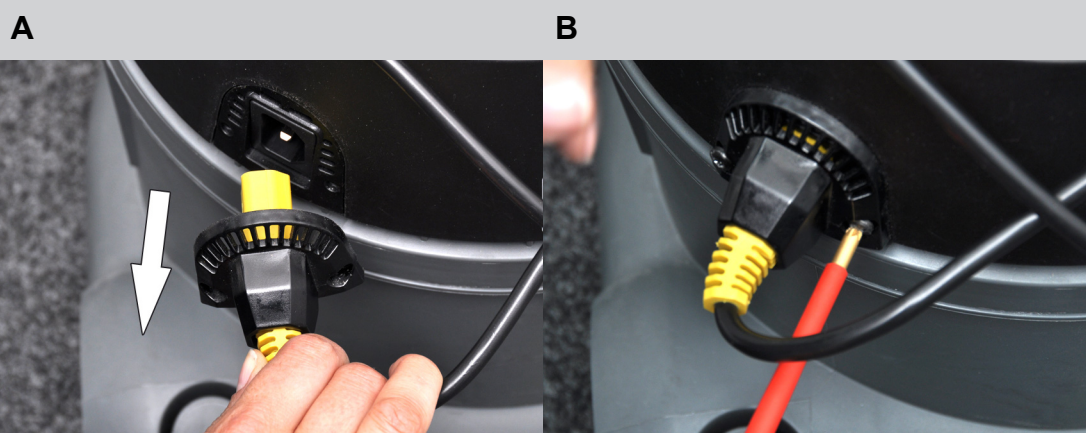
4



⚠ Gefahr
Gefahr durch elektrischen Schlag! Vor Arbeiten am Gerät Netzstecker ziehen.

A Netzkabel austauschen.
Schrauben Zugentlastung mit Schraubendreher abschrauben.
B Defektes Netzkabel herausziehen.

5



A Neues Netzkabel einstecken.
B Schrauben Zugentlastung mit Schraubendreher festziehen.